

REGIONE PUGLIA PROVINCIA DI FOGGIA
COMUNE di POGGIO IMPERIALE

IVPC Power 6 S.r.l.
 Via Circumvallazione 108 | 83100 Avellino
 Tel. 0825.693711 | Fax 0825.781472
 P.IVA 02509050643

STUDIO INGEGNERIA ELETTRICA
 MEZZINA dott. Ing. Antonio
 Via T. Saba 128 | 71016 San Severo (FG)
 Tel. 0882.228072 | Fax 0882.243851
 e-mail: info@studiodimezzina.net

Arch. Antonio Demalo
 Tel. 0881.792521 | Fax 0784.12924
 E-Mail: atdemalo@gmail.com

ARKE' Ingegneria S.r.l.
 Via Imperatore Traiano, 4 - 70128 BARI
 Tel. | Fax: 080.2022423
 E-Mail: info@arkeingegneria.it

ING. TOMMASO MONACO
 Tel. 0884.228050 | Fax 0885.900485
 E-Mail: ing.tommaso@studiodimezzina.net

STM
 Ing. Tommaso Monaco
 Tel. 0884.228050 | Fax 0885.900485
 E-Mail: ing.tommaso@studiodimezzina.net

Dott. Donato Antonio Fatigato
 Via G. Matteotti n. 111 - 71121 Foggia
 Tel/Fax 0881.746414 / 0881.771533
 e-mail: fatigato@donatoa.com

Dr. Agr. Di Mola Gianpietro
 Via G. Matteotti n. 111 - 71121 Foggia
 Tel/Fax 0881.756289
 e-mail: pwp.dina@libero.it

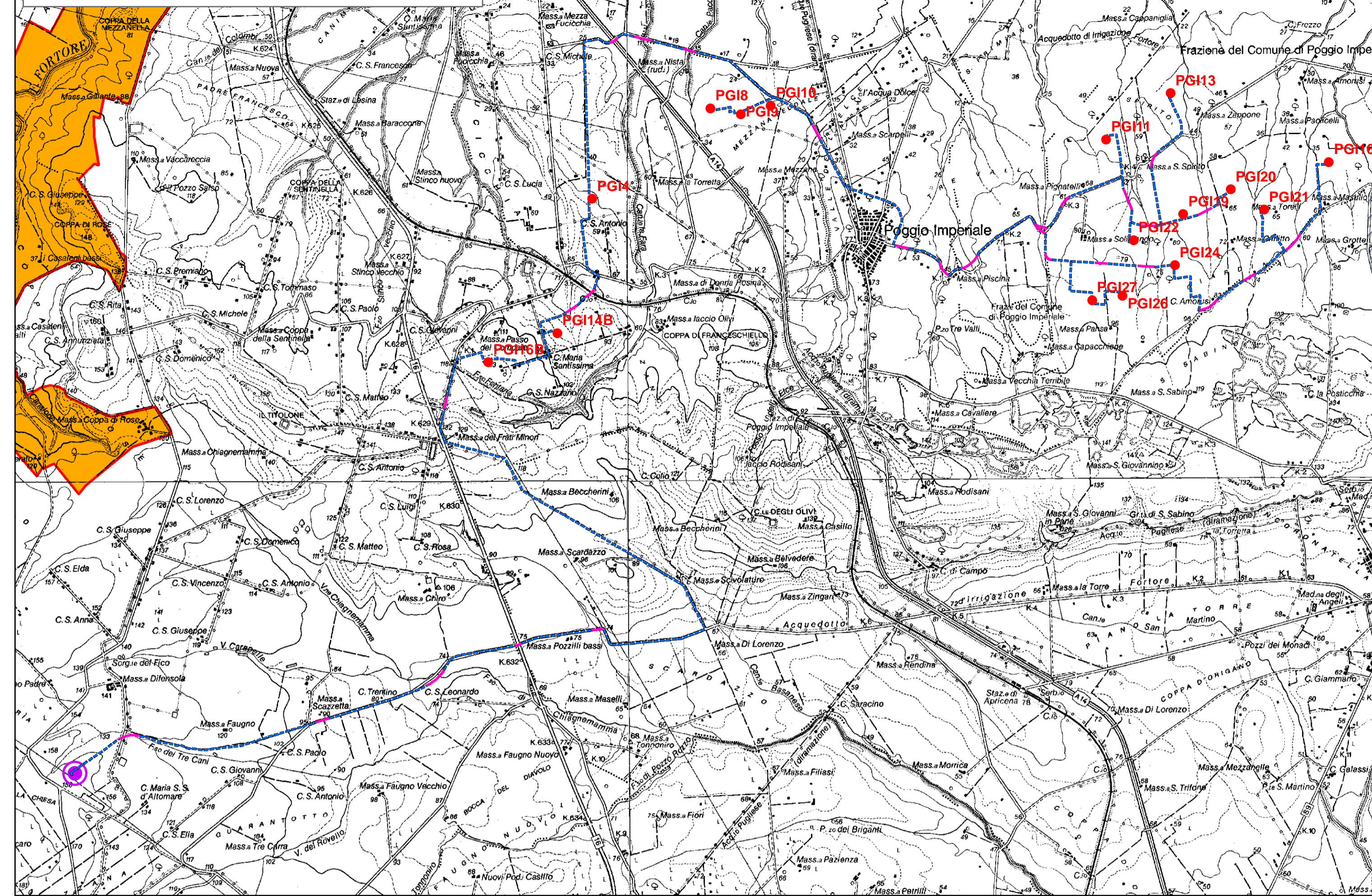
Geom. Ercolino Marinucci Palermo
 Tel. 074.528192 cell. 339.165494
 E-Mail: marucci@libero.it

Parco Eolico composto da n.16 Aerogeneratori da 3,3 MW per una potenza complessiva di 52,8 MW nel Comune di Poggio Imperiale (FG)

File: B - STUDIO DI IMPATTO AMBIENTALE E PAESAGGISTICO
 New Drawn: ETK5E66_TAVOLA_B02
 Descrizione Tavola: Vincoli Ambientali ed inserimento urbanistico

ID	Marzo 2014	Emissione per progetto definitivo - Richiesta V.I.A.	VEGA s.r.l.s	Ing. A. Mezzina	IVPC Power 6 S.r.l.
Rev.	Data	Oggetto della revisione	Elaborazione	Verifica	Approvazione
Scale:	1:40.000				
Formato:		Codice Pratica: ETK5E66			

VINCOLI AMBIENTALI
 SIC IT9110002 - Valle Fortore, Lago di Occhito
 IBA203 - Promontorio del Gargano e Zone Umide della Capitanata



PIANO AUTORITA' DI BACINO
Classificazione del rischio

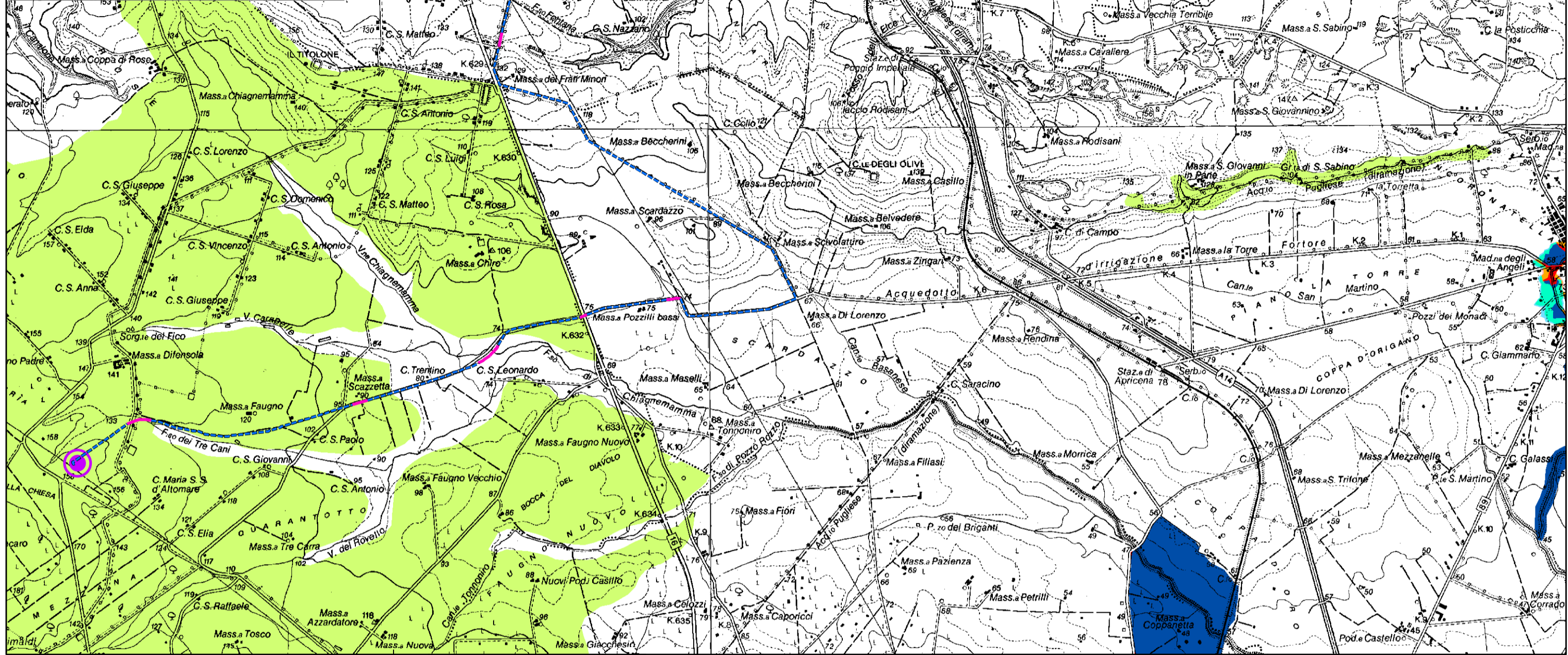
R2: Aree a Rischio Medio
 R3: Aree a Rischio Elevato
 R4: Aree a Rischio molto Elevato

Pericolo da frane

PG1 - Bassa pericolosità di frana
 PG2 - Media pericolosità di frana
 PG3 - Alta pericolosità di frana

Pericolo da inondazione

AP - Alta pericolosità da inondazione
 BP - Bassa pericolosità da inondazione
 MP - Media pericolosità da inondazione



Legenda
OPERE PREVISTE DAL PROGETTO
Aerogeneratori
 ● AEROGENERATORI

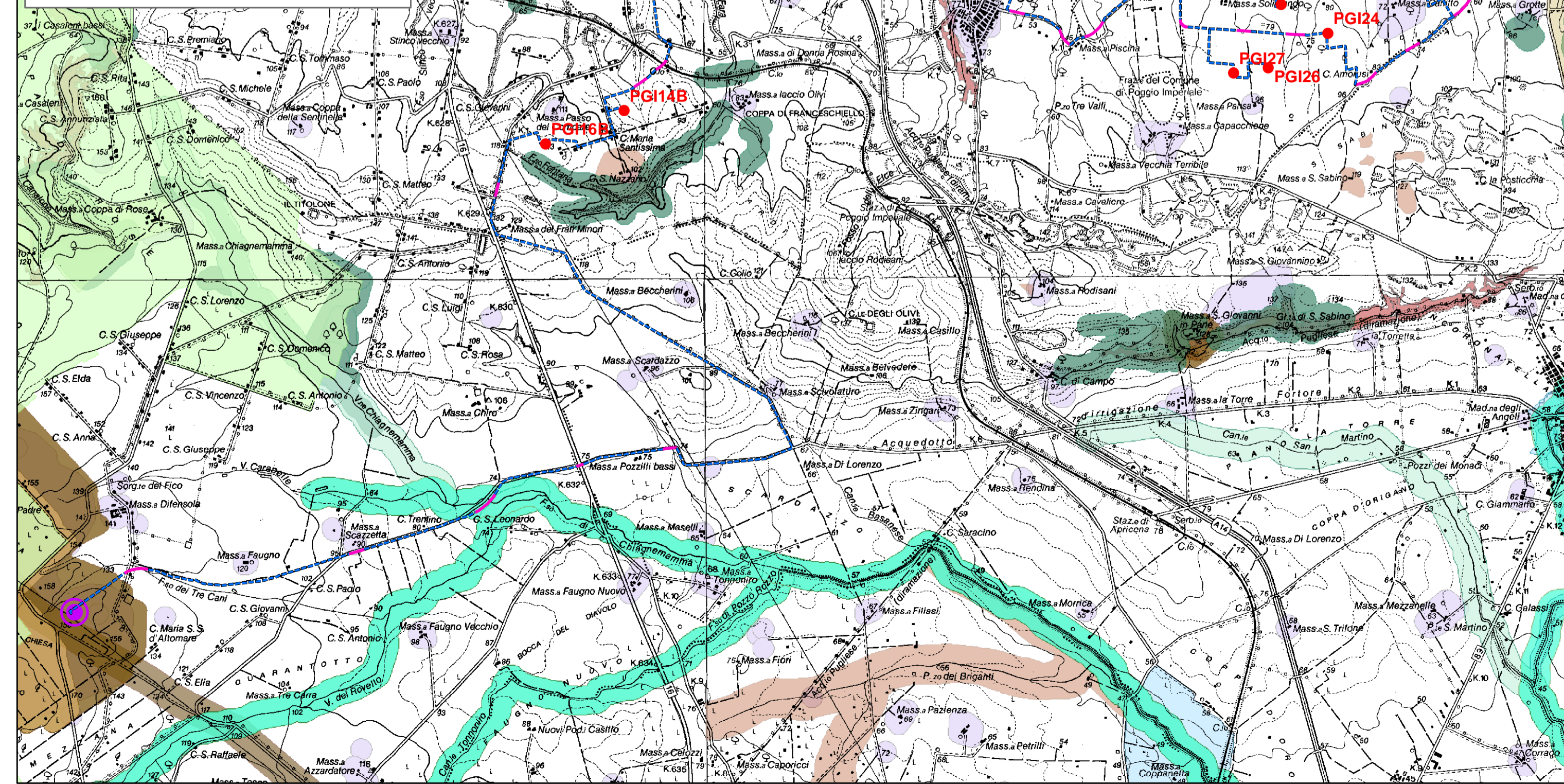
Cavidotti
 ■■■■■ CAVIDOTTO DI CONNESSIONE
 ■■■■■ CAVIDOTTO TOC

Allaccio
 ● PUNTO DI CONSENSA

Altre Info
 □ LIMITI COMUNALI

AREE INELEGGIBILI FER - linee guida regionali

ZONA SIC
 ZONA I.B.A.
 ZONA I.B.A.
 FIUMI TORRENTI E CORSI D'ACQUA FINO A 150 m
 BOSCHI BUFFER 100 m
 TRATTURI BUFFER 100 m
 ZONE ARCHEOLOGICHE BUFFER 100 m
 SISTEMA NATURALITA'
 SEGNALAZIONI CARTA BENI BUFFER 100 m
 LAME E GRAVINE



PIANO REGOLATORE GENERALE

AREA STRADALE
 ZONA FP1 - SPORT E TEMPO LIBERO
 ZONA AGRICOLA
 ZONA AGRICOLA DI RISPETTO
 ZONA AGRICOLA E
 ZONA ARTIGIANALE D
 ZONA ATTIVITA' ITTICA
 ZONA ATTREZZATURE PUBBLICHE
 ZONA C61 - ESPANSIONE
 ZONA CIMITERIALE
 ZONA D62-63 - ARTIGIANALE
 ZONA DI ESPANSIONE C
 ZONA EDIFICATA B
 ZONA ESISTENTI
 ZONA F - VERDE E SPORT
 ZONA FP2 - CASERMA CARABINIERI
 ZONA FP3 - SCUOLA MEDIA
 ZONA FP4 - CAMPO SPORTIVO
 ZONA FP5 - SCUOLA ELEMENTARE
 ZONA FP6 - CENTRI COMMERCIALI
 ZONA FP7 - AMPLIAMENTO OSPIZIO
 ZONA FP8 - VERDE PUBBLICO ATTREZZATO
 ZONA INDUSTRIALE
 ZONA RISPETTO STRADALE

