

REGIONE PUGLIA PROVINCIA DI FOGGIA  
 COMUNE DI POGGIO IMPERIALE

IPPC Power 6 S.r.l.  
 Via Circumvallazione 108 | 83100 Avellino  
 Tel. 0825.893711 | Fax 0825.781472  
 P.IVA 02509050643

STUDIO INGEGNERIA ELETTRICA  
 MEZZANA - via. S. Antonio  
 Via S. Antonio 128 | 71018 San Severo (FG)  
 Tel. 0884.208211 | Fax 0884.208091  
 E-Mail: info@studiomezzana.it

VEGA spa  
 Via S. Maria 100 | 71018 San Severo (FG)  
 Tel. 0884.208211 | Fax 0884.208091  
 E-Mail: info@studiomezzana.it

Arch. Antonio Demalo  
 Tel. 0884.208211 | Fax 0884.208091  
 E-Mail: info@studiomezzana.it

ARKE' Ingegneria S.r.l.  
 Via Impugnato Tomare, 4 | 71036 BARI  
 Tel. 080.529593 | Fax 080.529593  
 E-Mail: info@arkeingegneria.it

STM  
 Via Impugnato Tomare, 4 | 71036 BARI  
 Tel. 080.529593 | Fax 080.529593  
 E-Mail: info@stm.it

ING. TOMMASO MONACO  
 Via G. Matteoli, 111 | 71021 FOGGIA  
 Tel. 0884.542070 | Fax 0884.542070  
 E-Mail: info@ingtommasomonaco.it

Dot. Donato Antonio Faligato  
 Via G. Matteoli, 111 | 71021 FOGGIA  
 Tel. 0884.542070 | Fax 0884.542070  
 E-Mail: info@ingtommasomonaco.it

Geom. Erolino Marinucci Palermo  
 Tel. 091.439190 | Fax 091.439190  
 E-Mail: info@ingtommasomonaco.it

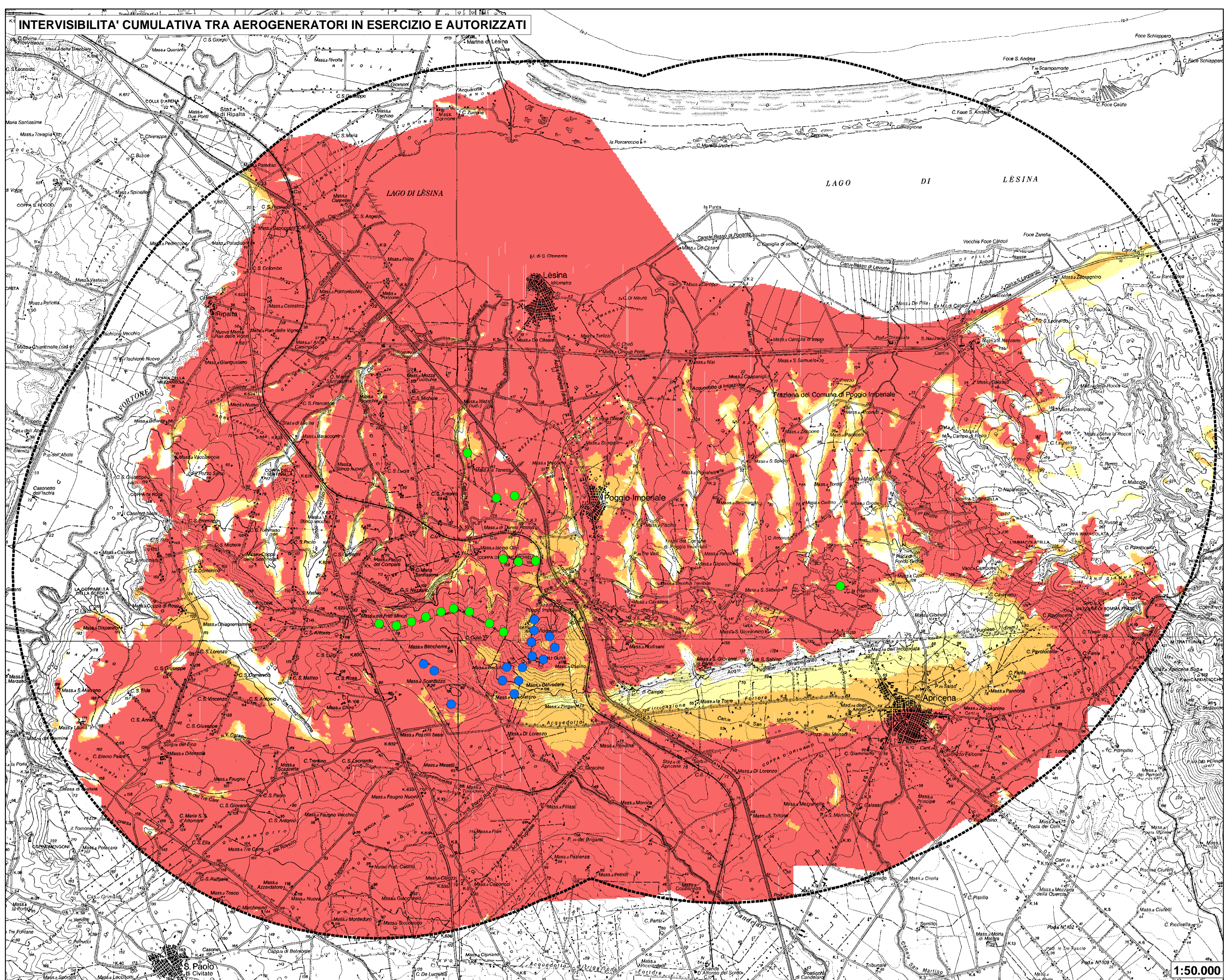
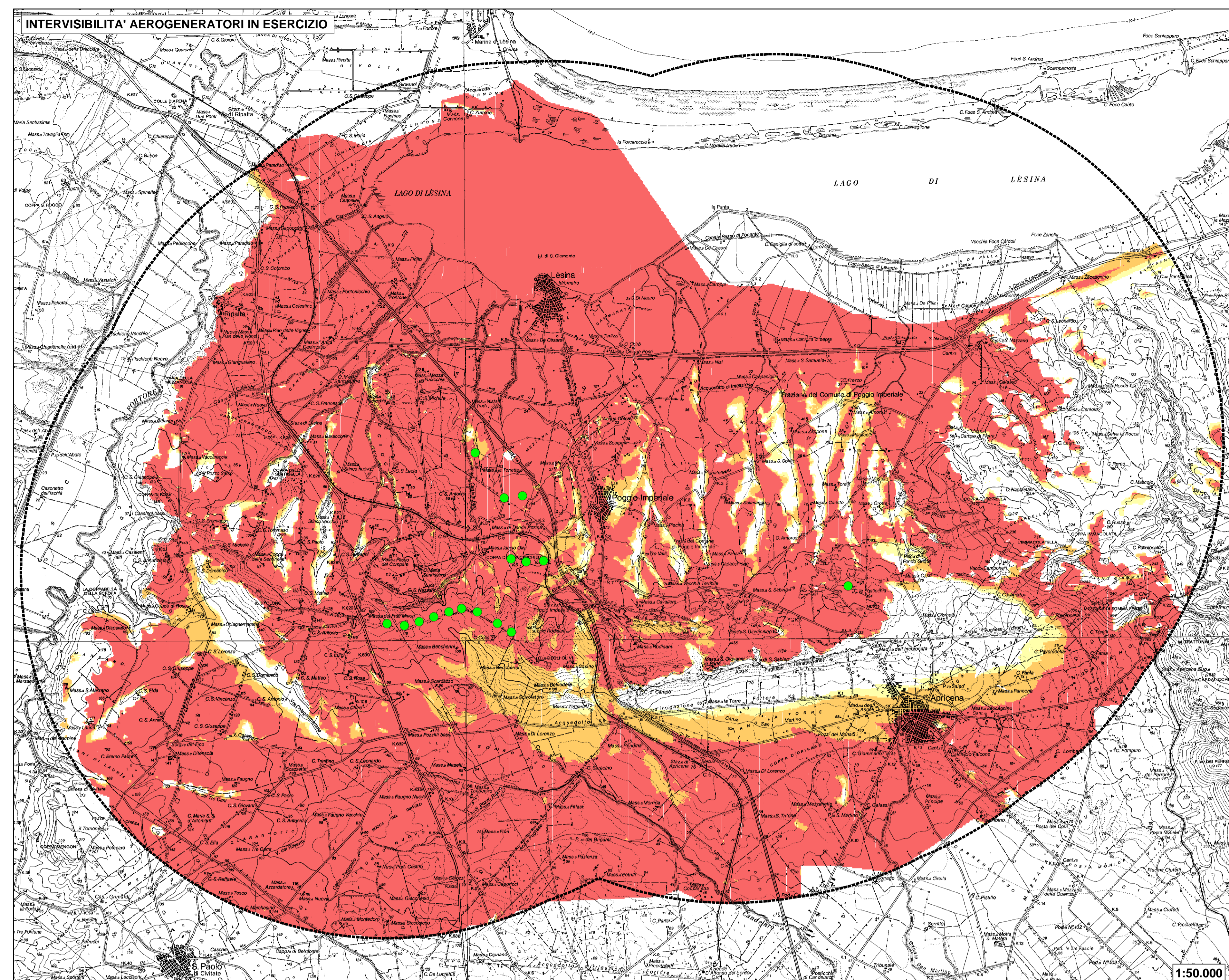
Dr. Agr. Di Mola Gianpiero  
 Via G. Matteoli, 111 | 71021 FOGGIA  
 Tel. 0884.542070 | Fax 0884.542070  
 E-Mail: info@ingtommasomonaco.it

Opere  
 Parco Eolico composto da n.16 Aerogeneratori da 3,3 MW per una potenza complessiva di 52,8 MW nel Comune di Poggio Imperiale (FG)

Foto: B- STUDIO DI IMPATTO AMBIENTALE E PAESAGGISTICO  
 ETX5E6\_TAVOLA\_B12

CD	Maggio 2014	Elaborazione progetto definitivo - Ricerca V.I.A.	VEGA s.p.a.	Ing. A. Mezzana	IPPC Power 6 S.r.l.
Rev.		Descrizione della revisione	Elaborazione	Verifica	Approvazione

Stato: Verde  
 Codice Pratica: ETK5E6



**Legenda**

**Aerogeneratori**

- AEROGENERATORI DI PROGETTO
- AEROGENERATORI IN ESERCIZIO
- AEROGENERATORI AUTORIZZATI

**Impianti fotovoltaici**

- IMPIANTI FOTOVOLTAICI

**Altre Info**

- AREA BUFFER 2 KM PER IMPIANTI FOTOVOLTAICI
- AREA BUFFER 7.5 KM (50 \* Hmax) PER IMPIANTI EOLICI

**GRADO DI VISIBILITA' DELL'IMPIANTO RISPETTO ALLE AREE CIRCOSTANTI**

- Aree non visibili
- Aree a bassa visibilità
- Aree a media visibilità
- Aree totalmente visibili

