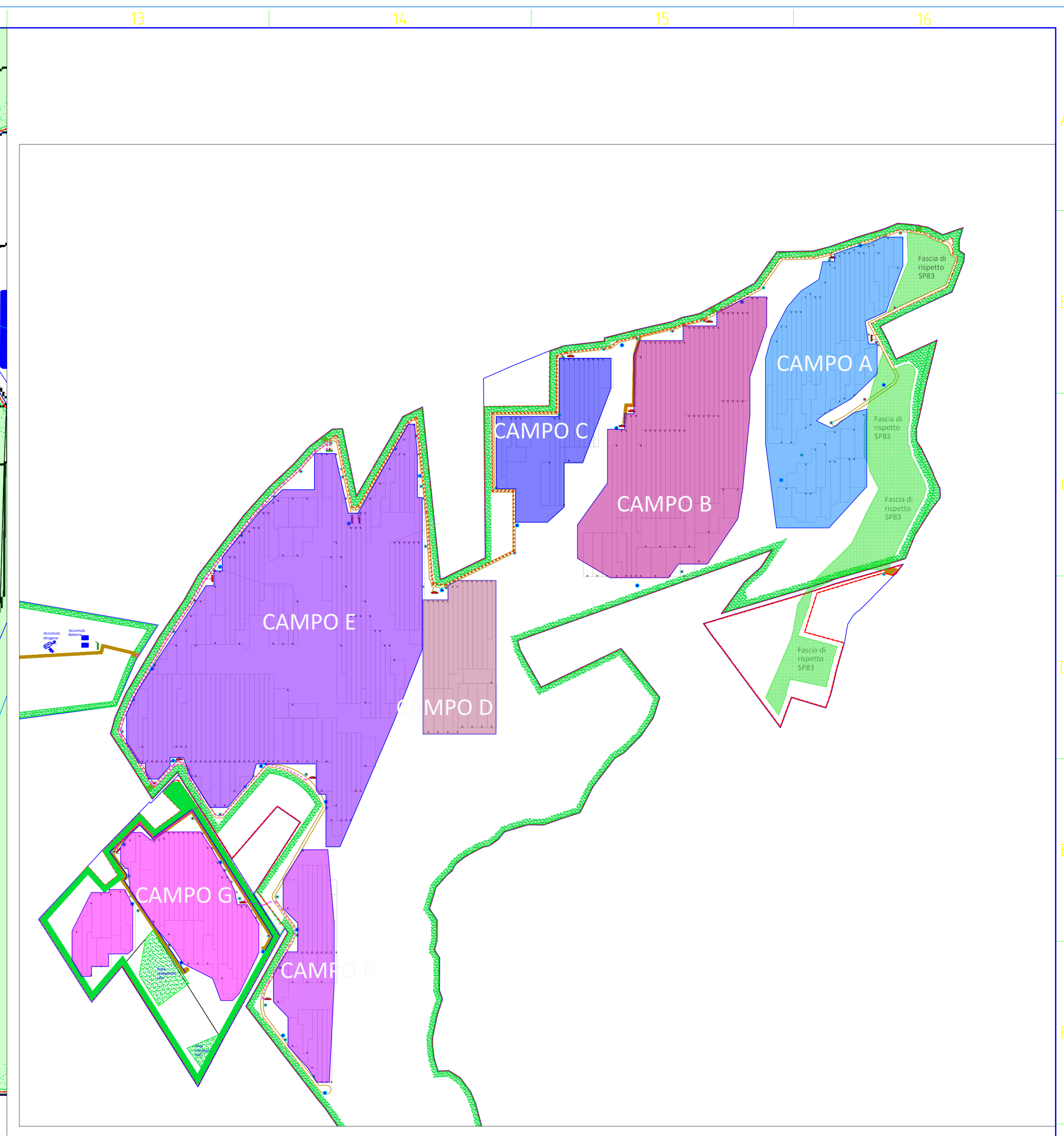


NCT FAVARA FOGGIA



LEGENDA		LEGENDA		LEGENDA	
—	CAVI MT VERSO SSE	—	FASCIA DI MITIGAZIONE A VERDE (10M)	—	CAVODOTTO MT CAMP/FV - SSE
—	CAVI MT POWER CENTER	—	RECINZIONE	—	CAVODOTTO MT LINEA A
—	CAVI IN METRI DI STRONCA E DATI	—	VIABITA' INTERNA (STERRATO H 40)	—	CAVODOTTO MT LINEA B
—	IMPIANTO FV SOTTOCAMPO F1	—	ACCESSI CARRABILI	—	CAVODOTTO MT LINEA C
—	IMPIANTO FV SOTTOCAMPO G1	—	CONTROL ROOM	—	CAVODOTTO MT LINEA D
—	IMPIANTO FV SOTTOCAMPO G2	—	POWER CENTER MT	—	CAVODOTTO MT LINEA E
—		—	POWER STATION	—	CAVODOTTO MT LINEA F
—		—	TELECAMERA OTTICA E TELECAMERA IR	—	CAVODOTTO MT LINEA G

REGIONE SICILIANA
 Provincia di Agrigento
 Comune di FAVARA

PROGETTO
 IMPIANTO AGRI-VOLTAICO "FAVARA 2"
 PROGETTO PER LA REALIZZAZIONE DI UN IMPIANTO FOTOVOLTAICO DI POTENZA PARI A 45.10 MWp nel comune di FAVARA (AG) denominato "FAVARA 2"

PROGETTO DEFINITIVO

COMMITTENTE
 11PIU' ENERGIA SRL
 Via Aldo Moro, 25 - 05043 Brera (BS)
 P.I. 043000988 - PEC: 11piuenergia@pec.it

PROGETTAZIONE
 PROTECNA s.r.l.
 Via XX Settembre, 25
 00187 Bracciano (RM)
 PEC: protecnasrl@pec.it

I Tecnici
 Dott. Ing. Paolo Lo Blundo
 Dott. Ing. Francesco Molinaro

ELABORATO
 Planimetria campi F e G - Disposizione moduli

CDVCE	SCALA	FORMATO	CODIFICA INTERNA
G.2.2.7	1:1.000	A0	G.2.2.7_31PN2022PG0780

ID	DATA	PRIMA EMISSIONE	PL	FM	AL
			REDATTO	VERIFICATO	APPROVATO