



REGIONE PUGLIA

Soprintendenza Archeologia Belle Arti e  
Paesaggio per la provincia di Taranto

Comune di Mottola (TA)

Impianto FV "Mottola"  
Potenza DC 35,522 MWp

IL COMMITTENTE  IL PROGETTISTA 

SINERGIA GP4 S.R.L.  
CANTIERE INDUSTRIALE, IN. GI. 500, 84738  
80143 NAPOLI  
P.I. 02684800612  
Progettazione, Impianti e Coordinatore Ing. Filippo Maresca

PROGETTO ENERGIA S.R.L.  
Via S. Maria 2007, 70100 Taranto (TA)  
Tel. +39 099 899222 - info@progettoenergia.it  
P.I. 02684800612  
SERVIZI DI INGEGNERIA PROFESSIONALITÀ

PROGETTAZIONE ARCHEOLOGICA 

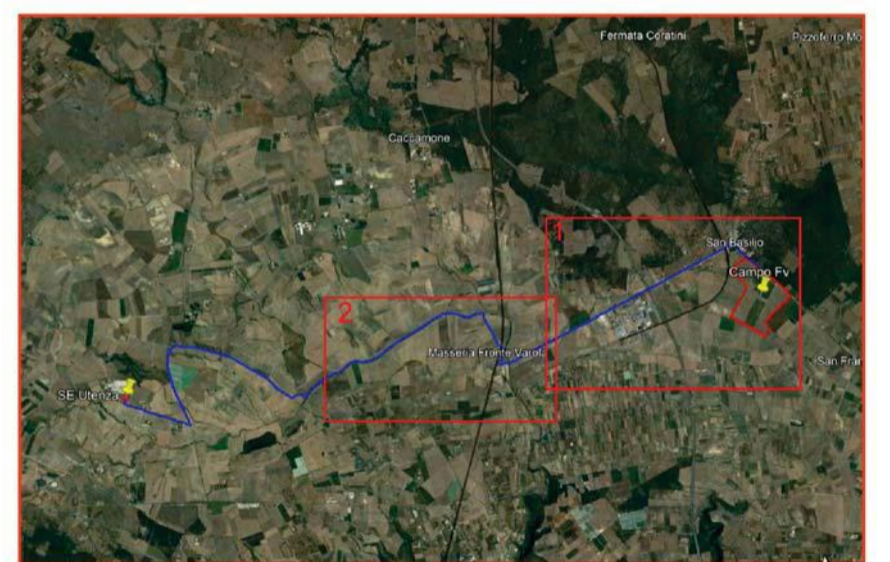
TITOLO TAVOLA  
VERIFICA PREVENTIVA INTERESSE ARCHEOLOGICO

Tav.02 CARTA DELLA RICOGNIZIONE E DELLA VISIBILITA' DEI SUOLI  
Tav. 1 di 2

REV.	CODICE PROGETTO	DESCRIZIONE REVISIONE	SCALA	FORMATO	DATA
REV.00		PRIMA EMISSIONE	1:10.000	A1	MAGGIO 2023

  
Via Aldo Moro, 1/3 72021 ARONE (BR)  
P.IVA: 027 66 99 0630

Dott. Antonio Mesisca



K-Plan

**LEGENDA**

**RICOGNIZIONI E SCAVI**  
D\_RCG\_multipolygon (visibilità)  
0 (area non accessibile)  
1  
2

**COMUNI**  
Comuni

Google Satellite

