

REGIONE PUGLIA

Soprintendenza Archeologia Belle Arti e
Paesaggio per la provincia di Taranto

Comune di Mottola (TA)

Impianto FV "Mottola"
Potenza DC 35,522 MWp

IL COMMITTENTE



PROGETTAZIONE ARCHEOLOGICA



TITOLO TAVOLA

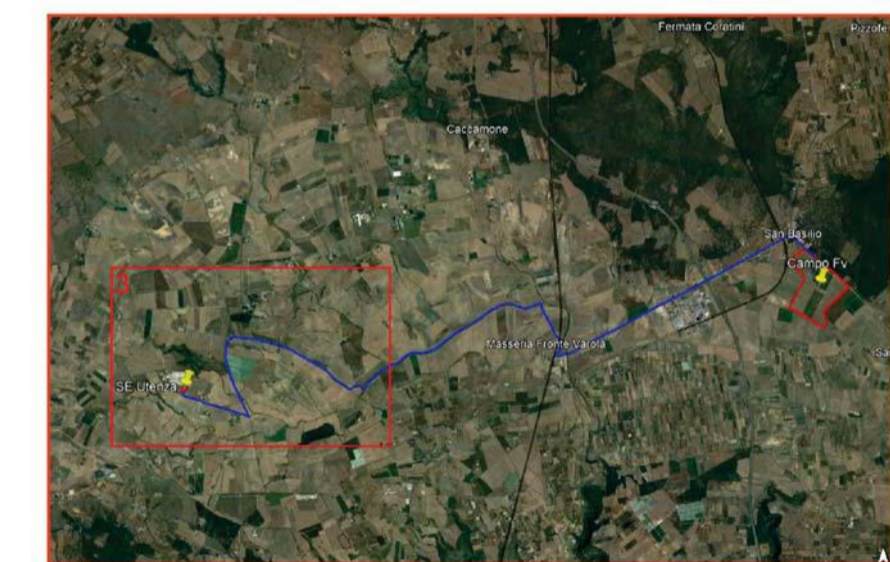
VERIFICA PREVENTIVA INTERESSE ARCHEOLOGICO

Tav.03 CARTA DELLA RICOGNIZIONE E DELLA VISIBILITA' DEI SUOLI
Tav. 2 di 2

REV.	CODICE PROGETTO	DESCRIZIONE REVISIONE	SCALA	FORMATO	DATA
REV.00		PRIMA EMISSIONE	1:10.000	A1	MAGGIO 2023



Dott. Antonio Mesisca



K-Plan

LEGENDA

RICOGNIZIONI E SCAVI

D_RCG_multipolygon (visibilità)

0 (area non accessibile)

1

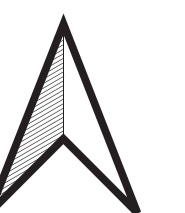
2

COMUNI

Comuni

Google Satellite

0 300 600 900 m



Area Consegna

3