



REGIONE PUGLIA

**Soprintendenza Archeologia Belle Arti e
Paesaggio per la provincia di Taranto**

Comune di Mottola (TA)

Impianto FV "Mottola"
Potenza DC 35,522 MWp

IL COMMITTENTE: IL PROGETTISTA:

PROGETTO ENERGIA S.R.L. Via S. Maria 2007 - 70015 Taranto (TA)
SINERGIA GP4 S.p.A. Via S. Maria 2007 - 70015 Taranto (TA)
PROGETTO ENERGIA S.R.L. Via S. Maria 2007 - 70015 Taranto (TA)
P.I. 027400072 - P. IVA 027400072 - CODICE FISCALE 027400072
Pec: progettoenergia@progettoenergia.it - info@progettoenergia.it
Servizi di Ingegneria e Progettazione

PROGETTAZIONE ARCHEOLOGICA:

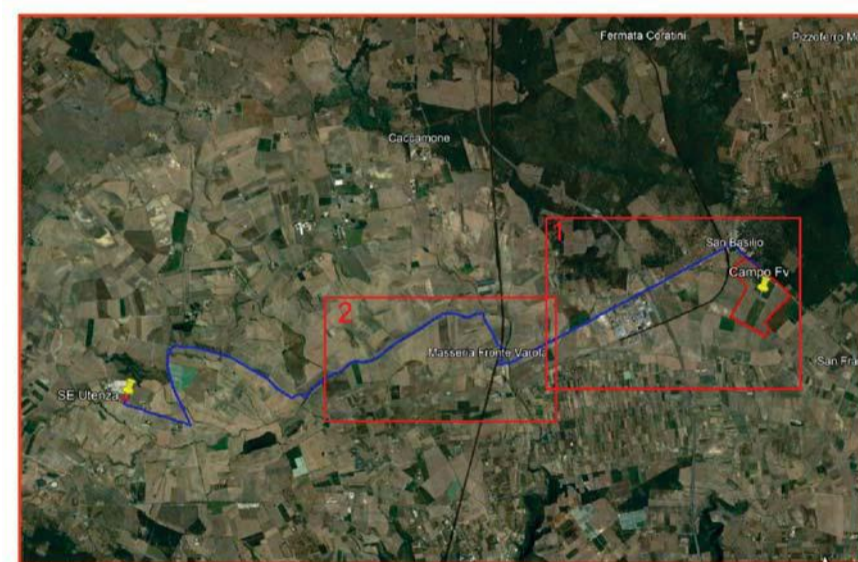
TITOLO TAVOLA: **VERIFICA PREVENTIVA INTERESSE ARCHEOLOGICO**

Tav.05 CARTA DEL RISCHIO ARCHEOLOGICO
Tav. 1 di 2

REV.	CODICE PROGETTO	DESCRIZIONE REVISIONE	SCALA	FORMATO	DATA
REV.00		PRIMA EMISSIONE	1:10.000	A1	MAGGIO 2023

Via Aldo Moro, 1/B 72021 Andria (BN)
P.IVA: 027 66 99 0630

Dott. Antonio Mesisca



K-Plan

- LEGENDA**
- MOSI**
- MOSI_multipoint [3]
 - area di materiale mobile [1]
 - luogo con ritrovamento sporadico [1]
 - struttura di fortificazione [0]
 - [0]
 - MOSI_multipolygon [4]
- AREE DI POTENZIALE E RISCHIO**
- VRD_multipolygon [3]
 - rischio alto [1]
 - rischio medio [1]
 - rischio basso [1]
- COMUNI**
- Comuni
- Google Satellite

