

ALLEGATO FOTOGRAFICO BOTANICO - FAUNISTICA

**Realizzazione di un Parco Agrivoltaico Avanzato
di potenza nominale pari a 52 MWp
denominato "MACOMER 5"
sito nei Comuni di Macomer e Borore (NU)**

Località "Badde Petrosa"

PROPONENTE:



Energia Pulita Italiana 6 s.r.l.

<i>Rev01</i>	<i>Integrazione documentale</i>	Data ultima elaborazione: 29/05/2023	
Redatto	Formattato	Verificato	Approvato
<i>Dott. Biol. A.E.M. Cardaci</i>	<i>Dott. Biol. A.E.M. Cardaci</i>	<i>Dott. Agr. P. Vasta</i>	ENERLAND ITALIA s.r.l.
Codice Elaborato		Oggetto	
MAC5-IAR07-R1		STUDIO DI IMPATTO AMBIENTALE	

TEAM ENERLAND:

Dott. Agr. Patrick VASTA
Ing. Annamaria PALMISANO
Dott.ssa Nausica RUSSO
Dott.ssa Ilaria CASTAGNETTI

Ing. Emanuele CANTERINO
Dott. Claudio BERTOLLO
Dott. Guglielmo QUADRIO

GRUPPO DI LAVORO:

Dott. Rosario PIGNATELLI
Ing. Fabio Massimo CALDERARO
Ing. Vincenzo BUTTAFUOCO
Ing. Gianluca VICINO
Arch. Rosella APA



Biol. Agnese Elena Maria CARDACI
Dott. Agr. Gaetano GIANINO
Dott.ssa Geol. Chiara AMATO
Ing. Graziella TORRISI



Figura 1: Vista dell'area oggetto di studio.



Figura 2: Briza maxima.



Figura 3: Albero di *Ficus carica* e sua localizzazione indicata dalla linea gialla.



Figura 4: Dipsacus ferox.



Figura 5: Eryngium campestre.



Figura 6: Organismo appartenente alla Famiglia Araneidae.



Figura 7: fiore di *Galactites tomentosus*.

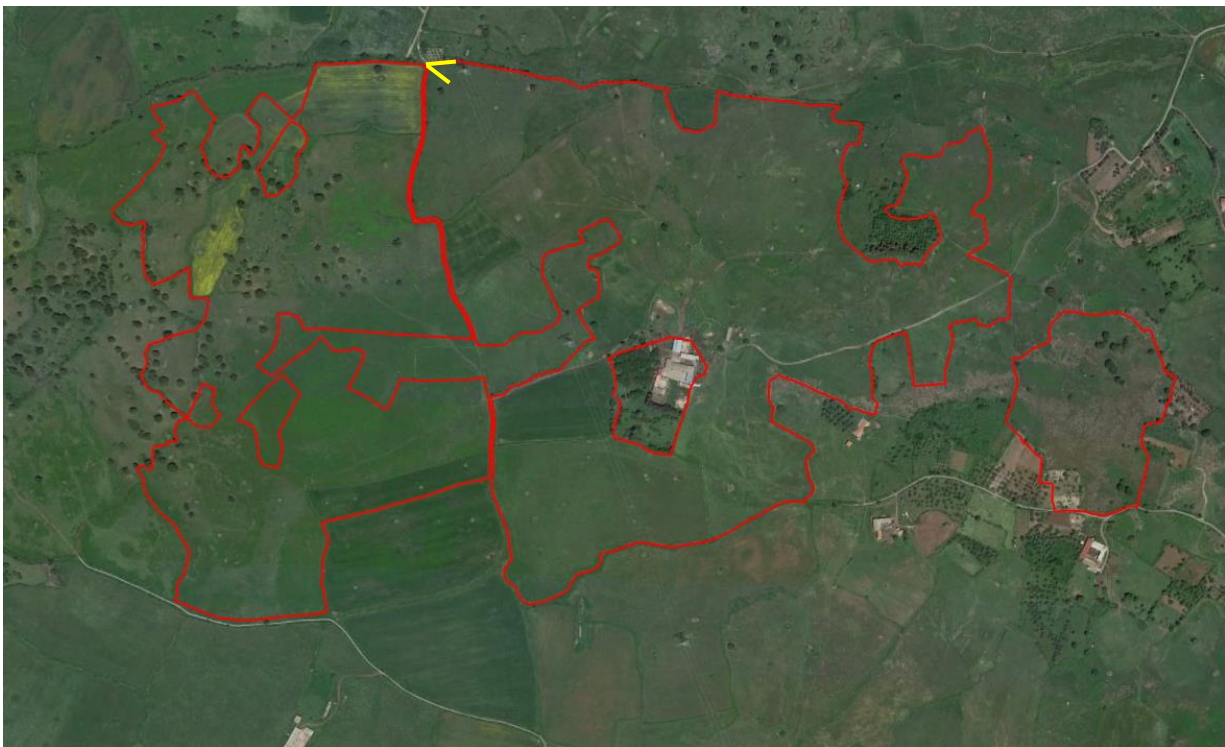


Figura 8: Visione di una delle aree di progetto e cono ottico di inquadramento (in giallo).



Figura 9: Vista dell'area oggetto di studio.



Figura 10: Visione di una parte dell'area di progetto.



Figura 11: Licheni cresciuti su substrato roccioso.



Figura 12: farfalla *Lycaena phlaeas* su fiori di *Rubus ulmifolius*.



Figura 13: Albero di *Prunus dulcis*.



Figura 14: Pteridium aquilinum.



Figura 15: Pyrus spinosa.

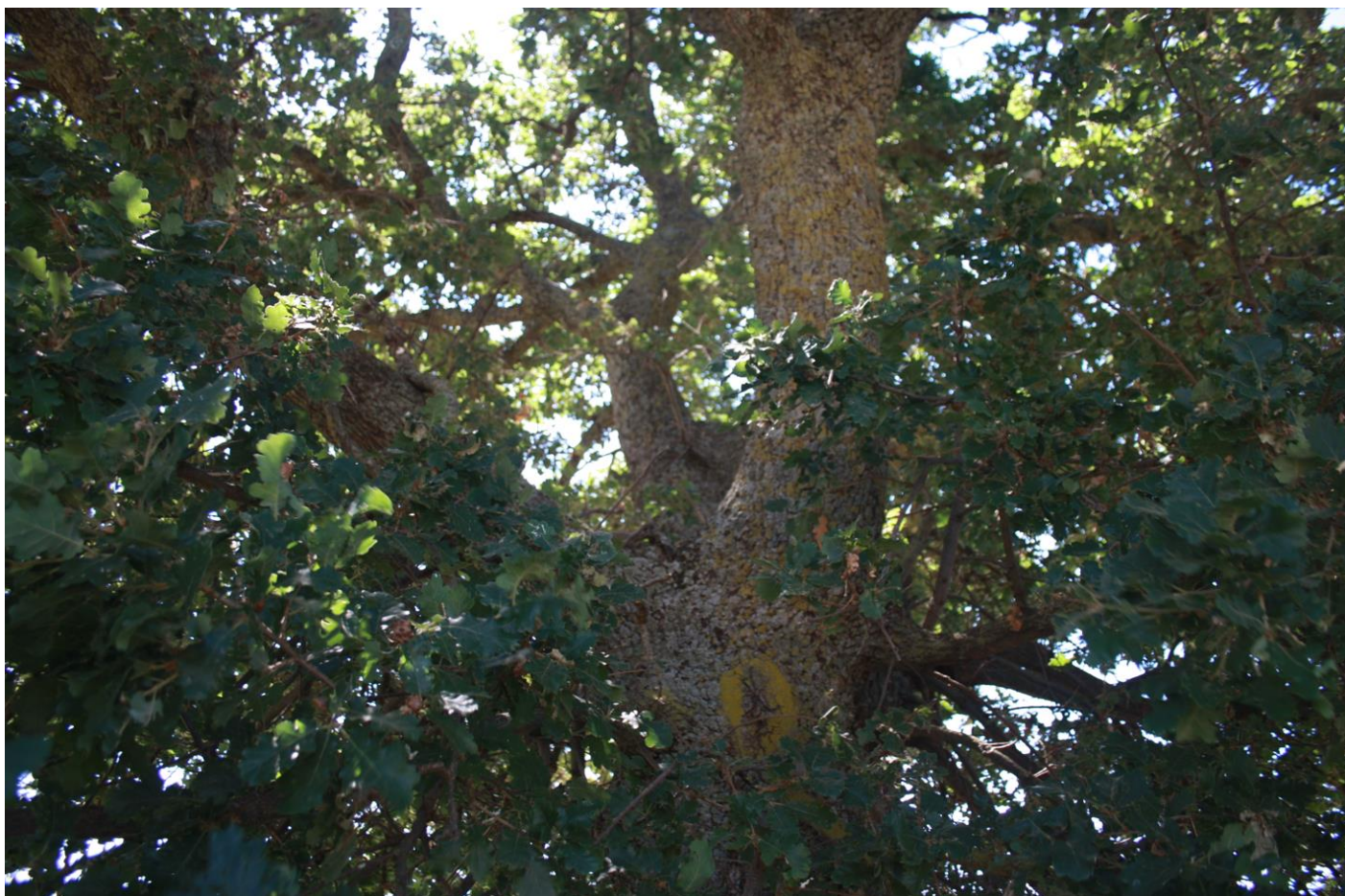


Figura 16: Quercus pubescens.



Figura 17: Quercus suber.

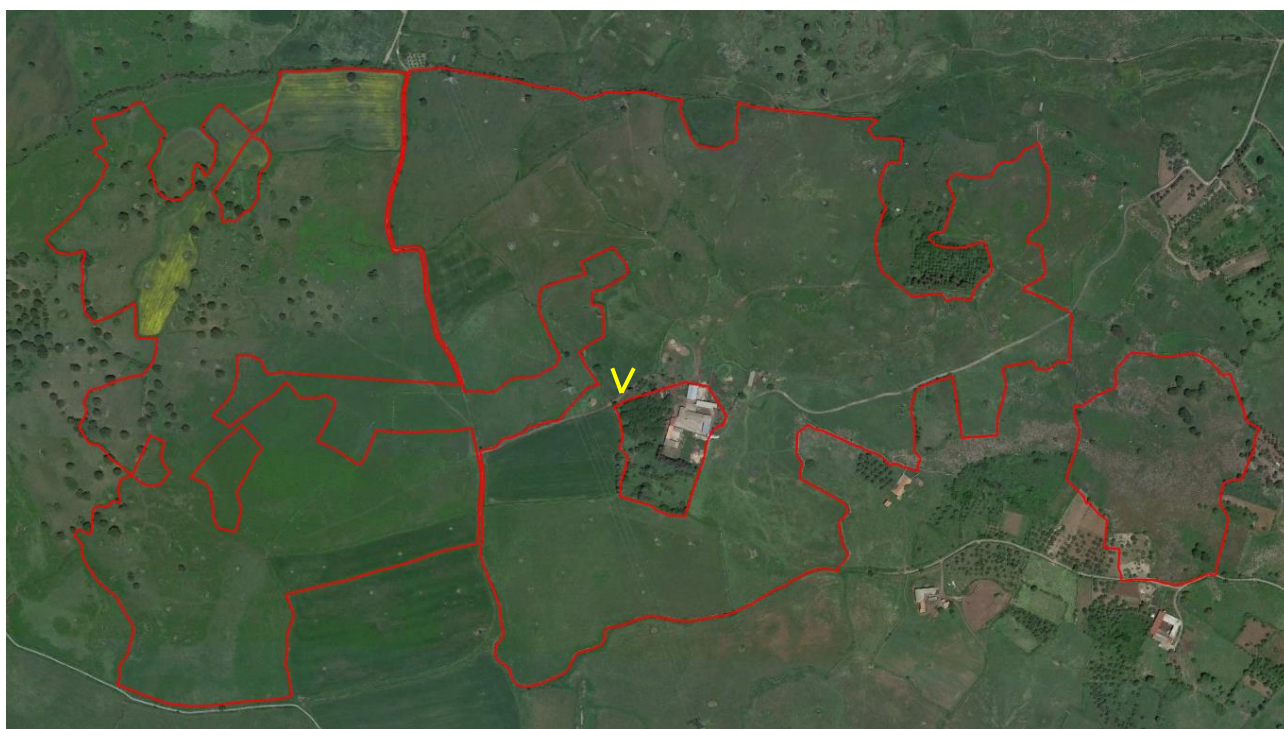


Figura 18: Visione di una delle aree di progetto e cono ottico di inquadramento (in giallo).

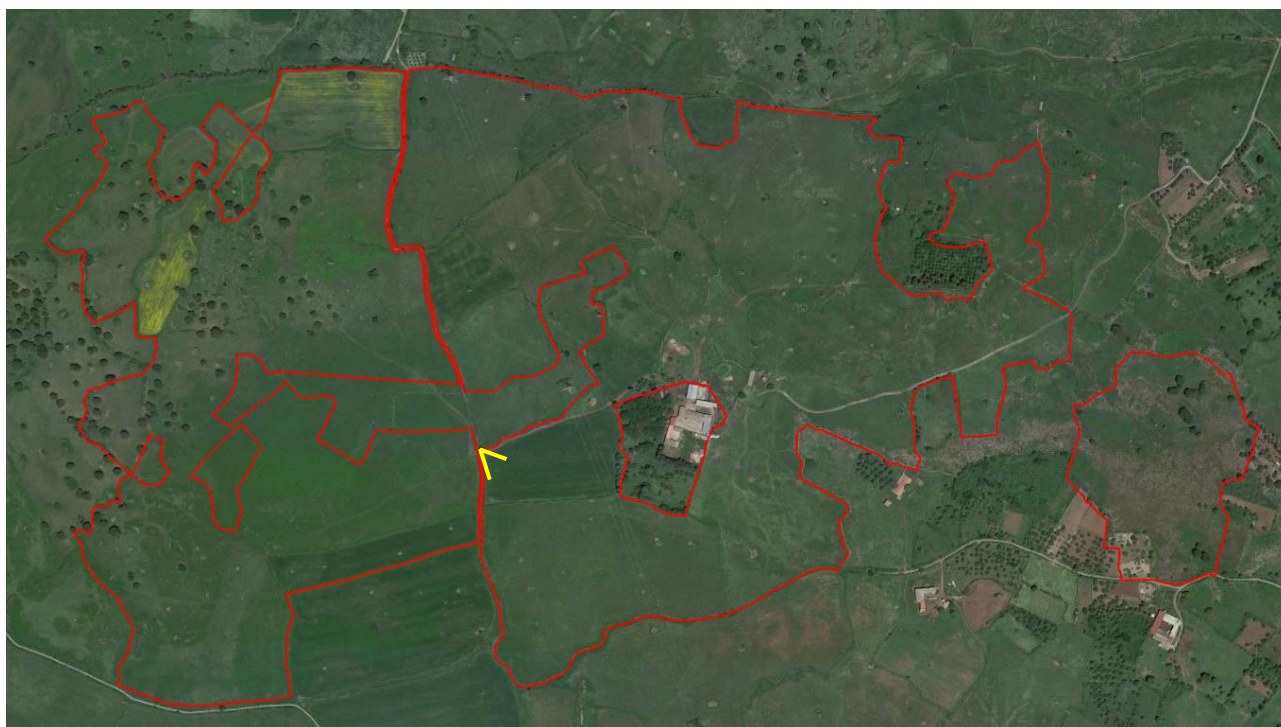


Figura 19: Visione di una delle aree di progetto e cono ottico di inquadramento (in giallo).

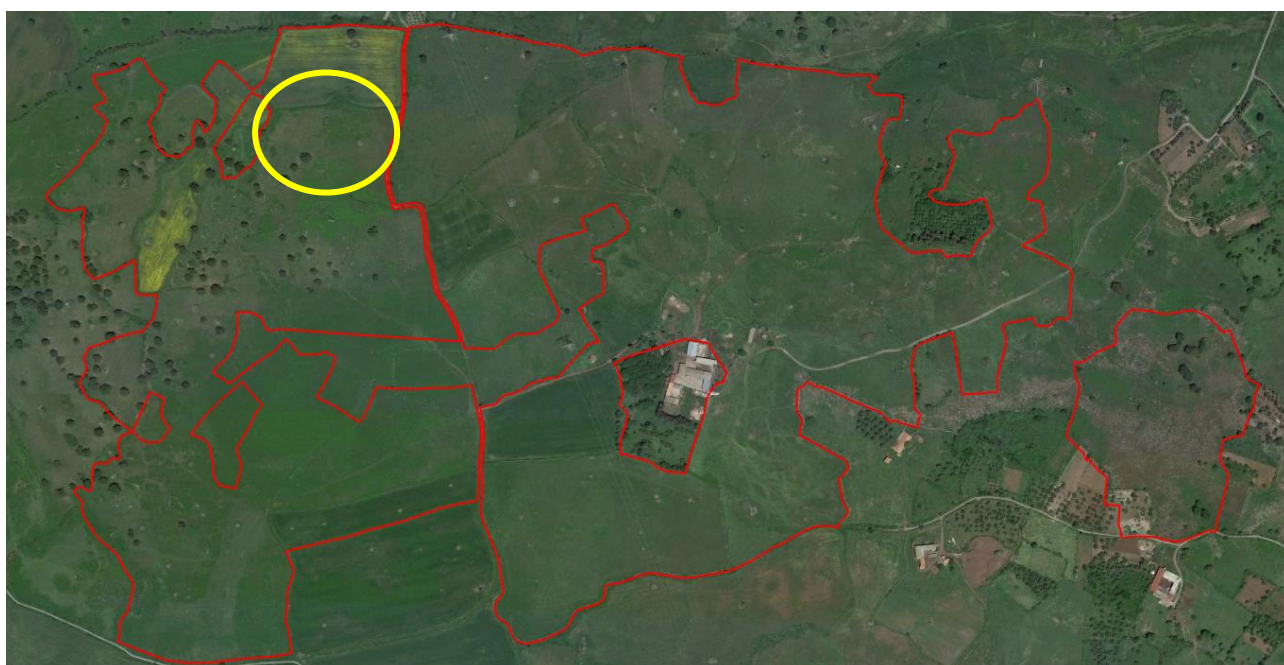


Figura 20: foto di inquadramento della vegetazione spontanea presente nella porzione Nord-Ovest. Visibile (in primo piano) la prateria formata dalla felce *Pteridium aquilinum* e le querce sullo sfondo.



Figura 21: Visione di una delle aree di progetto e cono ottico di inquadramento (in giallo).

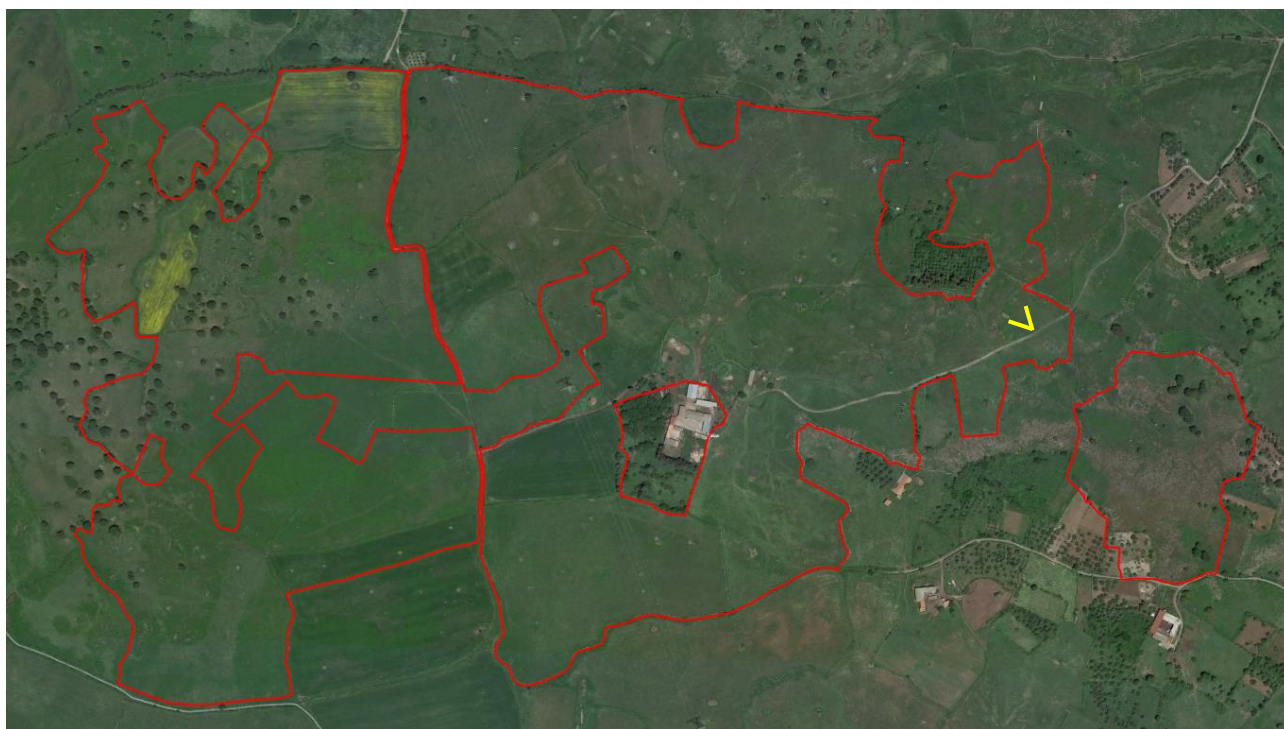


Figura 22: Visione di una delle aree di progetto e cono ottico di inquadramento (in giallo).

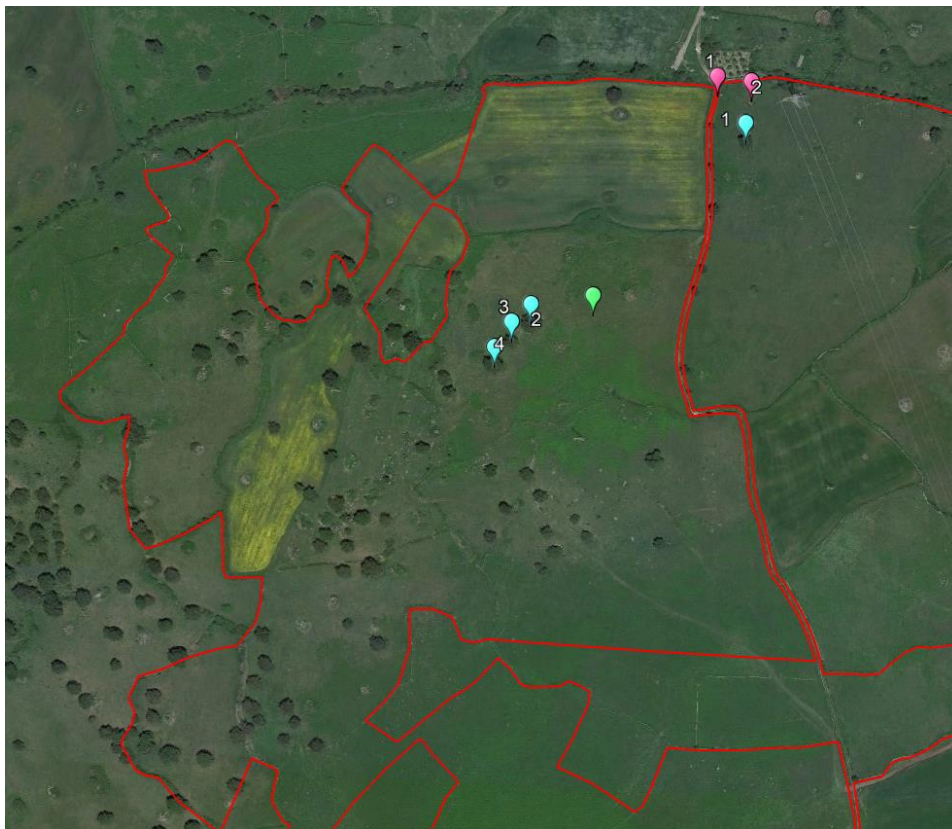


Figura 23: Punti di localizzazione di alcuni degli alberi presenti nell'area.

Area di localizzazione specie	Specie	Latitudine	Longitudine
 1	<i>Rubus ulmifolius</i>	40°13'1.32"N	8°44'25.39"E
 2	<i>Rubus ulmifolius</i>	40°13'1.19"N	8°44'26.53"E
 1	<i>Quercus pubescens</i>	40°13'0.13"N	8°44'26.34"E
 2	<i>Quercus pubescens</i>	40°12'55.49"N	8°44'19.14"E
 3	<i>Quercus pubescens</i>	40°12'55.04"N	8°44'18.49"E
 4	<i>Quercus pubescens</i>	40°12'54.39"N	8°44'17.92"E
 1	<i>Pyrus spinosa</i>	40°12'55.72"N	8°44'21.22"E
 1	<i>Ficus carica</i>	40°12'47.27"N	8°44'40.45"E
 1	<i>Eucalyptus sp.</i>	40°12'46.70"N	8°44'39.09"E
 1	<i>Quercus suber</i>	40°12'46.84"N	8°44'39.41"E
 2	<i>Quercus suber</i>	40°12'46.88"N	8°44'39.47"E
 3	<i>Quercus suber</i>	40°12'39.26"N	8°45'14.26"E
 4	<i>Quercus suber</i>	40°12'38.89"N	8°45'14.16"E
 5	<i>Quercus suber</i>	40°12'38.78"N	8°45'14.69"E