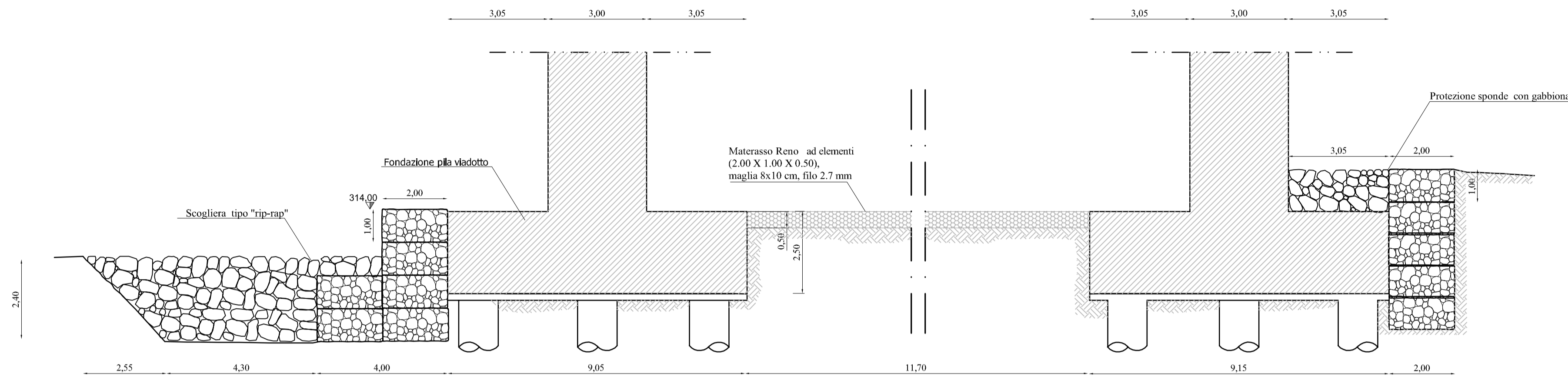


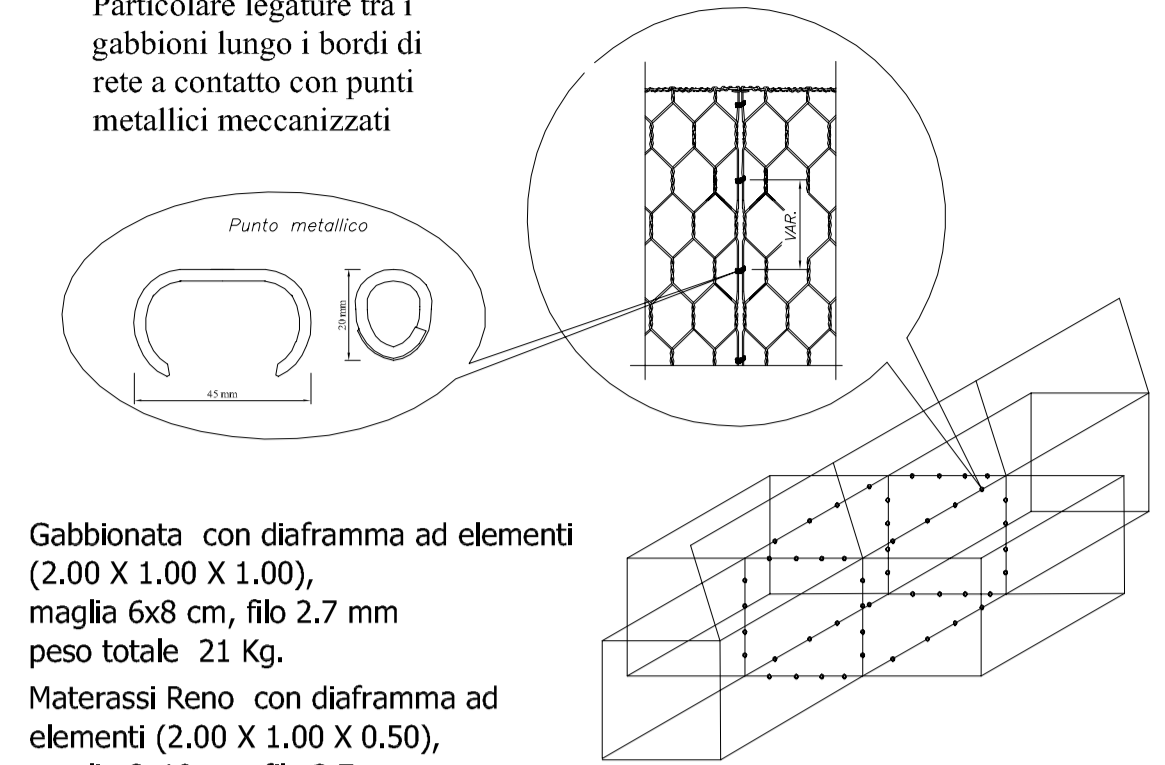
Particolari opere di protezione idrauliche Vallone Arenella II

Sezione trasversale (A-A) Scala 1:100

Protezione fondazione pila



Particolare legature tra i gabbioni lungo i bordi di rete a contatto con punti metallici meccanizzati



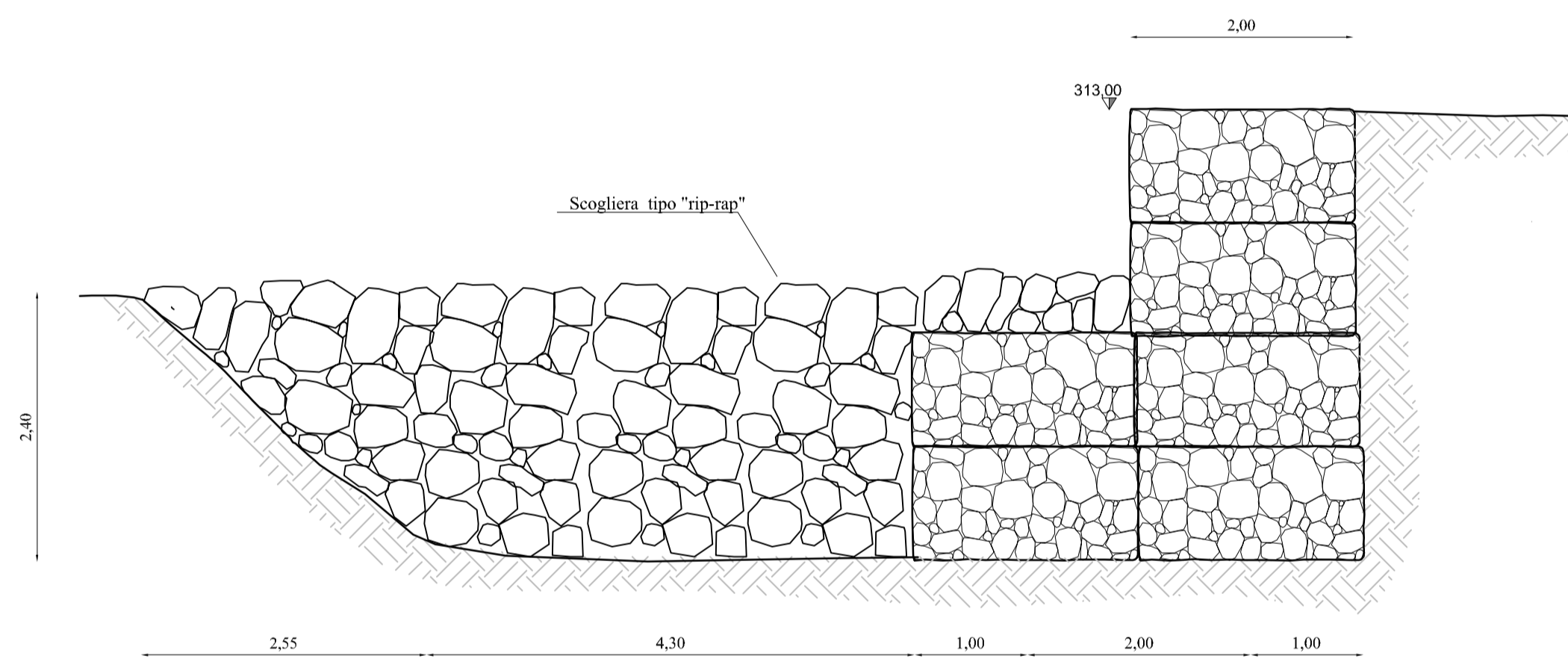
Gabbionata con diaframma ad elementi (2.00 X 1.00 X 1.00), maglia 6x8 cm, filo 2.7 mm peso totale 21 Kg.
Materassi Reno con diaframma ad elementi (2.00 X 1.00 X 0.50), maglia 8x10 cm, filo 2.7 mm peso totale 14.5 Kg.

CARATTERISTICHE DEI MATERIALI

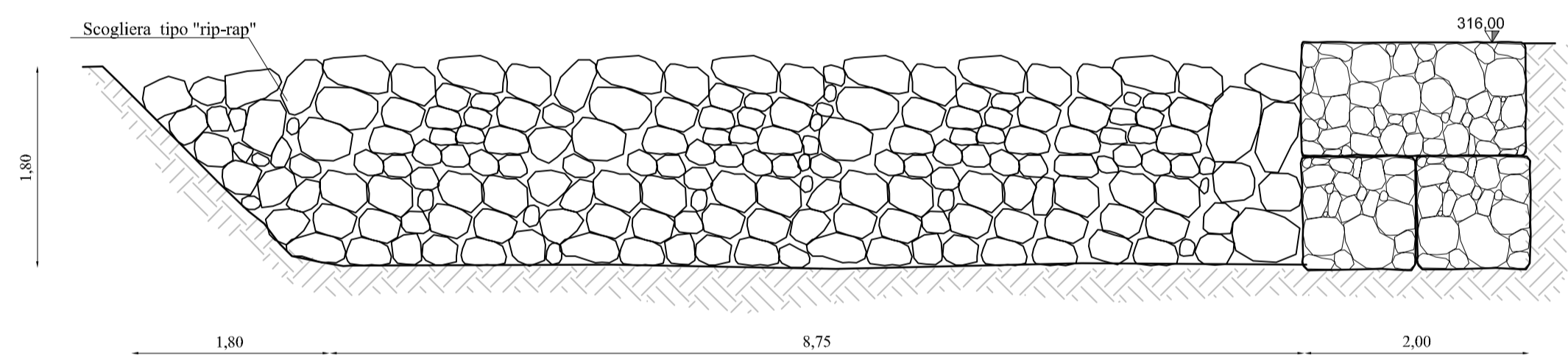
Gabbioni	- Diametro filo zincato = 2.7 mm - Normativa di riferimento = UNI 8018 - Maglia = 6x8 cm
Materassi Reno	- Diametro filo zincato = 2.7 mm - Normativa di riferimento = UNI 8018 - Maglia = 8x10 cm
Scogliera	- Ammasso costituito da: - scogli da 50 a 1000 Kg (1° cat) 15% - scogli da 1.000 a 3.000 Kg (2° cat) 45% - scogli da 3.000 a 7.000 Kg (3° cat) 30% - scogli di oltre 7.000 (4° cat) 10%

Tutti gli elementi sono costituiti da rete metallica a doppia torsione e maglia esagonale tessuta con trafilato di ferro a doppia zincatura conforme alle norme uni 8018 ed alla circolare del CONS. SUP. LL.PP.N. 2078 del 27/08/1962 vigenti in materia. Tutti i materiali indicati nei dettagli, che sono eventualmente riconducibili ad una precisa casa produttrice, sono da intendersi a puro titolo di riferimento, rimandando all'impresa esecutrice e alla Direzione Lavori la libera scelta di materiali diversi con caratteristiche equivalenti.

Sezione (B-B) Scala 1:50

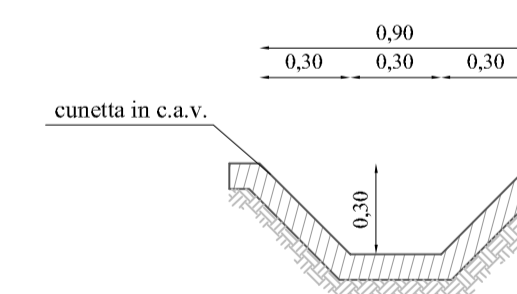


Sezione (C-C) Scala 1:50

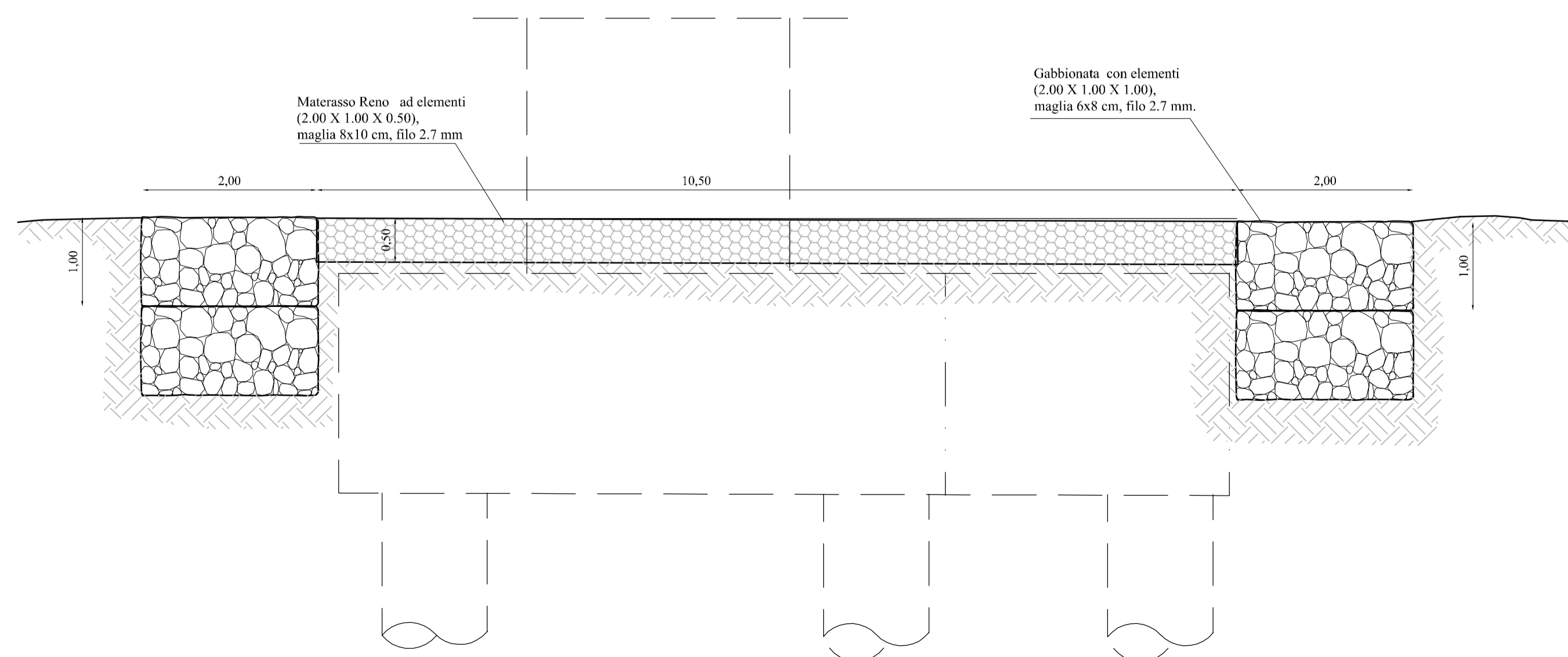


Particolare cunetta tipo P=30

Sezione Scala 1:25

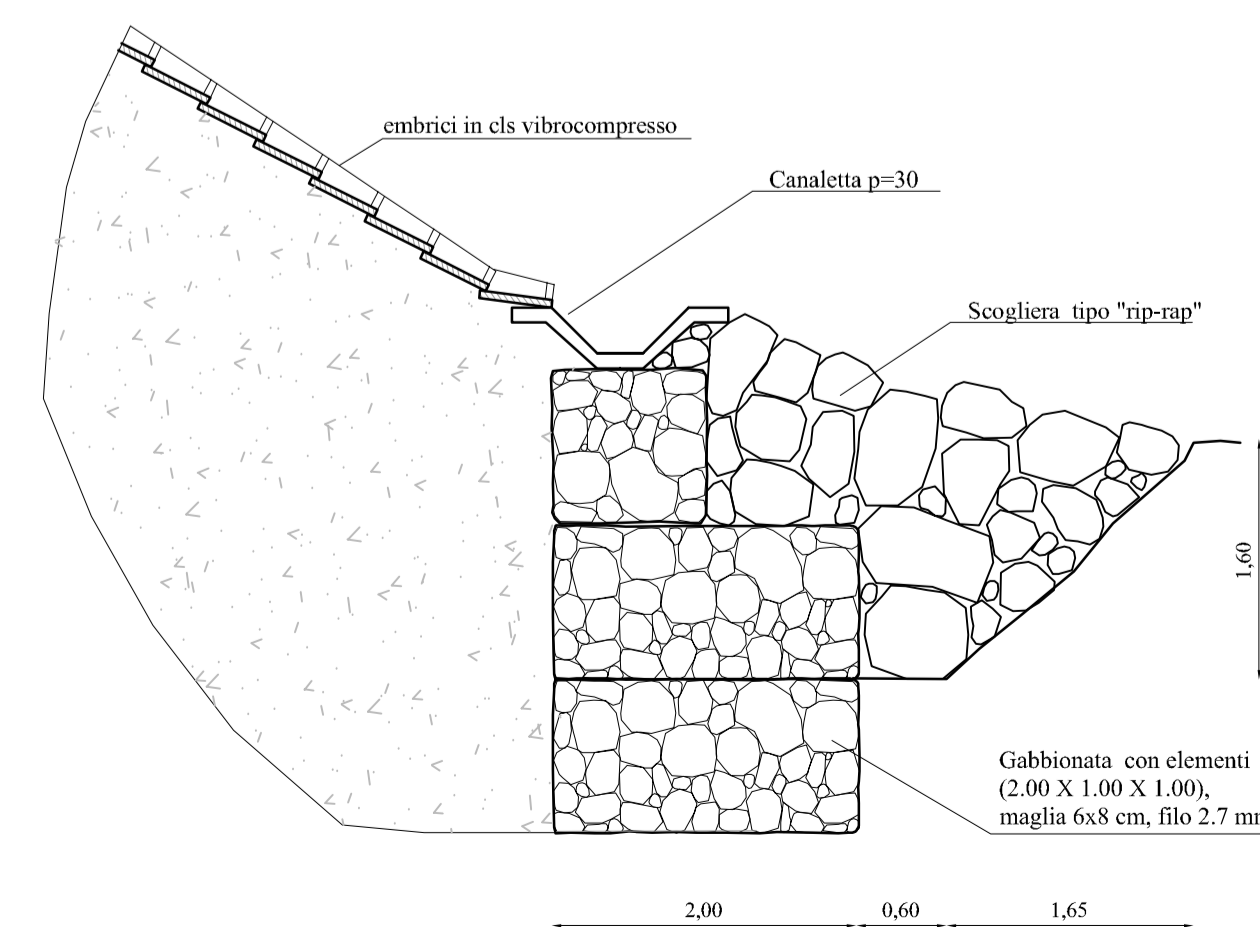


Sezione (D-D) Scala 1:50



Sezione (E-E) Scala 1:50

Particolare protezione piede rilevato



CORRIDOIO PLURIMODALE TIRRENICO-NORD EUROPA
ITINERARIO AGRIGENTO -CALTANISSETTA-A19
S.S. N° 640 "DI PORTO EMPEDOCLE"
AMMODERNAMENTO E ADEGUAMENTO ALLA CAT. B DEL D.M. 5.11.2001
Dal km 44+000 allo svincolo con l'A19

PROGETTO DEFINITIVO

GRUPPO DI PROGETTAZIONE	RESPONSABILI DI PROGETTO	ATI:	TECHNITAL s.p.a. (mandataria) S.I.S. Studio di Ingegneria Stradale s.r.l. DELTA Ingegneria s.r.l. INFRATEC s.r.l Consulting Engineering PROGIN s.p.a.
	Dott. Ing. M. Raccosta Ordine Ing. Verona n° A1665 Prof. Ing. A. Bevilacqua Ordine Ing. Palermo n° 4058 Dott. Ing. M. Carfino Ordine Ing. Anversa n° 14229 Dott. Ing. N. Troccoli Ordine Ing. Potenza n° 836 Dott. Ing. S. Esposito Ordine Ing. Roma n° 20837	IL GEOLOGO	
	INTEGRAZIONI PRESTAZIONI SPECIALISTICHE	Dott. Ing. M. Raccosta	
VISTO IL RESPONSABILE DEL PROCEDIMENTO	Dott. Ing. Massimiliano Fidenzi	VISTO IL RESPONSABILE DEL SERVIZIO PROGETTAZIONE	Dott. Ing. Antonio Valente
		DATA	
		PROTOCOLLO	

SISTEMAZIONI IDRAULICHE
VALLONE ARENELLA II - Viadotto Arenella II
PARTICOLARI OPERE DI PROTEZIONE IDRAULICHE

CODICE PROGETTO	NOME FILE	REVISIONE	FOGLIO	SCALA:
L0407B D 0501	ID03-IDR-PI09.dwg	B	01 di 01	
D				
C				
B	REVISIONE a seguito istruttoria ANAS 19/03/07	Aprile 2007	A. Mita	F. Arculli
A	EMMISSIONE	Ottobre 2006	A. Mita	F. Arculli
REV.	DESCRIZIONE	DATA	VERIFICATO RESP. TECNICO	APPROVATO RESP. D'ITERARIO