



Comune di Castiglione della Pescaia

Ampliamento e Riqualificazione
del Porto di Punta Ala

PIANO REGOLATORE PORTUALE
ai sensi dell'Art. 86 della L.R. 65/2014

Sindaco

Giancarlo FARNETANI

Responsabile del Progetto

Dott. Ing. Donatella ORLANDI

**Consigliere comunale con delega
alla pianificazione urbanistica**

Dott. Avv. Fabio TAVARELLI

Garante della Comunicazione

Dott. Giorgia GIANNINI

Coordinatori del Progetto

Dott. Arch. Riccardo CHERUBINI

Dott. Arch. Monica MACCHERINI







GRAFICI DI PROGETTO DEL PRP

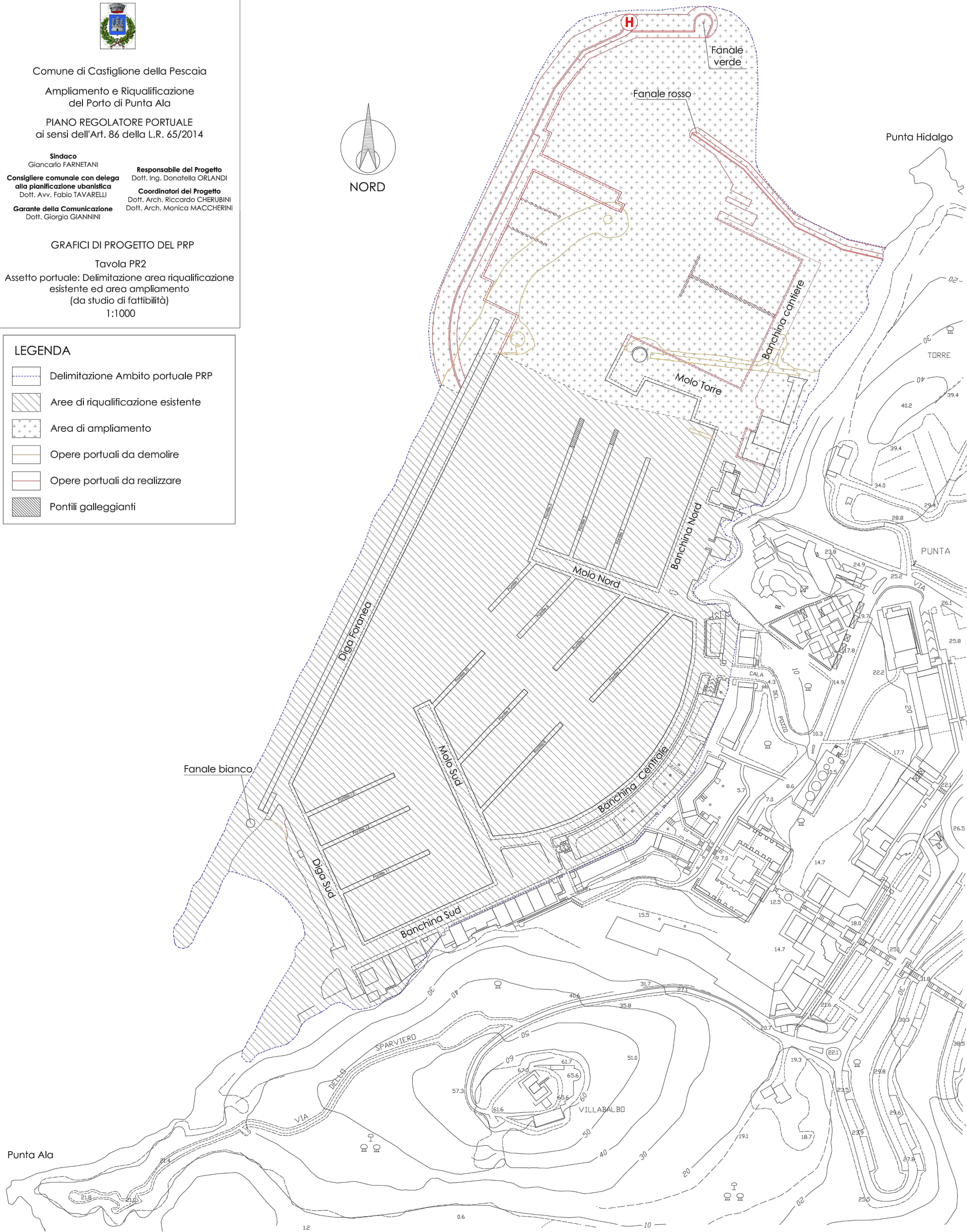
Tavola PR2

Assetto portuale: Delimitazione area riqualificazione
esistente ed area ampliamento
(da studio di fattibilità)

1:1000

LEGENDA

-  Delimitazione Ambito portuale PRP
-  Aree di riqualificazione esistente
-  Area di ampliamento
-  Opere portuali da demolire
-  Opere portuali da realizzare
-  Pontili galleggianti



TITOLO ALLEGATO:
ALL2_PRP_Assetto_portuale