



Comune di Castiglione della Pescaia

Ampliamento e Riqualificazione
del Porto di Punta Ala

PIANO REGOLATORE PORTUALE
ai sensi dell'Art. 86 della L.R. 65/2014

Sindaco

Giancarlo FARNETANI

Responsabile del Progetto

Dott. Ing. Donatella ORLANDI

**Consigliere comunale con delega
alla pianificazione urbanistica**

Dott. Avv. Fabio TAVARELLI

Coordinatori del Progetto

Dott. Arch. Riccardo CHERUBINI

Dott. Arch. Monica MACCHERINI

Garante della Comunicazione

Dott. Giorgia GIANNINI

GRAFICI DI PROGETTO DEL PRP

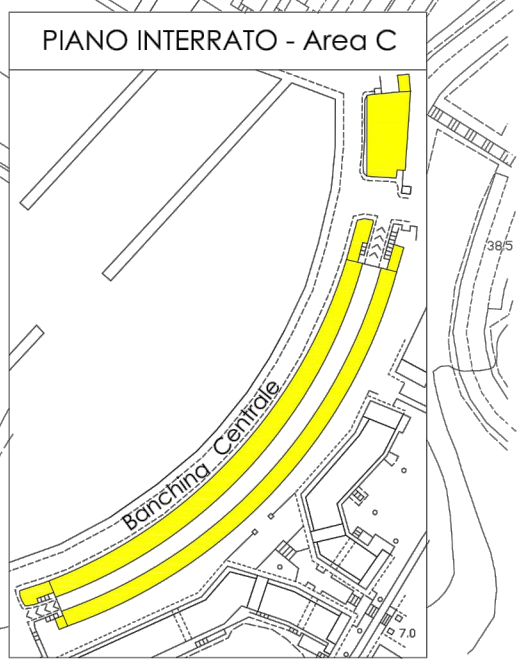
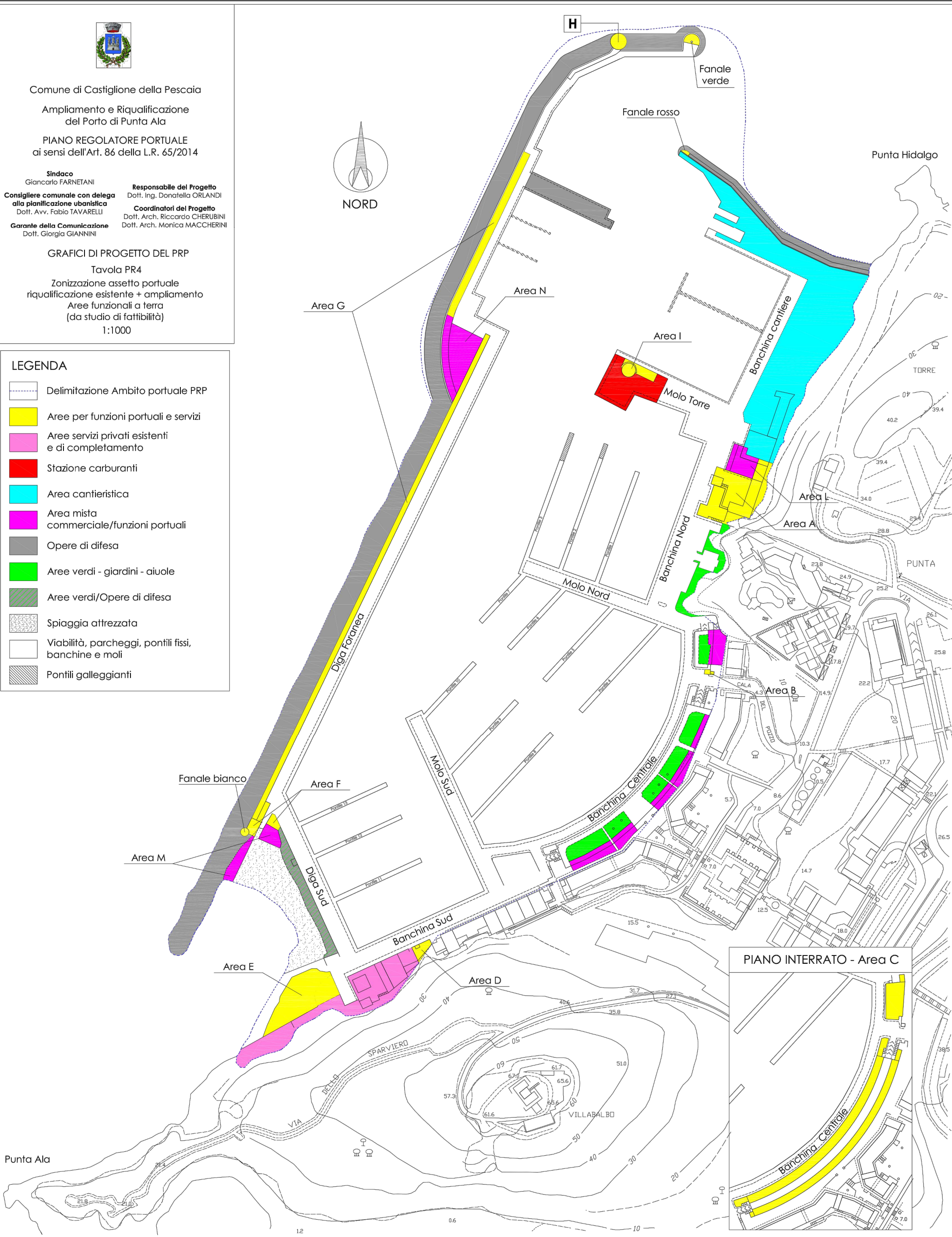
Tavola PR4

Zonizzazione assetto portuale
riqualificazione esistente + ampliamento
Aree funzionali a terra
(da studio di fattibilità)

1:1000

LEGENDA

-  Delimitazione Ambito portuale PRP
-  Aree per funzioni portuali e servizi
-  Aree servizi privati esistenti e di completamento
-  Stazione carburanti
-  Area cantieristica
-  Area mista commerciale/funzioni portuali
-  Opere di difesa
-  Aree verdi - giardini - aiuole
-  Aree verdi/Opere di difesa
-  Spiaggia attrezzata
-  Viabilità, parcheggi, pontili fissi, banchine e moli
-  Pontili galleggianti



TITOLO ALLEGATO:
ALL4_PRP_Zonizzazione_assetto_portuale_ampliamento