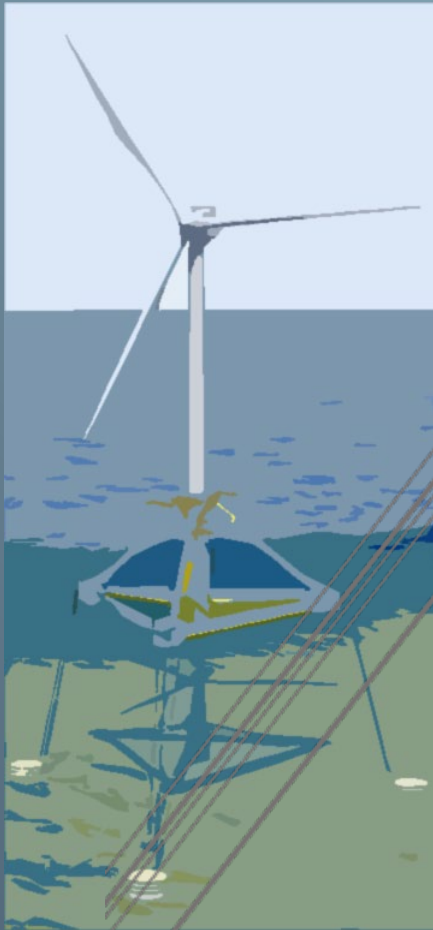




Ichnusa wind power srl

Progetto Definitivo

**PARCO EOLICO FLOTTANTE
NEL MARE DI SARDEGNA
SUD OCCIDENTALE**



VR37

C0421VR37INTIDR00a

**Ministero dell'Ambiente
e della Sicurezza Energetica**

Ministero della Cultura

**Ministero delle Infrastrutture
e dei Trasporti**

*Procedura di Valutazione di Impatto Ambientale
ex D.lgs. 152/2006*

*Domanda di Autorizzazione Unica
ex D.lgs. 387/2003*

*Domanda di Concessione Demaniale Marittima
ex R.D. 327/1942*

**Relazione di integrazione
Tralicci Linea aerea e Vincolo Idrogeologico**

Progetto
Dott. Ing. Luigi Severini
Ord. Ing. Prov. TA n.776

Elaborazioni
iLStudio.
Engineering & Consulting **Studio**





Ichnusa wind power srl

iLStudio.
Engineering & Consulting **Studio**

PARCO EOLICO FLOTTANTE NEL MARE DI SARDEGNA SUD OCCIDENTALE PROGETTO DEFINITIVO		
Integrazione vincolo idrogeologico		
Codice documento: C0421VR37INTIDR00a	Data emissione: Giugno 2023	Pagina I di II

SOMMARIO

- 1. TRALICCI RIENTRANTI NEL VINCOLO IDROGEOLOGICO 1**
- 2. VOLUMI E POSIZIONE DEI TRALICCI RICADENTI NEL VINCOLO IDROGEOLOGICO 4**



Ichnusa wind power srl

iLStudio.
Engineering & Consulting **Studio**

PARCO EOLICO FLOTTANTE NEL MARE DI SARDEGNA SUD OCCIDENTALE PROGETTO DEFINITIVO		
Integrazione vincolo idrogeologico		
Codice documento: C0421VR37INTIDR00a	Data emissione: Giugno 2023	Pagina II di II



Ichnusa wind power srl

iLStudio.
Engineering & Consulting Studio

PARCO EOLICO FLOTTANTE NEL MARE DI SARDEGNA SUD OCCIDENTALE
PROGETTO DEFINITIVO

Integrazione vincolo idrogeologico

Codice documento:
C0421VR37INTIDR00a

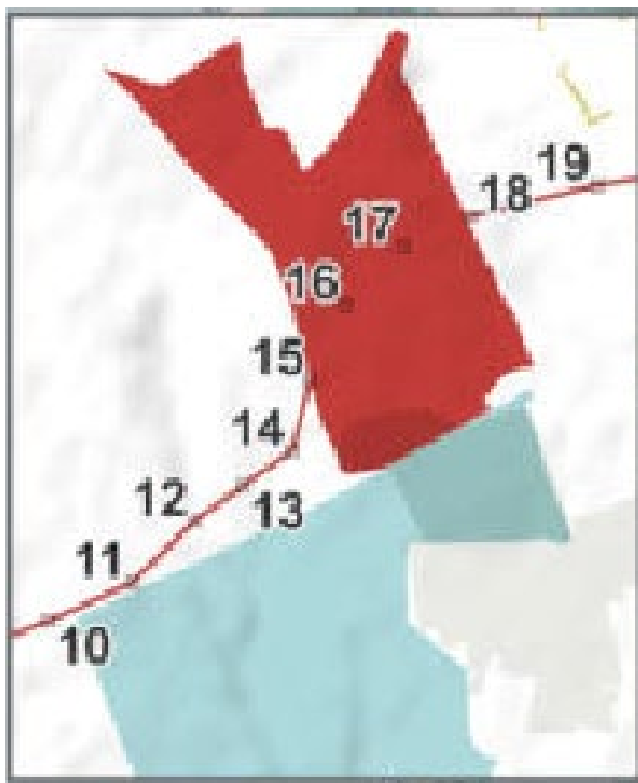
Data emissione:
Giugno 2023

Pagina
1 di 8

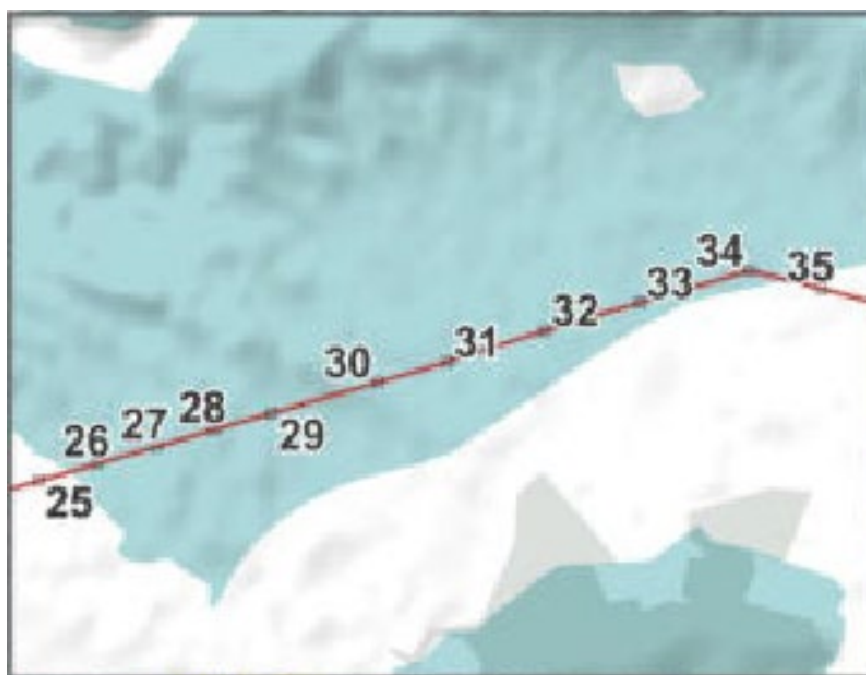
1. TRALICCI RIENTRANTI NEL VINCOLO IDROGEOLOGICO

I tralicci che rientrano nel vincolo idrogeologico sono a Singola Terna ed interessano i seguenti comuni:

- Comune di Gonnese: Tralicci 15 - 16 - 17 (totale 3 tralicci);



- Comune di Carbonia: Tralicci 26 – 27 – 28 – 29 – 30 – 31 – 32 – 33 – 34 (totale 9 tralicci);





Ichnusa wind power srl

iLStudio.
Engineering & Consulting Studio

PARCO EOLICO FLOTTANTE NEL MARE DI SARDEGNA SUD OCCIDENTALE
PROGETTO DEFINITIVO

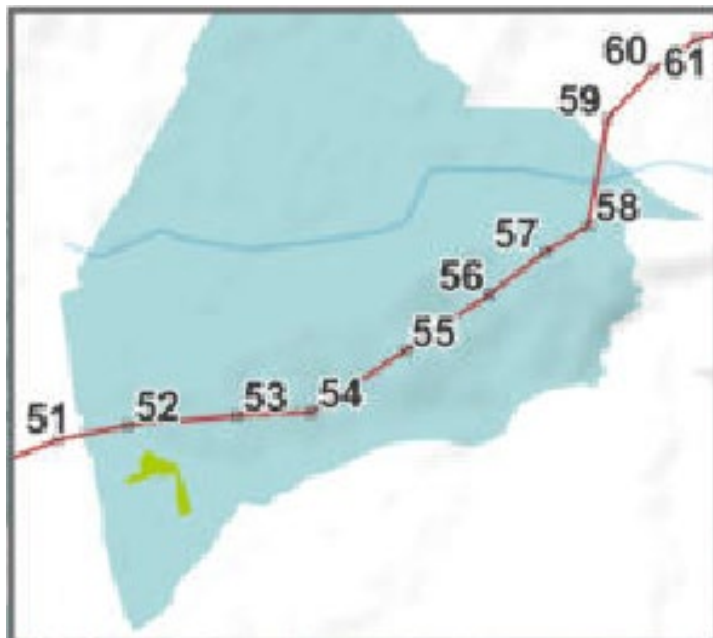
Integrazione vincolo idrogeologico

Codice documento:
C0421VR37INTIDR00a

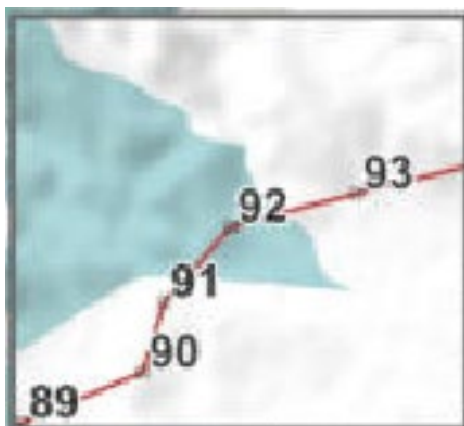
Data emissione:
Giugno 2023

Pagina
2 di 8

- Comune di Villamassargia: Tralicci 52 – 53 – 54 – 55 – 56 – 57 – 58 (totale 7 tralicci);



- Comune di Siliqua: Traliccio 92 (totale 1 traliccio).





Ichnusa wind power srl

iLStudio.
Engineering & Consulting Studio

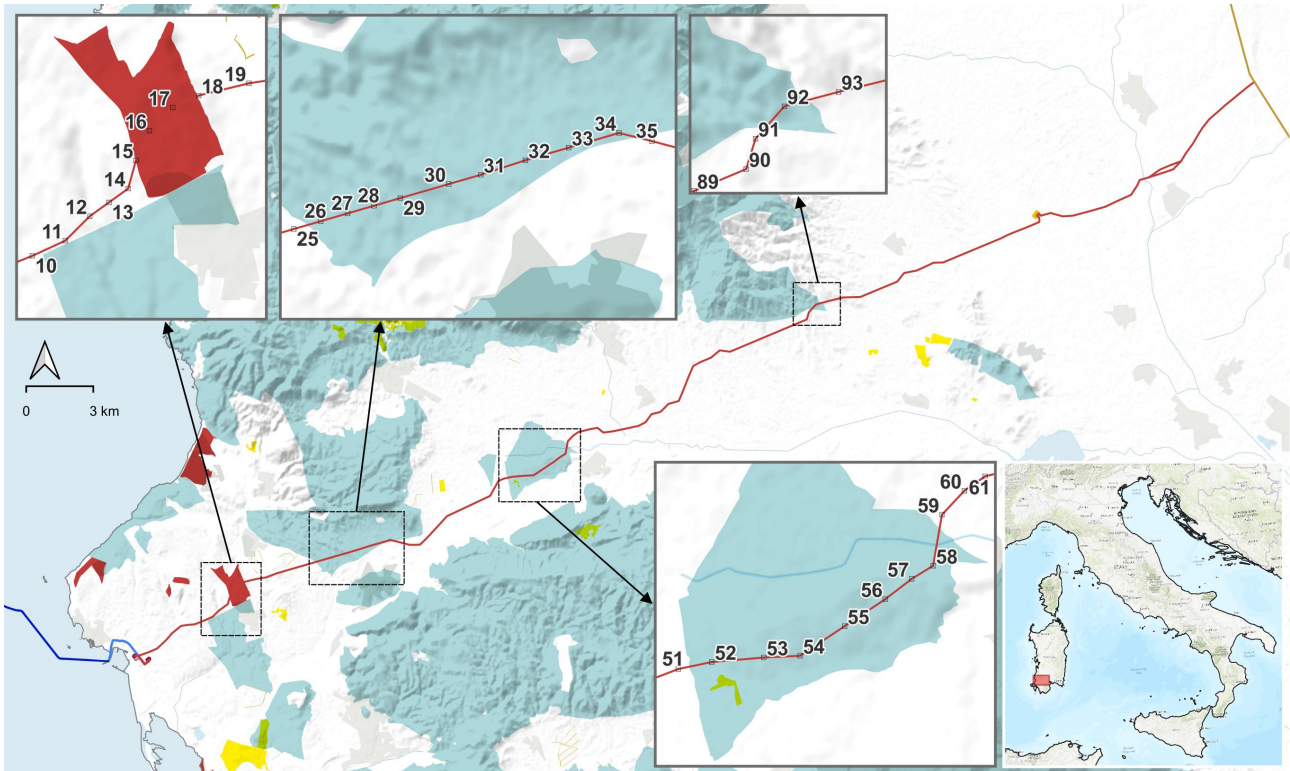
PARCO EOLICO FLOTTANTE NEL MARE DI SARDEGNA SUD OCCIDENTALE
PROGETTO DEFINITIVO

Integrazione vincolo idrogeologico

Codice documento:
C0421VR37INTIDR00a

Data emissione:
Giugno 2023

Pagina
3 di 8



PARCO EOLICO FLOTTANTE NEL MARE DI SARDEGNA SUD OCCIDENTALE
Tracciato dell'elettrodotto terrestre su perimetrazione Vincolo Idrogeologico R.D.L. 3267/1923
Elaborazione iLStudio su dati (Geoportale Sardegna, 2023)

LEGENDA

- Vincolo Idrogeologico
- Art. 1 del R.D.L. 3267/1923 (agg. 16.12.2022)
 - Art. 91 R.D.L. 3267/1923
 - Art. 17 R.D.L. 3267/1923
 - Art. 47 R.D.L. 3267/1923
 - Art. 53 R.D.L. 3267/1923
 - Art. 130 R.D.L. 3267/1923
 - Art. 182 R.D.L. 3267/1923
- Elettrodotti e stazioni
- Tracciato elettrodotto aereo in progetto
 - Dorsale aerea 380 kV Ittiri - Selargius

Figura 1.1- Rappresentazione dell'elettrodotto terrestre su vincolo idrogeologico R.D.L. 3267/1923.

In totale i traliccio che ricadono nel vincolo idrogeologico sono n. 20. Di seguito vengono riportate le coordinate dei traliccio rispetto al sistema di coordinate geografico RDN2008 (6706).

DESCRIZIONE	LATITUDINE	LONGITUDINE
TRALICCIO 15	8.45197466	39.22047093
TRALICCIO 16	8.45363207	39.22333634
TRALICCIO 17	8.45652008	39.22560045
TRALICCIO 26	8.498035	39.23529105
TRALICCIO 27	8.5013781	39.23606172
TRALICCIO 28	8.50464812	39.23681488
TRALICCIO 29	8.50791821	39.23756796
TRALICCIO 30	8.51393324	39.23895199
TRALICCIO 31	8.51790923	39.23986737
TRALICCIO 32	8.52344903	39.24129154
TRALICCIO 33	8.52883994	39.24253888
TRALICCIO 34	8.53509021	39.24398522
TRALICCIO 52	8.5982282	39.26968455
TRALICCIO 53	8.60468614	39.27014088
TRALICCIO 54	8.60921353	39.270323
TRALICCIO 55	8.61474634	39.27320845
TRALICCIO 56	8.61978575	39.27583706
TRALICCIO 57	8.62308554	39.27781926
TRALICCIO 58	8.62572479	39.27908919
TRALICCIO 92	8.75534218	39.33962348



Ichnusa wind power srl

iLStudio.
Engineering & Consulting Studio

PARCO EOLICO FLOTTANTE NEL MARE DI SARDEGNA SUD OCCIDENTALE
PROGETTO DEFINITIVO

Integrazione vincolo idrogeologico

Codice documento:
C0421VR37INTIDR00a

Data emissione:
Giugno 2023

Pagina
4 di 8

2. VOLUMI E POSIZIONE DEI TRALICCI RICADENTI NEL VINCOLO IDROGEOLOGICO

Traliccio n.15

Tipo di fondazione: LF111

Volume di scavo singola fondazione: 21.3 m³

Volume di scavo traliccio: 85.2 m³

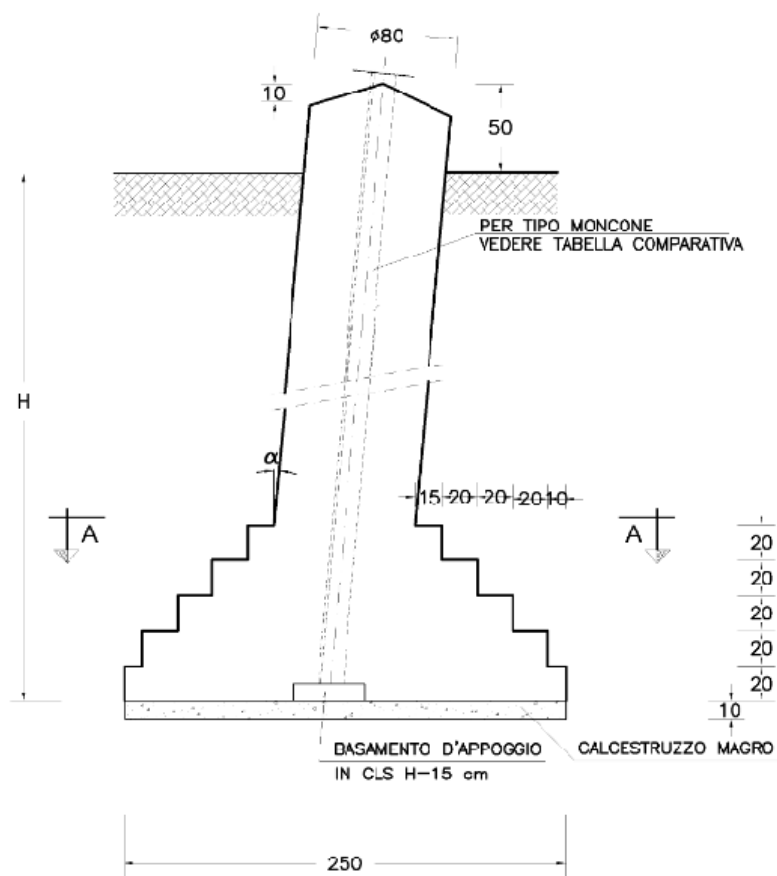


Figura 2.1- Plinto di fondazione LF111



Ichnusa wind power srl

iLStudio.
Engineering & Consulting Studio

PARCO EOLICO FLOTTANTE NEL MARE DI SARDEGNA SUD OCCIDENTALE
PROGETTO DEFINITIVO

Integrazione vincolo idrogeologico

Codice documento:
C0421VR37INTIDR00a

Data emissione:
Giugno 2023

Pagina
5 di 8

Tralici 16 e 17

Tipo di fondazione: LF114

Volume di scavo singola fondazione: 43.8 m³

Volume di scavo traliccio: 175.2 m³

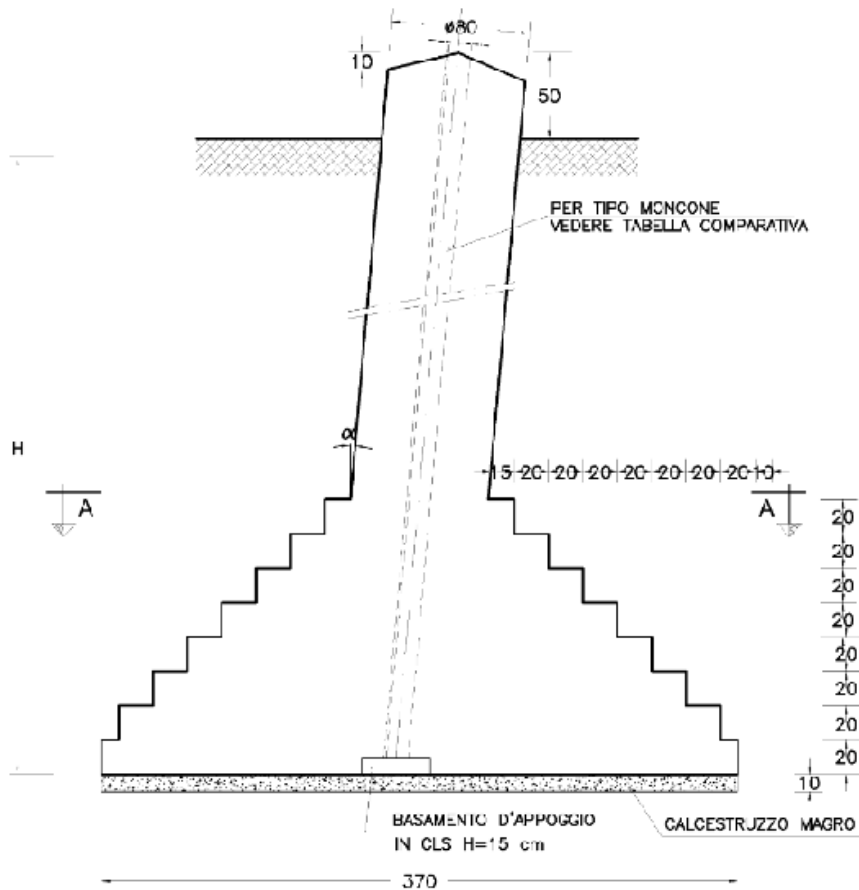


Figura 2.2- Plinto di fondazione LF114



Ichnusa wind power srl

iLStudio.
Engineering & Consulting Studio

Tralici n.26-33, 53, 55-57

Tipo di fondazione: LF118

Volume di scavo singola fondazione: 54.9 m³

Volume di scavo traliccio: 219.6 m³

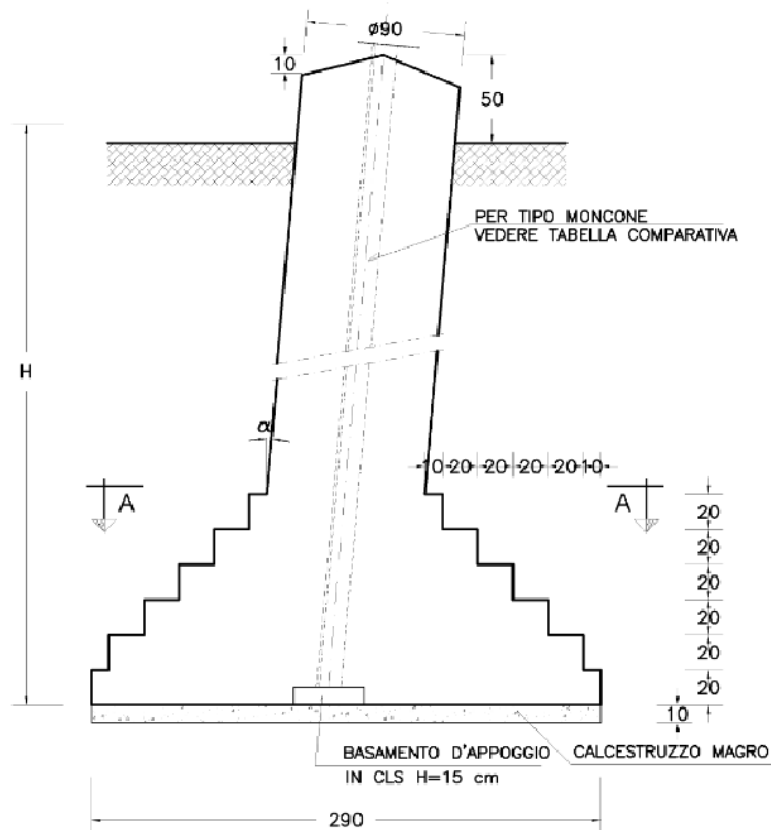


Figura 2.3- Plinto di fondazione LF118



Ichnusa wind power srl

iLStudio.
Engineering & Consulting Studio

PARCO EOLICO FLOTTANTE NEL MARE DI SARDEGNA SUD OCCIDENTALE
PROGETTO DEFINITIVO

Integrazione vincolo idrogeologico

Codice documento:
C0421VR37INTIDR00a

Data emissione:
Giugno 2023

Pagina
7 di 8

Tralici n.34, 52, 54, 58 e 92

Tipo di fondazione: LF121

Volume di scavo singola fondazione: 97.1 m³

Volume di scavo per traliccio: 388.4 m³

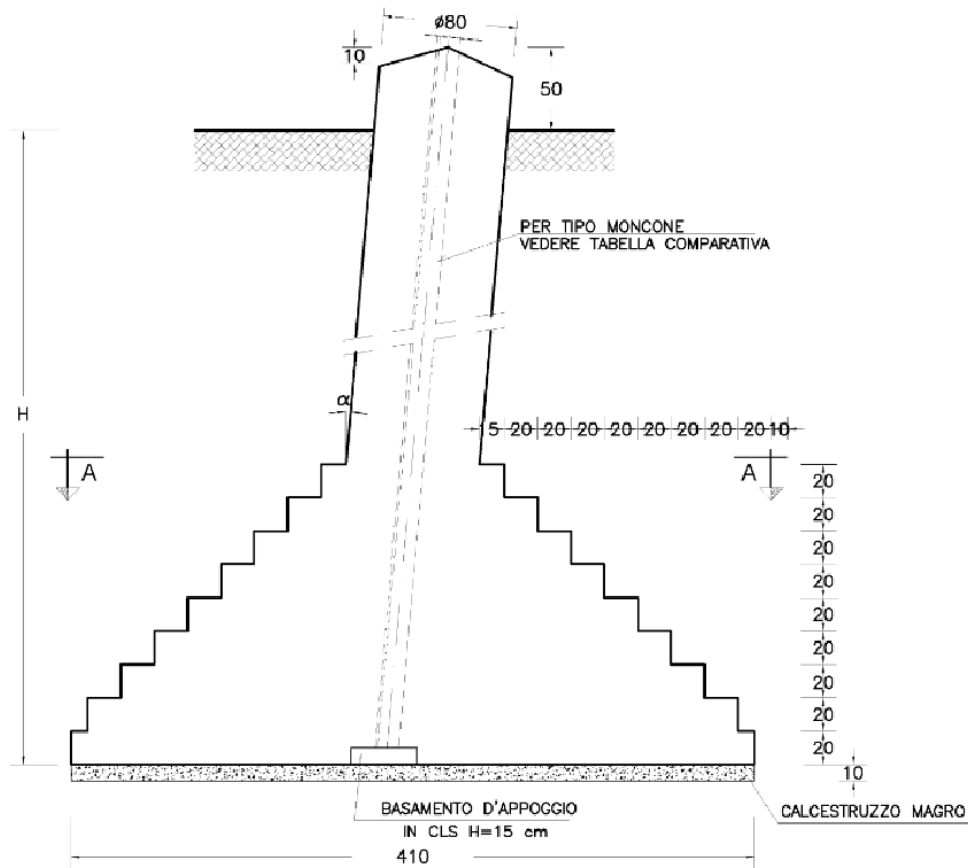


Figura 2.4- Plinto di fondazione LF121



Ichnusa wind power srl

iLStudio.
Engineering & Consulting **Studio**

PARCO EOLICO FLOTTANTE NEL MARE DI SARDEGNA SUD OCCIDENTALE PROGETTO DEFINITIVO		
Integrazione vincolo idrogeologico		
Codice documento: C0421VR37INTIDR00a	Data emissione: Giugno 2023	Pagina 8 di 8

Il presente documento, composto da n. 12 fogli è protetto dalle leggi nazionali e comunitarie in tema di proprietà intellettuali delle opere professionali e non può essere riprodotto o copiato senza specifica autorizzazione del Progettista.

Taranto, Giugno 2023

Dott. Ing. Luigi Severini