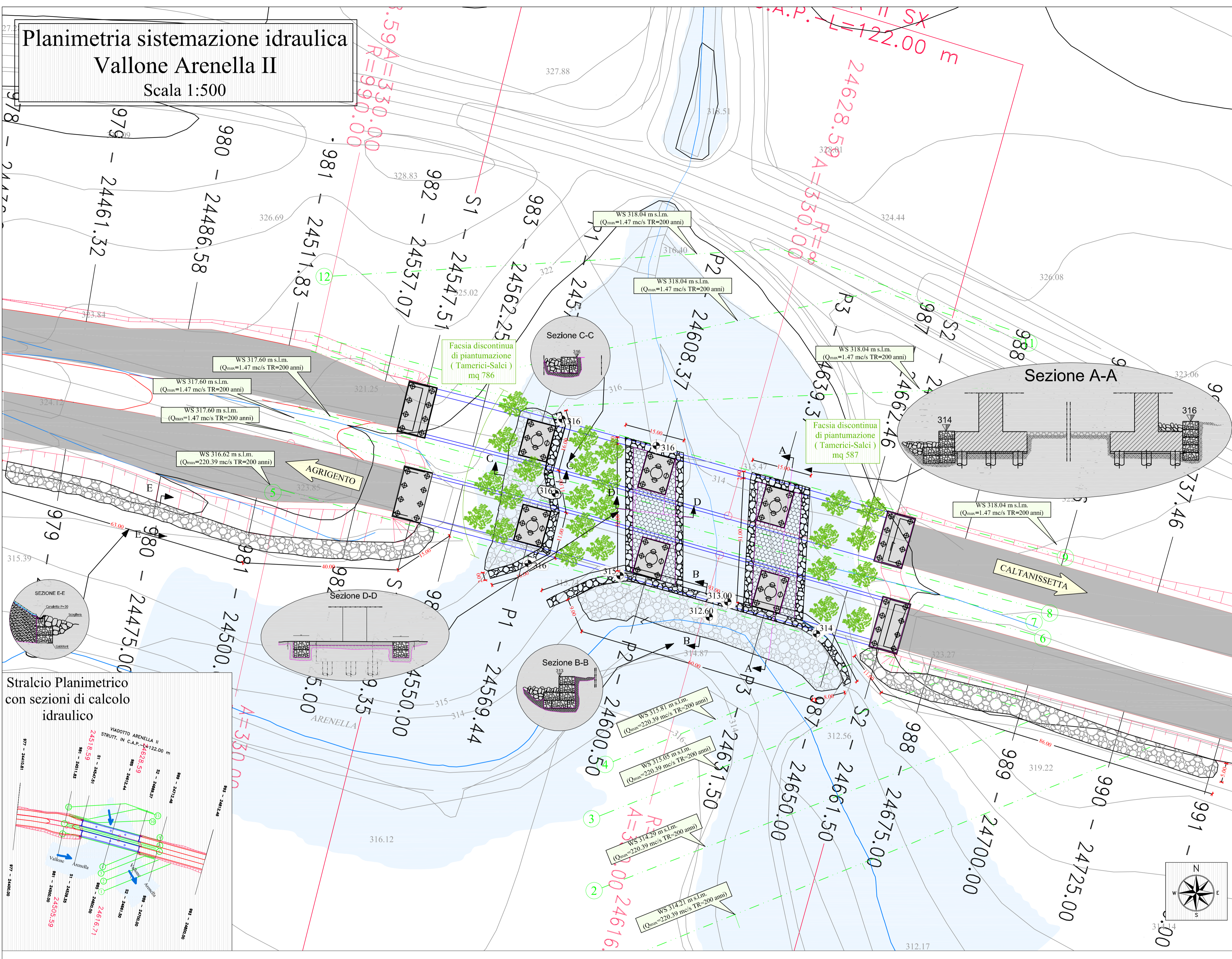


**Planimetria sistemazione idraulica
Vallone Arenella II**
Scala 1:500



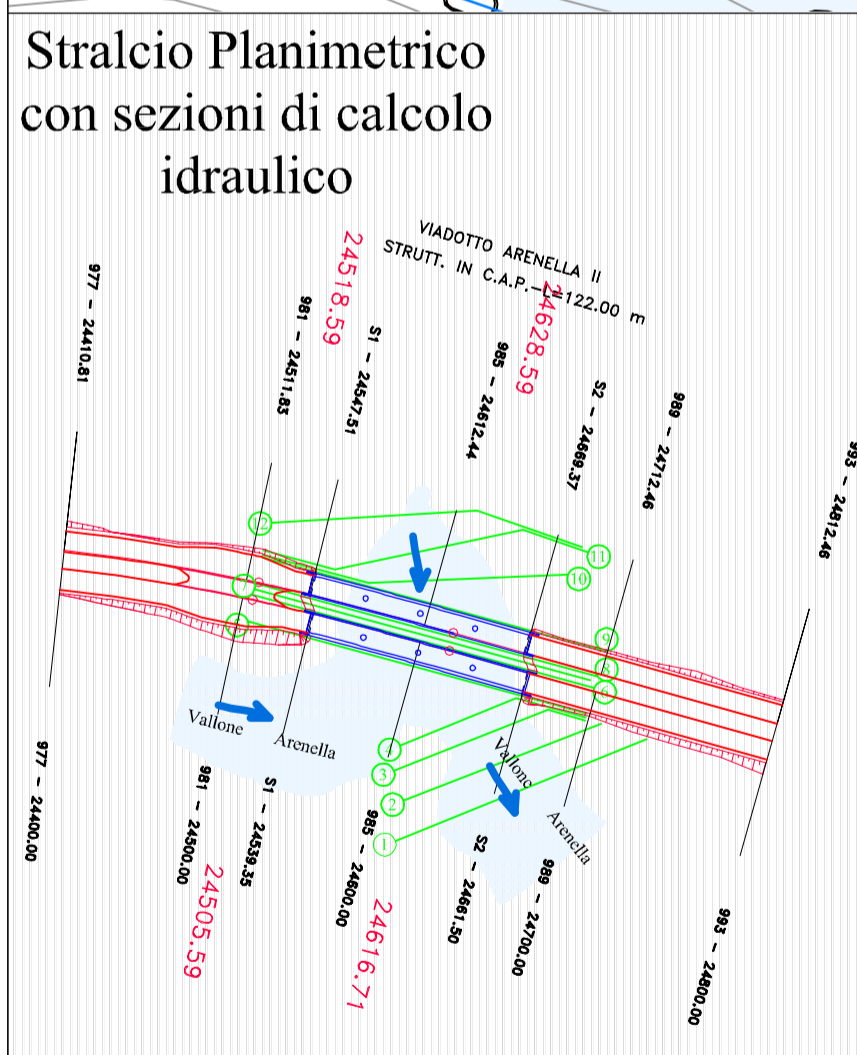
Particolare legature tra i gabioni lungo i bordi di rete a contatto con punti metallici meccanizzati

Gabbionata con diaframma ad elementi (2.00 X 1.00 X 1.00), maglia 6x8 cm, filo 2.7 mm peso totale 21 Kg.

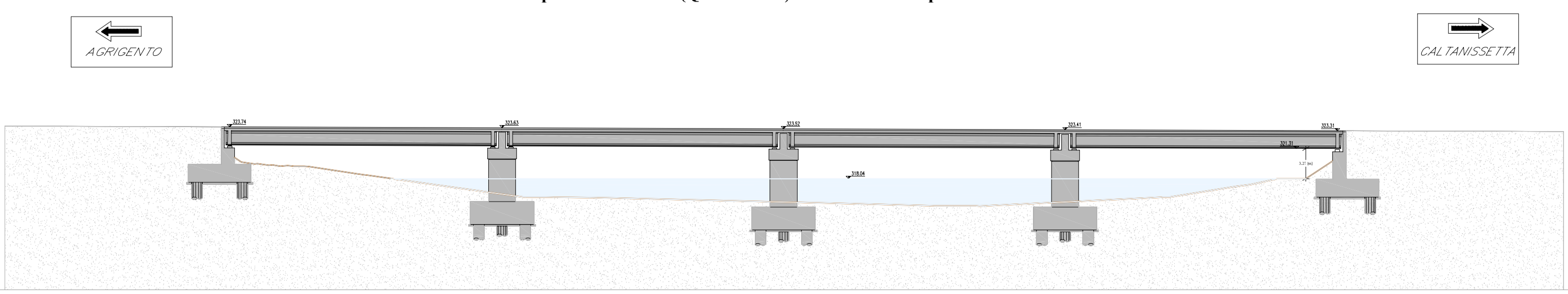
Materassi Reno con diaframma ad elementi (2.00 X 1.00 X 0.50), maglia 8x10 cm, filo 2.7 mm peso totale 14.5 Kg.

CARATTERISTICHE DEI MATERIALI	
Gabbioni	- Diametro filo zincato = 2.7 mm - Normativa di riferimento = UNI 8018 - Maglia = 6x8 cm
Materassi Reno	- Diametro filo zincato = 2.7 mm - Normativa di riferimento = UNI 8018 - Maglia = 8x10 cm
Scogliera	- Ammasso costituito da: - scogli da 50 a 1000 Kg (1° cat) 15% - scogli da 1.000 a 3.000 Kg (2° cat) 45% - scogli da 3.000 a 7.000 Kg (3° cat) 30% - scogli di oltre 7.000 (4° cat) 10%

Tutti gli elementi sono costituiti da rete metallica a doppia torsione e maglia esagonale tessuta con trafilato di ferro a doppia zincatura conforme alle norme UNI 8018 ed alla circolare del CONS. SUP. LL.PP.N° 2078 del 27/08/1962 vigenti in materia. Tutti i materiali indicati nei dettagli, che sono eventualmente riconducibili ad una precisa casa produttrice, sono da intendersi a puro titolo di riferimento, rimandando all'impresa esecutrice e alla Direzione Lavori la libera scelta di materiali diversi con caratteristiche equivalenti.



Profilo Viadotto Arenella II - Corsia SX
Verifica con portata massima (Q=1.47 mc/s) stimata con Tempo di ritorno Tr=200 anni



CORRIDOIO PLURIMODALE TIRRENICO-NORD EUROPA
ITINERARIO AGRIGENTO -CALTANISSETTA-A19
S.S. N° 640 "DI PORTO EMPEDOCLE"
AMMODERNAMENTO E ADEGUAMENTO ALLA CAT. B DEL D.M. 5.11.2001
Dal km 44+000 allo svincolo con l'A19

PROGETTO DEFINITIVO

GRUPPO DI PROGETTAZIONE	RESPONSABILI DI PROGETTO Dott. Ing. M. Raccosta Ordine Ing. Verona n° A1665 Prof. Ing. A. Bevilacqua Ordine Ing. Palermo n° 4026 Dott. Ing. M. Carlini Ordine Ing. Agrigento n° A426 Dott. Ing. N. Troccoli Ordine Ing. Potenza n° 836 Dott. Ing. S. Esposito Ordine Ing. Roma n° 20837
ATI: TECHNITAL s.p.a. (mandataria) S.I.S. Studio di Ingegneria Stradale s.r.l. DELTA Ingegneria s.r.l. INFRATEC s.r.l Consulting Engineering PROGIN s.p.a.	IL GEOLOGO INTEGRAZIONI PRESTAZIONI SPECIALISTICHE Dott. Ing. M. Raccosta
VISTO IL RESPONSABILE DEL PROCEDIMENTO Dott. Ing. Massimiliano Fidenzi	VISTO IL RESPONSABILE DEL SERVIZIO PROGETTAZIONE Dott. Ing. Antonio Valente
DATA PROTOCOLLO	

SISTEMAZIONI IDRAULICHE
VALLONE ARENELLA II - Viadotto ARENELLA II
PLANIMETRIA

CODICE PROGETTO	NOME FILE	REVISIONE	FOGLIO	SCALA:
L0407B 00501	ID03-IDR-PL09.dwg	B	01 di 01	1:500
CODICE ELAB.	T01ID03IDRPL09			
D				
C				
B	REVISIONE a seguito istruttoria ANAS 19/03/07	Aprile 2007	A. Mita	F. Arciuli
A	EMISSIONE	Ottobre 2006	A. Mita	F. Arciuli
REV.	DESCRIZIONE	DATA	VERIFICATO RESP. TECNICO	APPROVATO RESP. DIRETTORE