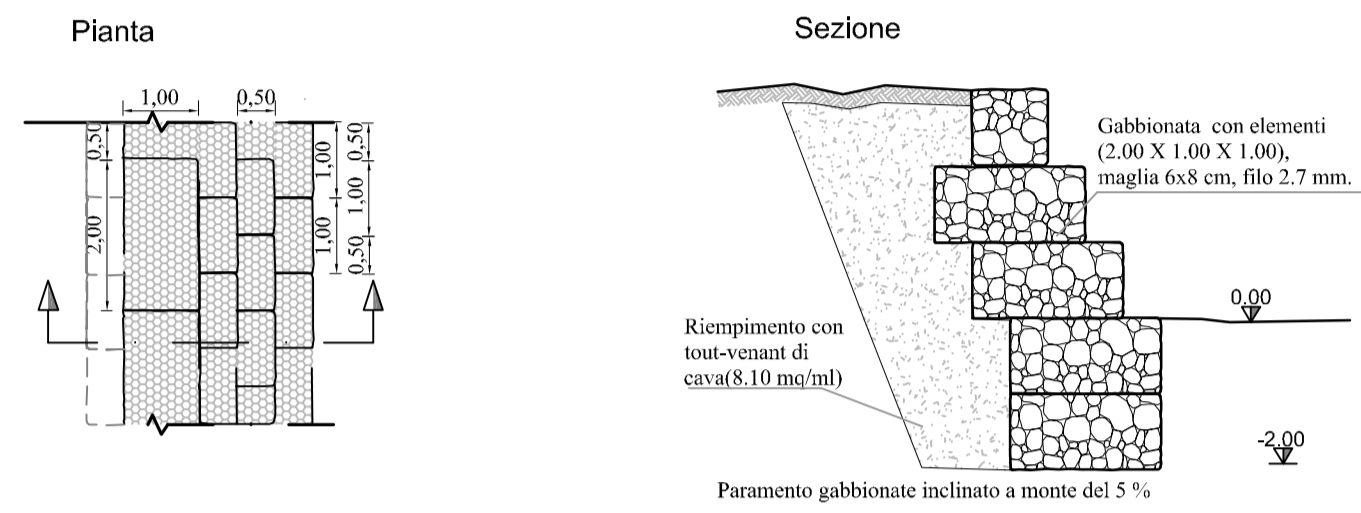


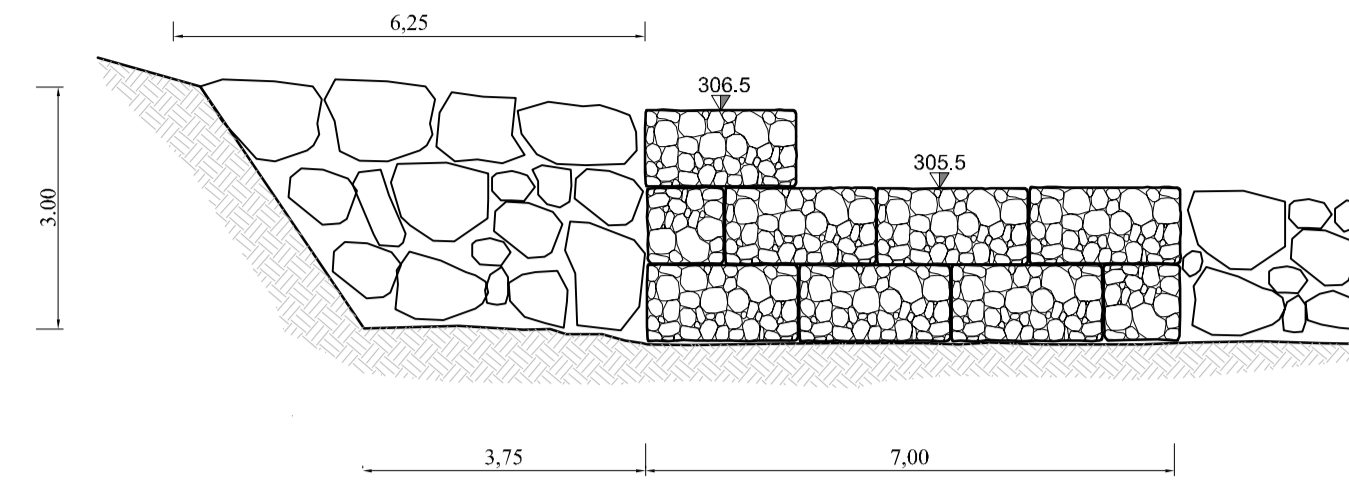
# Particolari opere di protezione idrauliche Vallone Arenella III

Scala 1:100

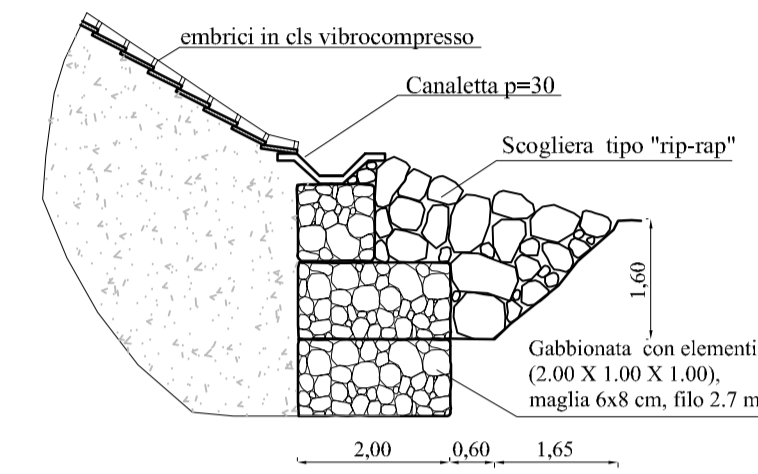
## Gabbionata tipo h3



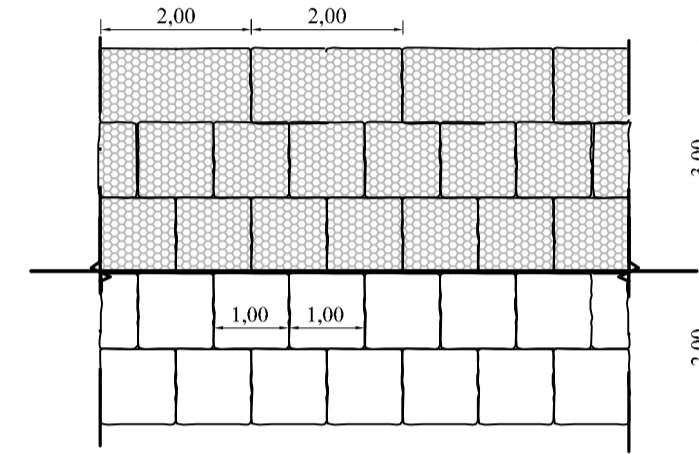
## Sezione A-A



## Particolare protezione piede rilevato

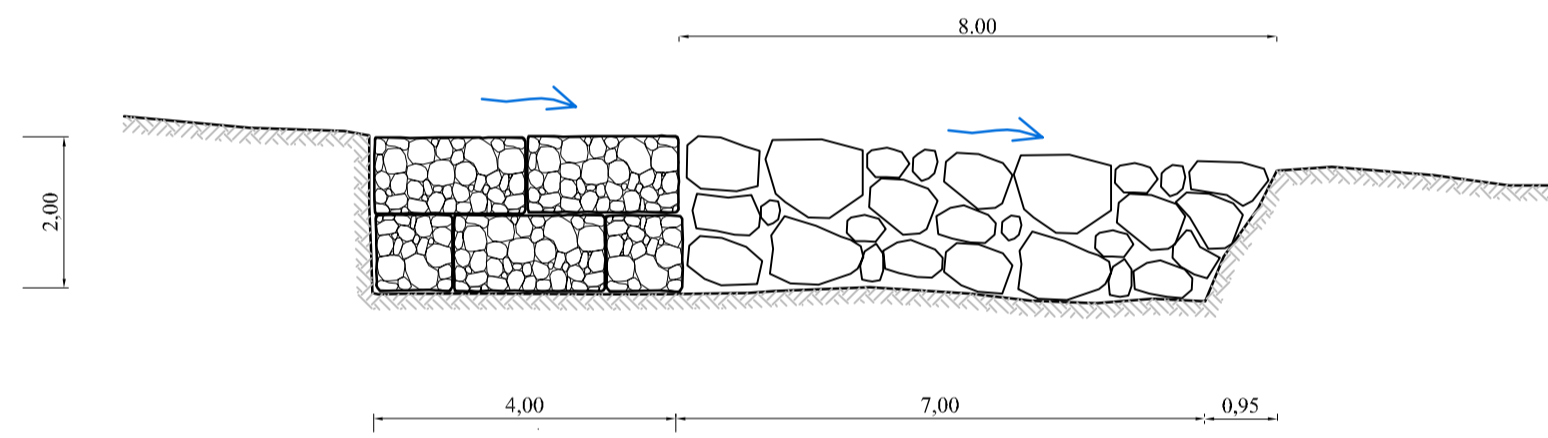


## Vista frontale



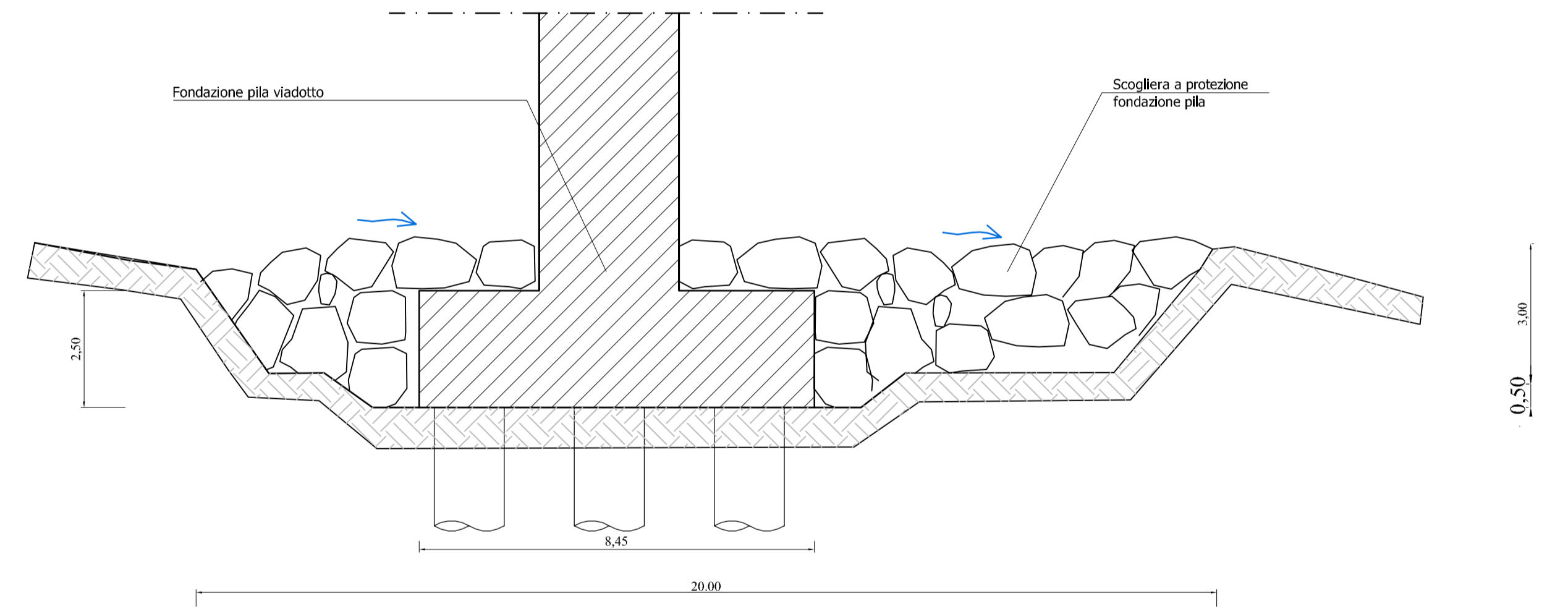
## Sezione C-C

Soglia di fondo



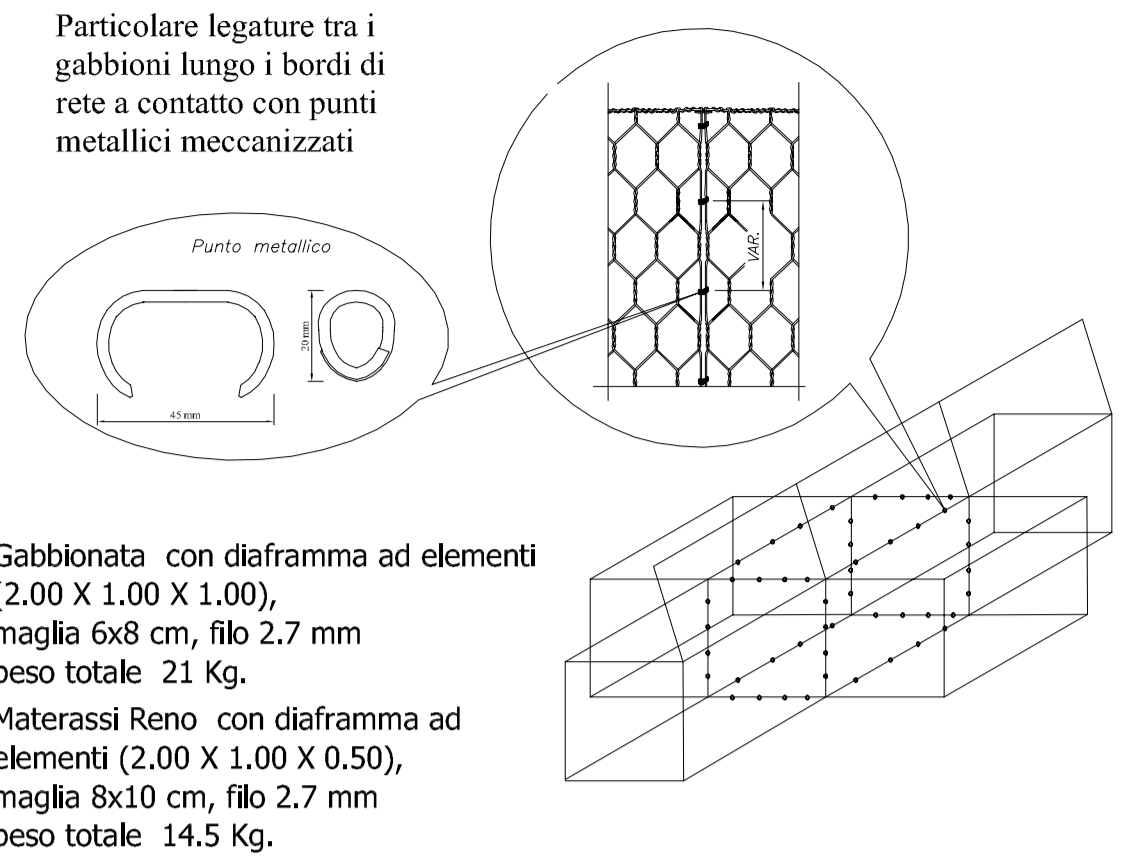
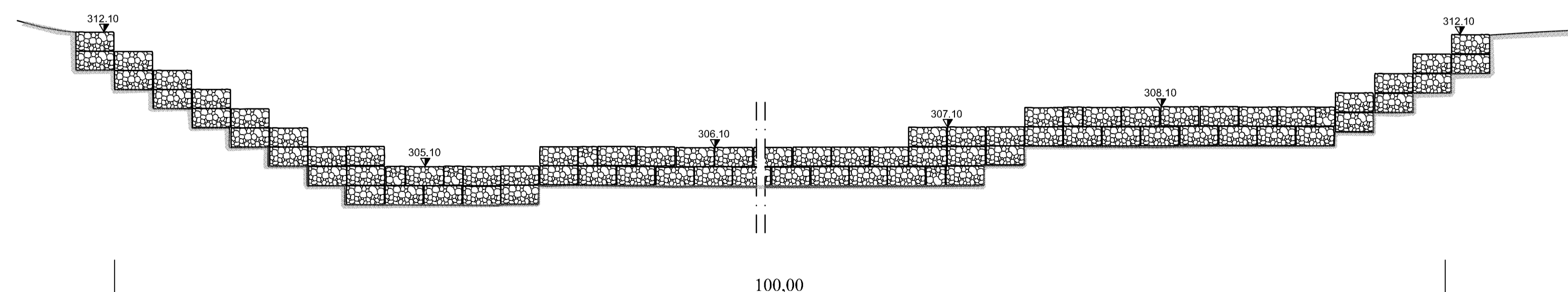
## Sezione D-D

protezione fondazione pile viadotto



## Sezione B-B

Soglia di fondo  
scala 1:200



Gabbionata con diaframma ad elementi (2.00 X 1.00 X 1.00), maglia 6x8 cm, filo 2.7 mm peso totale 21 Kg.  
Materassi Reno con diaframma ad elementi (2.00 X 1.00 X 0.50), maglia 8x10 cm, filo 2.7 mm peso totale 14.5 Kg.

### CARATTERISTICHE DEI MATERIALI

Gabbioni	- Diametro filo zincato = 2.7 mm - Normativa di riferimento = UNI 8018 - Maglia = 6x8 cm
Materassi Reno	- Diametro filo zincato = 2.7 mm - Normativa di riferimento = UNI 8018 - Maglia = 8x10 cm
Scogliera	- Ammasso costituito da: - scogli da 50 a 1000 Kg (1° cat) 15% - scogli da 1.000 a 3.000 Kg (2° cat) 45% - scogli da 3.000 a 7.000 Kg (3° cat) 30% - scogli di oltre 7.000 (4° cat) 10%

Tutti gli elementi sono costituiti da rete metallica a doppia torsione e maglia esagonale tessuta con trafilato di ferro a doppia zincatura conforme alle norme uni 8018 ed alla circolare del CONS. SUP. LL.PP.N. 2078 del 27/08/1962 vigenti in materia. Tutti i materiali indicati nei dettagli, che sono eventualmente riconducibili ad una precisa casa produttrice, sono da intendersi a puro titolo di riferimento, rimandando all'impresa esecutrice e alla Direzione Lavori la libera scelta di materiali diversi con caratteristiche equivalenti.



CORRIDOIO PLURIMODALE TIRRENICO-NORD EUROPA  
ITINERARIO AGRIGENTO -CALTANISSETTA-A19  
S.S. N° 640 "DI PORTO EMPEDOCLE"  
AMMODERNAMENTO E ADEGUAMENTO ALLA CAT. B DEL D.M. 5.11.2001  
Dal km 44+000 allo svincolo con l'A19

### PROGETTO DEFINITIVO

GRUPPO DI PROGETTAZIONE	RESPONSABILI DI PROGETTO	DATA
ATI: TECHNITAL s.p.a. (mandataria) S.I.S. Studio di Ingegneria Stradale s.r.l. DELTA Ingegneria s.r.l. INFRATEC s.r.l Consulting Engineering PROGIN s.p.a.	Dott. Ing. M. Raccosta Ordine Ing. Verona n° A1665 Prof. Ing. A. Bevilacqua Ordine Ing. Palermo n° 4058 Dott. Ing. M. Carrino Ordine Ing. Agrigento n° AG28 Dott. Ing. N. Troccoli Ordine Ing. Potenza n° 836 Dott. Ing. S. Esposito Ordine Ing. Roma n° 20837	
	IL GEOLOGO	PROTOCOLLO
	INTEGRAZIONI PRESTAZIONI SPECIALISTICHE	
	Dott. Ing. M. Raccosta	
VISTO IL RESPONSABILE DEL PROCEDIMENTO	VISTO IL RESPONSABILE DEL SERVIZIO PROGETTAZIONE	
Dott. Ing. Massimiliano Fidenzi	Dott. Ing. Antonio Valente	

### SISTEMAZIONI IDRAULICHE VALLONE ARENELLA 3- Viadotto Arenella 3 PARTICOLARI OPERE DI PROTEZIONE IDRAULICHE

CODICE PROGETTO	NOME FILE	REVISIONE	FOGLIO	SCALA:
L0407B D 0501	ID03-IDR-PI10.dwg	B	01 di 01	
D				
C				
B	REVISIONE a seguito istruttoria ANAS 19/03/07	Aprile 2007	A. Mita	F. Arculli
A	EMMISSIONE	Ottobre 2006	A. Mita	F. Arculli
REV.	DESCRIZIONE	DATA	VERIFICATO RESP. TECNICO	APPROVATO RESP. DI SETTORE