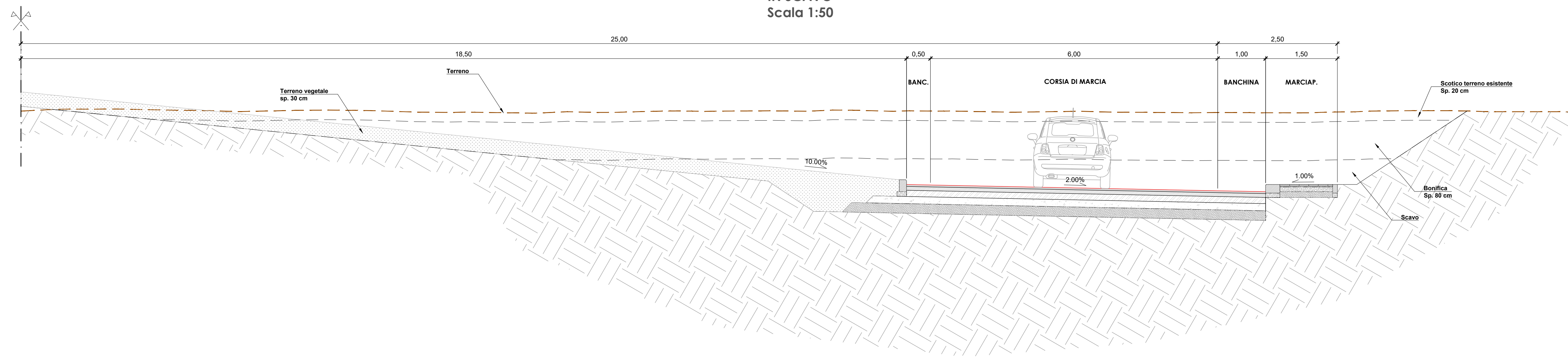
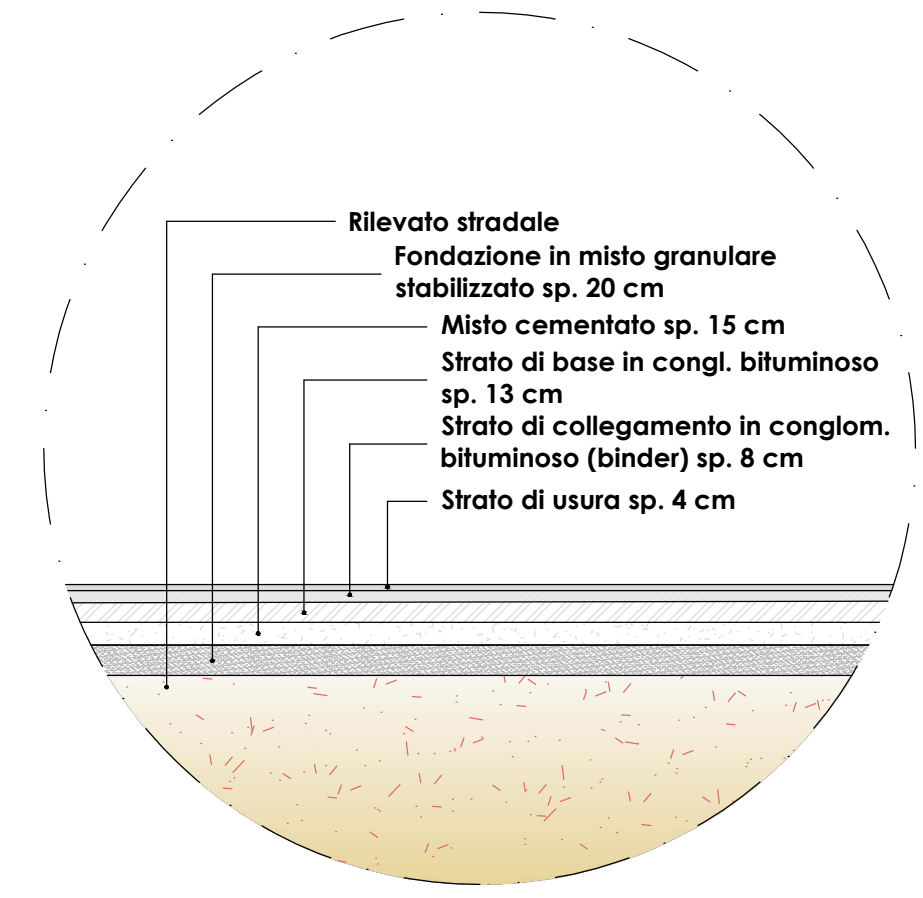


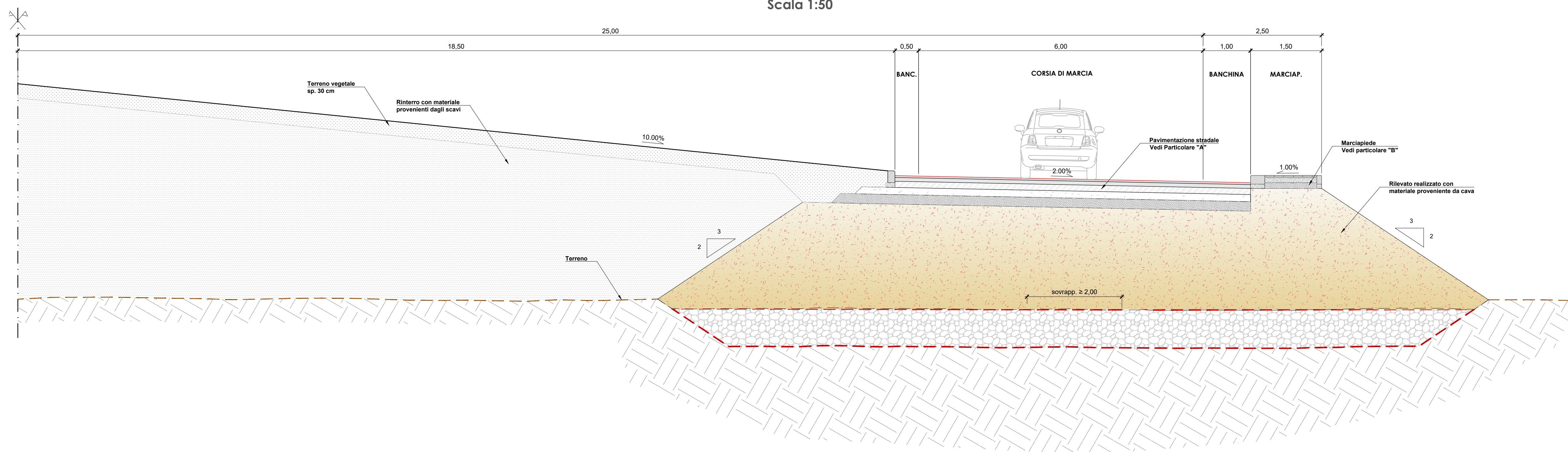
SEZIONE TIPO ROTATORIA - D ≤ 25,00 m  
IN SCAVO  
Scala 1:50



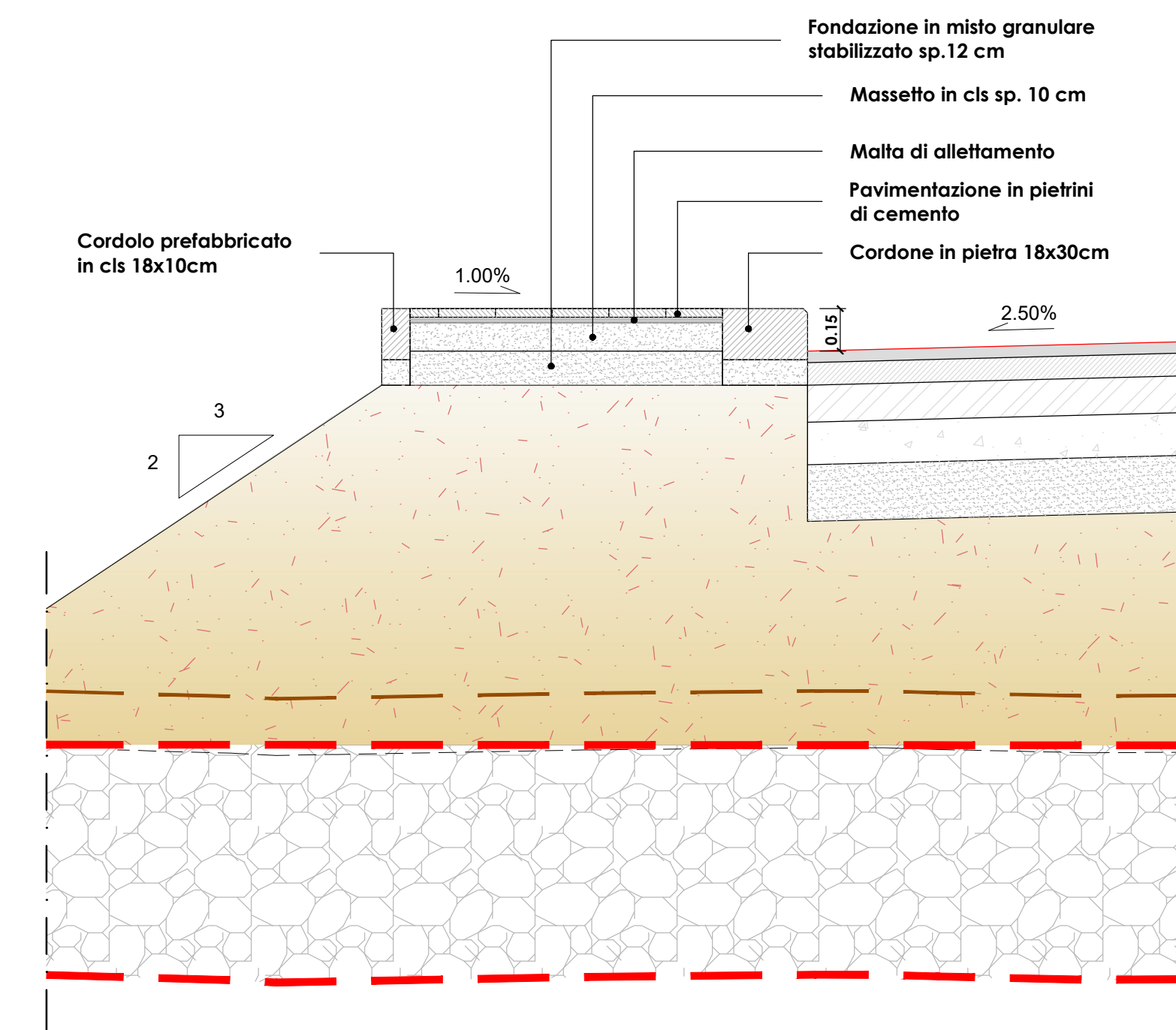
PARTICOLARE "A"  
PACCHETTO STRADALE E PIAZZALE  
CARICO SCARICO CONTAINER  
Scala 1:50



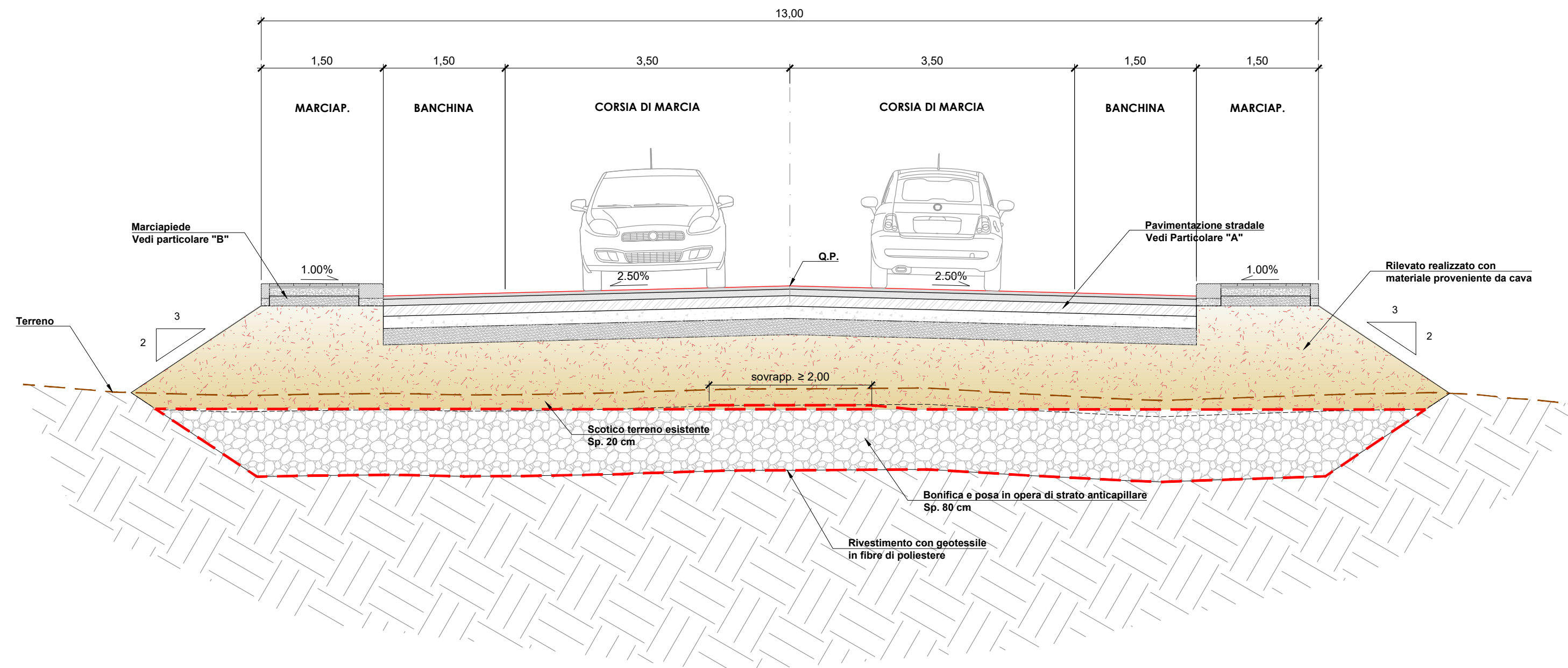
SEZIONE TIPO ROTATORIA - D ≤ 25,00 m  
IN RILEVATO  
Scala 1:50



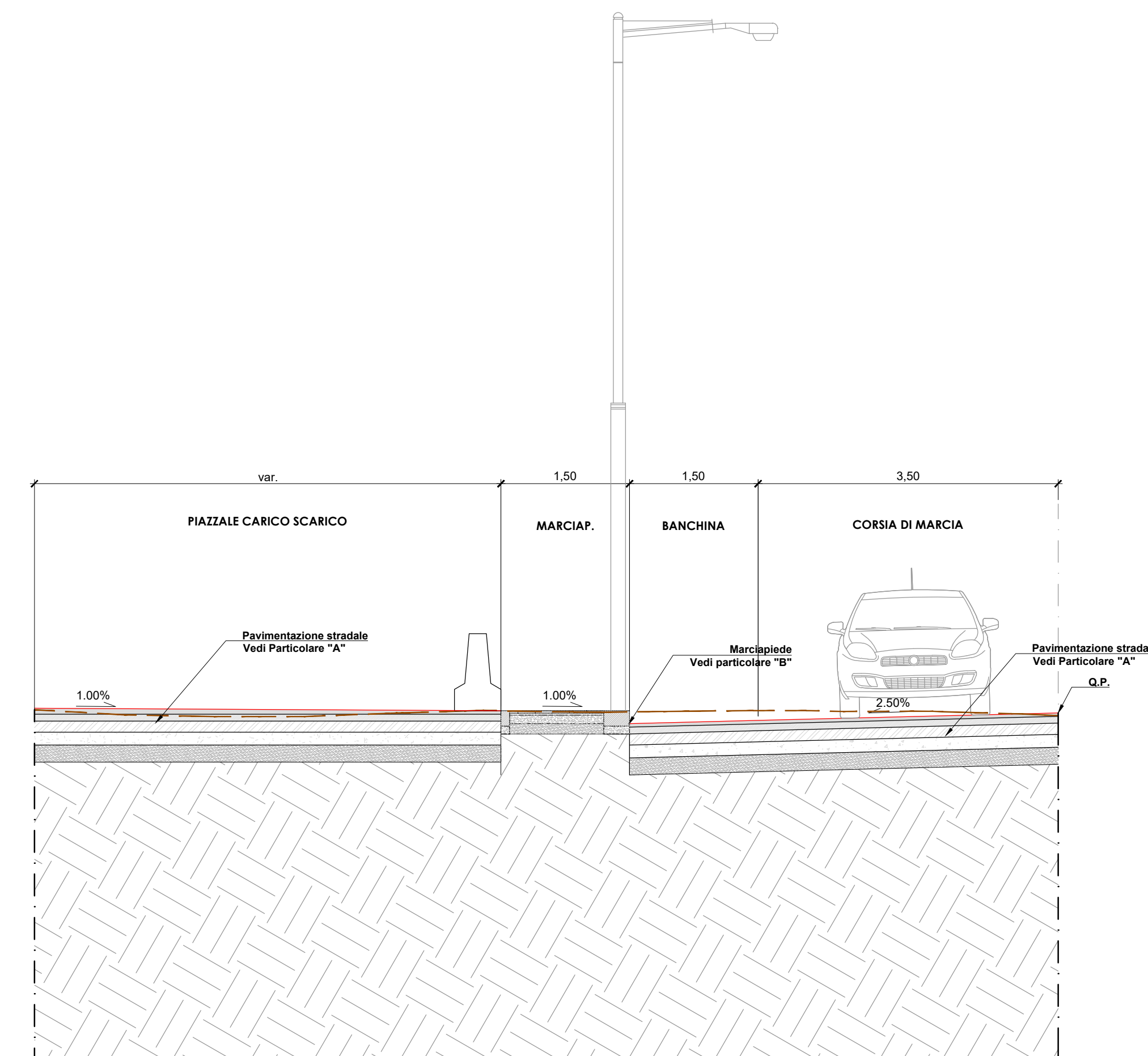
PARTICOLARE "B"  
MARCIAPIEDE  
Scala 1:20



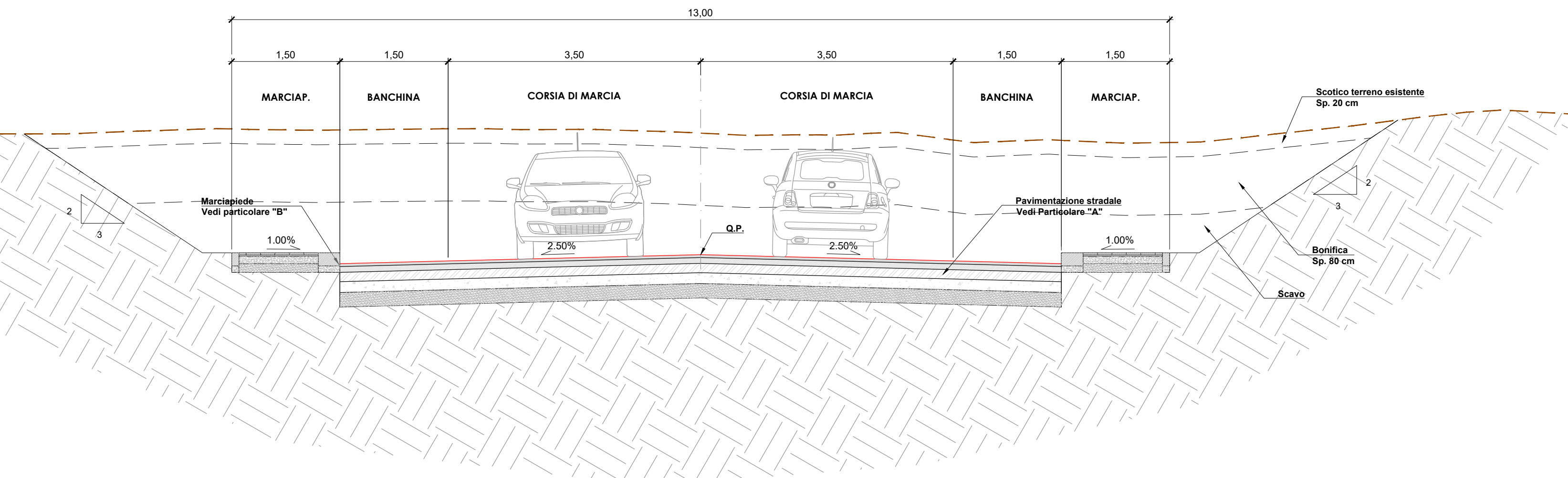
STRADA ASSIMILATA ALLA TIPO F URBANA (25 Km/h ≤ V<sub>p</sub> ≤ 60 Km/h)  
SEZIONE TIPO STRADALE IN RILEVATO  
Scala 1:50



SEZIONE TIPO STRADA ASSIMILATA ALLA TIPO F URBANA E  
PIAZZALE CARICO SCARICO  
Scala 1:50



STRADA ASSIMILATA ALLA TIPO F URBANA (25 Km/h ≤ V<sub>p</sub> ≤ 60 Km/h)  
SEZIONE TIPO STRADALE IN SCAVO  
Scala 1:50



INTERCONNESSIONI AL  
PORTO DI TARANTO

Infrastrutturazione primaria e  
accessibilità stradale e ferroviaria  
area "Eco Industrial Park"

CUP: D51B21003550001

Soggetto Proponente | ASDPM  
Autorità del Sistema Portuale del Mar Ionio  
Prodotto: Av. S. Paolo FRETE  
Responsabile Strada del Procedimento  
Ing. Gaetano INTERNO  
Porto mercantile Molo S. Cataldo - 74123 Taranto

Progettista | ASSET  
Agenzia regionale Strategica per lo Sviluppo  
Economico del Territorio  
Direttore Generale: Ing. Raffaele BANNICANDRO  
Tavola | Laboratorio Urban di Taranto  
Via Dante Alighieri n. 63 - 74123 Taranto

Progettista Responsabile della integrazione delle prestazioni  
specialistiche  
Ing. Michele LISI

Coordinatore TALAB:  
Arch. Lorenzo PIETROPALO  
Ing. Antonio GALATI

Gruppo di lavoro ASSET | TALAB:  
Ing. Maria Giovanna ALIERI  
Arch. Daniele BERNINI  
Ing. Carmine ELEANTE  
Dott.ssa Olga GUARNIERI  
Ing. Aldo Costantino BANIERI  
Dott.ssa Francesca Russo BAZZATO  
Ing. Giuliano SCORZA  
Arch. Renzo SQUERCI  
Arch. Valterio SPATARO  
Arch. Roberto STORELLI

Collaboratori ASSET:  
Dott. Carlo Mario ALFANO  
Dott. Antonio D'ANDRIA

TITOLO ELABORATO  
ACCESSIBILITÀ STRADALE E FERROVIARIA  
Sezioni tipo

DATA ELABORATO: Marzo 2022

|               |                       |                          |                  |
|---------------|-----------------------|--------------------------|------------------|
| REVISIONI     | FASE DI PROGETTAZIONE | SCALA                    | CODICE ELABORATO |
| 1 Maggio 2023 | Forbitto              | 1:50/20                  | LEIP-INF.PRO7    |
| 2             | Definitiva            | <input type="checkbox"/> |                  |
| 3             | Esecutiva             | <input type="checkbox"/> |                  |
| 4             | Costruttiva           | <input type="checkbox"/> |                  |