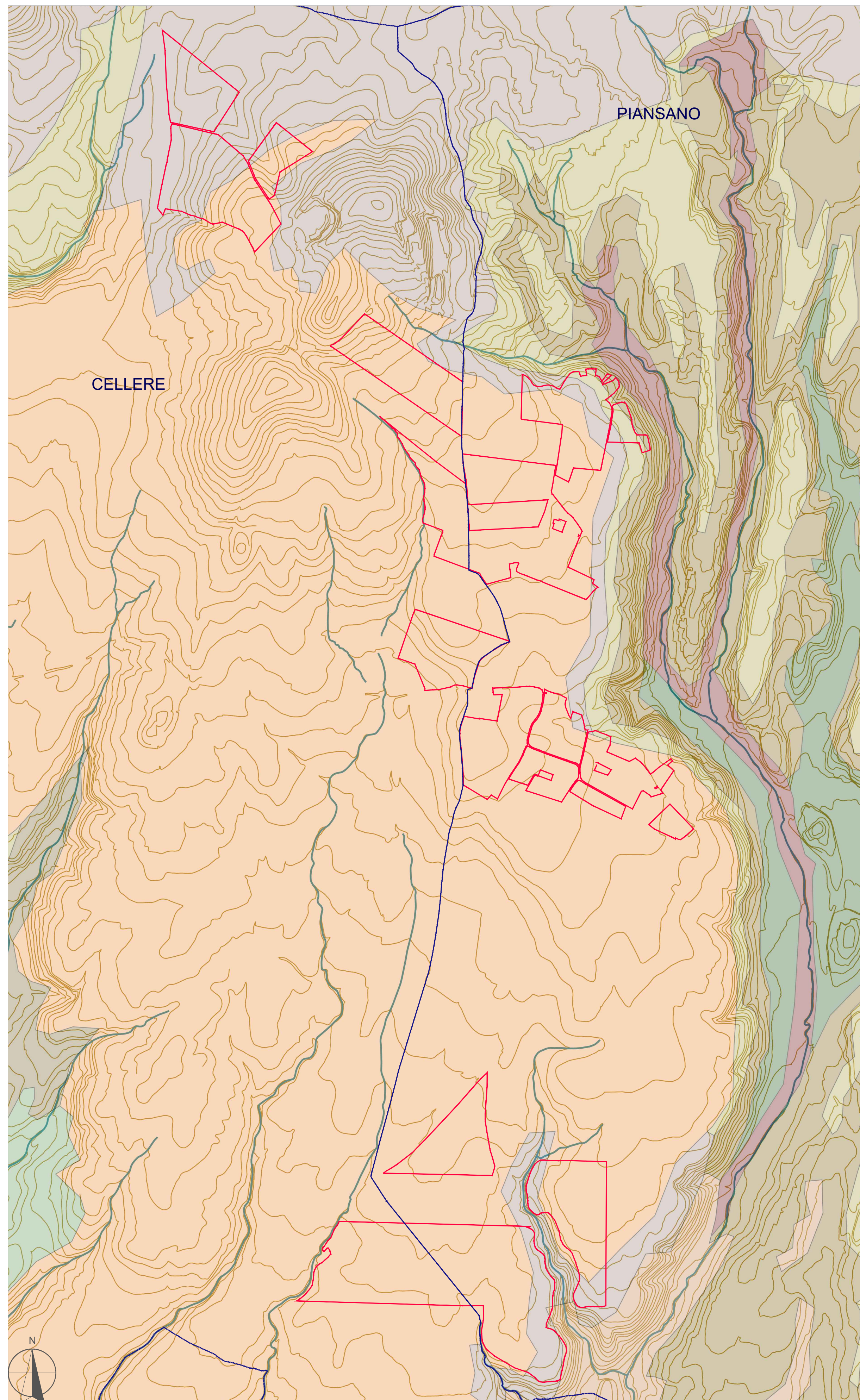


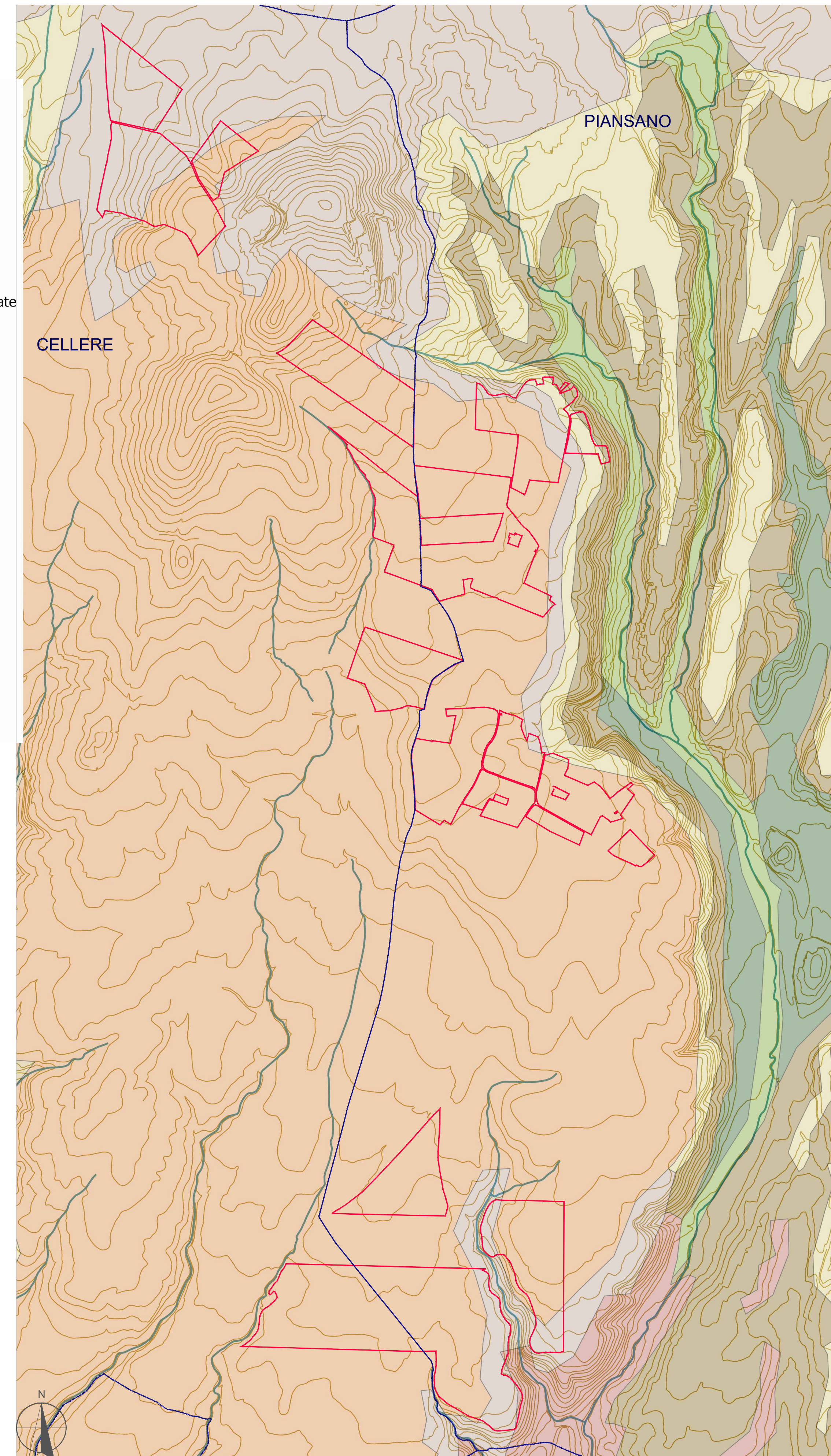
# INQUADRAMENTO GEOLOGICO E GEOMORFOLOGICO

Inquadramento Geologico - Scala 1: 10.000



- LEGENDA PROGETTO**
- Perimetro del lotto
  - - Confini comunali
  - Inquadramento geologico**
    - Coltre eluviale
    - Conglomerati poligenici e sabbie prevalentemente poco coerenti, con intercalazioni di argille grigie e azzurre, argille sabbiose
    - Depositi di ambiente subaereo o palustre intercalati alle varie vulcaniti vulsine o vicane
    - Depositi lacustri
    - Ignimbrite trachitica, rosse, gialla violacea, a matrice prevalentemente pomicea, con grosse pomici nere grossolanamente vescicolate
    - Lave da tefritico-leucitiche e basanitiche dell'attività intermitten-teintermittente dei centri di Valentano
    - Leucitite passante a tefrite grigio chiara, molto compatta
    - Leucitite passante a tefrite, grigia, con un grado di alterazione variabile
    - Prodotti picolastici stratificati provenienti da bocche variamente ubicate
    - Tufo giallo litoido caratterizzato da pomiette gialle generalmente alterate
    - Tufo stratificato grigio con pomici bianche e nere, tufi pisolitici, paleosuoli
  - Specchio d'acqua**
    - SP\_ACQ\_SP\_ACQ\_SUP\_SG
    - SP\_ACQ
  - Alveo**
    - ALVEO\_ALVEO\_SUP\_SR
    - ALVEO\_ALVEO\_SUP\_L
  - Curve di livello**
    - CV\_LIV

Inquadramento Geomorfologico - Scala 1: 10.000



- Perimetro del lotto
- - Confini comunali
- Inquadramento geomorfologico**
  - Conglomerati poligenici e sabbie
  - Depositi di ambiente subaereo
  - Depositi di origine eluviale
  - Depositi lacustri
  - Ignimbrite trachitica
  - Lave da tefritico-leucitiche e basanitiche
  - Leucitite passante a tefrite
  - Prodotti picolastici stratificati
  - Tufo giallo
  - Tufo stratificato
- Specchio d'acqua**
  - SP\_ACQ\_SP\_ACQ\_SUP\_SG
  - SP\_ACQ
- Alveo**
  - ALVEO\_ALVEO\_SUP\_SR
  - ALVEO\_ALVEO\_SUP\_L
- Curve di livello**
  - CV\_LIV



**REGIONE LAZIO**

COMUNI DI : CELLERE (VT) E PIANSANO (VT)

Centrale Solare "Uliveto agrivoltaico del Lazio" da 64.898,64 kWp



Proponente: **SKI 16 S.R.L.**   
Via Caradusso N. 9 - 20123 Milano ( MI)

Investitore agricolo **OXY CAPITAL ADVISORS** **OXY CAPITAL ADVISORS S.R.L.**  
superintensivo : Via A. Bertani, 6 - 20154 Milano - Italia

Partner:






**Titolo: Inquadramento geologico e geomorfologico**

N° Elaborato: **13**

Cod: **VT\_01**

Scala: 1:10.000

Progetto dell'inserimento paesaggistico e mitigazione

Progettista:  
Agr. Fabrizio Cembalo Sambiasi  
Arch. Alessandro Visalli

Collaboratori:  
Agr. Rosa Verde  
Arch. Anna Sirca  
Urb. Enrico Borrelli  
Urb. Daniela Marrone  
Urb. Patrizia Ruggiero

Progettazione elettrica a civile

Progettista:  
Ing. Rolando Roberto  
Ing. Marco Sirca

Collaboratori:  
Ing. Simone Bassani  
Ing. Giselle Roberto

Consulenza geologia  
Geol. Gaetano Ciccarelli

Consulenza archeologia  
Archeol. Concetta C. Costa

tipo di progetto:  
 RILIEVO  
 PRELIMINARE  
 DEFINITIVO  
 ESECUTIVO

| rev. | descrizione | data          | formato | elaborato da      | controllato da     | approvato da              |
|------|-------------|---------------|---------|-------------------|--------------------|---------------------------|
| 00   | Consegna    | Dicembre 2022 | A1      | Patrizia Ruggiero | Gaetano Ciccarelli | Fabrizio Cembalo Sambiasi |
| 01   |             |               |         |                   |                    |                           |
| 02   |             |               |         |                   |                    |                           |
| 03   |             |               |         |                   |                    |                           |
| 04   |             |               |         |                   |                    |                           |