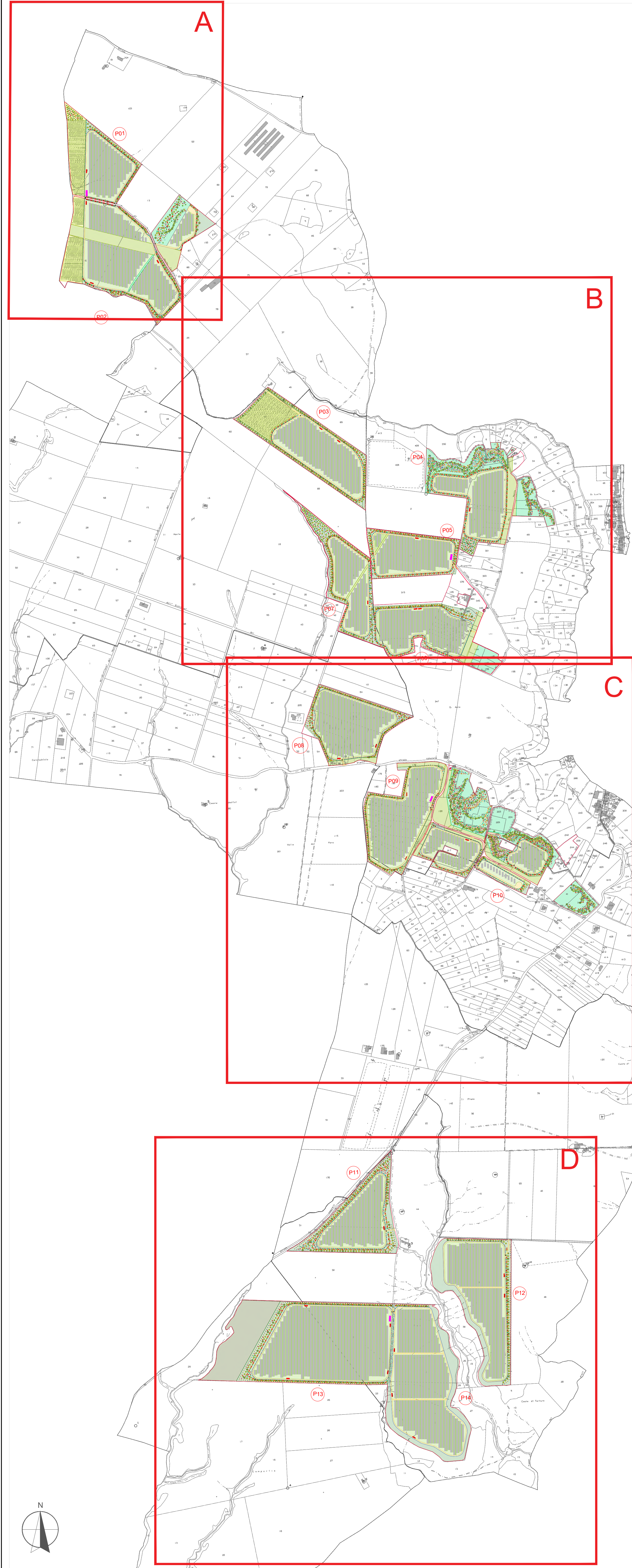
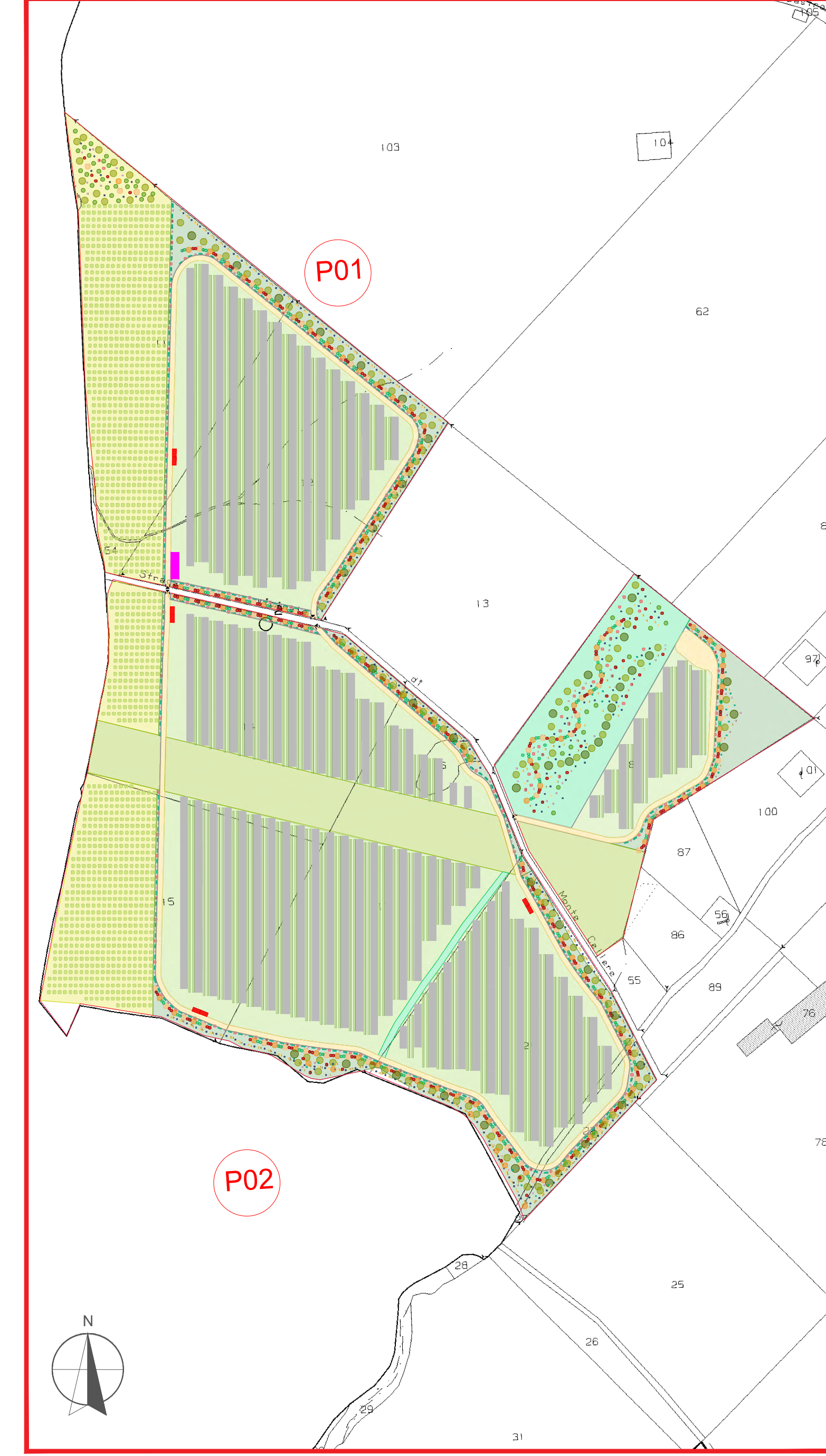


LAYOUT SU CATASTALE
Scala 1:7.500

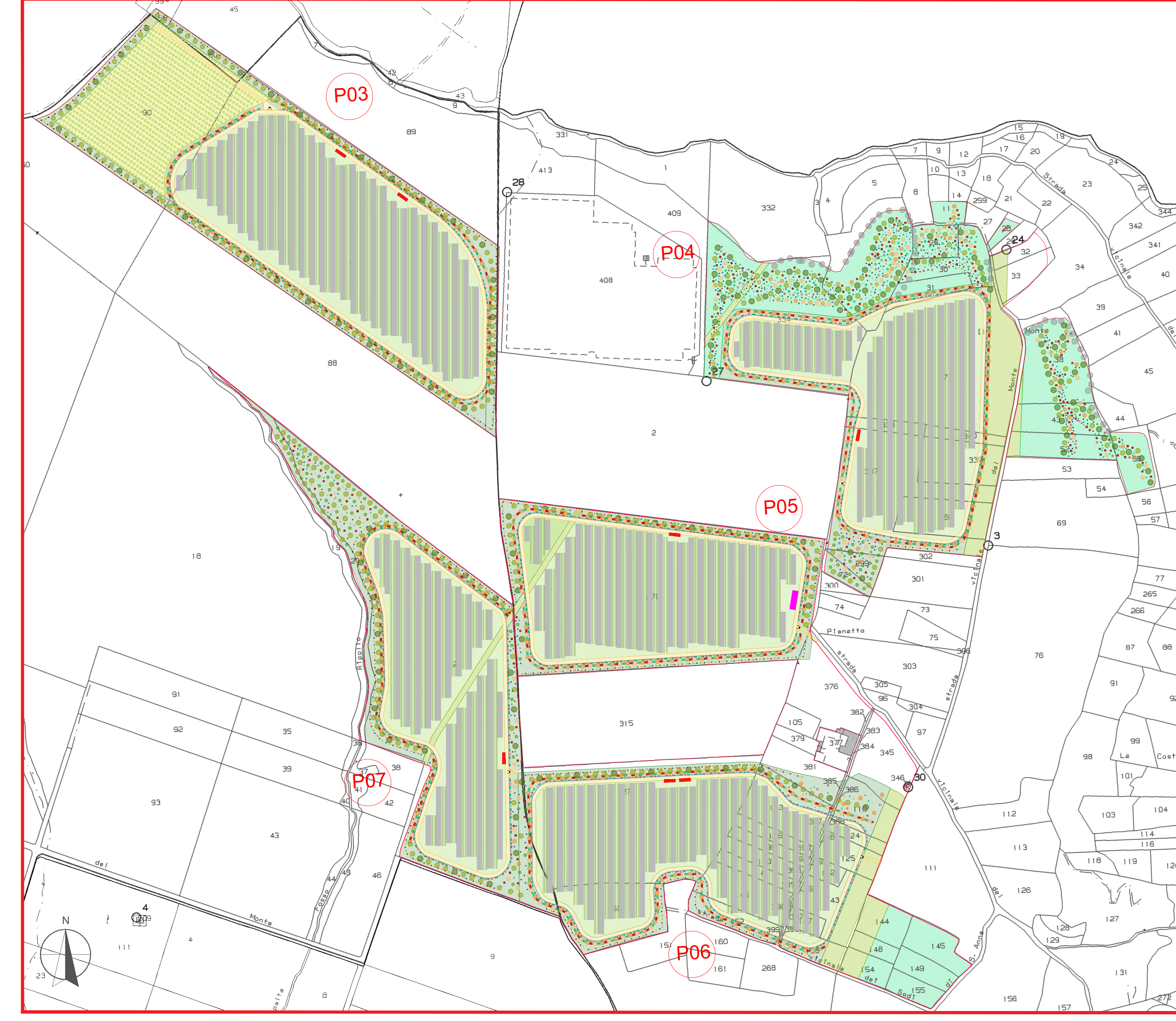


- Perimetro del lotto
 - Piastria
 - Viabilità interna
 - Viabilità alternativa doganale di progetto
 - Cancelli
 - Recinzione
 - Vegetazione esistente
- PROGETTO ELETTRICO
- Pannelli fotovoltaici
 - Cabina di raccolta
 - Cabina MT_BT
- PROGETTO DEL VERDE
- Fascia di mitigazione
 - Olea europea "Oliana"
 - Oliveto superintensivo
 - Area destinata ad oliveto autoctono
 - Prato pascolo
 - Connessione ecologica
 - Prato fiorito
- ABACO DELLA VEGETAZIONE
PROGETTO DI MITIGAZIONE
- Alberi
- Quercus pubescens
 - Acer campestre
 - Pyrus pyrastrer
 - Sorbus domestica
 - Cupressus sempervirens
- Arbusti
- Arbutus unedo
 - Crataegus
 - Viburnum tinus
 - Myrtus communis
 - Spartium junceum
 - Rosa canina
 - Phillyrea angustifolia
- PROGETTO AGRICOLO
Oliveto superintensivo
- Olea europea "Oliana"
 - Olea europea autoctona
 - Rosmarinus officinalis

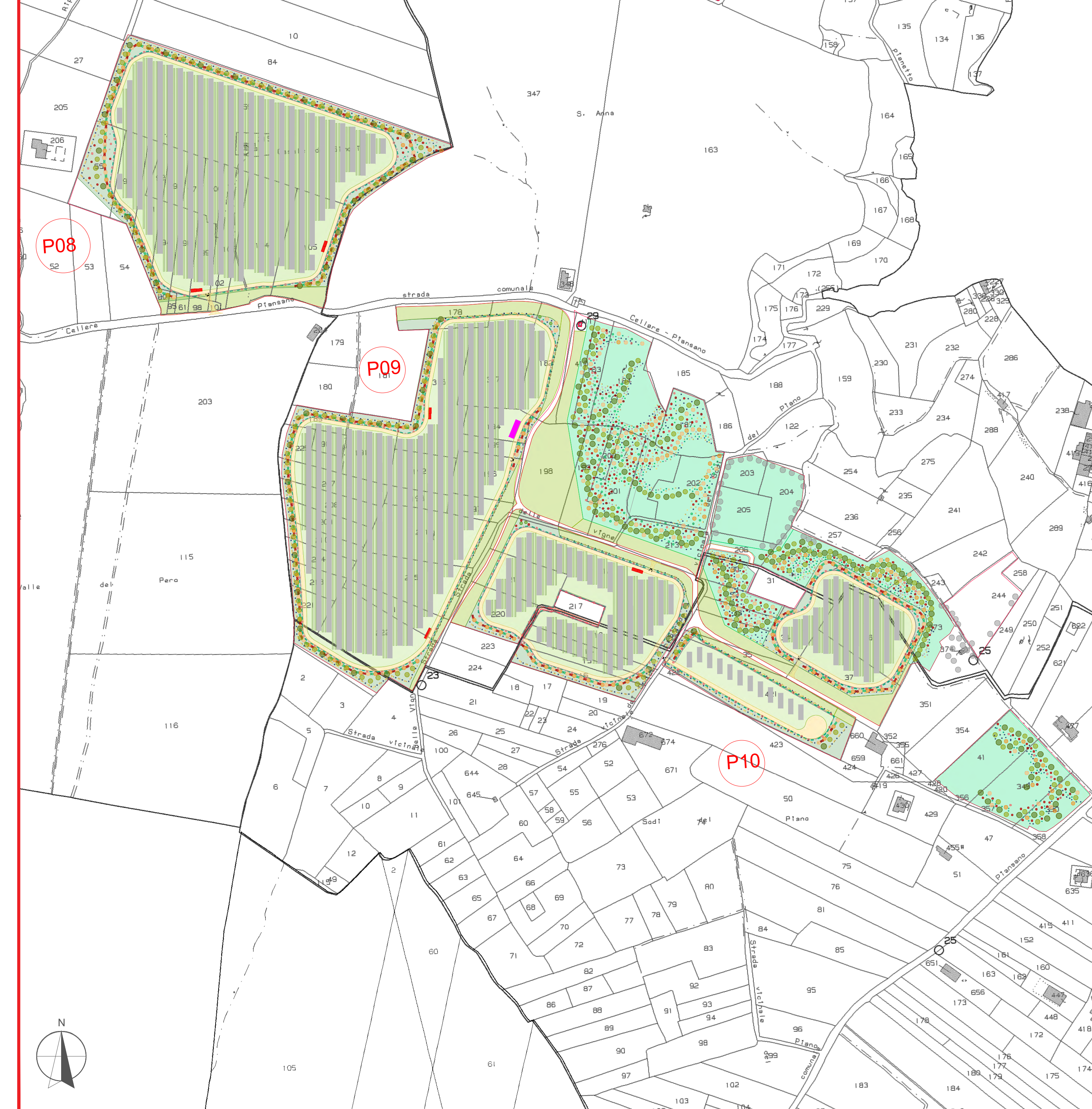
Layout su Catastale scala 1:3.000
Quadrante A - Piastra P01-P02



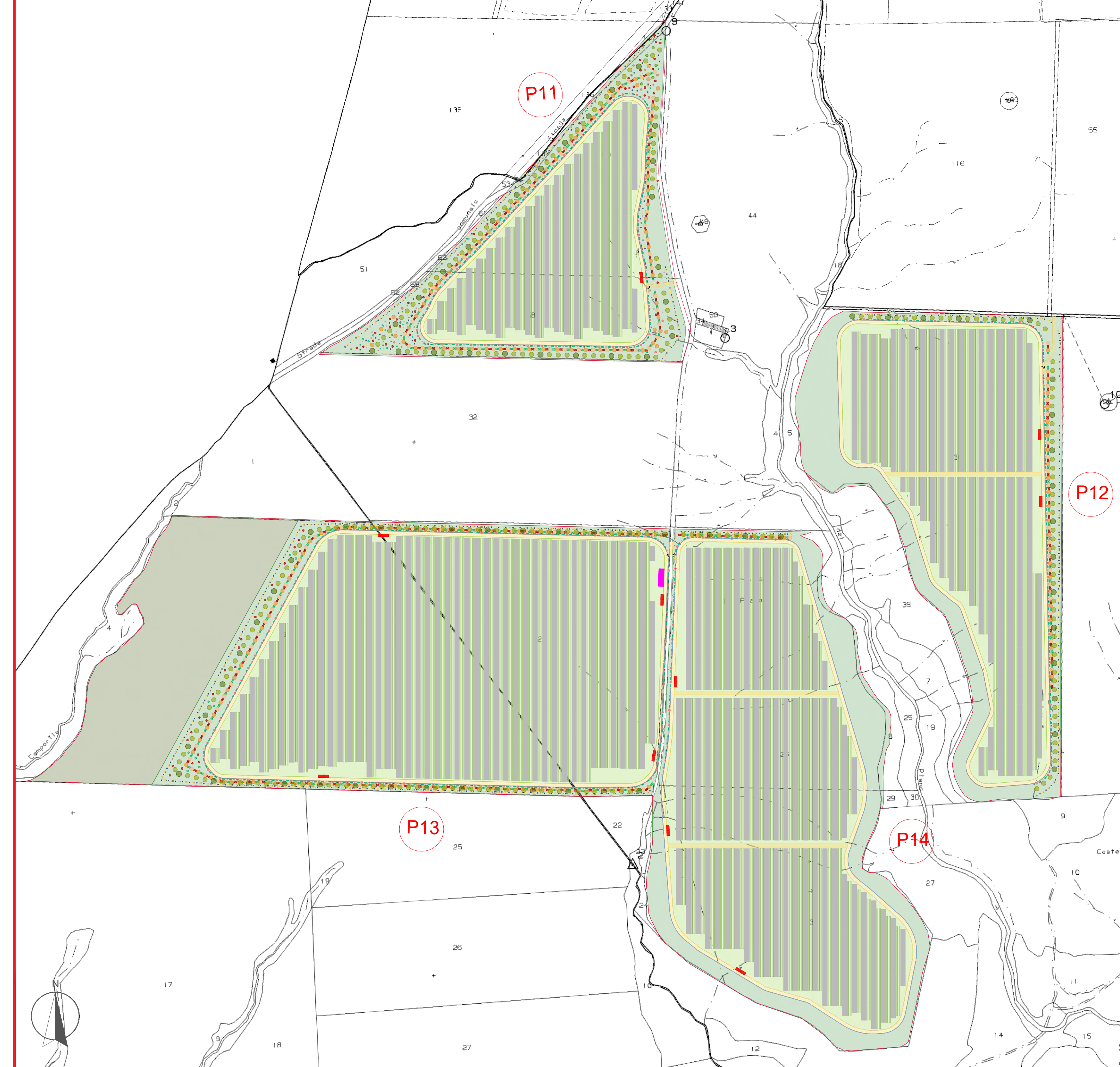
Quadrante B Piastra P03-P04-P05-P06



Quadrante C - Piastra P08-P09-P10



Quadrante D - Piastra P11-P12-P13-P14





REGIONE LAZIO

COMUNI DI : CELLERE (VT) E PIANSANO (VT)

Centrale Solare "Oliveto agrivoltico del Lazio" da 64.898,64 kWp

Proponente: **SKI 16 S.R.L.**
Via Caradosso N. 9 - 20123 Milano (MI)

Investitore agricolo **OXY CAPITAL ADVISORS**

Partner: **OLIO DANTE**

AEDES GROUP ENGINEERING

MADE RINNOVABILI

Progetto dall'inserimento paesaggistico a mitigazione

Progettista:
Agr. Fabrizio Corrado Santoni
Arch. Alessandro Visati

Collaboratori:
Agr. Enrico Veretti
Agr. Anna Sirca
Uff. Daniela Marone
Uff. Patrizia Ruggiero

Progettazione elettrica a cura di:
Ing. Massimo Rubino
Ing. Marco Sestini

Consulenza geologica:
Ing. Gaetano Ciccotelli
Consulenza archeologica:
Arch. Corinna C. Costa

rev.	descrizione	data	formato	elaborato da	controllato da	approvato da
00	Consegna	Dicembre 2022	A0 +	Patrizia Ruggiero	Alessandro Visati	Fabrizio Cembalo Sambiasi
01						
02						
03						
04						