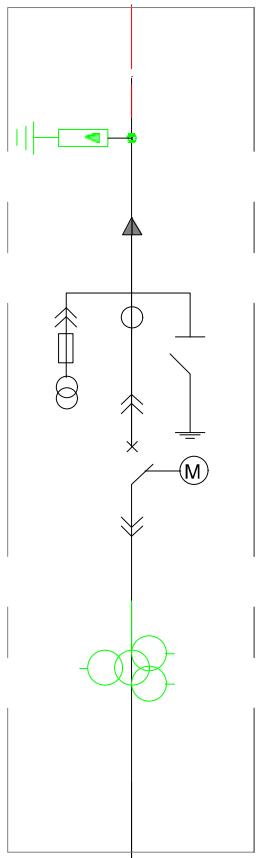


Lato Terna
Lato Produttore

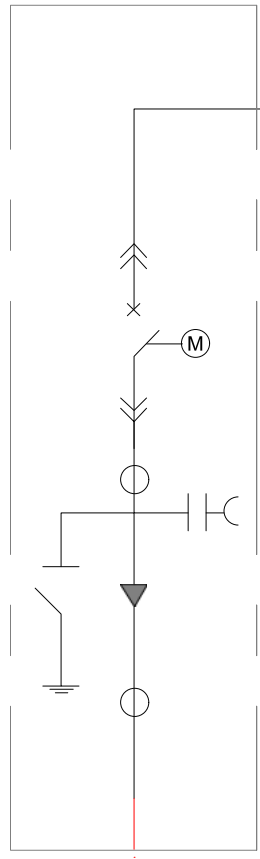
36 kV



TR1
36/30kV
60 MVA
Ynd11
Vcc=10/12,5%

PROT. TRASFORMATORE
97QIS | 97QTA
26TS | 26TA
97QC | 99QT
63QT | 99QC

Partenza AI
Quadro MT TR1



Arrivo P1A1

CAVO INTERRATO AT DI COLLEGAMENTO
SOTTOSTAZIONE UTENTE - STALLO 36kV STAZIONE DI RTN

LEGENDA Elementi 36 kV

	Trasformatore formatore di Neutro (TFN)		Interruttore estraibile motorizzato		Scaricatore
	Resistenza di Neutro (RN)		Rilevatore presenza tensione		Sezionatore di terra
	Bobina di Peteresen (BP)		TV con fusibile		Terminale cavo-aria

COMUNI DI : CELLERE (VT) E PIANSANO (VT)

Centrale Solare "Oliveto agrivoltaico del Lazio" da 64.898,64 kWp

Proponente: **SKI 16 S.R.L.**
Via Caradosso N. 9 - 20123 Milano (MI)

Investitore agricolo **OXY CAPITAL ADVISORS S.R.L.**
Via A. Bertani, 6 - 20154 Milano - Italia

Partner:

progetto verde
studio di architettura del paesaggio

ENGINEERING

Titolo: Schema elettrico unifilare AT

N° Elaborato: 77

Cod: PT_21

tipo di progetto:

- RILIEVO
- PRELIMINARE
- DEFINITIVO
- ESECUTIVO

Progetto di inserimento paesaggistico e mitigazione

Progettista:
Agr. Fabrizio Cambalò Sambiasi
Arch. Alessandro Visali

Collaboratori:
Agr. Rosa Verde
Arch. Anna Sirica
Urb. Enrico Scirelli
Urb. Daniela Marone
Urb. Patrizia Ruggiero

Progettazione elettrica e civ.

Progettista:
Ing. Flavio Roberto
Ing. Marco Balzano

Collaboratori:
Ing. Simone Bonacini
Ing. Gaspare Roberto

Consulenza geologia
Geol. Gaetano Coccarilli

Consulenza archeologia
Arch. Concesta C. Costa

rev.	descrizione	data	formato	elaborato da	controllato da	approvato da
00	Consegna	Dicembre 2022		Ing. Marco Balzano	Ing. Marco Balzano	Ing. Flavio Roberto
01						
02						
03						
04						