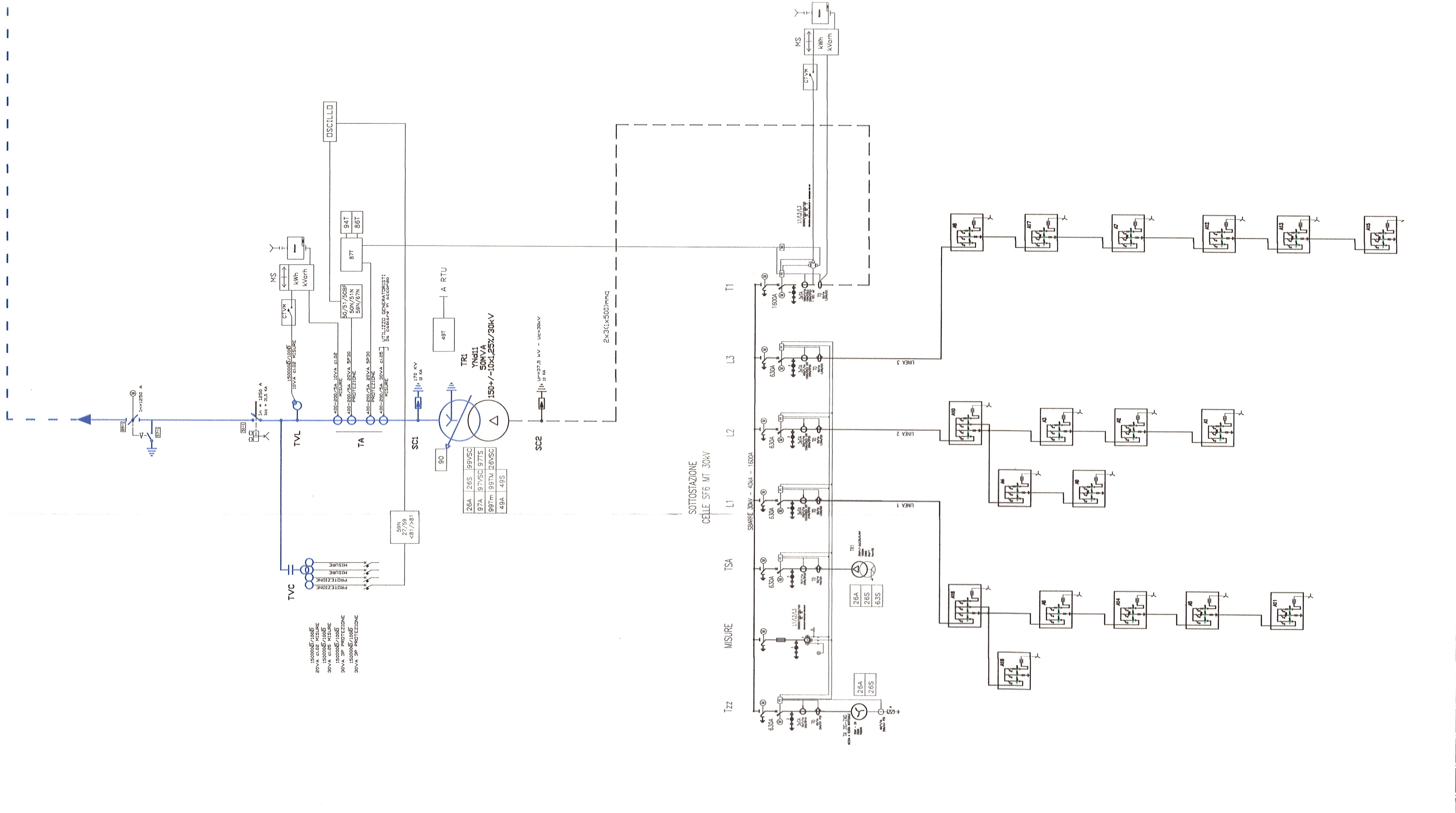
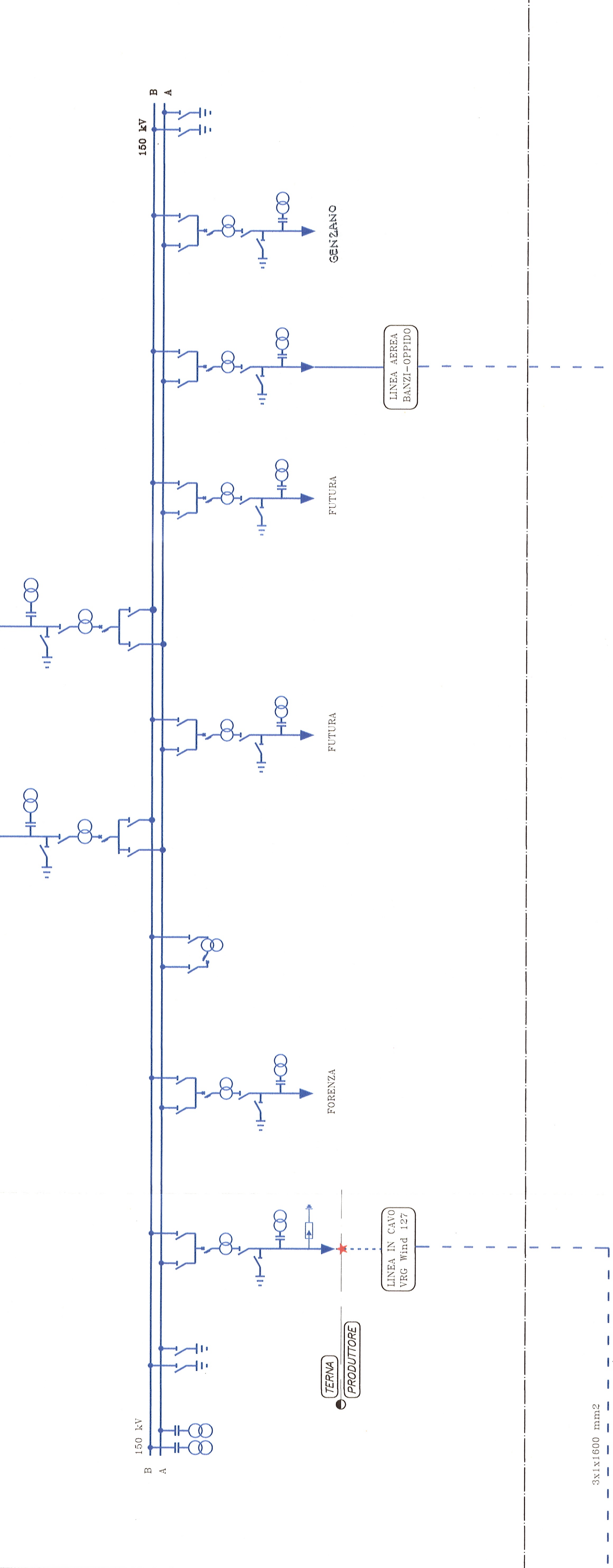


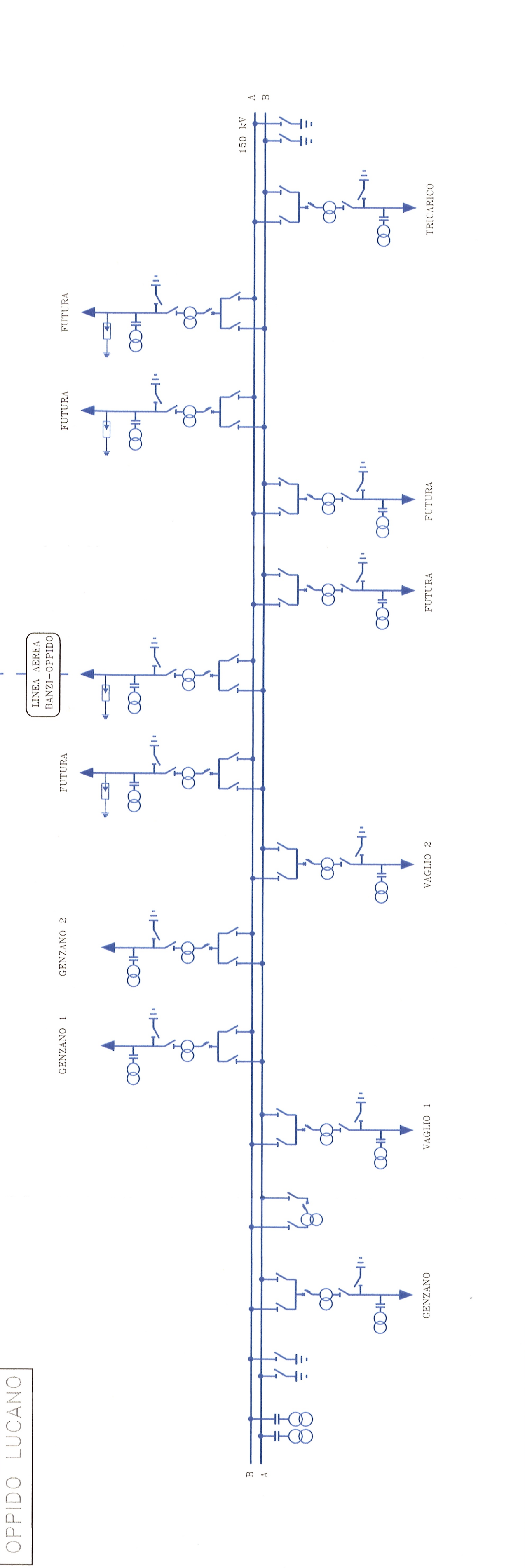
"STAZIONE ELETTRICA UTENTE" 30/150 kV



"FUTURA STAZIONE RTN" 150 kV



"FUTURA STAZIONE RTN" 150 kV
OPPIDO LUCANO



PROGETTO DEFINITIVO
RTN n. 14
SCHEMA ELETTRICO LINEARE
VRG WIND 127 SH

DATA: Novembre 2013
SCALA: 1:10000

PROGETTO: Ten Project S.r.l. - Via A. de' Casali 61 - 82013 San Campanello (BN) - Tel. 0874/200000 - www.tenproject.it

PROVINCIA DI AVULSIA
AUTORITA' COMPETENTE
N° ISCRIZ. 13366

REV	DATA	REDAZIONE	VERIFICA	CONTROLLO/EMISSIONE	DESCRIZIONE
00	NOV/2013	spg	firm	firm	VARIANTI OPERE RTN U.S. 628/2013