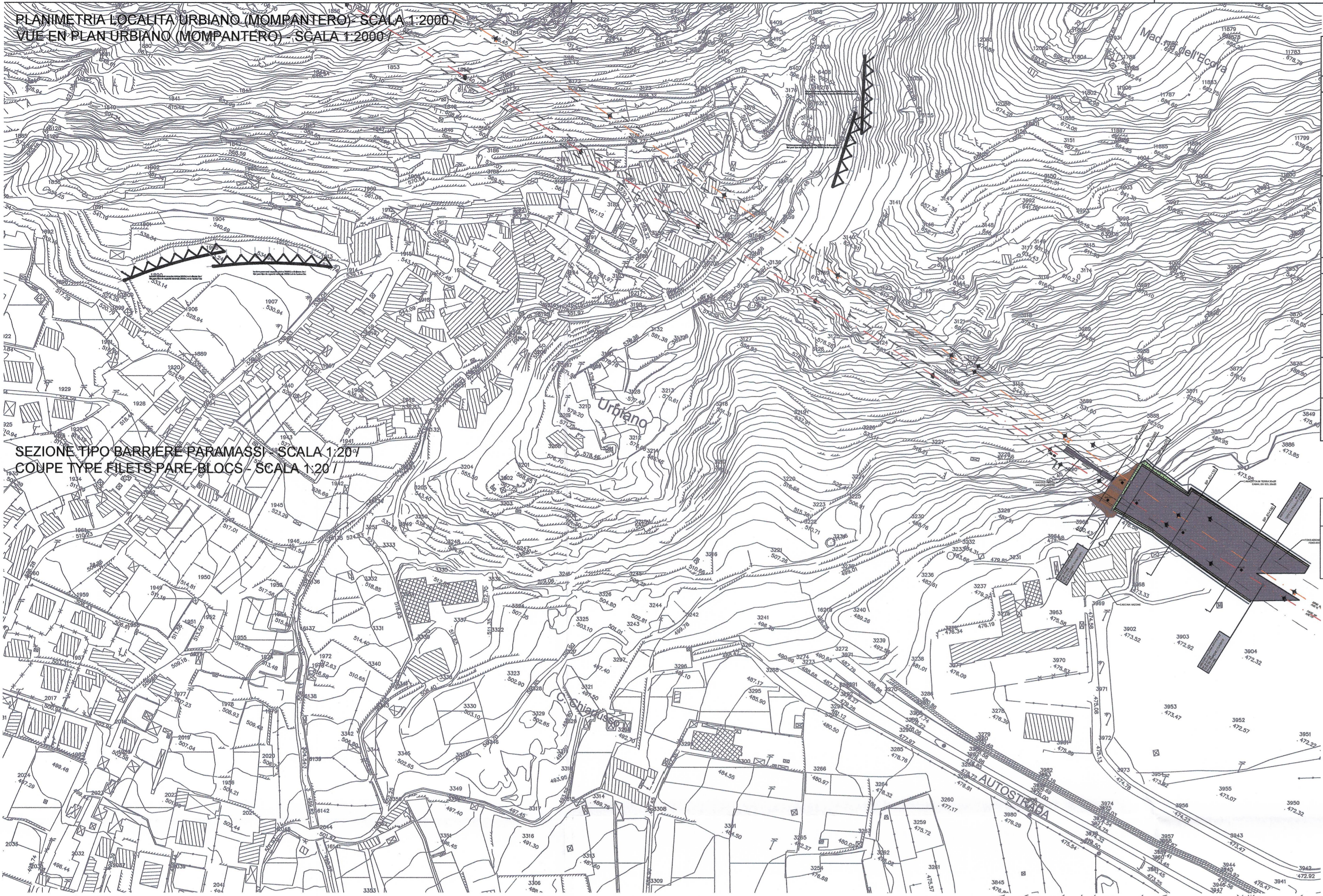
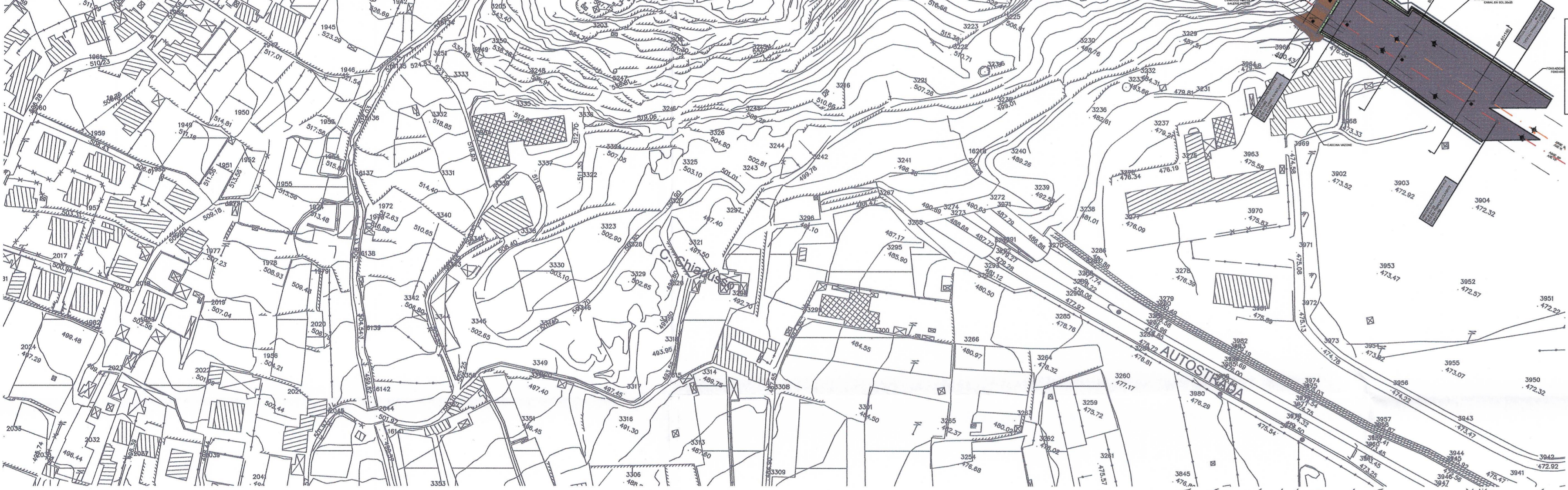


PLANIMETRIA LOCALITÀ URBIANO (MOMPANTERO) - SCALA 1:2000 /
VUE EN PLAN URBAINO (MOMPANTERO) - SCALA 1:2000 /

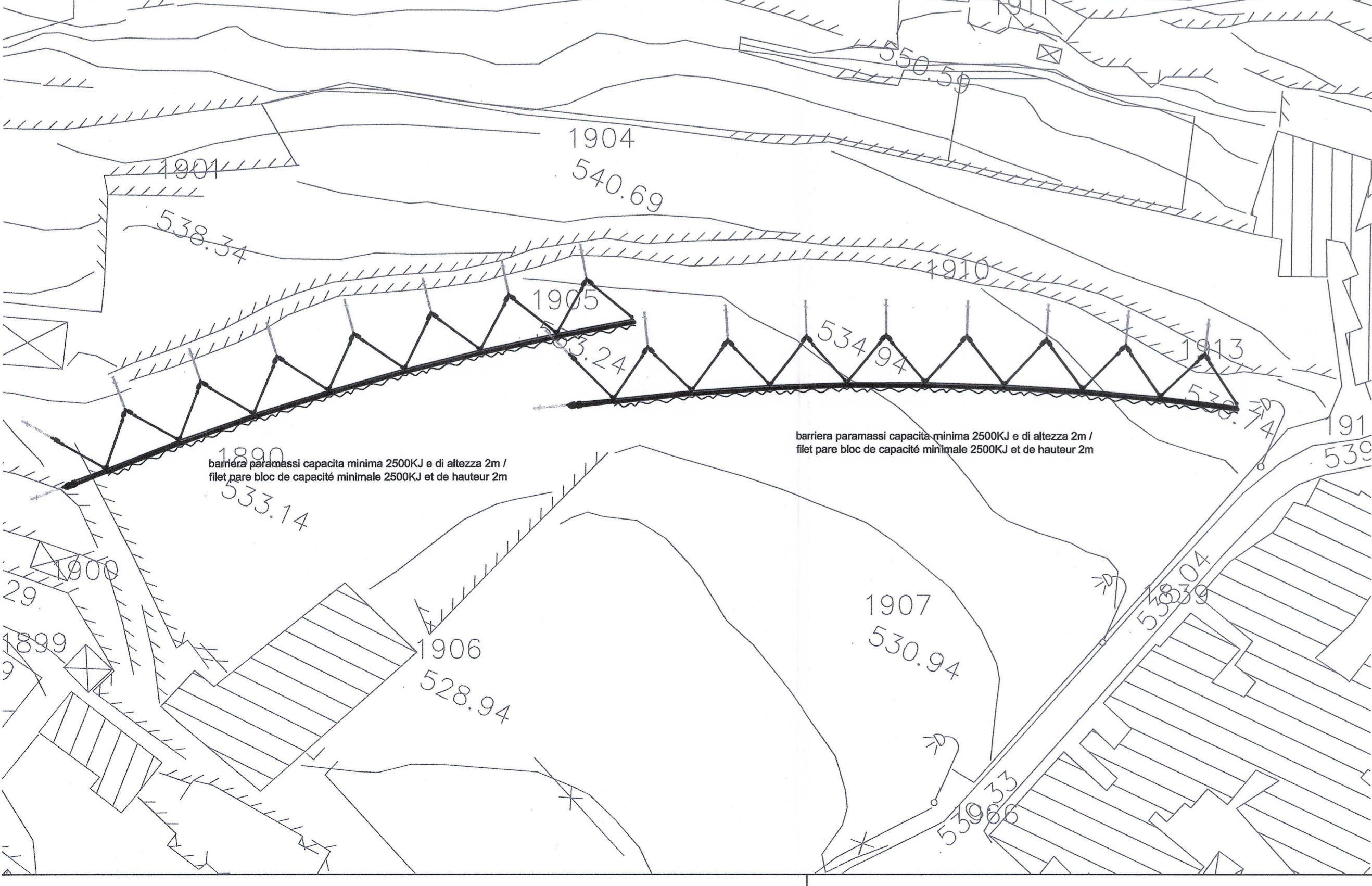


SEZIONE TIPO BARRIERE PARAMASSI - SCALA 1:20 /
COUPE TYPE FILETS PARE-BLOCS - SCALA 1:20 /



NOTA / NOTE : Le prove di sfilamento, i dati del costruttore e la geologia effettivamente incontrata determineranno la resistenza a rottura minima effettiva dei tiranti e dei tirafondi nonché il loro diametro
Les essais d'arrachement, les données du constructeur et la géologie effectivement rencontrée détermineront la résistance à la rupture minimale effective des tirants et micropieux ainsi que leur diamètre

PLANIMETRIA DI DETTAGLIO BARRIERE PARAMASSI - SCALA 1:500 /
VUE EN PLAN DES FILETS PARE-BLOCS - SCALA 1:500 /



PLANIMETRIA DI DETTAGLIO BARRIERE PARAMASSI - SCALA 1:500 /
VUE EN PLAN DES FILETS PARE-BLOCS - SCALA 1:500 /

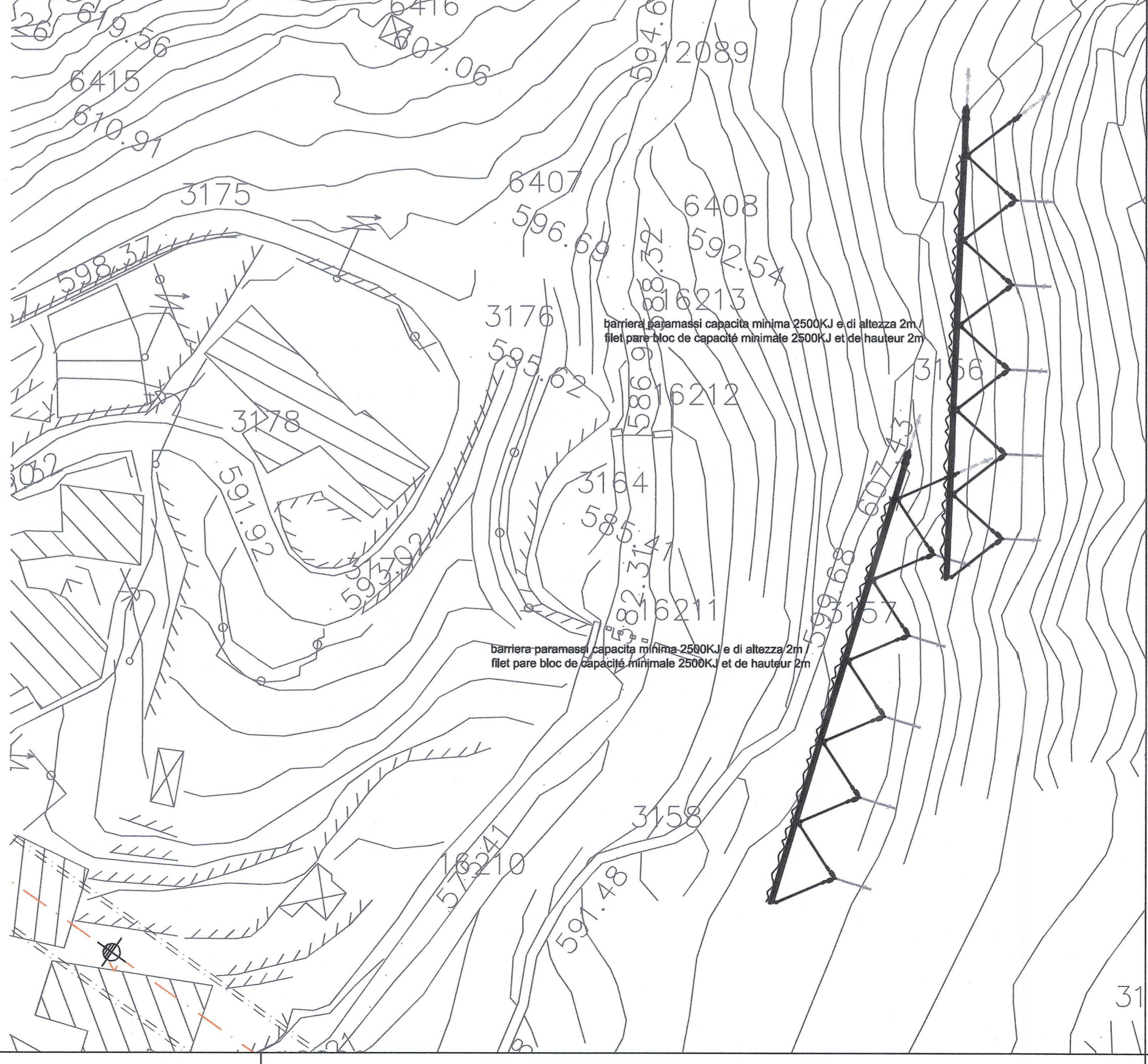


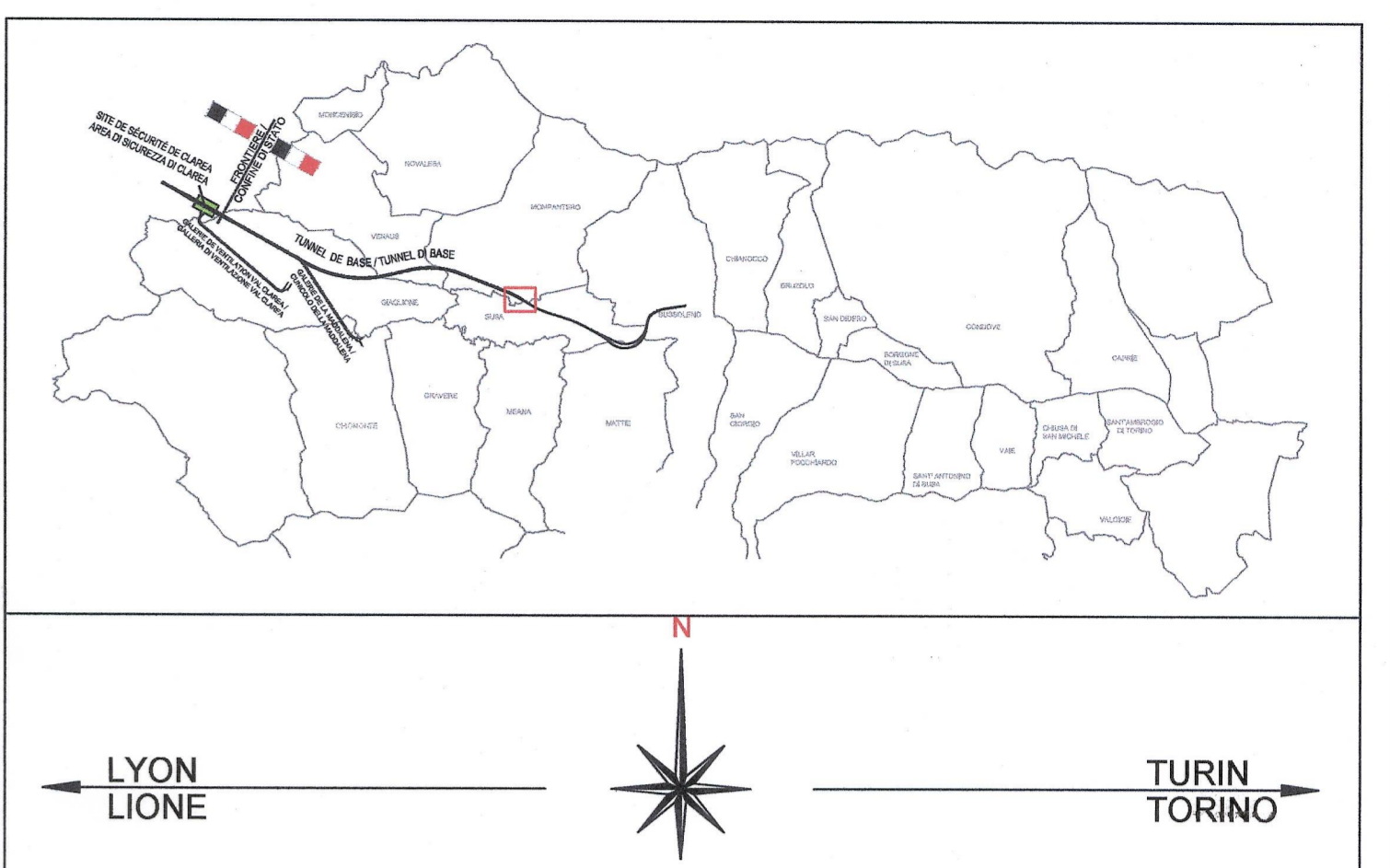
Tabella Materiali / Tableau des matériaux

CALCESTRUZZO - Miscela cementizia per iniezioni: classe C28/35, Classe di esposizione XC2, XF1, Classe di lavorabilità S3-S4, cemento CEMIII-V, rapporto A/C ≤ 0.5	BETON - Coulis d'injection: classe C28/35, Classe d'exposition XC2, XF1, Classe de consistence S3-S4, ciment CEMIII-V, rapport E/C ≤ 0.5
- C/s per pinto di livellamento: classe C30/37, Classe di esposizione XC4, XF3, Classe di lavorabilità S3-S4, cemento CEMIII-V, rapporto A/C ≤ 0.5	- Béton pour semelle de nivellement: classe C30/37, Classe d'exposition XC4, XF3, Classe de consistence S3-S4, ciment CEMIII-V, rapport E/C ≤ 0.5
ACCIAIO - Profilati in acciaio S235, tensione di snervamento fyk ≥ 235 N/mm2	ACIER - Profile en acier S235, limite d'élasticité fyk ≥ 235 N/mm2
- Piastra di base in acciaio S235, tensione di snervamento fyk ≥ 235 N/mm2	- Plaque de base en acier S235, limite d'élasticité fyk ≥ 235 N/mm2
- Fili per funi in acciaio carico di rottura Fptk ≥ 1570 N/mm2	- Fils pour cables en acier limite de rupture Fptk ≥ 1570 N/mm2
- Barre di acciaio per tirafondi B500B carico di snervamento fyk ≥ 500 N/mm2	- Barre d'acier pour micropieux B500B limite d'élasticité fyk ≥ 500 N/mm2

TABELLA QUANTITÀ / TABLE DES QUANTITES

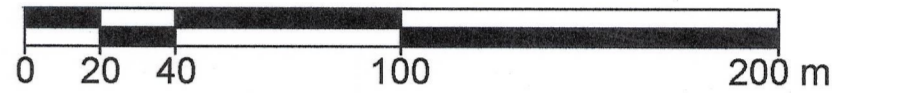
• STABILIZZAZIONE VERSANTE / STABILISATION FRONT D'EXCAVATION BARRIERE PARAMASSI / PARE CHUTES DE PIERRES:	250 m
--	-------

VUE D'ENSEMBLE / PIANO DI LOCALIZZAZIONE



SISTEMA DI RIFERIMENTO LTF 2004c /
SYSTEME DE REFERENCE LTF 2004c

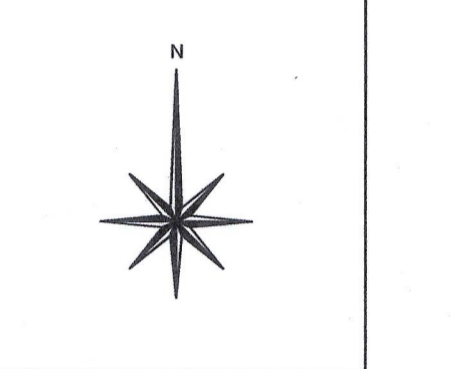
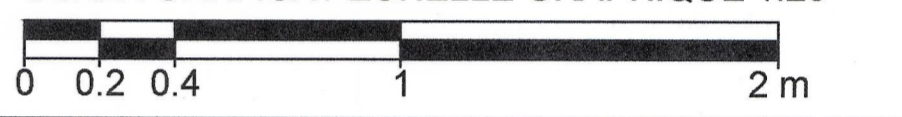
SCALA GRAFICA / ECHELLE GRAPHIQUE 1:2000



SCALA GRAFICA / ECHELLE GRAPHIQUE 1:500



SCALA GRAFICA / ECHELLE GRAPHIQUE 1:20



DOCUMENTI DI RIFERIMENTO / DOCUMENTS DE REFERENCE

- PD2_C3B_TS3_0123 RELAZIONE IMBOCCO MOMPANTERO
- PD2_C3A_TS3_1122 PLANIMETRIA IMBOCCO FASE FINALE (per dettaglio delle barriere situate all'imbocco)

LEGENDA / LEGENDE

- ASSE TUNNEL DI BASE BD / AXE TUNNEL DE BASE VI
- ASSE TUNNEL DI BASE BP / AXE TUNNEL DE BASE VP

LIAISON LYON - TURIN / COLLEGAMENTO TORINO - LIONE
Partie commune franco-italienne / Section transfrontalière
Parte comune italo-francese / Sezione transfrontaliera

NOUVELLE LIGNE LYON TURIN - NUOVA LINEA TORINO LIONE
PARTIE COMMUNE FRANCO-ITALIENNE - PARTE COMUNE ITALO-FRANCESE
REVISION DE L'AVANT-PROJET DE REFERENCE - REVISIONE DEL PROGETTO DEFINITIVO
CUP C11J05000030001

GENIE CIVIL - OPERE CIVILI
TUNNEL DE BASE - TUNNEL DI BASE
SECTION COURANTE COTE ITALIE - SEZIONE CORRENTE LATO ITALIA
PROTECTIONS PARE-BLOCS - PROTEZIONI PARAMASSI

VUE EN PLAN ET COUPE DES PROTECTIONS PARE-BLOCS ZONE D'URBIANO - PLANIMETRIA E SEZIONE PROTEZIONI PARAMASSI ZONA DI URBIANO

Indice	Date / Data	Modifications / Modifiche	Elabé par / Concepito da	Validé par / Contributo de	Autorisé par / Autorizzato da
0	08/02/2013	Première diffusion / Prima emissione	C. SALOT (BG)	M. RUSSO C. COMBENE	L. CHANTRON M. PANTALEO
A	08/02/2013	Revision suite aux commentaires LTF / Première diffusion / Prima emissione Revisione a seguito commenti LTF	C. SALOT (BG)	M. RUSSO C. COMBENE	L. CHANTRON M. PANTALEO

Code Doc: P D 2 C 3 A T S 3 3 9 3 0 A A P P L A
Phase / Fase: Signé étude / Signa

INDIRIZZO GED / ADRESSE GED: C3A // // 26 19 50 30 01
ÉCHELLE / SCALA: 1:500 / 1:2000