

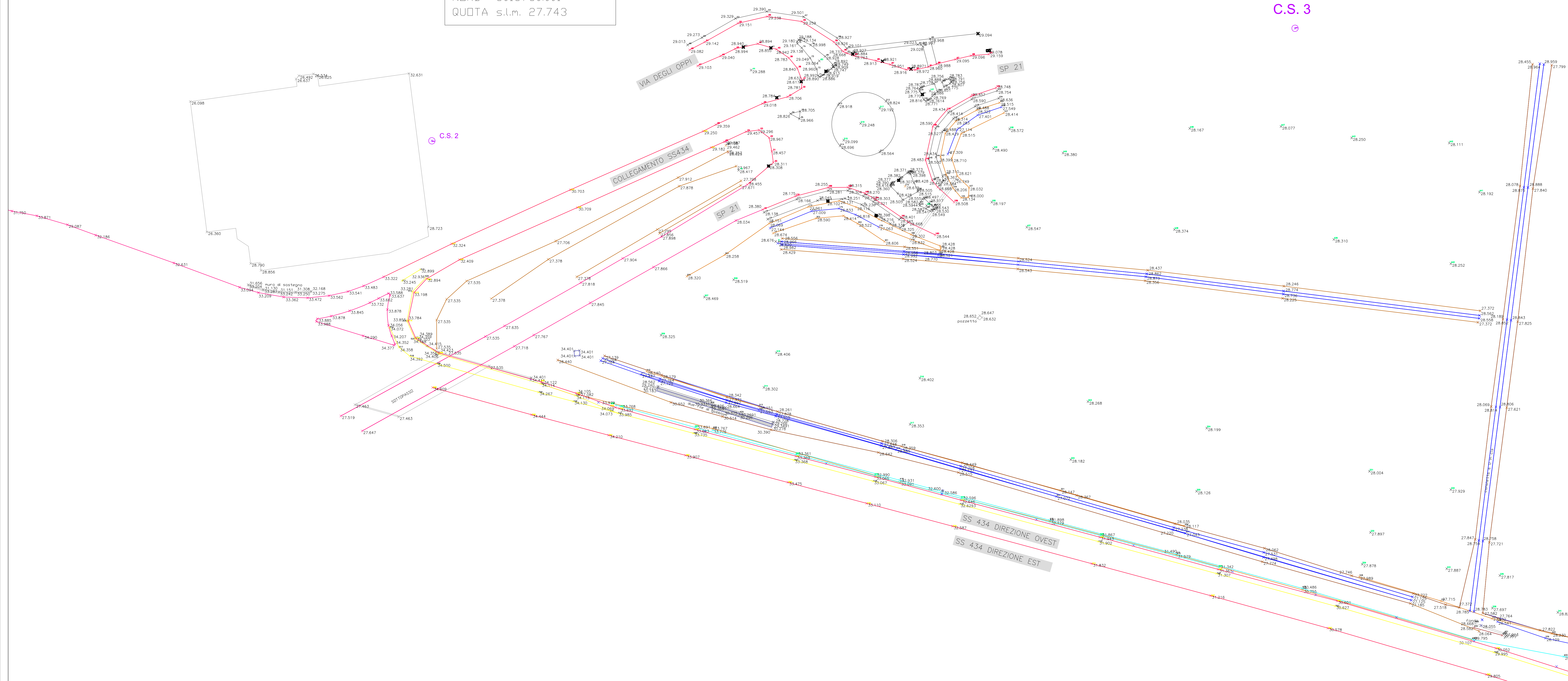
c.s.2 chiodo su cordolo aiuola

COORDINATE GAUSS BOAGA
EST. 1667877.491
NORD 5018760.001
QUOTA s.l.m. 27.743

c.s.3 chiodo su chiaveca

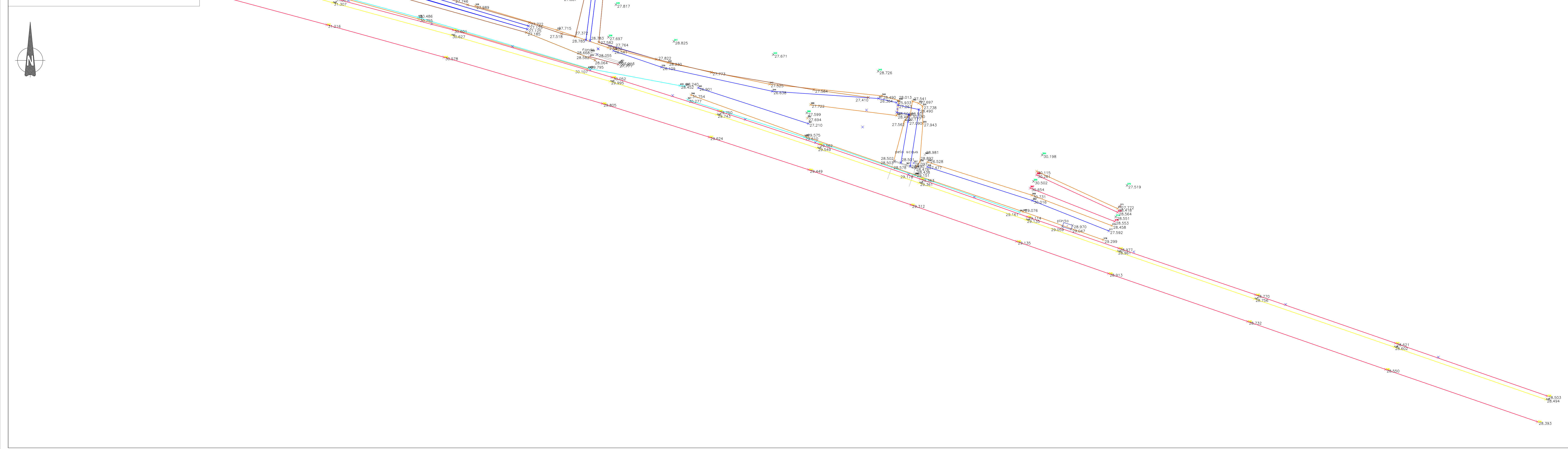
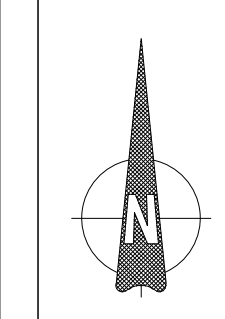
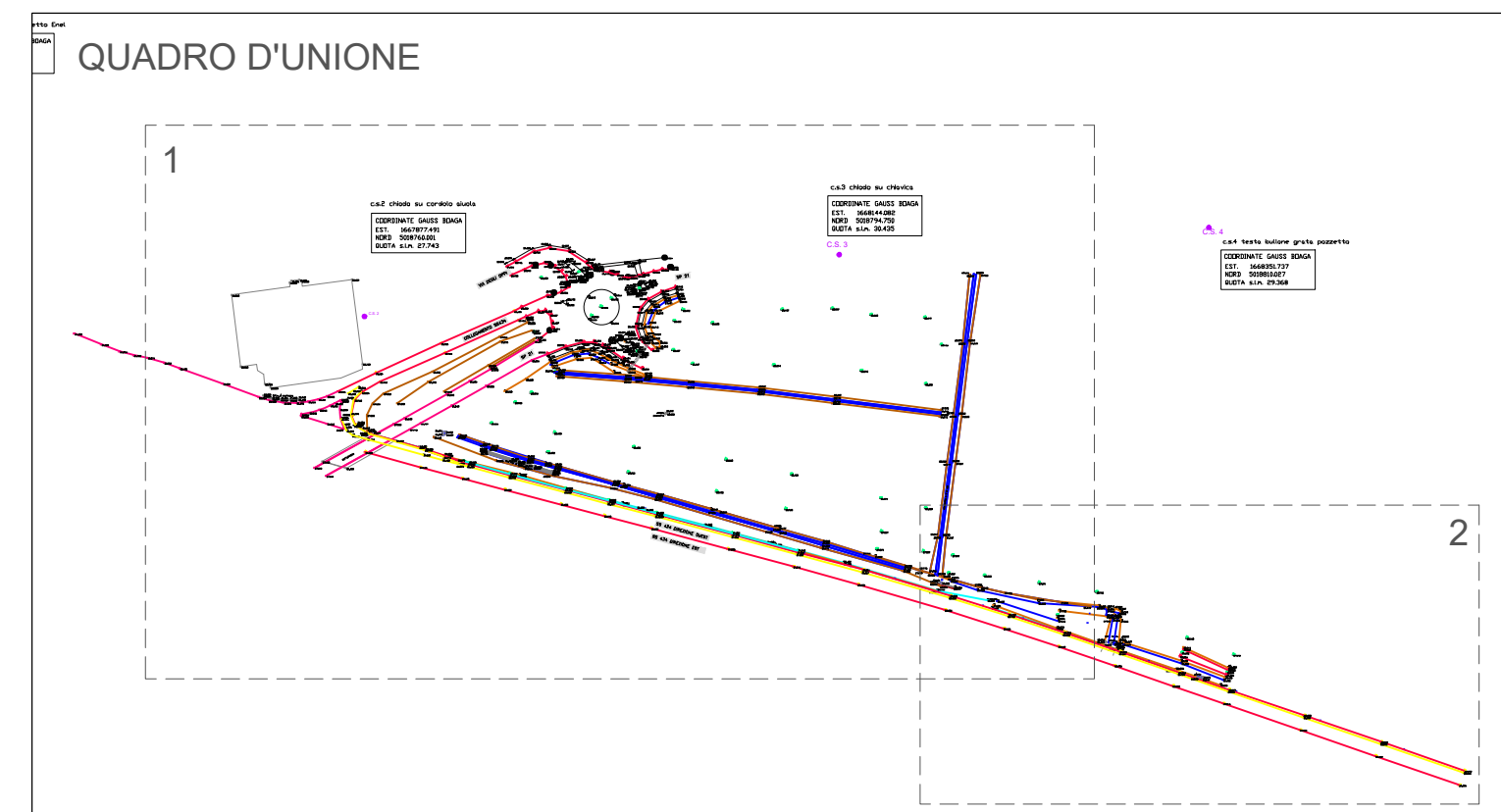
COORDINATE GAUSS BOAGA
EST. 1668144.082
NORD 5018794.750
QUOTA s.l.m. 30.435

C.S. 3



LEGENDA

- Ciglio stradale
- Ciglio terreno
- Spantiraffico / Cordonata
- Segnalatica stradale
- Dispositivi di ritenuta
- Fondo fossa
- Manufatti / Opere d'arte



anas
GRUPPO FS ITALIANE

Struttura Territoriale Veneto e Friuli e Venezia Giulia
Area Gestione Rete Veneto
Via E. Matteotti, 45 - 30173 Venezia Mestre (TV) - Tel. +39 041 2011411 - Fax +39 041 5017321
Pec anas.veneto@postacert.stradanas.it - www.stradanas.it

S.S. n. 434 "TRANSPOLESANA"
Lavori di adeguamento funzionale degli svincoli e delle corsie di accelerazione/decelerazione
- Svincolo Cà degli Oppi -

PROGETTO DEFINITIVO

PROGETTISTA Ing. Marco Mengozzi	RESPONSABILE INTEGRAZIONE PRESTAZIONI SPECIALISTICHE Ing. Danilo Mutolo	RLT. di PROGETTAZIONE M. Merello
COORDINATORE PER LA SICUREZZA IN FASE DI PROGETTAZIONE Ing. Marco Mengozzi		
DEC Ing. Giuseppe Molino		
VISTO/RESP. DEL PROCEDIMENTO Ing. Umberto Vassallo		
PROTOCOLLO 1630	DATA Maggio 2022	

ELABORATI GENERALI
Rilievo celerimetrico - Piano quotato

CODICE PROGETTO	NOME FILE	REVISIONE	SCALA
PROGETTO D P E 0 1 D 2 1 3 7	ELAB. V O E G O C R T P V O 1	A	-
D			
C			
B			
A	Prima emissione	23/05/2022	E. Turina M. Mengozzi S. Mutolo
REV.	DESCRIZIONE	DATA	REDATTO VERIFICATO APPROVATO