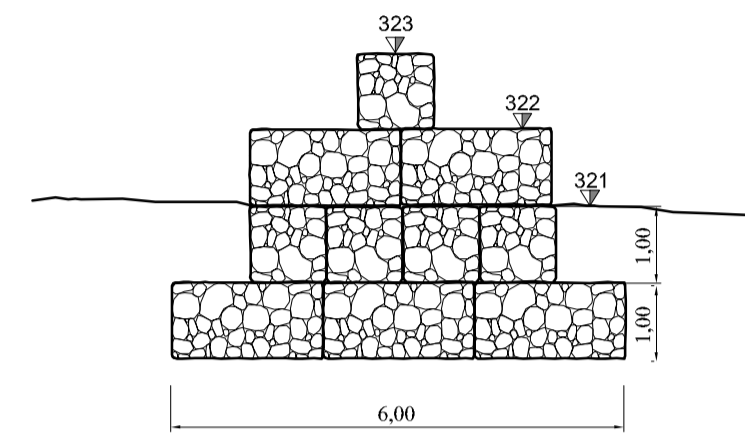
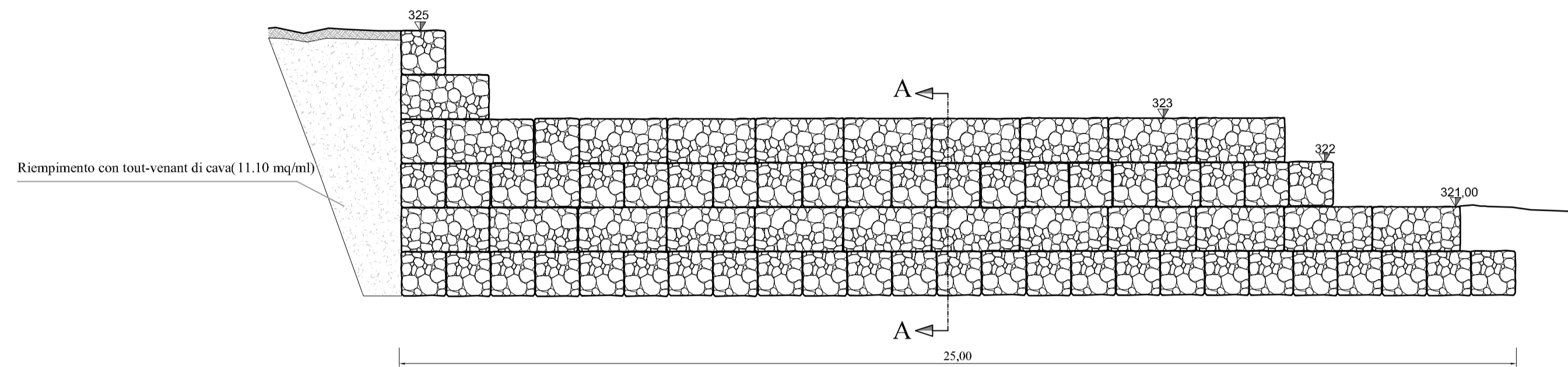


**Particolari opere di protezione
idrauliche Vallone Arenella-
Protezione rilevato stradale Scala 1:100**

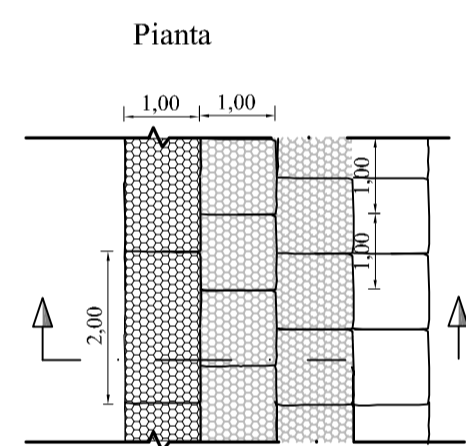
Sezione Trasversale (A-A)



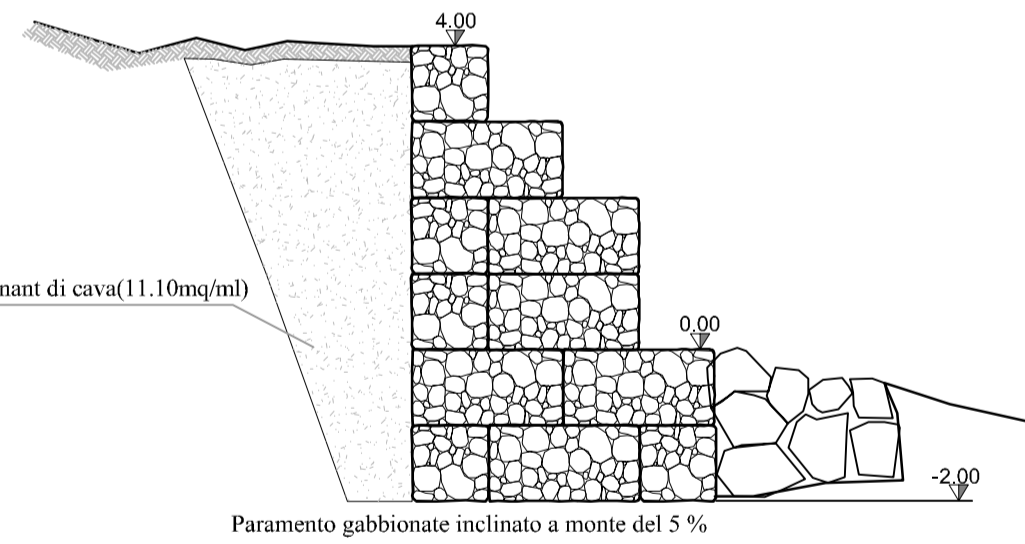
Sezione Longitudinale (B-B)



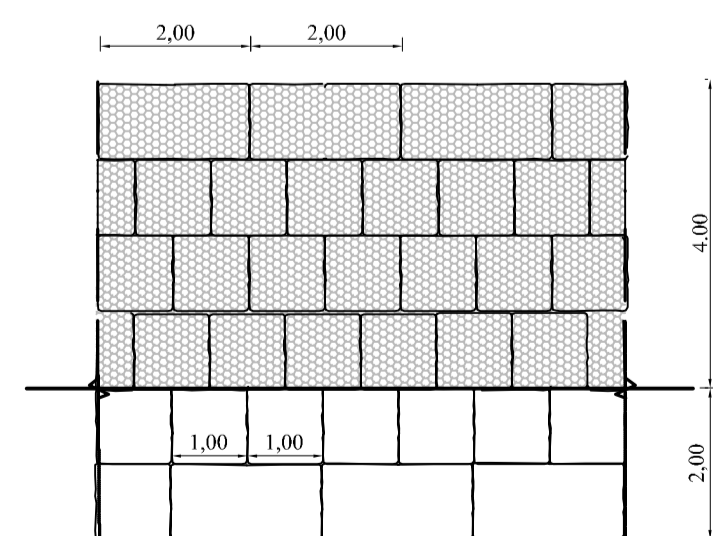
Gabbionata tipo h4



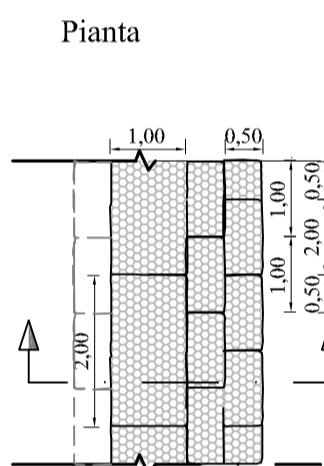
Sezione



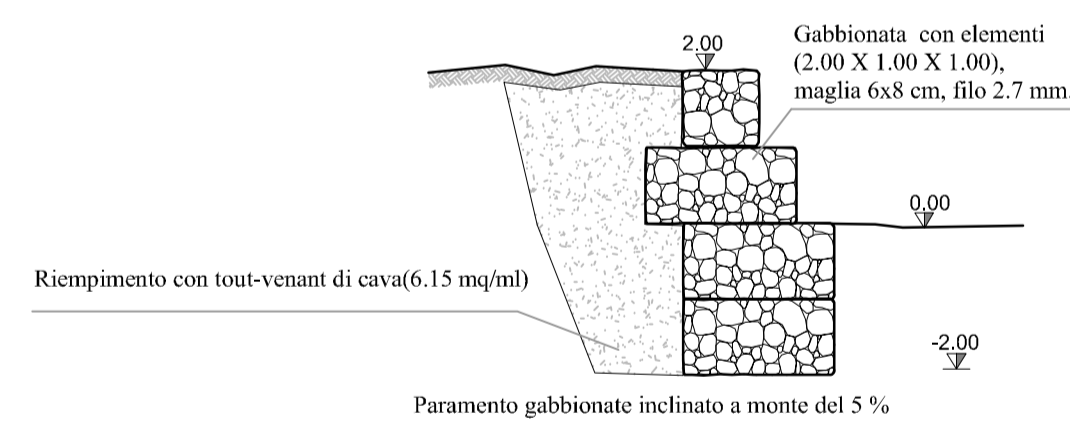
Vista frontale



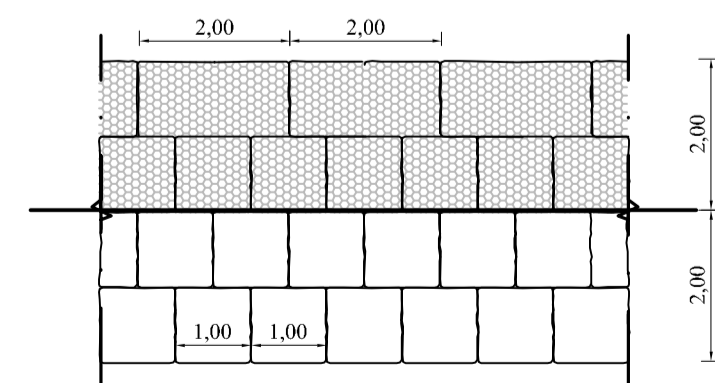
Gabbionata tipo h2



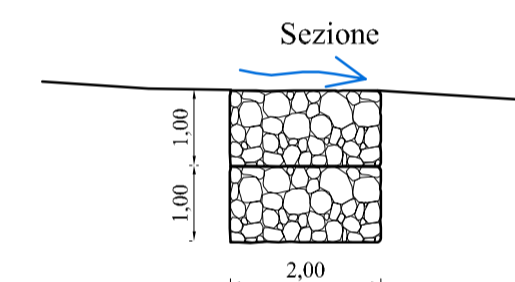
Sezione



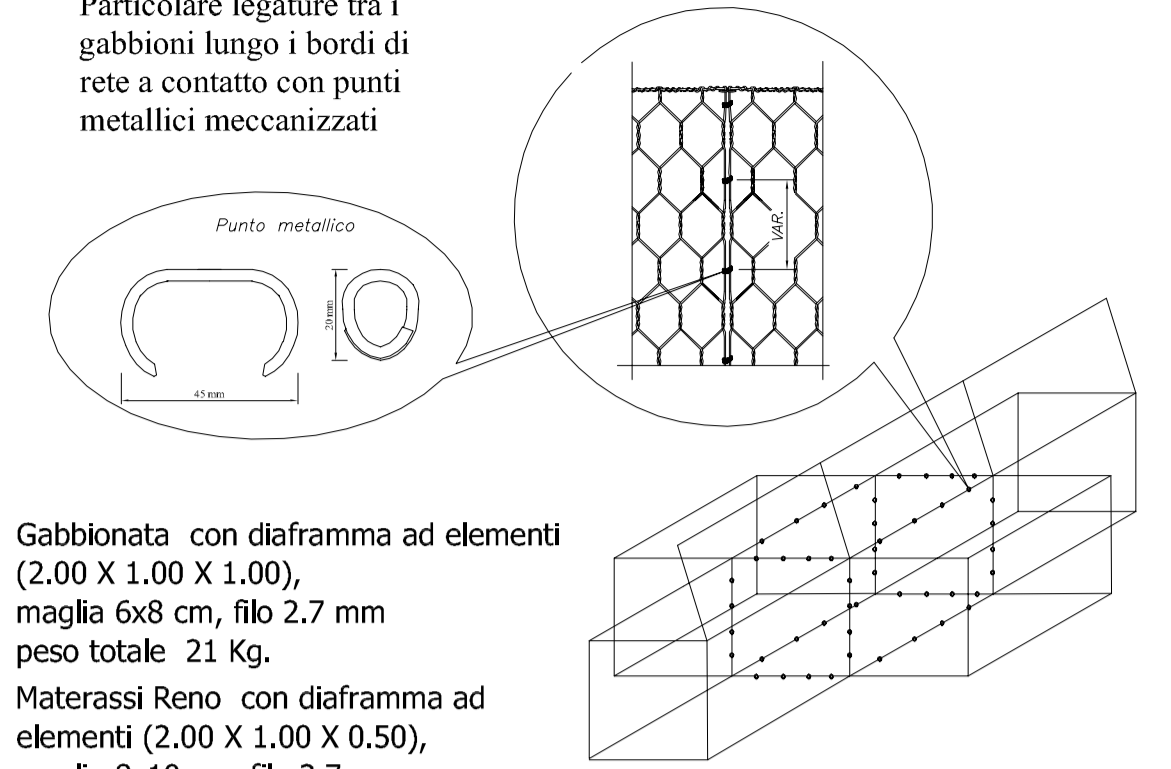
Vista frontale



Soglia di fondo tipo 3



Particolare legature tra i gabbioni lungo i bordi di rete a contatto con punti metallici meccanizzati



Gabbionata con diaframma ad elementi (2.00 X 1.00 X 1.00), maglia 6x8 cm, filo 2.7 mm peso totale 21 Kg.
Materassi Reno con diaframma ad elementi (2.00 X 1.00 X 0.50), maglia 8x10 cm, filo 2.7 mm peso totale 14.5 Kg.

CARATTERISTICHE DEI MATERIALI

Gabbioni	- Diametro filo zincato = 2.7 mm - Normativa di riferimento = UNI 8018 - Maglia = 6x8 cm
Materassi Reno	- Diametro filo zincato = 2.7 mm - Normativa di riferimento = UNI 8018 - Maglia = 8x10 cm
Scogliera	- Ammasso costituito da: - scogli da 50 a 1000 Kg (1° cat) 15% - scogli da 1.000 a 3.000 Kg (2° cat) 45% - scogli da 3.000 a 7.000 Kg (3° cat) 30% - scogli di oltre 7.000 (4° cat) 10%

Tutti gli elementi sono costituiti da rete metallica a doppia torsione e maglia esagonale tessuta con trafilato di ferro a doppia zincatura conforme alle norme uni 8018 ed alla circolare del CONS. SUP. LL.PP.N. 2078 del 27/08/1962 vigenti in materia. Tutti i materiali indicati nei dettagli, che sono eventualmente riconducibili ad una precisa casa produttrice, sono da intendersi a puro titolo di riferimento, rimandando all'impresa esecutrice e alla Direzione Lavori la libera scelta di materiali diversi con caratteristiche equivalenti.



**CORRIDOIO PLURIMODALE TIRRENICO-NORD EUROPA
ITINERARIO AGRIGENTO -CALTANISSETTA-A19
S.S. N° 640 "DI PORTO EMPEDOCLE"
AMMODERNAMENTO E ADEGUAMENTO ALLA CAT. B DEL D.M. 5.11.2001
Dal km 44+000 allo svincolo con l'A19**

PROGETTO DEFINITIVO

GRUPPO DI PROGETTAZIONE	RESPONSABILI DI PROGETTO Dott. Ing. M. Raccosta Ordine Ing. Verona n° A1665 Prof. Ing. A. Bevilacqua Ordine Ing. Palermo n° 4058 Dott. Ing. M. Carfino Ordine Ing. Agrigento n° A628 Dott. Ing. N. Troccoli Ordine Ing. Potenza n° 836 Dott. Ing. S. Esposito Ordine Ing. Roma n° 20837	
ATI: TECHNITAL s.p.a. (mandataria) S.I.S. Studio di Ingegneria Stradale s.r.l. DELTA Ingegneria s.r.l. INFRATEC s.r.l. Consulting Engineering PROGIN s.p.a.	IL GEOLOGO INTEGRAZIONI PRESTAZIONI SPECIALISTICHE Dott. Ing. M. Raccosta	
VISTO IL RESPONSABILE DEL PROCEDIMENTO Dott. Ing. Massimiliano Fidenzi	VISTO IL RESPONSABILE DEL SERVIZIO PROGETTAZIONE Dott. Ing. Antonio Valente	DATA PROTOCOLLO

**SISTEMAZIONI IDRAULICHE
VALLONE ARENELLA-Protezione rilevato stradale
PARTICOLARI OPERE DI PROTEZIONE IDRAULICHE**

CODICE PROGETTO L0407B D 0501	NOME FILE ID03-IDR-PI11.dwg	REVISIONE B	FOGLIO 01 di 01	SCALA: 1:100	
REV.	DESCRIZIONE	DATA	VERIFICATO RESP. TECNICO	CONTROLLATO RESP. OTTIMIZZAZIONE	APPROVATO RESP. DI SETTORE
D					
C					
B	REVISIONE a seguito istruttoria ANAS 19/03/07	Aprile 2007	A. Mita	F. Arculli	C. Marro
A	EMMISSIONE	Ottobre 2006	A. Mita	F. Arculli	C. Marro