
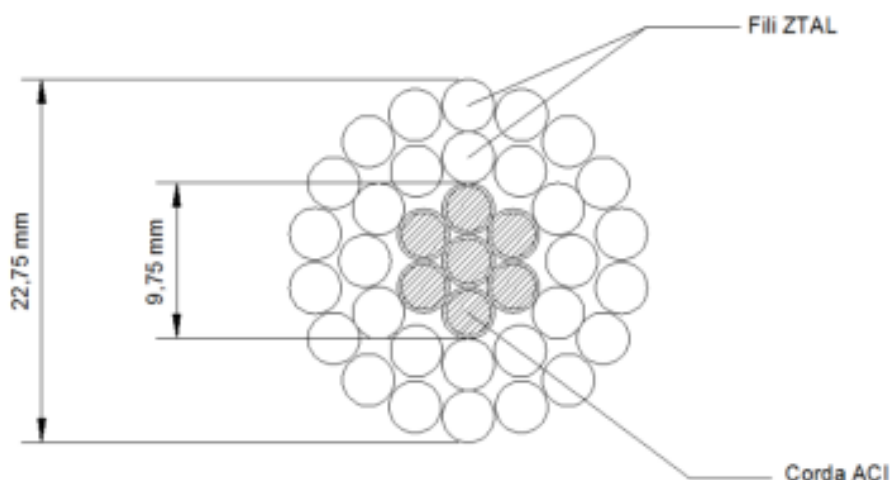
 ENERGY ENVIRONMENT ENGINEERING	Piano tecnico delle Opere - Progetto definitivo			
	Opera 3 - Caratteristiche Componenti			
	OGGETTO / SUBJECT			
	043.22.01.R08	00	Apr 2023	
TAG	REV	DATE	PAG / TOT	CLIENTE / CUSTOMER

PARTICOLARI COSTRUTTIVI

Conduttore a corda di lega di alluminio(ZTAL) lega Fe-Ni rivestita di alluminio (ACI) Ø22.75mm



FORMAZIONE	AT3	30	x	3,25
	ACI20SA	7	x	3,25
SEZIONI TEORICHE (mm ²)	AT3	248,87		
	ACI20SA	Lega Fe-Ni	43,55	
		Alluminio	14,52	
	Totale	58,07		
MASSA TEORICA (kg/m)				306,94
RESISTENZA ELETTRICA TEORICA A 20 °C (Ω/km)				1,083
CARICO DI ROTTURA (daN)				0,11068
TEMPERATURA DI TRANSIZIONE NOMINALE (°C)				9872
MODULO ELASTICO FINALE (daN/mm ²)	Corda ACI	119 (*)		
	Intero Conduttore	13850		
COEFFICIENTE DI DILATAZIONE TERMICA (**) (K ⁻¹)	Corda ACI	7230		
	Intero Conduttore	4,7E-6		
		16,4E-6		

(*) La temperatura di transizione nominale è riferita a un conduttore cordato a 15°C e tesato su una campata di 400 m con un tiro base (EDS a 15°C) pari al 21% del carico di rottura.

(**) Valore massimo nell'intervallo di temperatura 100÷180 °C



ENERGY
ENVIRONMENT
ENGINEERING

Piano tecnico delle Opere - Progetto definitivo
Opera 3 - Caratteristiche Componenti



OGGETTO / SUBJECT

043.22.01.R08

00

Apr 2023

3/58

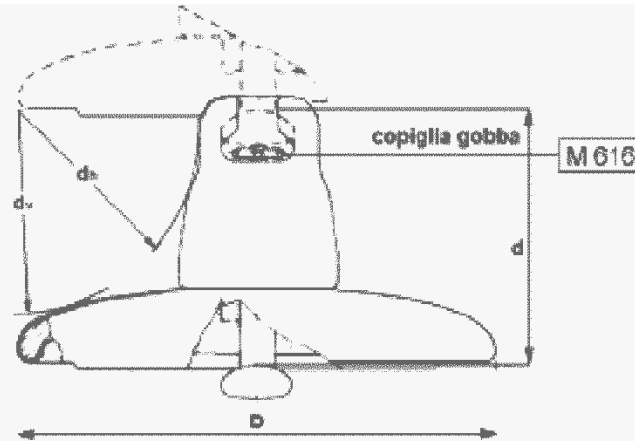
TAG

REV

DATE

PAG / TOT

CLIENTE / CUSTOMER



TIPO		1/1	1/2	1/3	1/4	1/5	1/6
Carico di Rottura (kN)		70	120	160	210	400	300
Diametro Nominale Parte Isolante (mm)		255	255	280	280	300	320
Passo (mm)		146	146	146	170	205	195
Accoppiamento CEI 36-10 (grandezza)		16	16	20	20	28	24
Linea di Fuga Nominale Minima (mm)		295	295	315	370	525	425
Dh Nominale Minimo (mm)		85	85	85	95	115	100
Dv Nominale Minimo (mm)		102	102	102	114	150	140
Condizioni di Prova in Nebbia Salina	Numero di Isolatori Costituenti la Catena	9	13	21	18	15	18
	Tensione (kV)	98	142	243	243	243	243
Salinità di Tenuta (**) (kg/ m ³)		14	14	14	14	14	14
Matricola SAP.		1004120	1004122	1004124	1004126	1004128	01012241

(**) La salinità di tenuta, verificata su una catena, viene convenzionalmente assunta come caratteristica propria del tipo di elemento isolante.

1. Materiale: parte isolante in vetro sodocalcico temprato; cappa in ghisa malleabile (UNI EN 1562) zincata a caldo; perno in acciaio al carbonio (UNI EN 10083-1) zincato a caldo; coppiglia in acciaio inossidabile.
2. Tolleranze:
 - sul valore nominale del passo: secondo la pubblicazione IEC 305 par. 3
 - sugli altri valori nominali: secondo la Norma CEI 36-5 par. 24.
3. Su ciascun esemplare deve essere marcata la sigla U seguita dal carico di rottura dell'isolatore, il marchio di fabbrica del costruttore e l'anno di fabbricazione
4. Prescrizioni per la costruzione ed il collaudo: J 3900.
5. Prescrizioni per la fornitura: J 3901 per quanto applicabile.
6. Tensione di tenuta alla perforazione elettrica f.l.: in olio, 80 kV eff. (J1/1, J1/2); 100 kV eff. (J1/3, J1/4, J1/5, J1/6).
7. Tensione di tenuta alla perforazione elettrica ad impulso in aria: 2,5 p.u. (per unità della tensione di scarica 50% a impulso atmosferico standard di polarità negativa).
8. L'unità di misura con la quale deve essere espressa la quantità di materiale è il numero di esemplari: n.



ENERGY
ENVIRONMENT
ENGINEERING

Piano tecnico delle Opere - Progetto definitivo
Opera 3 - Caratteristiche Componenti



OGGETTO / SUBJECT

043.22.01.R08

00

Apr 2023

4/58

TAG

REV

DATE

PAG / TOT

CLIENTE / CUSTOMER

UNIFICAZIONE

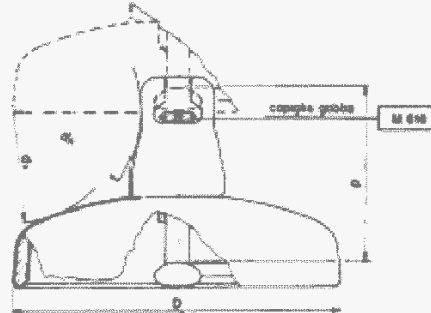
ENEL

ISOLATORI CAPPA E PERNO DI TIPO ANTISALE
IN VETRO TEMPRATO

30 24 B

LJ 2

Luglio 1999
Ed. 6 - 1/1



MATRICOLA		30 24 21	30 24 25	30 24 53	30 24 55
TIPO		2/1 (*)	2/2	2/3	2/4
Carico di rottura	(kN)	70	120	160	210
Diametro nominale della parte isolante	(mm)	280	280	320	320
Passo	(mm)	146	146	170	170
Accoppiamento CEI-UNEL 39161 e 39162	(grandezza)	16	16	20	20
Linea di fuga nominale minima	(mm)	430	425	525	520
d _n nominale minimo	(mm)	75	75	90	90
d _p nominale minimo	(mm)	85	85	100	100
Condizioni di prova in nebbia salina	Numero di isolatori costituenti la catena	9	13	18	18
	Tensione di prova (kV)	98	142	243	243
Salinità di tenuta (**)	(Kg/m ³)	56	56	56	56

(*) In alternativa a questo tipo può essere impiegato il tipo J 4 in porcellana.

1. Materiale: parte isolante in vetro sodocalcico temprato; cappa in ghisa malleabile (UNI ISO 5922) zincata a caldo; perno in acciaio al carbonio (UNI 7845-7874) zincato a caldo; coppia in acciaio inossidabile.
 2. Tolleranze:
 - sul valore nominale del passo: secondo la pubblicazione IEC 305 (1974) par. 3
 - sugli altri valori nominali: secondo la Norma CEI 36-5 (1979) par. 24.
 3. Su ciascun esemplare deve essere marcata la sigla U seguita dal carico di rottura dell'isolatore, il marchio di fabbrica del costruttore e l'anno di fabbricazione.
 4. Prescrizioni per la costruzione ed il collaudo: DJ 3900.
 5. Prescrizioni per la fornitura: DJ 3901.
 6. Tensione di tenuta alla perforazione elettrica a f.c.: in olio, 80 kV eff. (J 2/1, J 2/2); 100 kV eff. (J 2/3, J 2/4).
 7. Tensione di tenuta alla perforazione elettrica ad impulso in aria: 25 p.u. (per unità della tensione di scarica 50% a impulso atmosferico standard di polarità negativa).
 8. L'unità di misura con la quale deve essere espressa la quantità di materiale è il numero di esemplari: n.
- (**) La salinità di tenuta, verificata su una catena, viene convenzionalmente assunta come caratteristica propria del tipo di elemento isolante.

Esempio di designazione abbreviata:

I S O L A T O R E A N T I S V E T R O C A P E R N O 2 1 0 K N U E

000 - UPU - DOI - UTSC - OSK - CREL



ENERGY
ENVIRONMENT
ENGINEERING

Piano tecnico delle Opere - Progetto definitivo
Opera 3 - Caratteristiche Componenti



OGGETTO / SUBJECT

043.22.01.R08

00

Apr 2023

5/58

TAG

REV

DATE

PAG / TOT

CLIENTE / CUSTOMER



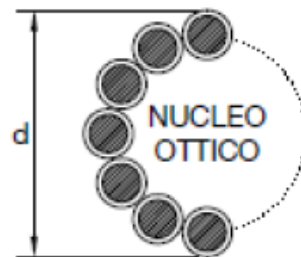
Specifica di componente

FUNE DI GUARDIA CON 48 FIBRE OTTICHE ϕ 11,5 mm

LIN_00000C59

Rev. 00
del 01/06/2012

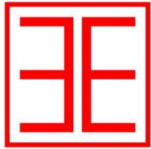
Pag. 1 di 1



DIAMETRO NOMINALE ESTERNO	(mm)	$\leq 11,5$		
MASSA UNITARIA TEORICA (Eventuale grasso compreso)	(kg/m)	$\leq 0,6$		
RESISTENZA ELETTRICA TEORICA A 20 °C	(ohm/km)	$\leq 0,9$		
CARICO DI ROTTURA	(daN)	≥ 7450		
MODULO ELASTICO FINALE	(daN/mm ²)	≥ 10000		
COEFFICIENTE DI DILATAZIONE TERMICA	(1/°C)	$\leq 16,0E-6$		
MAX CORRENTE C.TO C.TO DURATA 0,5 s	(kA)	≥ 10		
FIBRE OTTICHE SM-R (Single Mode Reduced)	NUMERO	(n°)	48	
	ATTENUAZIONE	a 1310 nm	(dB/km)	$\leq 0,36$
		a 1550 nm	(dB/km)	$\leq 0,22$
	DISPERSIONE CROMATICA	a 1310 nm	(ps/nm · km)	$\leq 3,5$
a 1550 nm		(ps/nm · km)	≤ 20	

NOTE

1. Prescrizioni per la costruzione ed il collaudo: LIN_000C3907
2. Imballo e pezzature: bobine da 4000 m (salvo diversa prescrizione in sede di ordinazione).
3. Unità di misura: la quantità del materiale deve essere espressa in m.
4. Sigillatura: eseguita mediante materiale termoresistente e autovulcanizzante.



ENERGY
ENVIRONMENT
ENGINEERING

Piano tecnico delle Opere - Progetto definitivo
Opera 3 - Caratteristiche Componenti



OGGETTO / SUBJECT

043.22.01.R08

00

Apr 2023

6/58

TAG

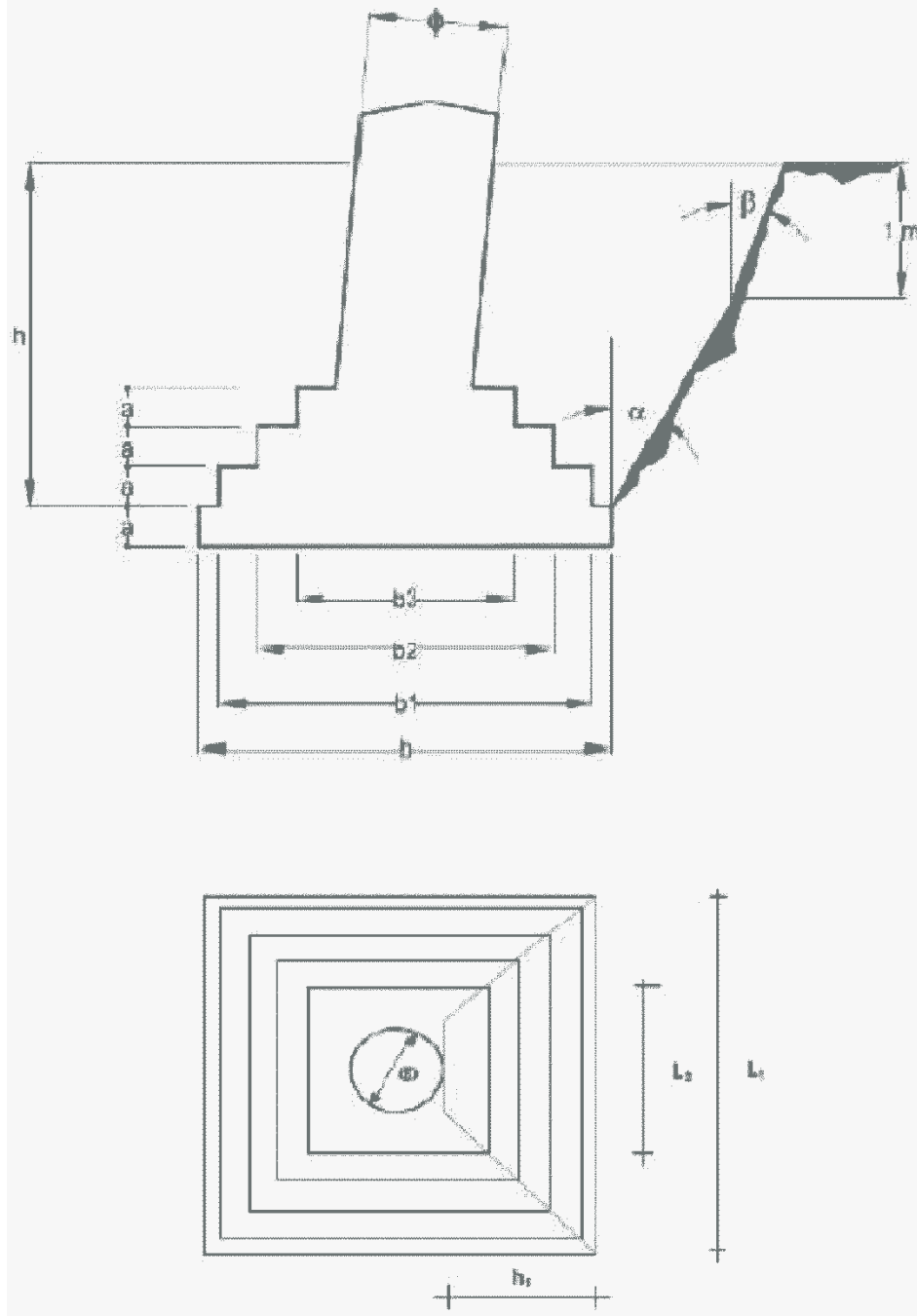
REV

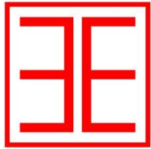
DATE

PAG / TOT

CLIENTE / CUSTOMER

SCHEMA FONDAZIONI TIPICHE





ENERGY
ENVIRONMENT
ENGINEERING

Piano tecnico delle Opere - Progetto definitivo
Opera 3 - Caratteristiche Componenti



OGGETTO / SUBJECT

043.22.01.R08

00

Apr 2023

7/58

TAG

REV

DATE

PAG / TOT

CLIENTE / CUSTOMER



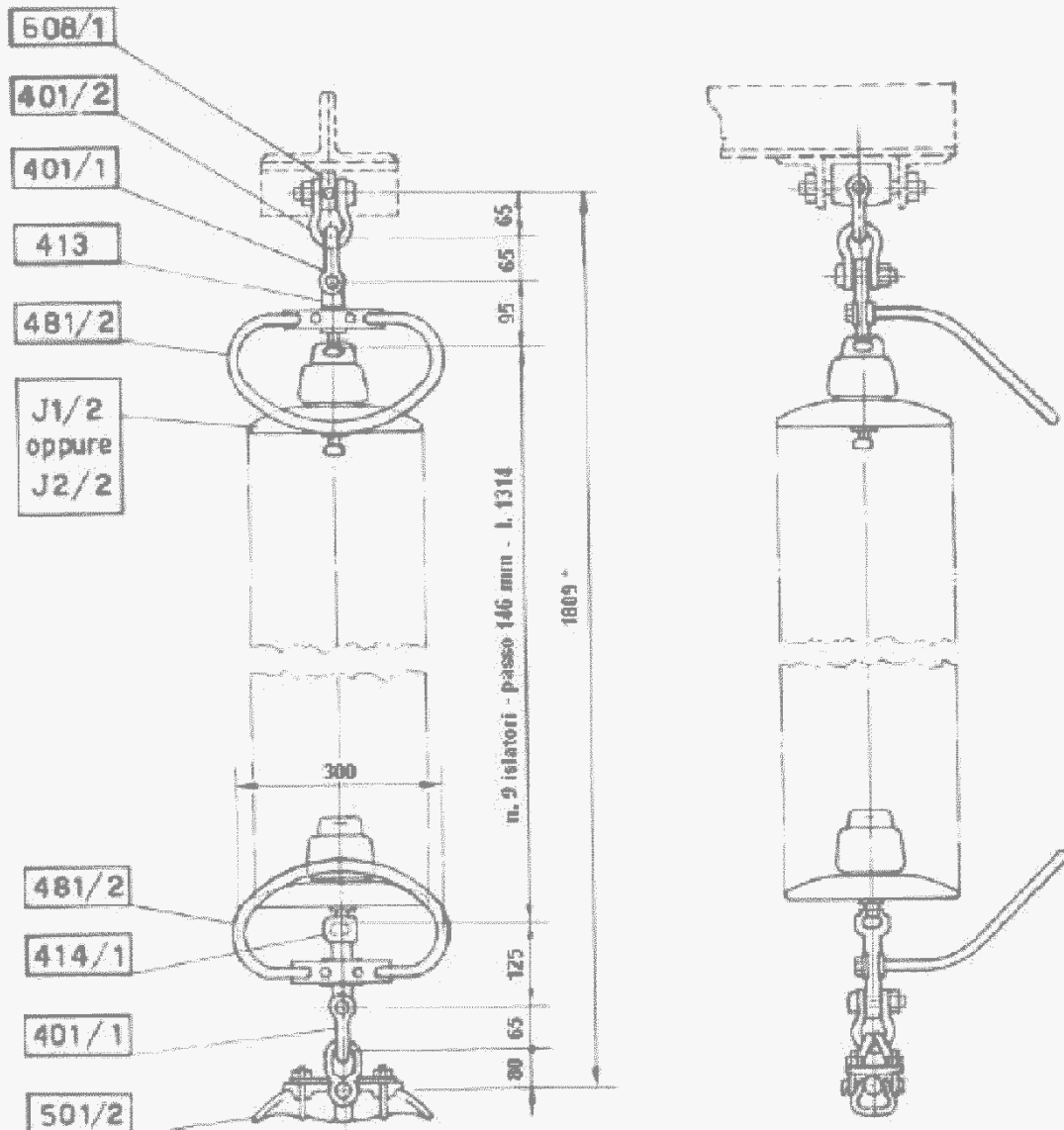
LINEE A 132 - 150 kV
CONDUTTORI ALL-ACC. Ø31,5 - TIRO PIENO
ARMAMENTO PER SOSPENSIONE SEMPLICE

Codifica:

LM21

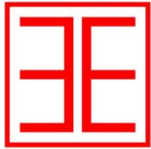
Rev. 00
del 29/06/2007

Pag. 1 di 1



* La quota aumentata di 584 mm nel caso di impiego di n°13 isolatori J2/2 (vedi J121)

Riferimento: C2



ENERGY
ENVIRONMENT
ENGINEERING

Piano tecnico delle Opere - Progetto definitivo
Opera 3 - Caratteristiche Componenti



OGGETTO / SUBJECT

043.22.01.R08

00

Apr 2023

8/58

TAG

REV

DATE

PAG / TOT

CLIENTE / CUSTOMER



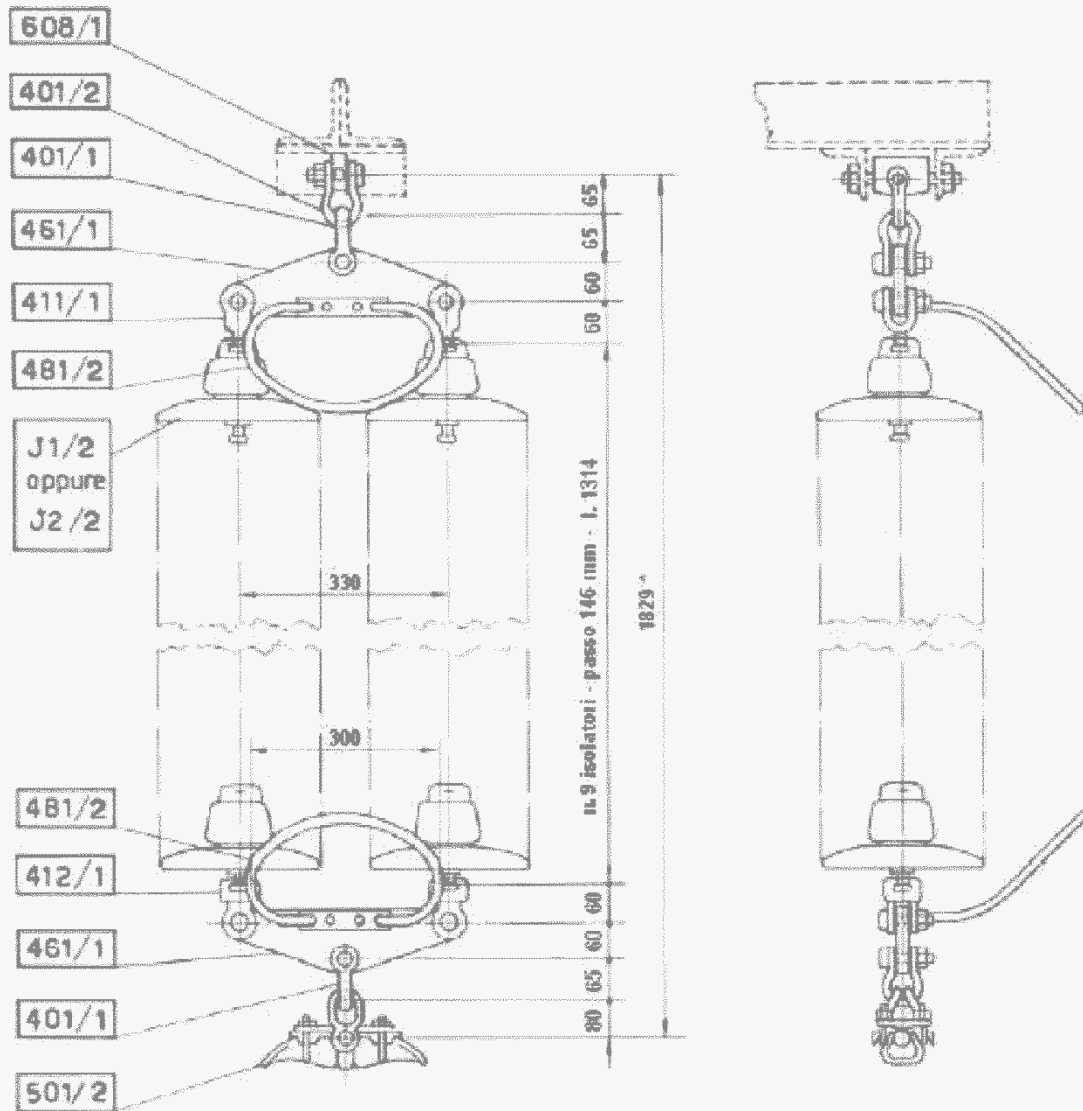
LINEE A 132 - 150 kV
CONDUTTORI ALL-ACC. Ø31,5 - TIRO PIENO
ARMAMENTO PER SOSPENSIONE DOPPIA

Codifica:

LM22

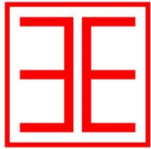
Rev. 00
del 29/06/2007

Pag. 1 di 1



* La quota aumenta di 584 mm nel caso di impiego di n°13 isolatori J2/2 (vedi J121)

Riferimento: C2



ENERGY
ENVIRONMENT
ENGINEERING

Piano tecnico delle Opere - Progetto definitivo
Opera 3 - Caratteristiche Componenti



OGGETTO / SUBJECT

043.22.01.R08

00

Apr 2023

9/58

TAG

REV

DATE

PAG / TOT

CLIENTE / CUSTOMER



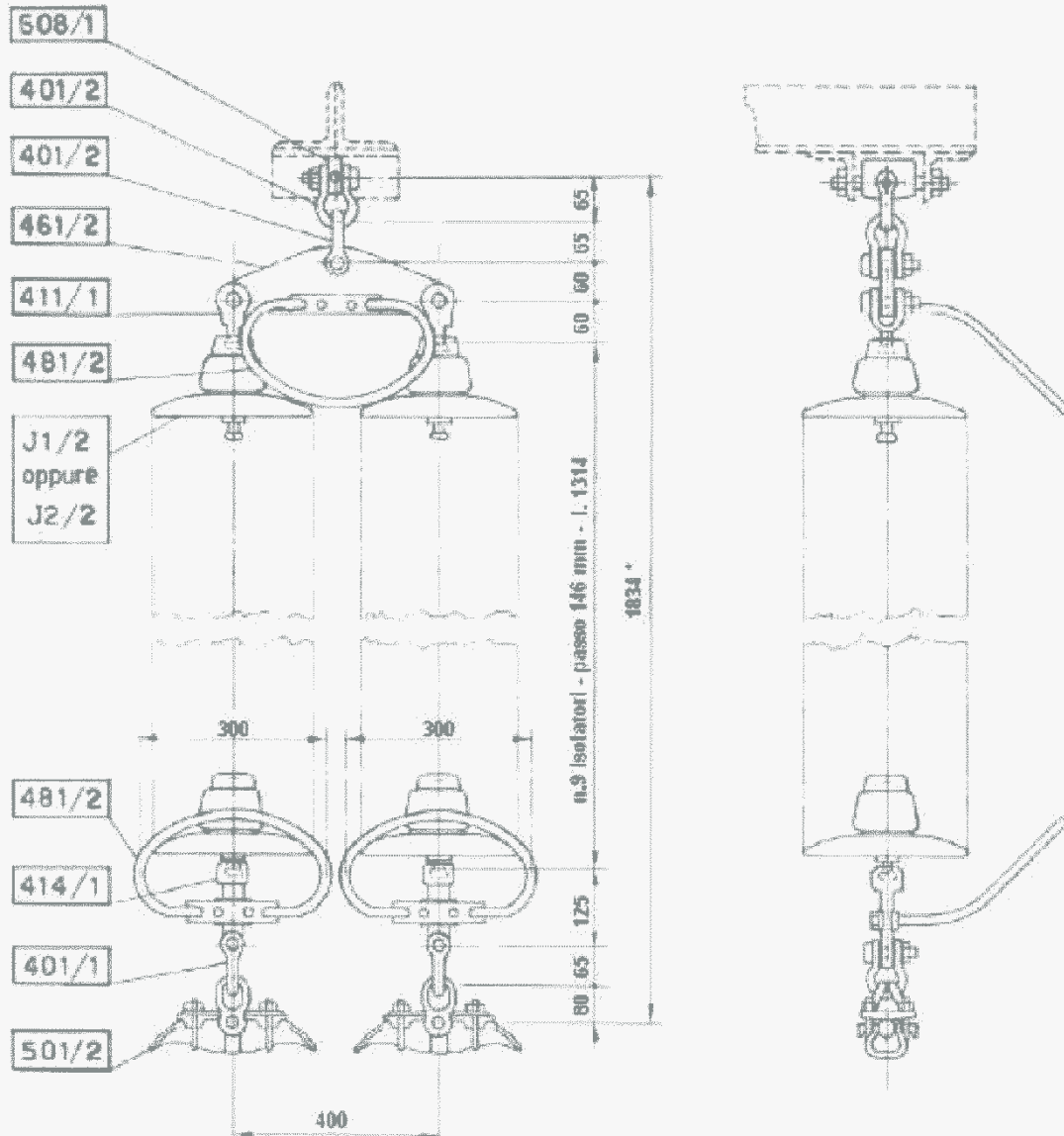
LINEE A 132 - 150 kV
CONDUTTORI ALL-ACC. Ø31,5 - TIRO PIENO
ARMAMENTO PER SOSPENSIONE DOPPIA CON DOPPIO
MORSETTO

Codifica:

LM23

Rev. 00
del 29/05/2007

Pag. 1 di 1



* La quota aumentata di 584 mm nel caso di impiego di n°13 isolatori J2/2 (vedi J121)

Riferimento: C2



ENERGY
ENVIRONMENT
ENGINEERING

Piano tecnico delle Opere - Progetto definitivo
Opera 3 - Caratteristiche Componenti



OGGETTO / SUBJECT

043.22.01.R08

00

Apr 2023

10/58

TAG

REV

DATE

PAG / TOT

CLIENTE / CUSTOMER



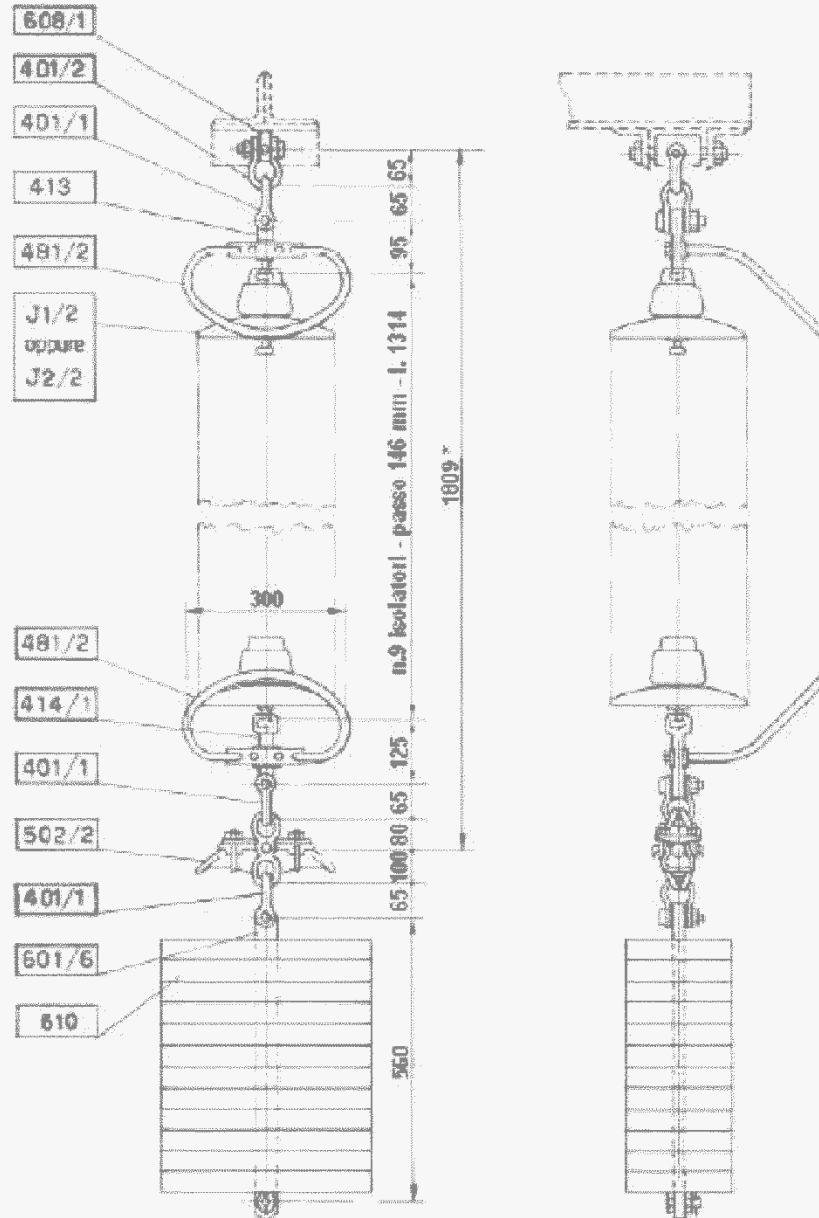
LINEE A 132 - 150 kV
CONDUTTORI ALL.-ACC. Ø31,5 - TIRO PIENO
ARMAMENTO PER SOSPENSIONE CON CONTRAPPESO

Codifica:

LM24

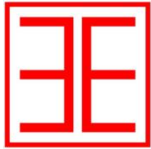
Rev. 00
del 29/05/2007

Pag. 1 di 1



* La quota aumenta di 584 mm nel caso di impiego di n°13 isolatori J2/2 (vedi J121)

Riferimento: C2



ENERGY
ENVIRONMENT
ENGINEERING

Piano tecnico delle Opere - Progetto definitivo
Opera 3 - Caratteristiche Componenti

OGGETTO / SUBJECT

043.22.01.R08

00

Apr 2023

12/58

TAG

REV

DATE

PAG / TOT



CLIENTE / CUSTOMER



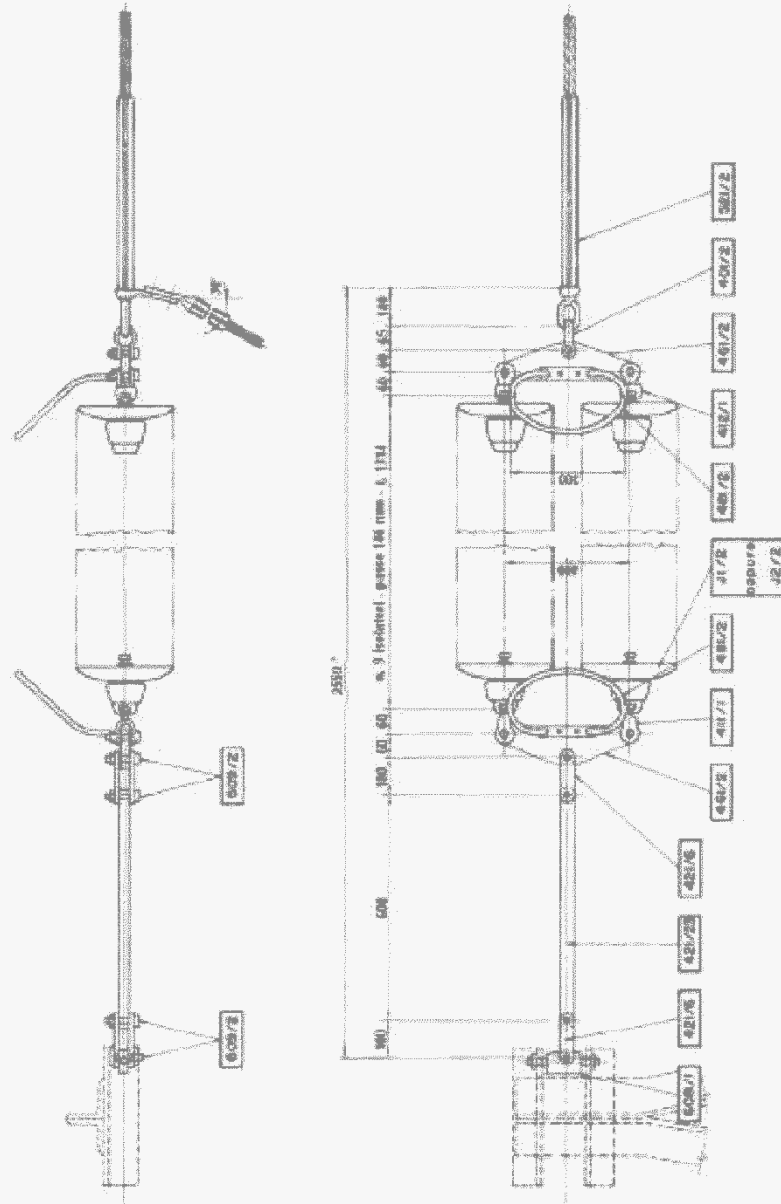
LINEE A 132 - 150 kV
CONDUTTORI ALL.-ACC. Ø31,5 - TIRO PIENO
ARMAMENTO PER AMARRO DOPPIO

Codifica:

LM122

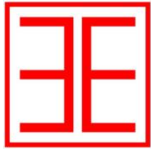
Rev. 00
del 29/05/2007

Pag. 1 di 1



* La quota aumenta di 584 mm nel caso di impiego di n°13 isolatori J2/2 (vedi J121)

Riferimento C2



ENERGY
ENVIRONMENT
ENGINEERING

Piano tecnico delle Opere - Progetto definitivo
Opera 3 - Caratteristiche Componenti



OGGETTO / SUBJECT

043.22.01.R08

00

Apr 2023

13/58

TAG

REV

DATE

PAG / TOT

CLIENTE / CUSTOMER

UNIFICAZIONE
ENEL

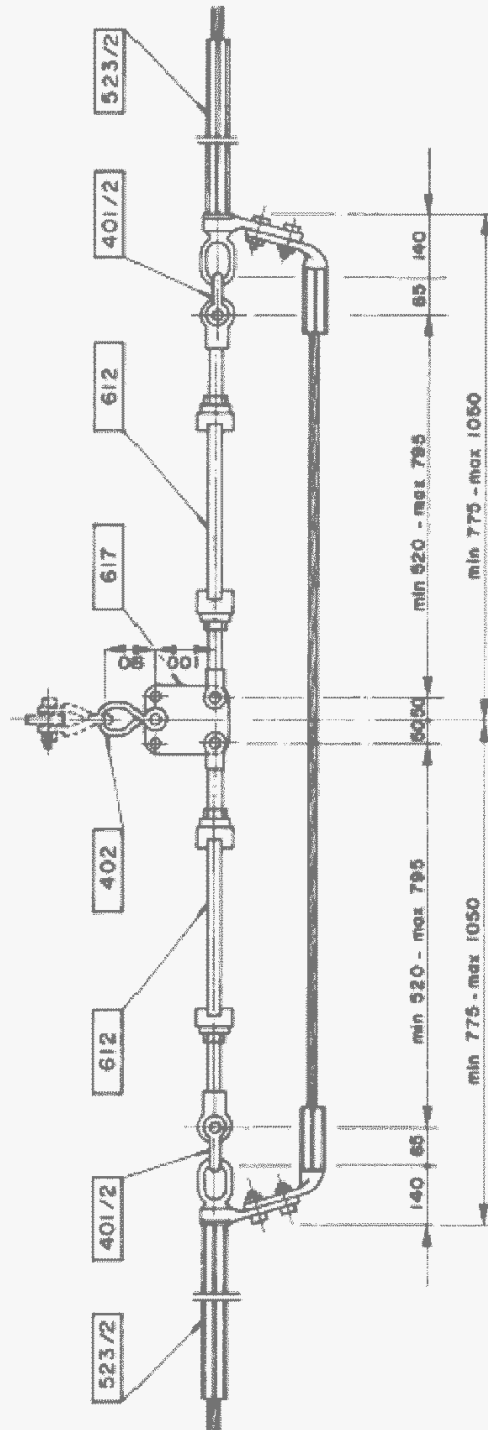
DISPOSITIVO PER AMARRO BILATERALE SINGOLO
PER EQUIPAGGIAMENTI DI SOSPENSIONE A "I"
CONDUTTORE IN ALL. - ACC. Ø 31,5

25 XX AQ

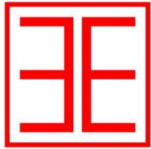
LM 133

Luglio 1994
Ed.3 - 1/1

DCO - ATC - UNITA' INGEGNERIA IMPIANTISTICA 2 - DDI - VICE DIREZIONE TECNICA



Riferimento: C2



ENERGY
ENVIRONMENT
ENGINEERING

Piano tecnico delle Opere - Progetto definitivo
Opera 3 - Caratteristiche Componenti



OGGETTO / SUBJECT

043.22.01.R08

00

Apr 2023

14/58

TAG

REV

DATE

PAG / TOT

CLIENTE / CUSTOMER

UNIFICAZIONE

ENEL

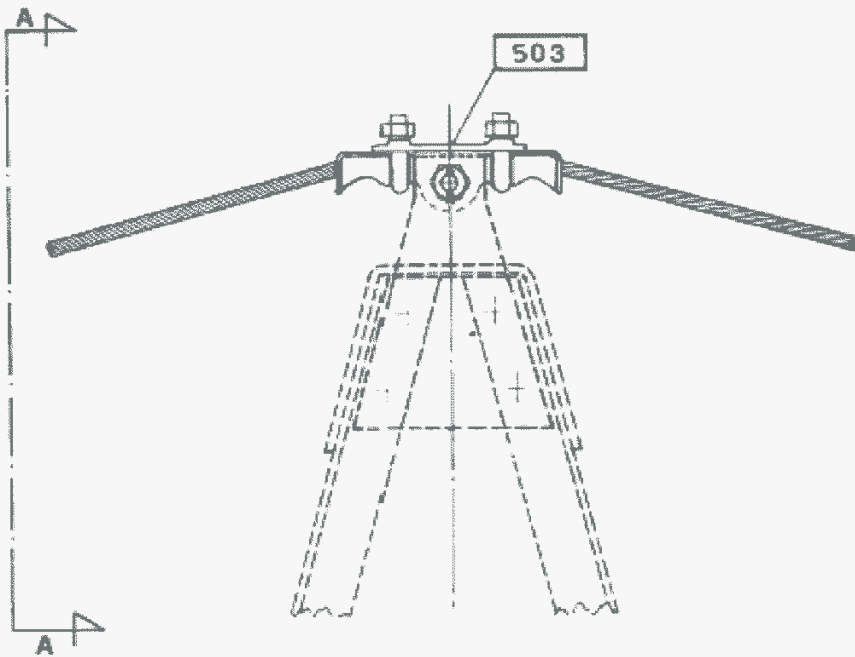
LINEE A 132 - 160 - 220 kV
ARMAMENTO PER SOSPENSIONE DELLA CORDA DI GUARDIA

25 XX BB

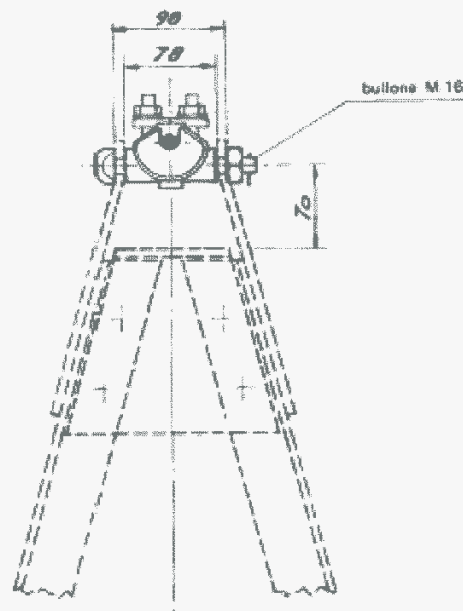
LM 201

Luglio 1994
Ed. 4 - 1/1

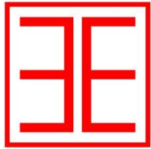
DCO - AITC - UNITA' INGEGNERIA IMPIANTISTICA 2 - DDI - VICE DIREZIONE TECNICA



VISTA A - A



Riferimenti: C21, C23, C51



ENERGY
ENVIRONMENT
ENGINEERING

Piano tecnico delle Opere - Progetto definitivo
Opera 3 - Caratteristiche Componenti



OGGETTO / SUBJECT

043.22.01.R08

00

Apr 2023

15/58

TAG

REV

DATE

PAG / TOT

CLIENTE / CUSTOMER



Linee 150 kV Semplice terna a triangolo
Conduttore singolo Ø 31,5 - Tiro pieno
Sostegno tipo L

Codifica:

UX LS701

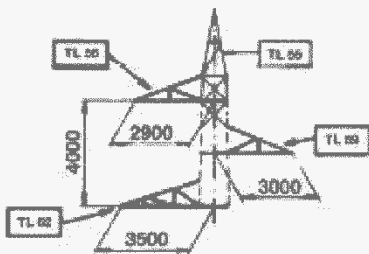
Rev. 00
del 31/12/2007

Pag. 3 di 5

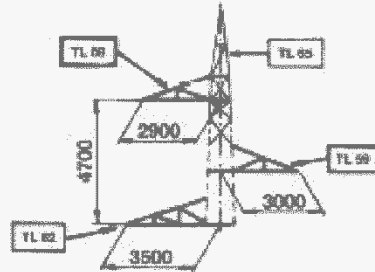
PER CAMPATE NORMALI

PER GRANDI CAMPATE

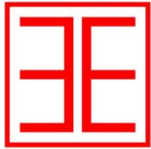
GRUPPI MENSOLE NORMALI



A 0



A 0 G



ENERGY
ENVIRONMENT
ENGINEERING

Piano tecnico delle Opere - Progetto definitivo
Opera 3 - Caratteristiche Componenti



OGGETTO / SUBJECT

043.22.01.R08

00

Apr 2023

16/58

TAG

REV

DATE

PAG / TOT

CLIENTE / CUSTOMER



Linee 150 kV Semplice terna a triangolo
Conduttore singolo Ø 31,5 - Tiro pieno
Sostegno tipo L

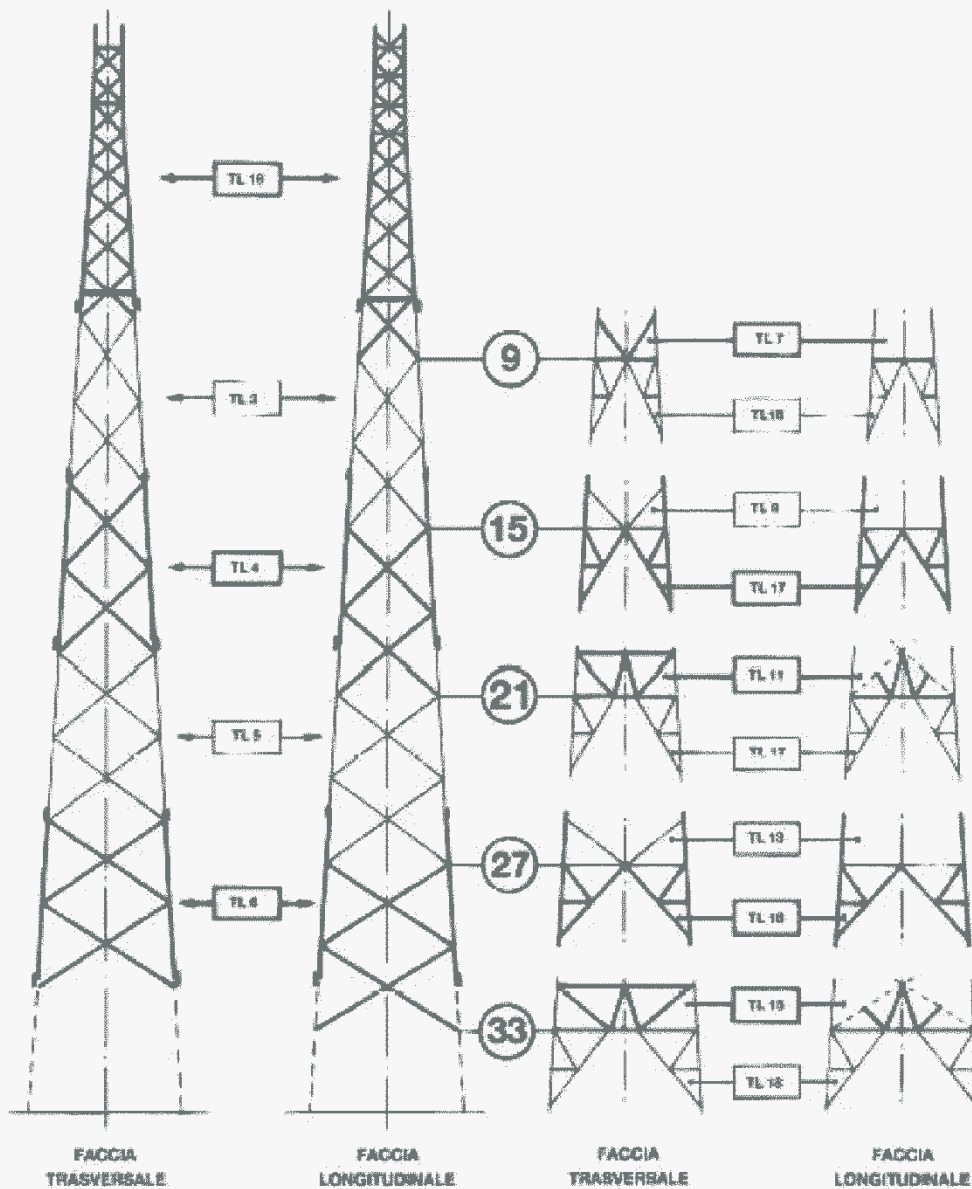
Codifica:

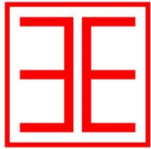
UX LS701

Rev. 00
del 31/12/2007

Pag. 4 di 5

SCHEMA SOSTEGNI CON ALTEZZE DISPARI





ENERGY
ENVIRONMENT
ENGINEERING

Piano tecnico delle Opere - Progetto definitivo
Opera 3 - Caratteristiche Componenti

OGGETTO / SUBJECT

043.22.01.R08

00

Apr 2023

17/58

TAG

REV

DATE

PAG / TOT

CLIENTE / CUSTOMER



Linee 150 kV Semplice terna a triangolo
Conduttore singolo \varnothing 31,5 - Tiro pieno
Sostegno tipo L

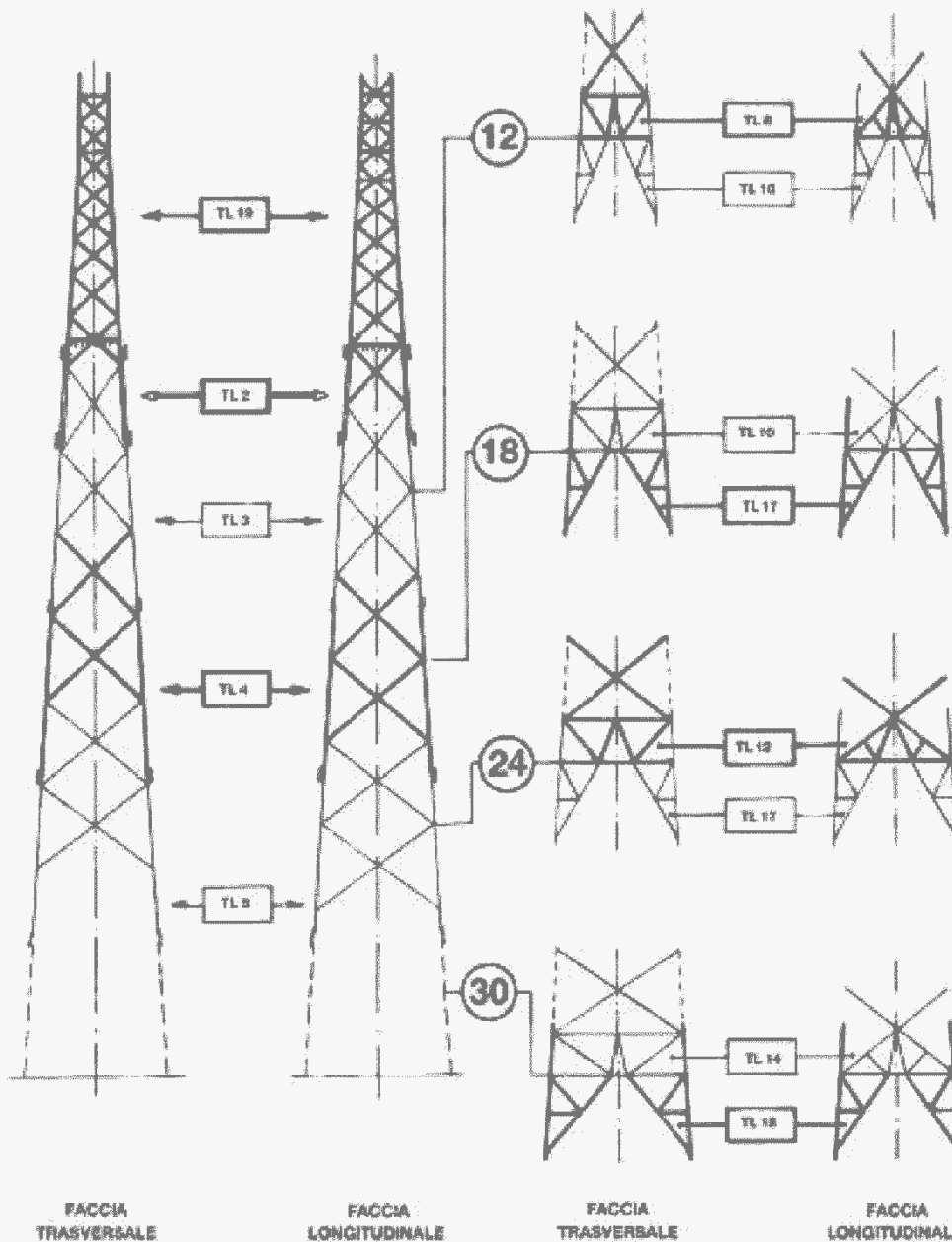
Codifica:

UX LS701

Rev. 00
del 31/12/2007

Pag. 5 di 5

SCHEMA SOSTEGNI CON ALTEZZE PARI





ENERGY
ENVIRONMENT
ENGINEERING

Piano tecnico delle Opere - Progetto definitivo
Opera 3 - Caratteristiche Componenti



OGGETTO / SUBJECT

043.22.01.R08

00

Apr 2023

18/58

TAG

REV

DATE

PAG / TOT

CLIENTE / CUSTOMER



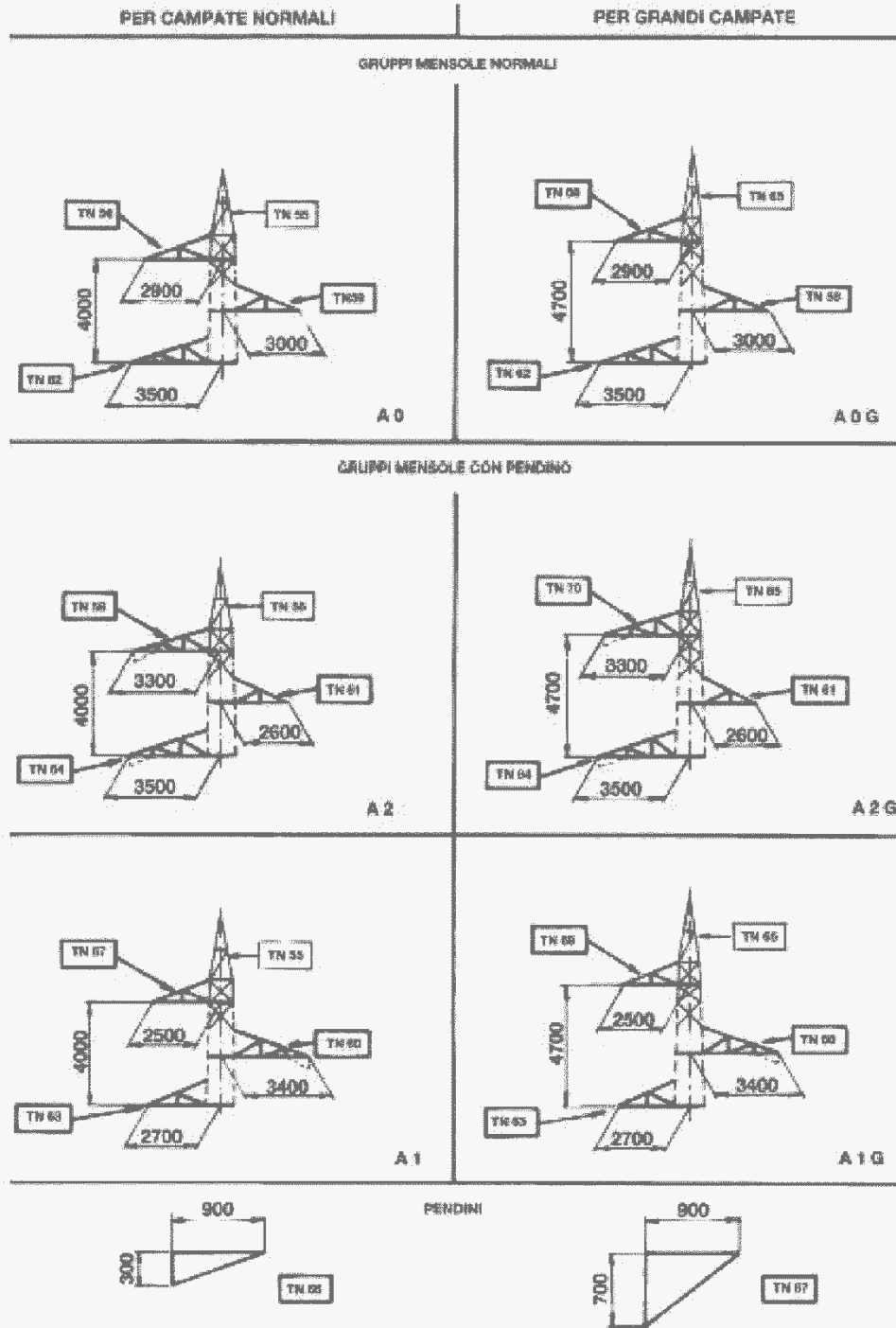
Linee 150 kV Semplice terra a triangolo
Conduttore singolo Ø 31,5 - Tiro pieno
Sostegno tipo N

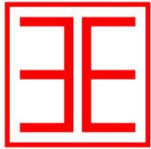
Codifica:

UX LS702

Rev. 00
del 31/12/2007

Pag. 3 di 7





ENERGY
ENVIRONMENT
ENGINEERING

Piano tecnico delle Opere - Progetto definitivo
Opera 3 - Caratteristiche Componenti



OGGETTO / SUBJECT

043.22.01.R08

00

Apr 2023

19/58

TAG

REV

DATE

PAG / TOT

CLIENTE / CUSTOMER



Linee 150 kV Semplice terna a triangolo
Conduttore singolo Ø 31,5 - Tiro pieno
Sostegno tipo N

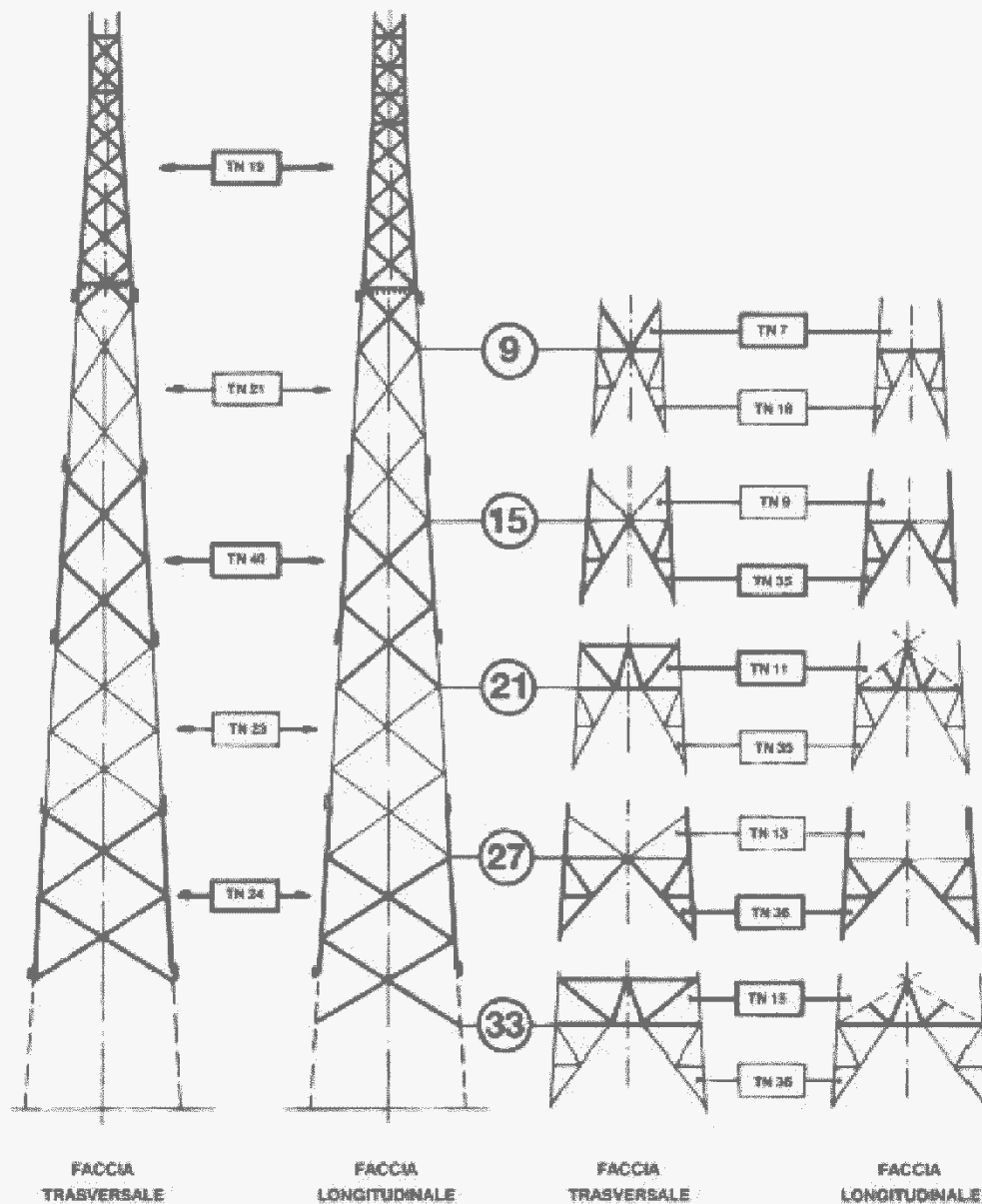
Codifica:

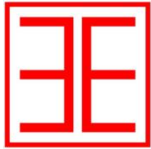
UX LS702

Rev. 00
del 31/12/2007

Pag. 4 di 7

SCHEMA SOSTEGNI CON ALTEZZE DISPARI





ENERGY
ENVIRONMENT
ENGINEERING

Piano tecnico delle Opere - Progetto definitivo
Opera 3 - Caratteristiche Componenti



OGGETTO / SUBJECT

043.22.01.R08

00

Apr 2023

20/58

TAG

REV

DATE

PAG / TOT

CLIENTE / CUSTOMER



Linee 150 kV Semplice terna a triangolo
Conduttore singolo \varnothing 31,5 - Tiro pieno
Sostegno tipo N

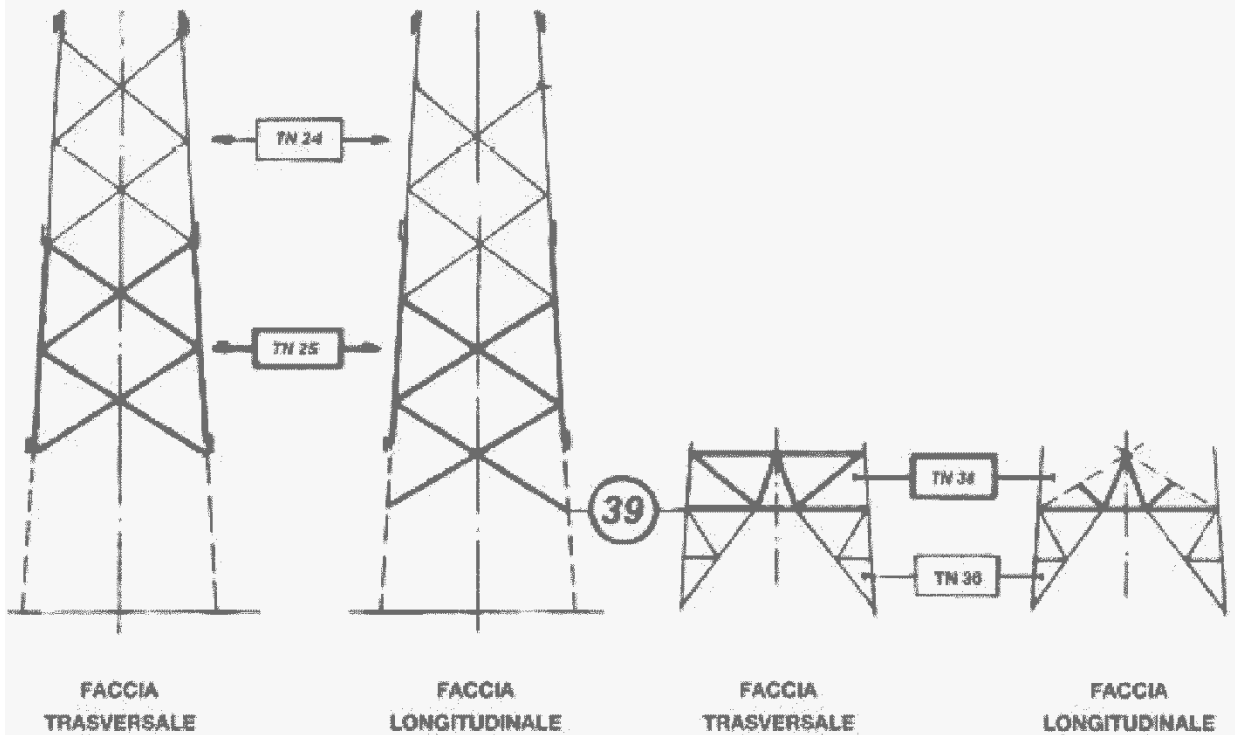
Codifica:

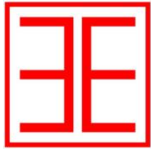
UX LS702

Rev. 00
del 31/12/2007

Pag. 5 di 7

SCHEMA SOSTEGNI CON ALTEZZE DISPARI





ENERGY
ENVIRONMENT
ENGINEERING

Piano tecnico delle Opere - Progetto definitivo
Opera 3 - Caratteristiche Componenti

OGGETTO / SUBJECT

043.22.01.R08

00

Apr 2023

21/58

TAG

REV

DATE

PAG / TOT

CLIENTE / CUSTOMER



Linee 150 kV Semplice terna a triangolo
Conduttore singolo \varnothing 31,5 - Tiro pieno
Sostegno tipo N

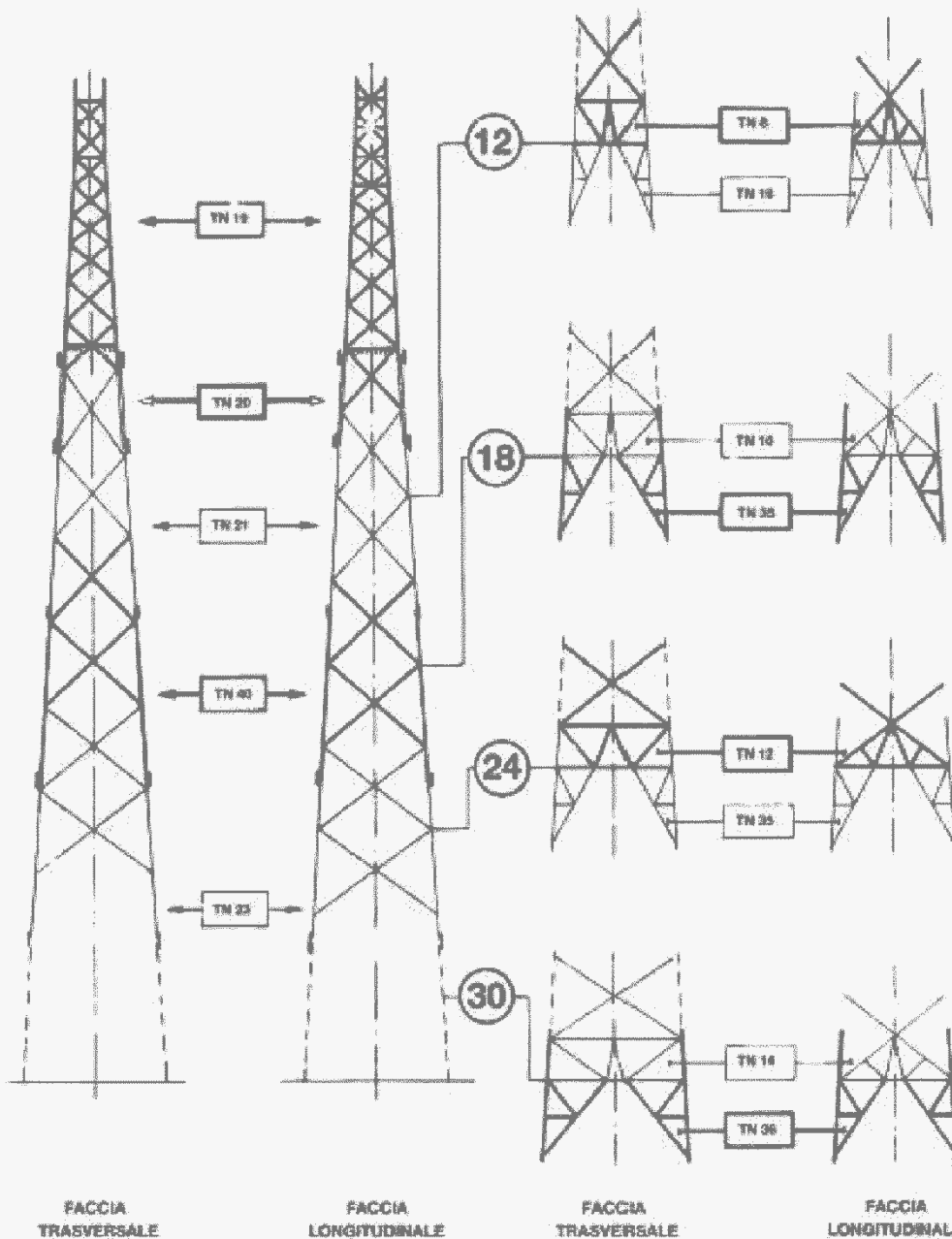
Codifica:

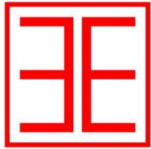
UX LS702

Rev. 00
del 31/12/2007

Pag. 6 di 7

SCHEMA SOSTEGNI CON ALTEZZE PARI





ENERGY
ENVIRONMENT
ENGINEERING

Piano tecnico delle Opere - Progetto definitivo
Opera 3 - Caratteristiche Componenti



OGGETTO / SUBJECT

043.22.01.R08

00

Apr 2023

22/58

TAG

REV

DATE

PAG / TOT

CLIENTE / CUSTOMER



Linee 150 kV Semplice terna a triangolo
Conduttore singolo Ø 31,5 - Tiro pieno
Sostegno tipo N

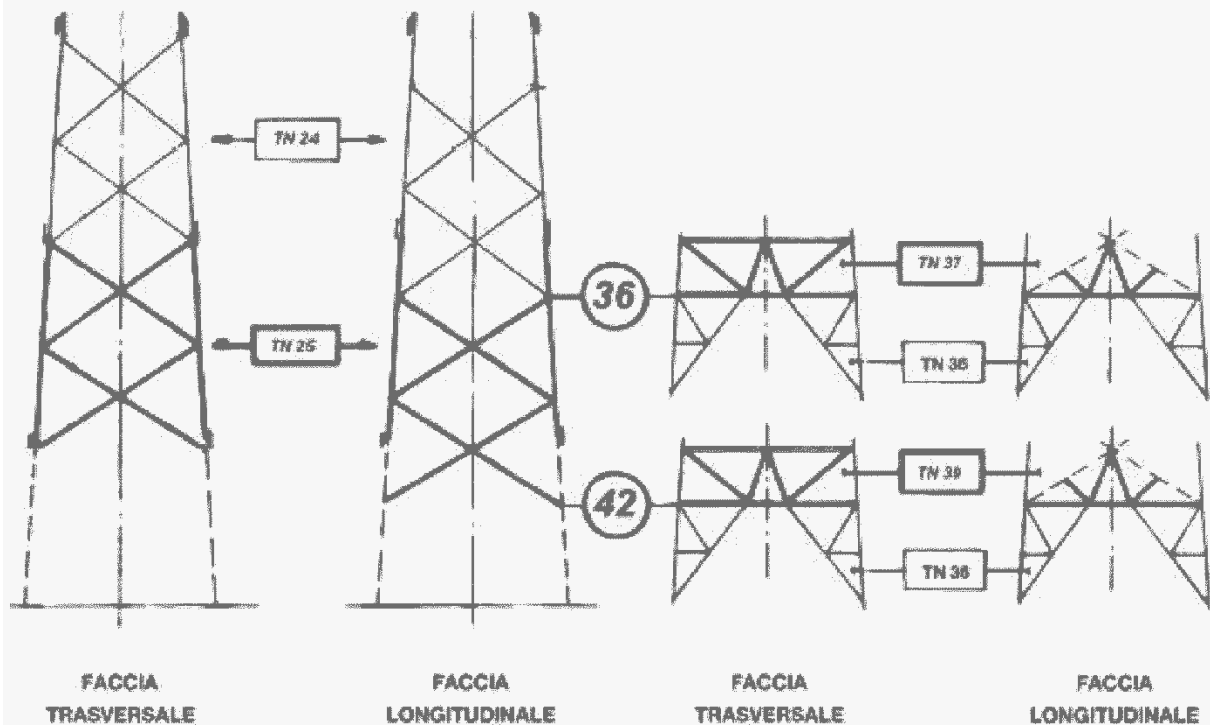
Codifica:

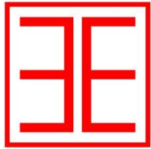
UX LS702

Rev. 09
del 31/12/2007

Pag. 7 di 7

SCHEMA SOSTEGNI CON ALTEZZE PARI





ENERGY
ENVIRONMENT
ENGINEERING

Piano tecnico delle Opere - Progetto definitivo
Opera 3 - Caratteristiche Componenti



OGGETTO / SUBJECT

043.22.01.R08

00

Apr 2023

23/58

TAG

REV

DATE

PAG / TOT

CLIENTE / CUSTOMER



Linee 150 kV Semplice terna a triangolo
Conduttore singolo Ø 31,5 - Tiro pieno
Sostegno tipo M

Codifica:

UX LS703

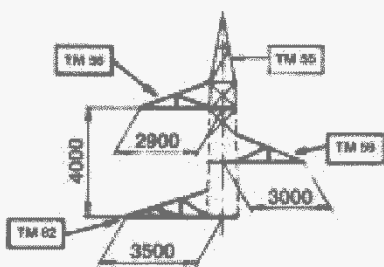
Rev. 00
del 31/12/2007

Pag. 3 di 5

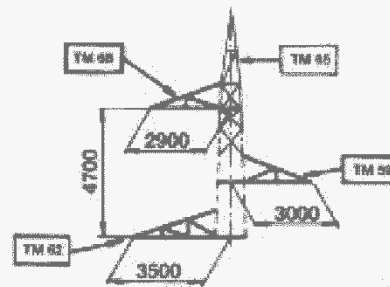
PER CAMPATE NORMALI

PER GRANDI CAMPATE

GRUPPI MENSOLE NORMALI

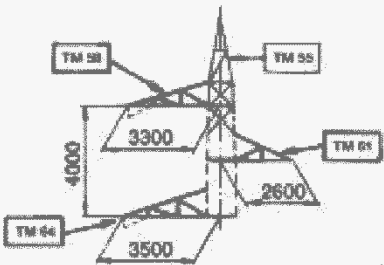


A 0

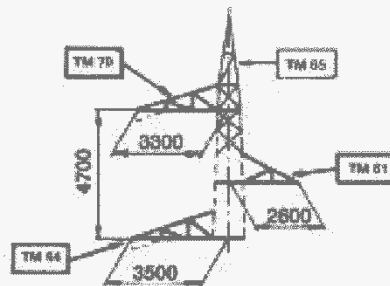


A 0 G

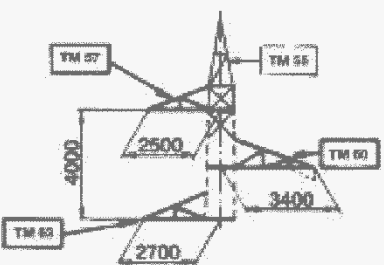
GRUPPI MENSOLE CON PENDINO



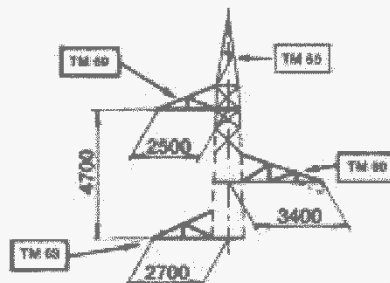
A 2



A 2 G

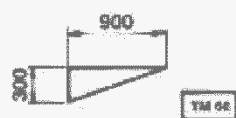


A 1

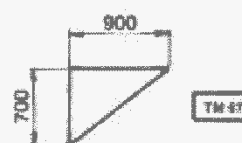


A 1 G

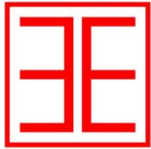
PENDINI



TM 64



TM 67



ENERGY
ENVIRONMENT
ENGINEERING

Piano tecnico delle Opere - Progetto definitivo
Opera 3 - Caratteristiche Componenti



OGGETTO / SUBJECT

043.22.01.R08

00

Apr 2023

24/58

TAG

REV

DATE

PAG / TOT

CLIENTE / CUSTOMER



Linee 150 kV Semplice terna a triangolo
Conduttore singolo Ø 31,5 - Tiro pieno
Sostegno tipo M

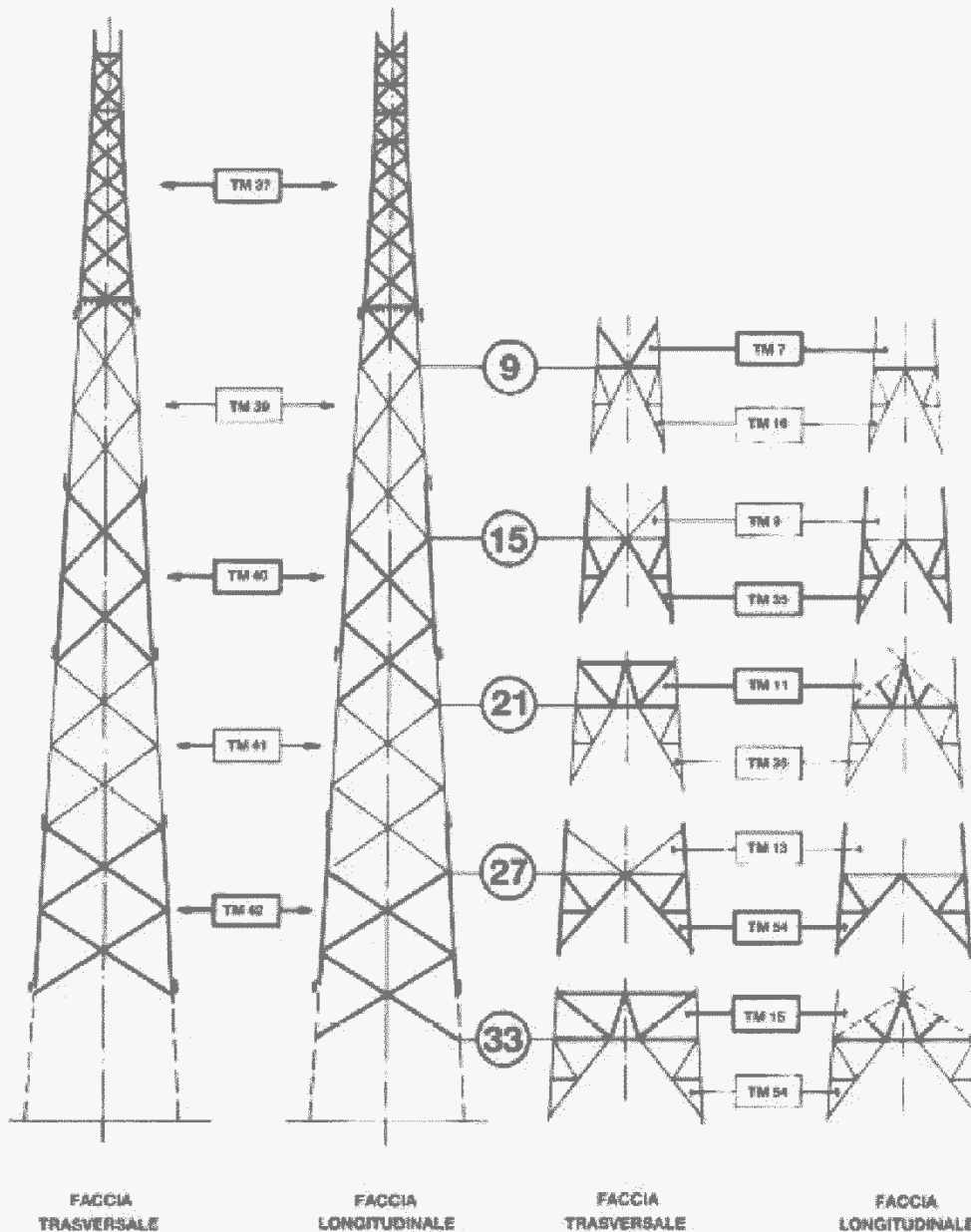
Codifica:

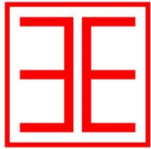
UX LS703

Rev. 00
del 31/12/2007

Pag. 4 di 5

SCHEMA SOSTEGNI CON ALTEZZE DISPARI





ENERGY
ENVIRONMENT
ENGINEERING

Piano tecnico delle Opere - Progetto definitivo
Opera 3 - Caratteristiche Componenti

OGGETTO / SUBJECT

043.22.01.R08

00

Apr 2023

25/58

TAG

REV

DATE

PAG / TOT

CLIENTE / CUSTOMER



Linee 150 kV Semplice terna a triangolo
Conduttore singolo Ø 31,5 - Tiro pieno
Sostegno tipo M

Codifica:

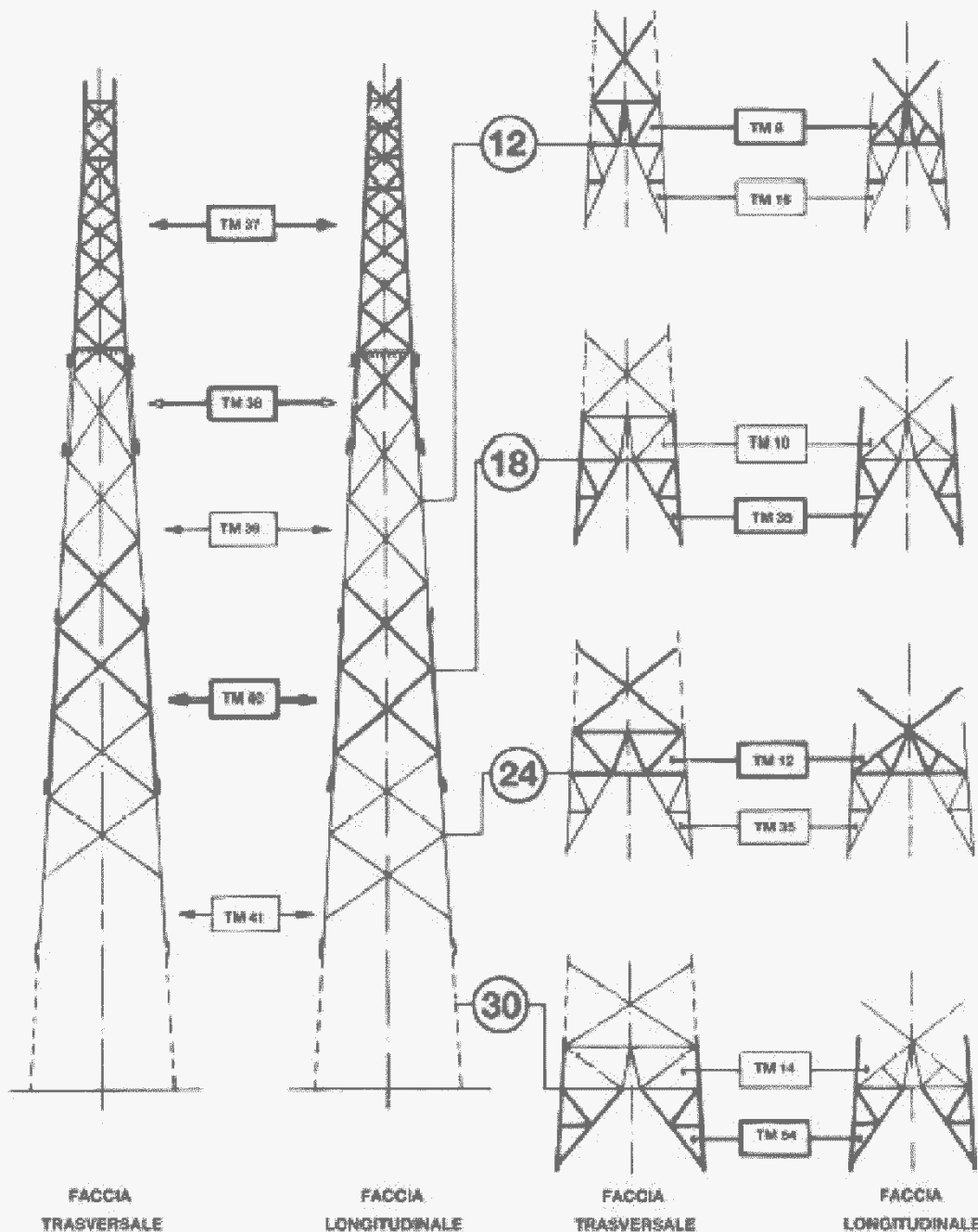
UX L5703

Rev. 00

del 31/12/2007

Pag. 5 di 5

SCHEMA SOSTEGNI CON ALTEZZE PARI





ENERGY
ENVIRONMENT
ENGINEERING

Piano tecnico delle Opere - Progetto definitivo
Opera 3 - Caratteristiche Componenti



OGGETTO / SUBJECT

043.22.01.R08

00

Apr 2023

26/58

TAG

REV

DATE

PAG / TOT

CLIENTE / CUSTOMER



Linee 150 kV Semplice terna a triangolo
Conduttore singolo Ø 31,5 - Tiro pieno
Sostegno tipo P

Codifica:

UX LS704

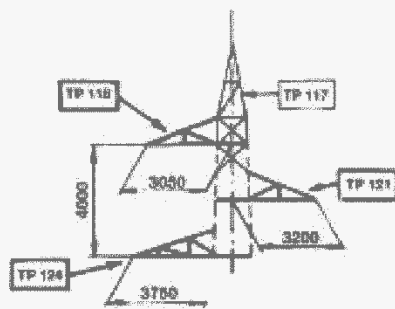
Rev. 03
del 31/12/2007

Pag. 3 di 7

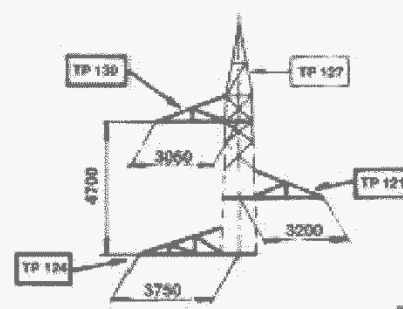
PER CAMPATE NORMALI

PER GRANDI CAMPATE

GRUPPI MENSOLE NORMALI

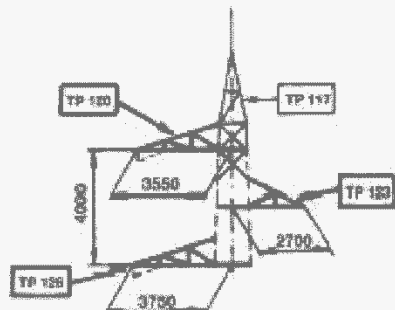


B 0

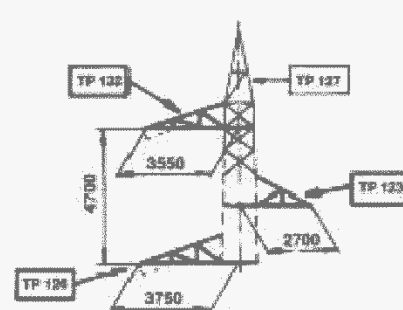


B 0 G

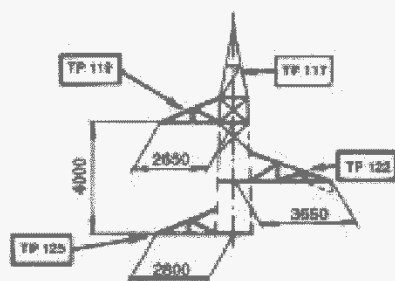
GRUPPI MENSOLE CON PENDIO



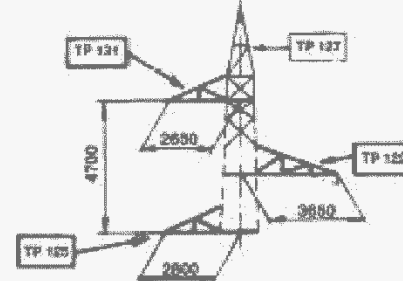
B 2



B 2 G

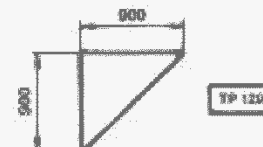
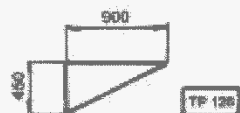


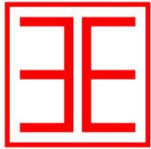
B 1



B 1 G

PENDIO





ENERGY
ENVIRONMENT
ENGINEERING

Piano tecnico delle Opere - Progetto definitivo
Opera 3 - Caratteristiche Componenti



OGGETTO / SUBJECT

043.22.01.R08

00

Apr 2023

27/58

TAG

REV

DATE

PAG / TOT

CLIENTE / CUSTOMER



Linee 150 kV Semplice terna a triangolo
Conduttore singolo Ø 31,5 - Tiro pieno
Sostegno tipo P

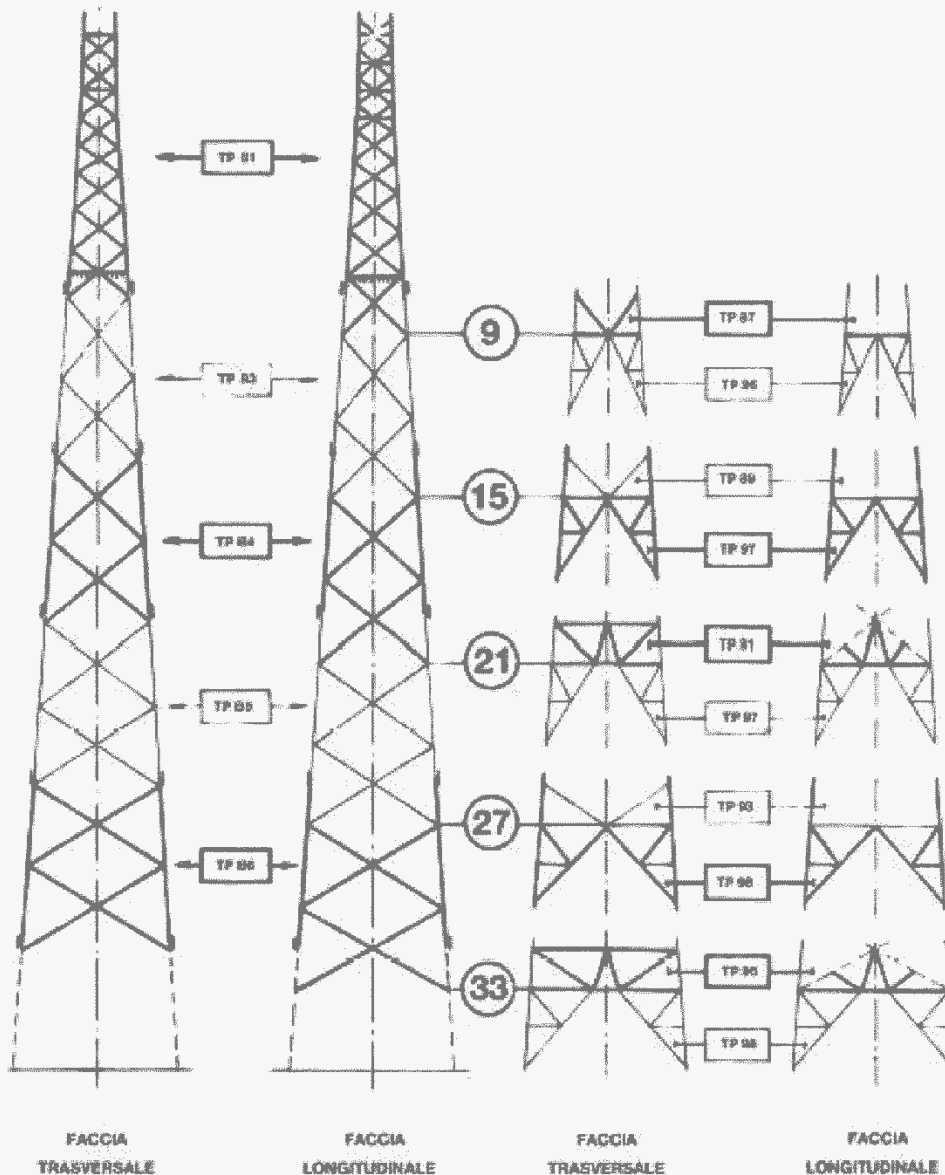
Codifica:

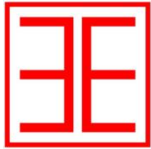
UX LS704

Rev. 00
del 31/12/2007

Pag. 4 di 7

SCHEMA SOSTEGNI CON ALTEZZE DISPARI





ENERGY
ENVIRONMENT
ENGINEERING

Piano tecnico delle Opere - Progetto definitivo
Opera 3 - Caratteristiche Componenti



OGGETTO / SUBJECT

043.22.01.R08

00

Apr 2023

28/58

TAG

REV

DATE

PAG / TOT

CLIENTE / CUSTOMER



Linee 150 kV Semplice terna a triangolo
Conduttore singolo Ø 31,5 - Tiro pieno
Sostegno tipo P

Codifica:

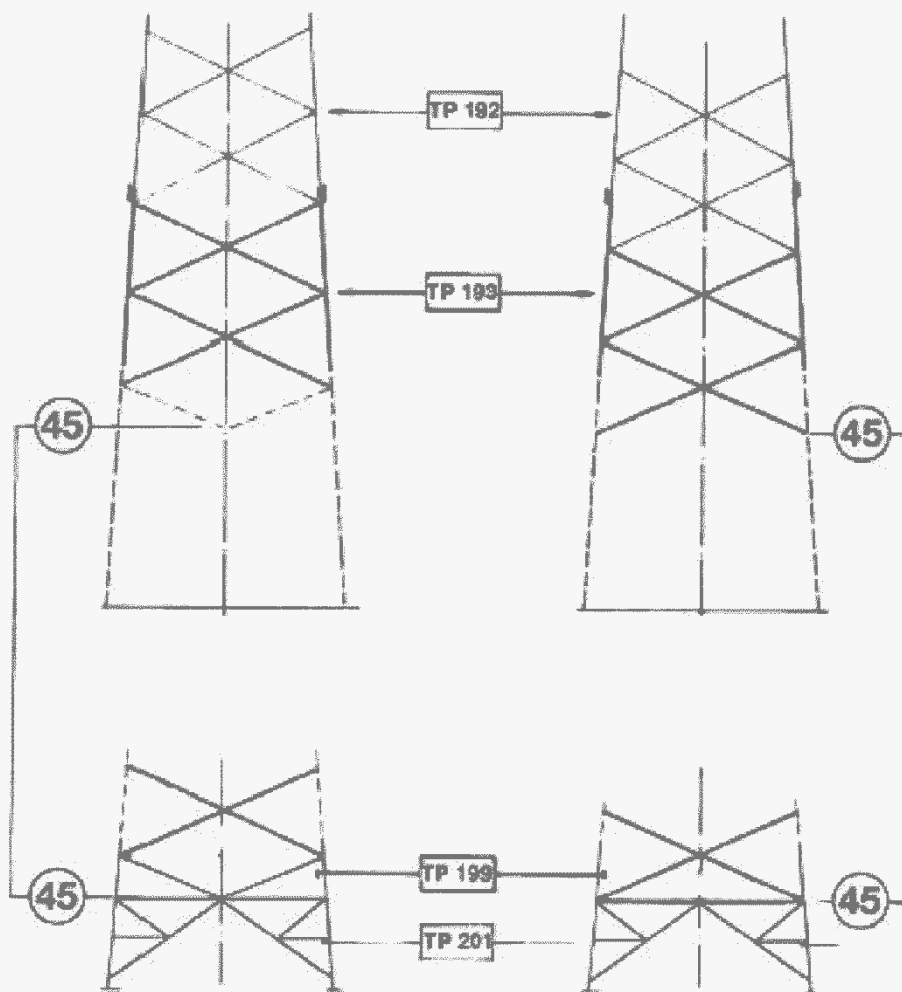
UXLS704

Rev. 00

del 31/12/2007

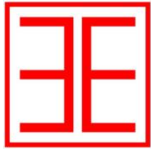
Pag. 5 di 7

SCHEMA SOSTEGNI CON ALTEZZE ECCEZIONALI DISPARI



FACCIA
TRASVERSALE

FACCIA
LONGITUDINALE



ENERGY
ENVIRONMENT
ENGINEERING

Piano tecnico delle Opere - Progetto definitivo
Opera 3 - Caratteristiche Componenti



OGGETTO / SUBJECT

043.22.01.R08

00

Apr 2023

29/58

TAG

REV

DATE

PAG / TOT

CLIENTE / CUSTOMER



Linee 150 kV Semplice terna a triangolo
Conduttore singolo Ø 31,5 - Tiro pieno
Sostegno tipo P

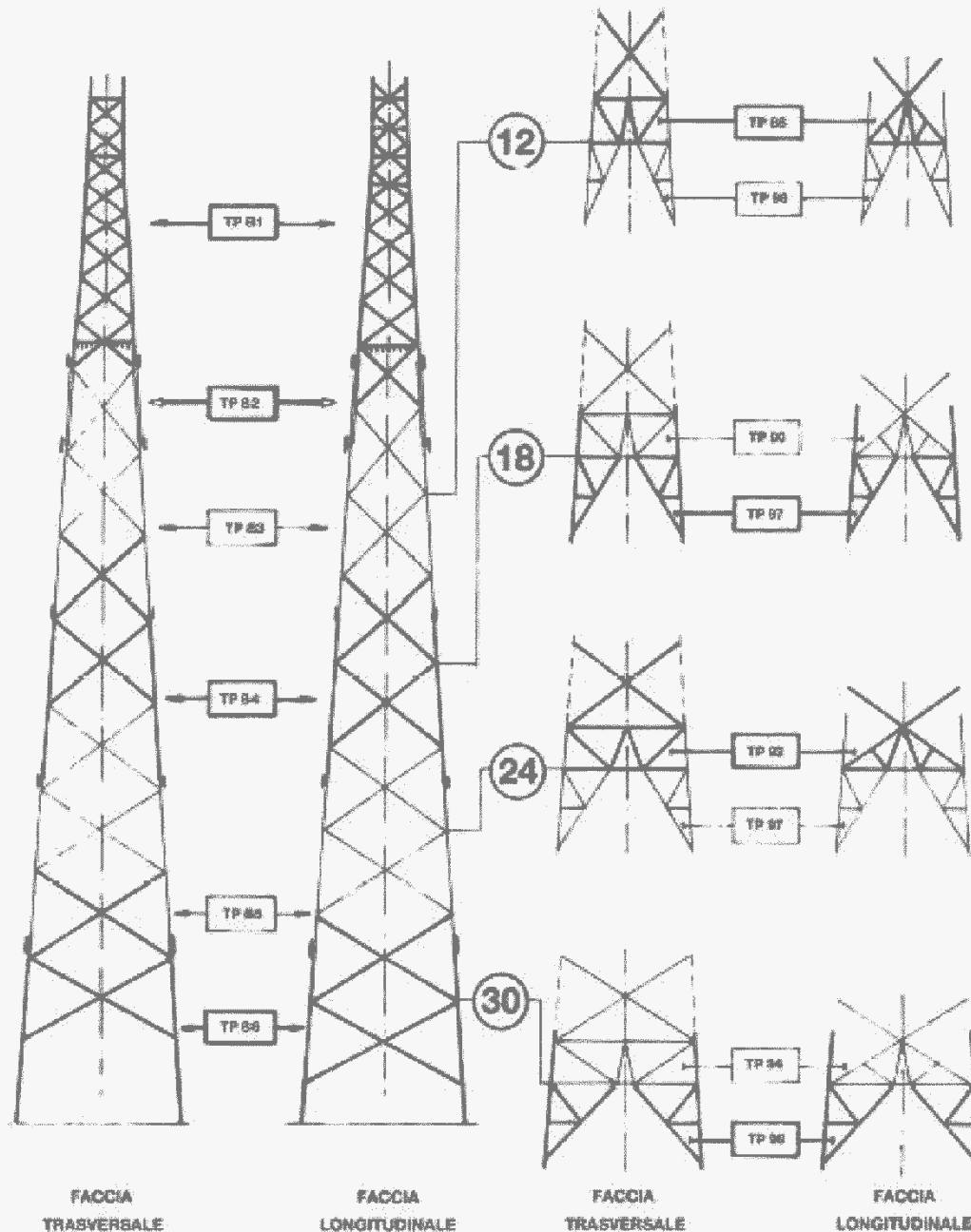
Codifica:

UX LS704

Rev. 00
del 31/12/2007

Pag. 6 di 7

SCHEMA SOSTEGNI CON ALTEZZE PARI





ENERGY
ENVIRONMENT
ENGINEERING

Piano tecnico delle Opere - Progetto definitivo
Opera 3 - Caratteristiche Componenti



OGGETTO / SUBJECT

043.22.01.R08

00

Apr 2023

30/58

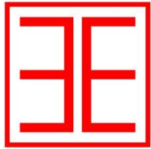
TAG

REV

DATE

PAG / TOT

CLIENTE / CUSTOMER



ENERGY
ENVIRONMENT
ENGINEERING

Piano tecnico delle Opere - Progetto definitivo
Opera 3 - Caratteristiche Componenti



OGGETTO / SUBJECT

043.22.01.R08

00

Apr 2023

31/58

TAG

REV

DATE

PAG / TOT

CLIENTE / CUSTOMER



Linee 150 kV Semplice tema a triangolo
Conduttore singolo \varnothing 31,5 - Tiro pieno
Sostegno tipo P

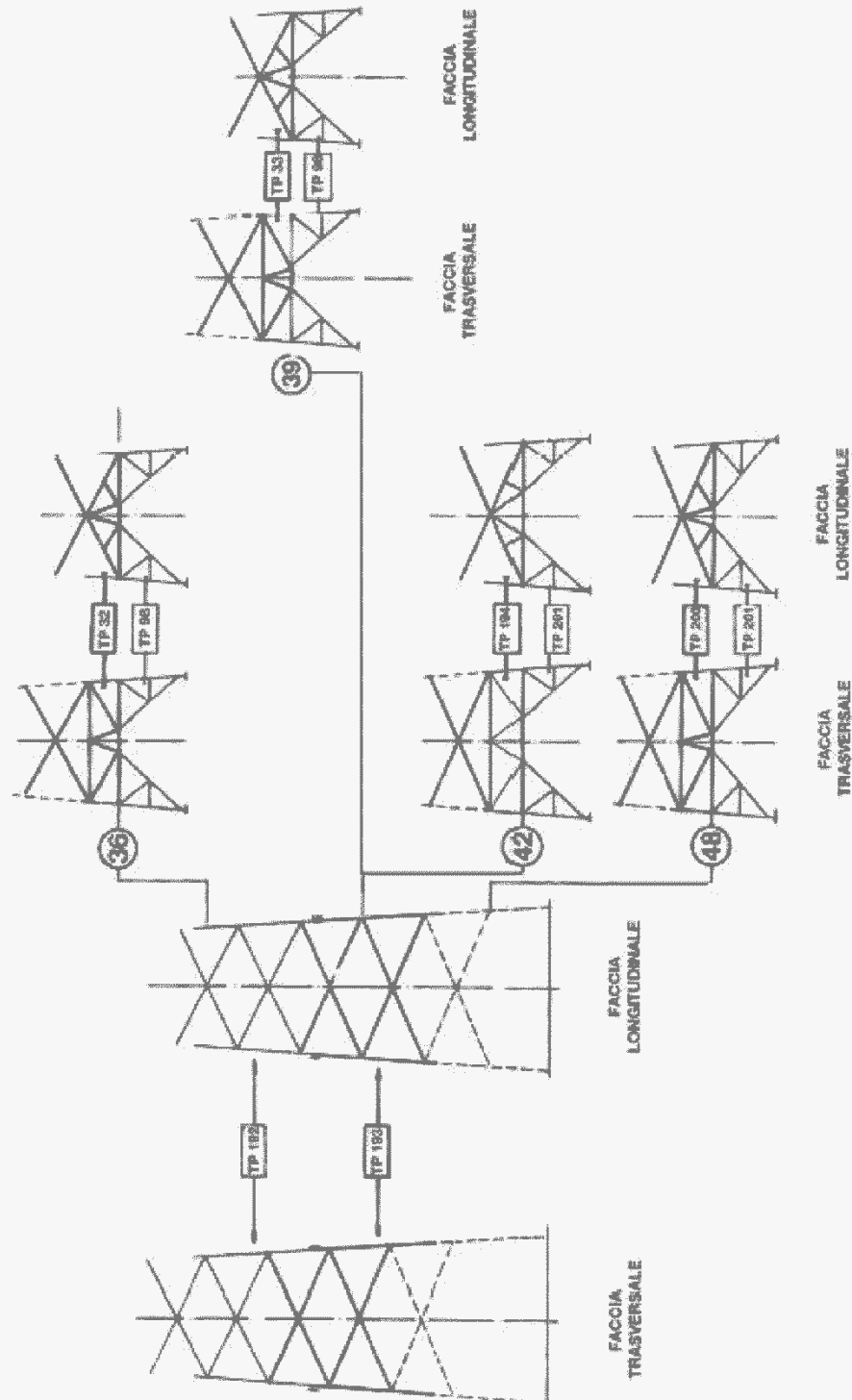
Codifica:

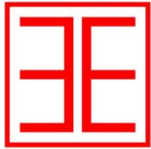
UX LS704

Rev. 00
del 31/12/2007

Pag. 7 di 7

SCHEMA SOSTEGNI CON ALTEZZE ECCEZIONALI PARI





ENERGY
ENVIRONMENT
ENGINEERING

Piano tecnico delle Opere - Progetto definitivo
Opera 3 - Caratteristiche Componenti



OGGETTO / SUBJECT

043.22.01.R08

00

Apr 2023

32/58

TAG

REV

DATE

PAG / TOT

CLIENTE / CUSTOMER



Linee 150 kV Semplice terna a triangolo
Conduttore singolo Ø 31,5 - Tiro pieno
Sostegno tipo V

Codifica:

UX LS705

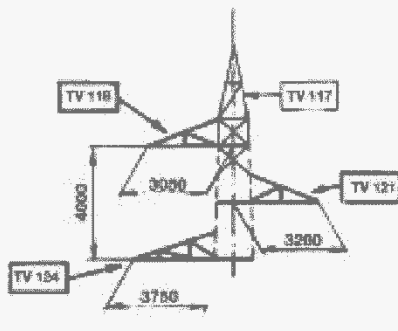
Rev. 00
del 31/12/2007

Pag. 3 di 7

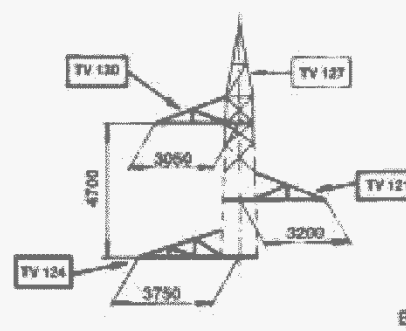
PER CAMPATE NORMALI

PER GRANDI CAMPATE

GRUPPI MENSOLE NORMALI

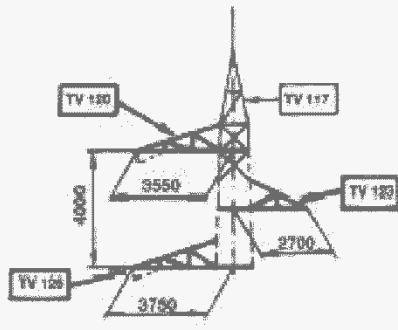


B 0

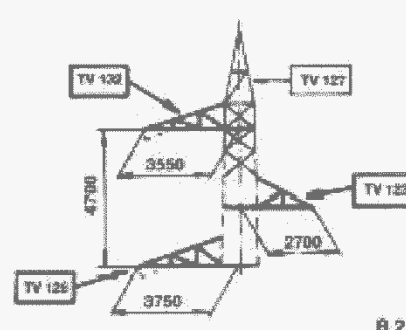


B 0 G

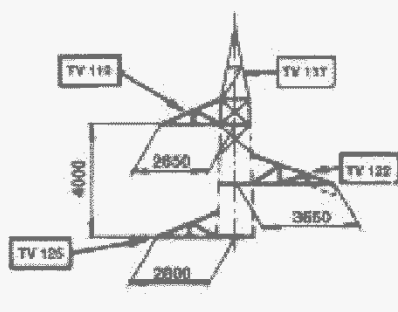
GRUPPI MENSOLE CON PENDINO



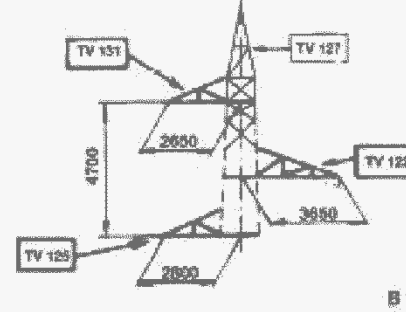
B 2



B 2 G



B 1

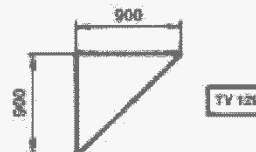


B 1 G

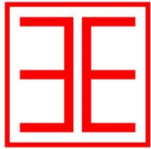
PENDINI



TV 116



TV 120



ENERGY
ENVIRONMENT
ENGINEERING

Piano tecnico delle Opere - Progetto definitivo
Opera 3 - Caratteristiche Componenti



OGGETTO / SUBJECT

043.22.01.R08

00

Apr 2023

33/58

TAG

REV

DATE

PAG / TOT

CLIENTE / CUSTOMER



Linee 150 kV Semplice terna a triangolo
Conduttore singolo $\varnothing 31,5$ - Tiro pieno
Sostegno tipo V

Codifica:

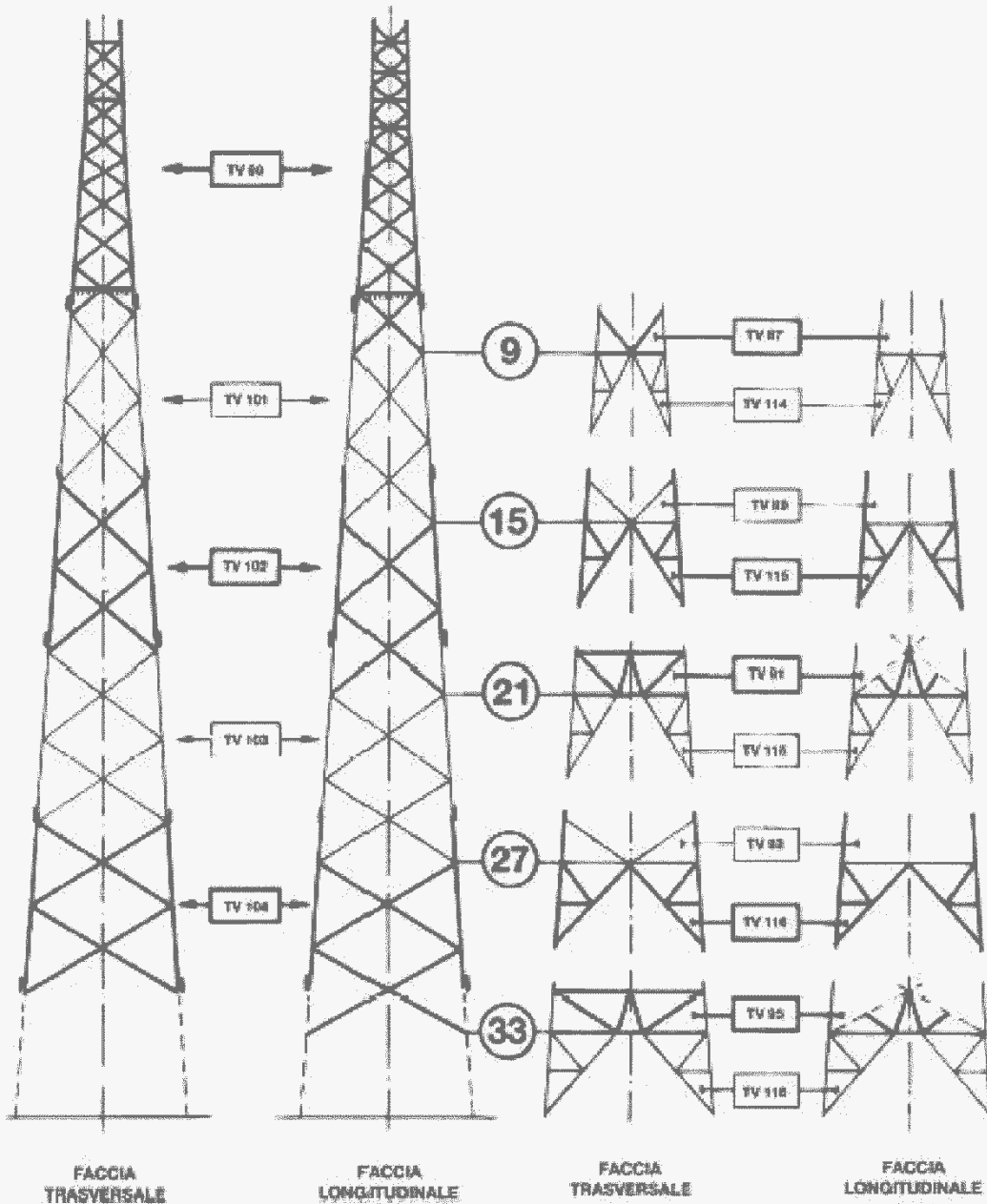
UX LS705

Rev. 03

del 31/12/2007

Pag. 4 di 7

SCHEMA SOSTEGNI CON ALTEZZE DISPARI





ENERGY
ENVIRONMENT
ENGINEERING

Piano tecnico delle Opere - Progetto definitivo
Opera 3 - Caratteristiche Componenti



OGGETTO / SUBJECT

043.22.01.R08

00

Apr 2023

34/58

TAG

REV

DATE

PAG / TOT

CLIENTE / CUSTOMER



Linee 150 kV Semplice terna a triangolo
Conduttore singolo \varnothing 31,5 - Tiro pieno
Sostegno tipo V

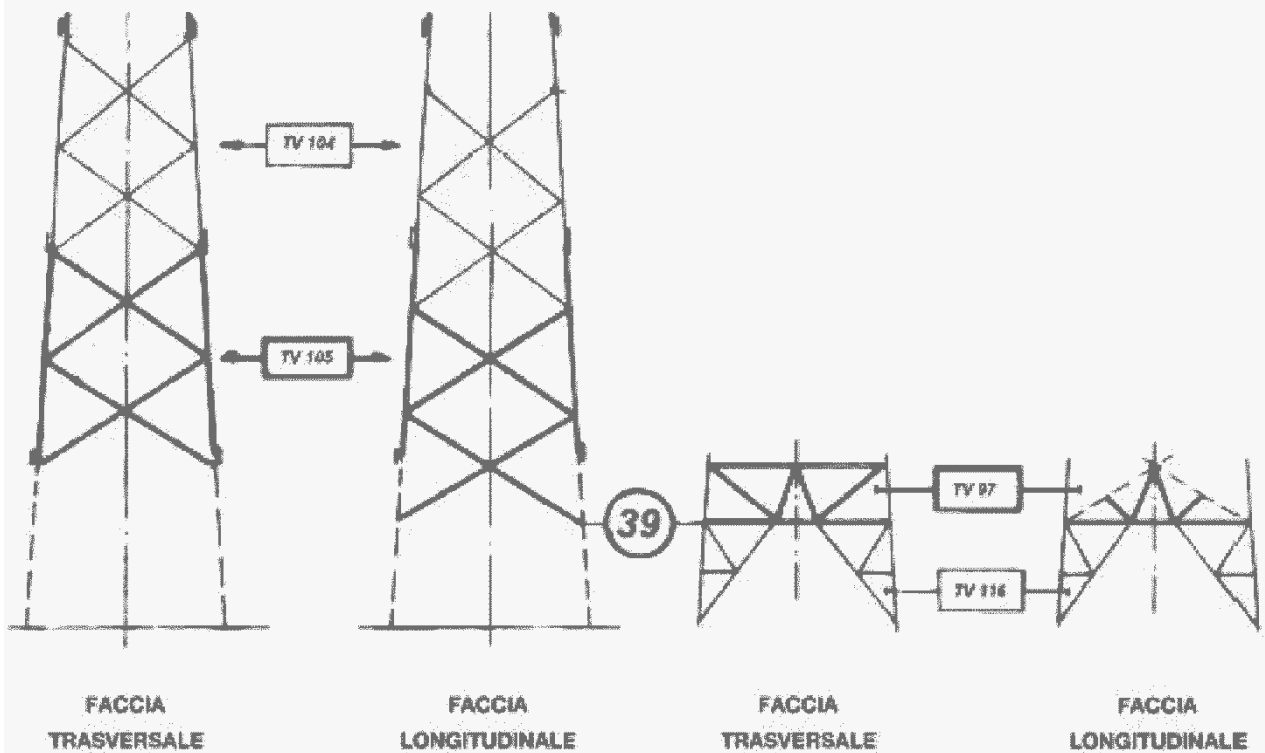
Codifica:

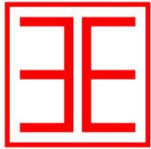
UX LS705

Rev. 03
del 31/12/2007

Pag. 5 di 7

SCHEMA SOSTEGNI CON ALTEZZE DISPARI





ENERGY
ENVIRONMENT
ENGINEERING

Piano tecnico delle Opere - Progetto definitivo
Opera 3 - Caratteristiche Componenti



OGGETTO / SUBJECT

043.22.01.R08

00

Apr 2023

35/58

TAG

REV

DATE

PAG / TOT

CLIENTE / CUSTOMER



Linee 150 kV Semplice terna a triangolo
Conduttore singolo $\varnothing 31,5$ - Tiro pieno
Sostegno tipo V

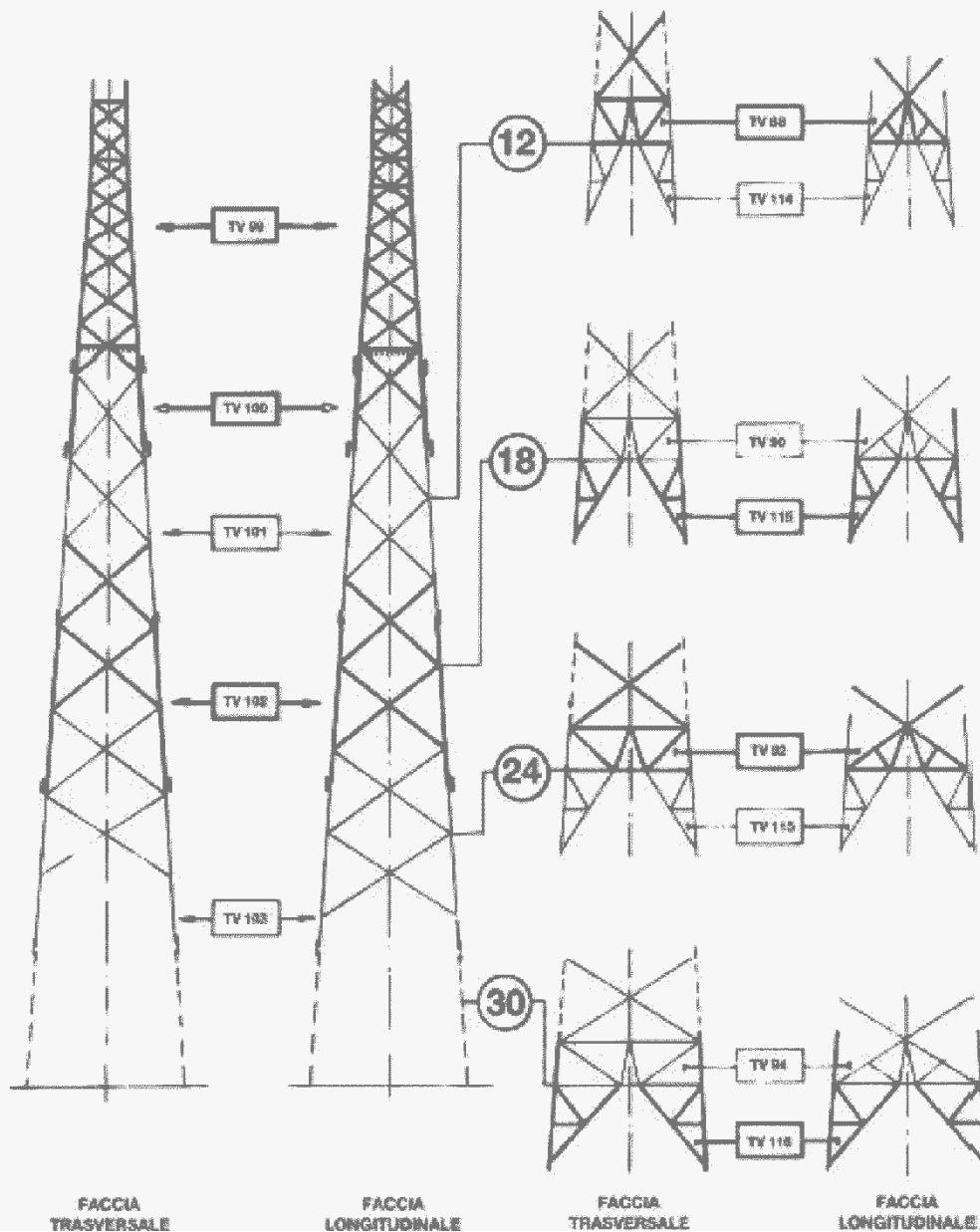
Codifica:

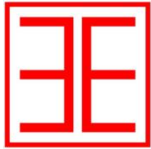
UX LS705

Rev. 00
del 31/12/2007

Pag. 6 di 7

SCHEMA SOSTEGNI CON ALTEZZE PARI





ENERGY
ENVIRONMENT
ENGINEERING

Piano tecnico delle Opere - Progetto definitivo
Opera 3 - Caratteristiche Componenti



OGGETTO / SUBJECT

043.22.01.R08

00

Apr 2023

36/58

TAG

REV

DATE

PAG / TOT

CLIENTE / CUSTOMER



Linee 150 kV Semplice terna a triangolo
Conduttore singolo Ø 31,5 - Tiro pieno
Sostegno tipo V

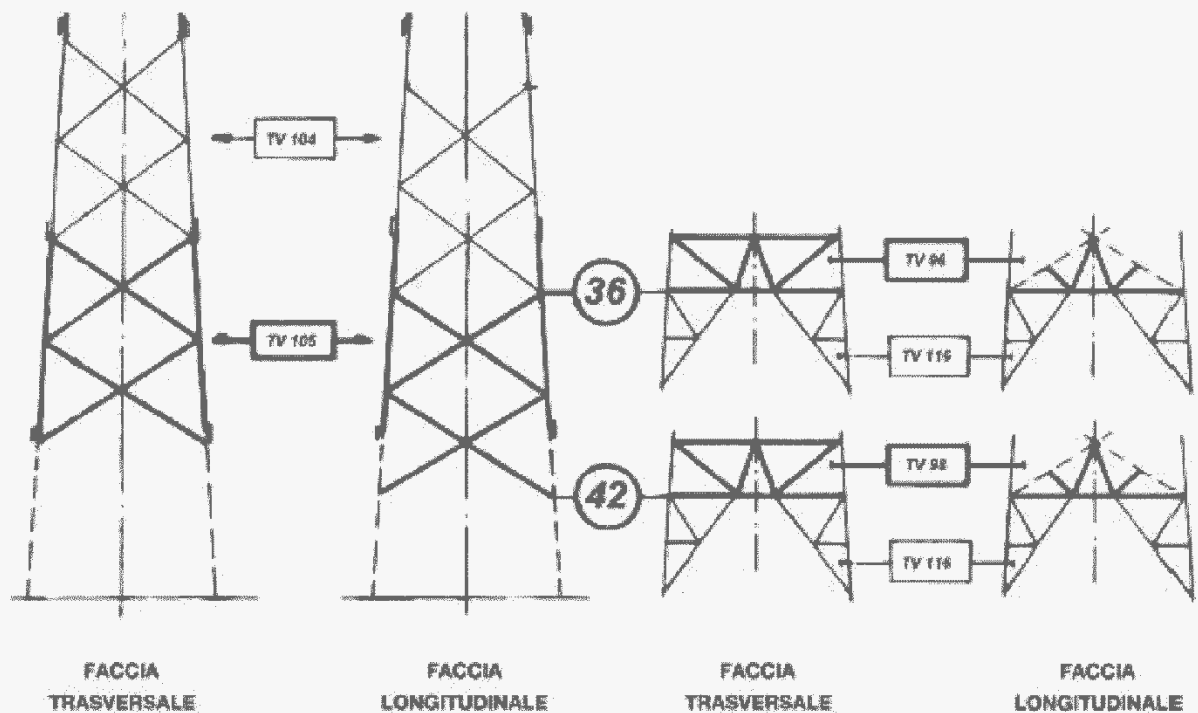
Codifica:

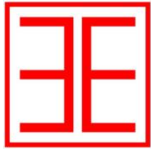
UX LS705

Rev. 00
del 31/12/2007

Pag. 7 di 7

SCHEMA SOSTEGNI CON ALTEZZE PARI





ENERGY
ENVIRONMENT
ENGINEERING

Piano tecnico delle Opere - Progetto definitivo
Opera 3 - Caratteristiche Componenti



OGGETTO / SUBJECT

043.22.01.R08

00

Apr 2023

37/58

TAG

REV

DATE

PAG / TOT

CLIENTE / CUSTOMER



Linee 150 kV Semplice terna a triangolo
Conduttore singolo Ø 31,5 - Tiro pieno
Sostegno tipo C

Codifica:

UX LS706

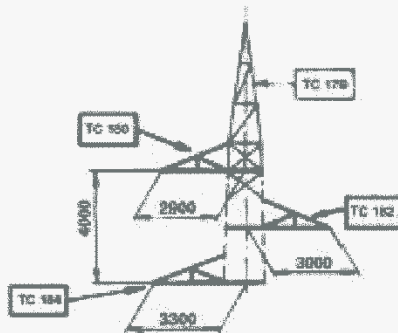
Rev. 05
del 31/12/2007

Pag. 3 di 6

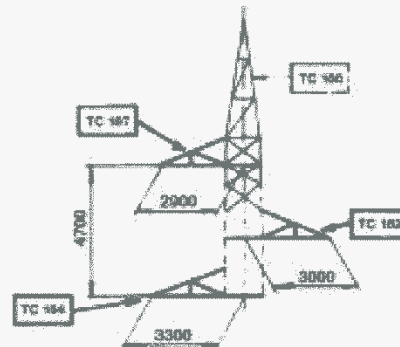
PER CAMPATE NORMALI

PER GRANDI CAMPATE

GRUPPI MENSOLE NORMALI

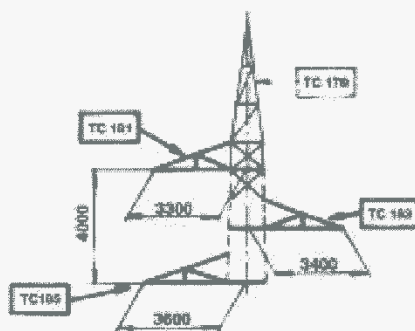


D00-D01-D02

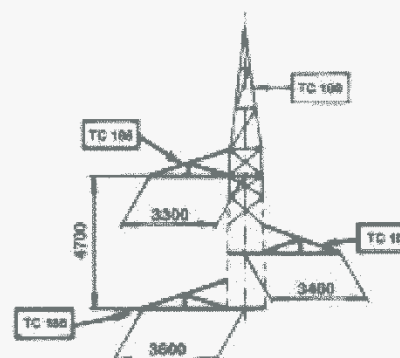


D00G-D01G-D02G

GRUPPI MENSOLE QUADRE



D00-DQ1-DQ2



D00G-DQ1G-DQ2G



ENERGY
ENVIRONMENT
ENGINEERING

Piano tecnico delle Opere - Progetto definitivo
Opera 3 - Caratteristiche Componenti



OGGETTO / SUBJECT

043.22.01.R08

00

Apr 2023

38/58

TAG

REV

DATE

PAG / TOT

CLIENTE / CUSTOMER



Linee 150 kV Semplice terna a triangolo
Conduttore singolo Ø 31,5 - Tiro pieno
Sostegno tipo C

Codifica:

UX LS706

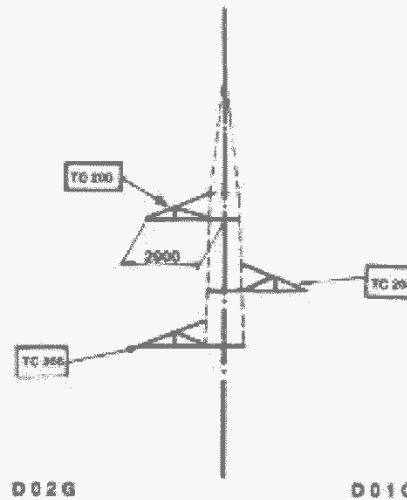
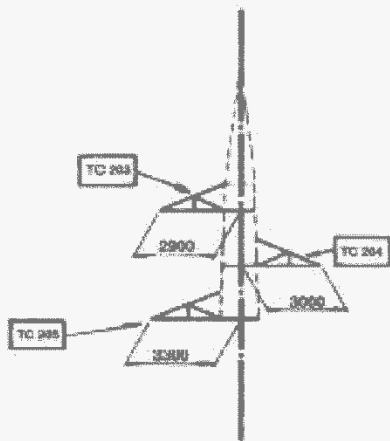
Rev. 00
del 31/12/2007

Pag. 4 di 6

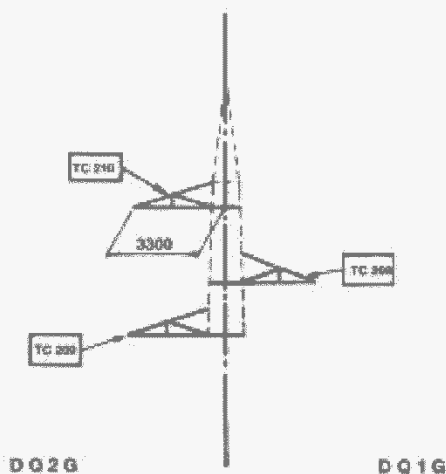
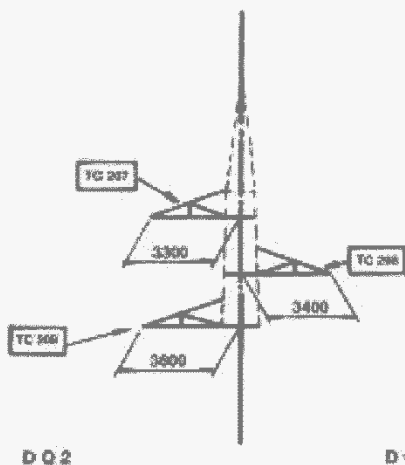
PER CAMPATE NORMALI

PER GARNDI CAMPATE

GRUPPI MENSOLE NORMALI
(vista longitudinale)



GRUPPI MENSOLE QUADRE
(vista longitudinale)





ENERGY
ENVIRONMENT
ENGINEERING

Piano tecnico delle Opere - Progetto definitivo
Opera 3 - Caratteristiche Componenti



OGGETTO / SUBJECT

043.22.01.R08

00

Apr 2023

39/58

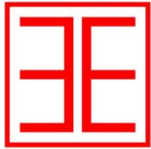
TAG

REV

DATE

PAG / TOT

CLIENTE / CUSTOMER



ENERGY
ENVIRONMENT
ENGINEERING

Piano tecnico delle Opere - Progetto definitivo
Opera 3 - Caratteristiche Componenti



OGGETTO / SUBJECT

043.22.01.R08

00

Apr 2023

40/58

TAG

REV

DATE

PAG / TOT

CLIENTE / CUSTOMER



Linee 150 kV Semplice terna a triangolo
Conduttore singolo Ø 31,5 - Tiro pieno
Sostegno tipo C

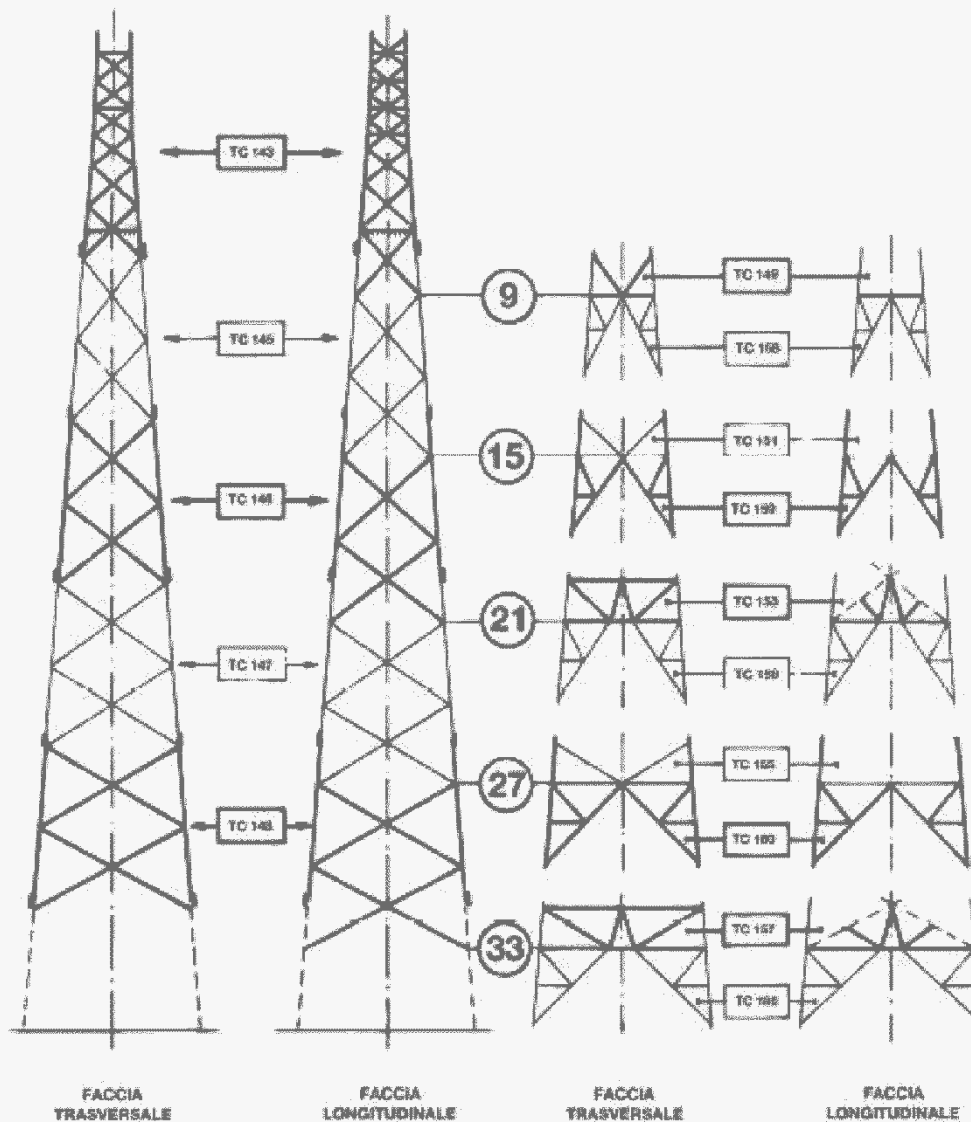
Codifica:

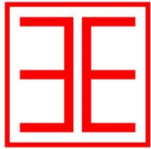
UX LS706

Rev. 00
del 31/12/2007

Pag. 5 di 6

SCHEMA SOSTEGNI CON ALTEZZE DISPARI





ENERGY
ENVIRONMENT
ENGINEERING

Piano tecnico delle Opere - Progetto definitivo
Opera 3 - Caratteristiche Componenti



OGGETTO / SUBJECT

043.22.01.R08

00

Apr 2023

41/58

TAG

REV

DATE

PAG / TOT

CLIENTE / CUSTOMER



Linee 150 kV Semplice terna a triangolo
Conduttore singolo \varnothing 31,5 - Tiro pieno
Sostegno tipo C

Codifica:

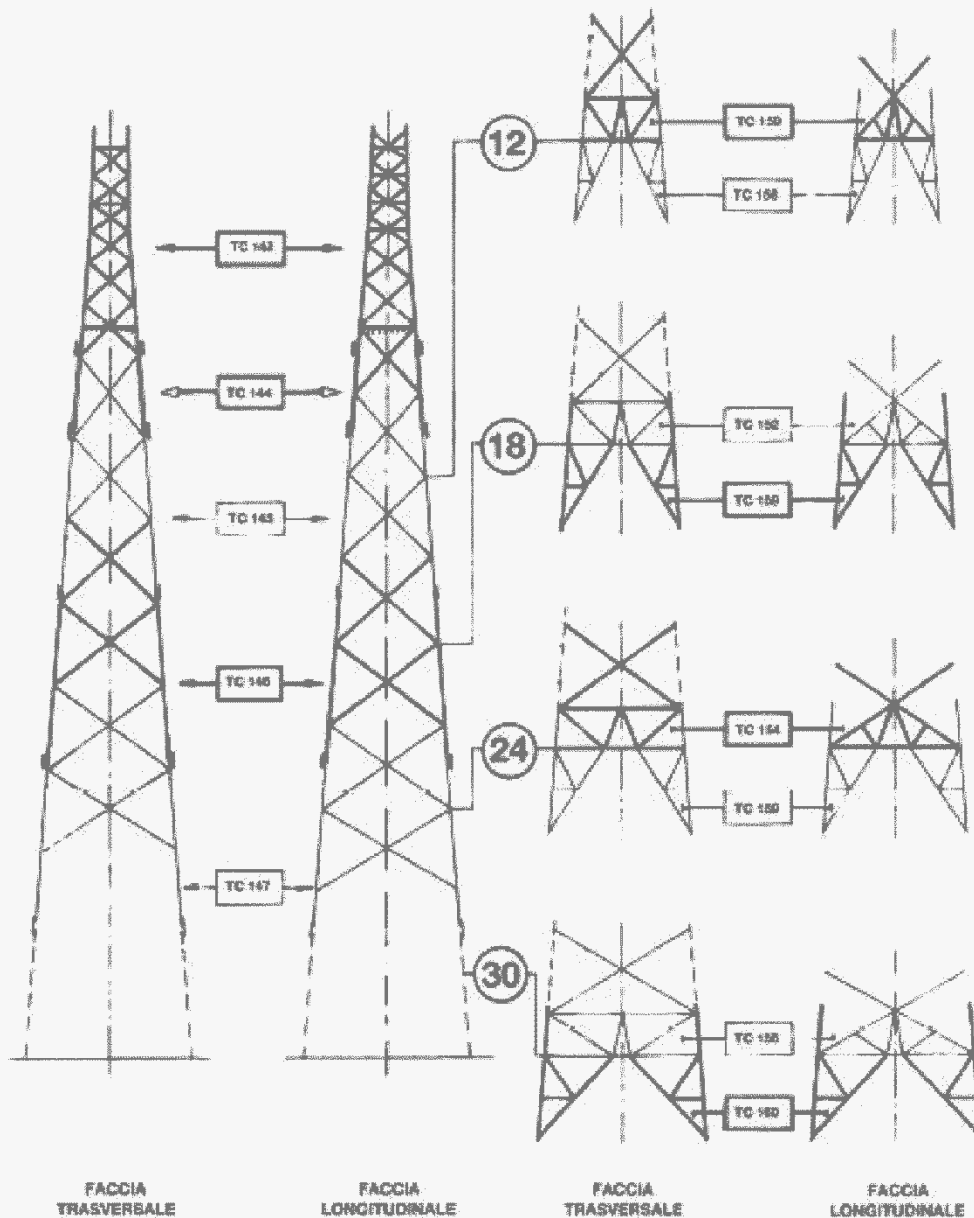
UX LS706

Rev. 03

del: 31/12/2007

Pag. 6 di 6

SCHEMA SOSTEGNI CON ALTEZZE PARI





ENERGY
ENVIRONMENT
ENGINEERING

Piano tecnico delle Opere - Progetto definitivo
Opera 3 - Caratteristiche Componenti



OGGETTO / SUBJECT

043.22.01.R08

00

Apr 2023

42/58

TAG

REV

DATE

PAG / TOT

CLIENTE / CUSTOMER



Linee 150 kV Semplice terna a triangolo
Conduttore singolo Ø 31,5 - Tiro pieno
Sostegno tipo E

Codifica:

UX LS707

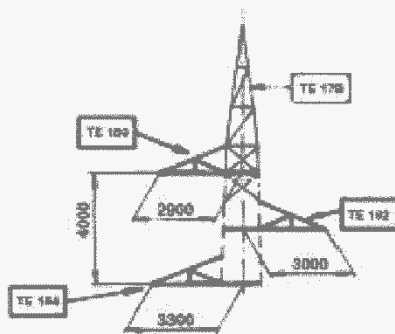
Rev. 00
del 31/12/2007

Pag. 3 di 6

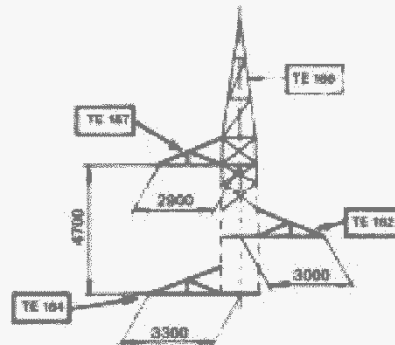
PER CAMPATE NORMALI

PER GRANDI CAMPATE

GRUPPI MENSOLE NORMALI

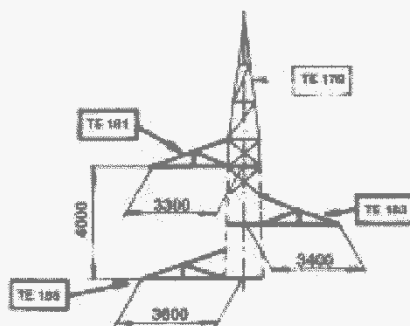


D00-D01-D02

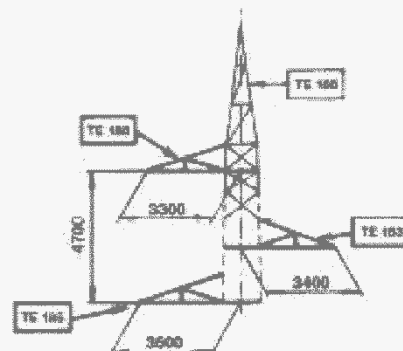


D00G-D01G-D02G

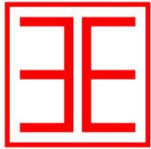
GRUPPI MENSOLE QUADRE



DQ0-DQ1-DQ2



DQ0G-DQ1G-DQ2G



ENERGY
ENVIRONMENT
ENGINEERING

Piano tecnico delle Opere - Progetto definitivo
Opera 3 - Caratteristiche Componenti



OGGETTO / SUBJECT

043.22.01.R08

00

Apr 2023

43/58

TAG

REV

DATE

PAG / TOT

CLIENTE / CUSTOMER



Linee 150 kV Semplice terna a triangolo
Conduttore singolo \varnothing 31,5 - Tiro pieno
Sostegno tipo E

Codifica:

UX LS707

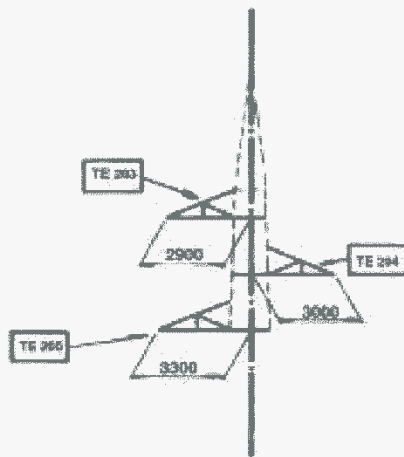
Rev. 00
del 31/12/2007

Pag. 4 di 6

PER CAMPATE NORMALI

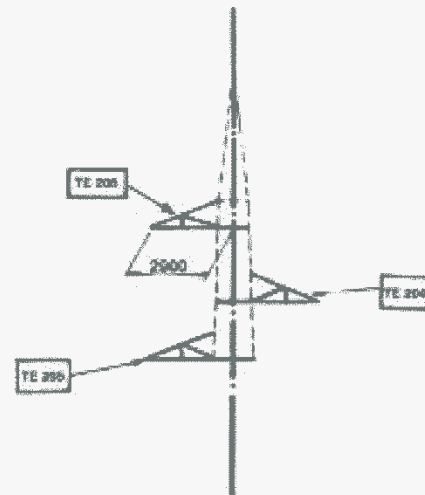
PER GRANDI CAMPATE

GRUPPI MENSOLE NORMALI
(vista longitudinale)



D 0 2

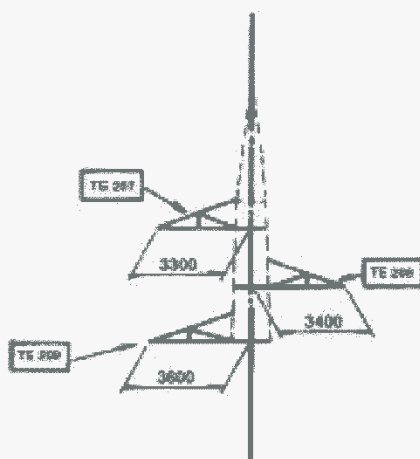
D 0 1



D 0 2 G

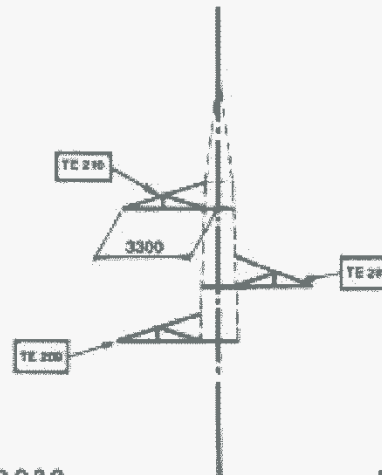
D 0 1 G

GRUPPI MENSOLE QUADRE
(vista longitudinale)



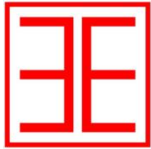
D 0 2

D 0 1



D 0 2 G

D 0 1 G



ENERGY
ENVIRONMENT
ENGINEERING

Piano tecnico delle Opere - Progetto definitivo
Opera 3 - Caratteristiche Componenti



OGGETTO / SUBJECT

043.22.01.R08

00

Apr 2023

44/58

TAG

REV

DATE

PAG / TOT

CLIENTE / CUSTOMER



Linee 150 kV Semplice terna a triangolo
Conduttore singolo \varnothing 31,5 - Tiro pieno
Sostegno tipo E

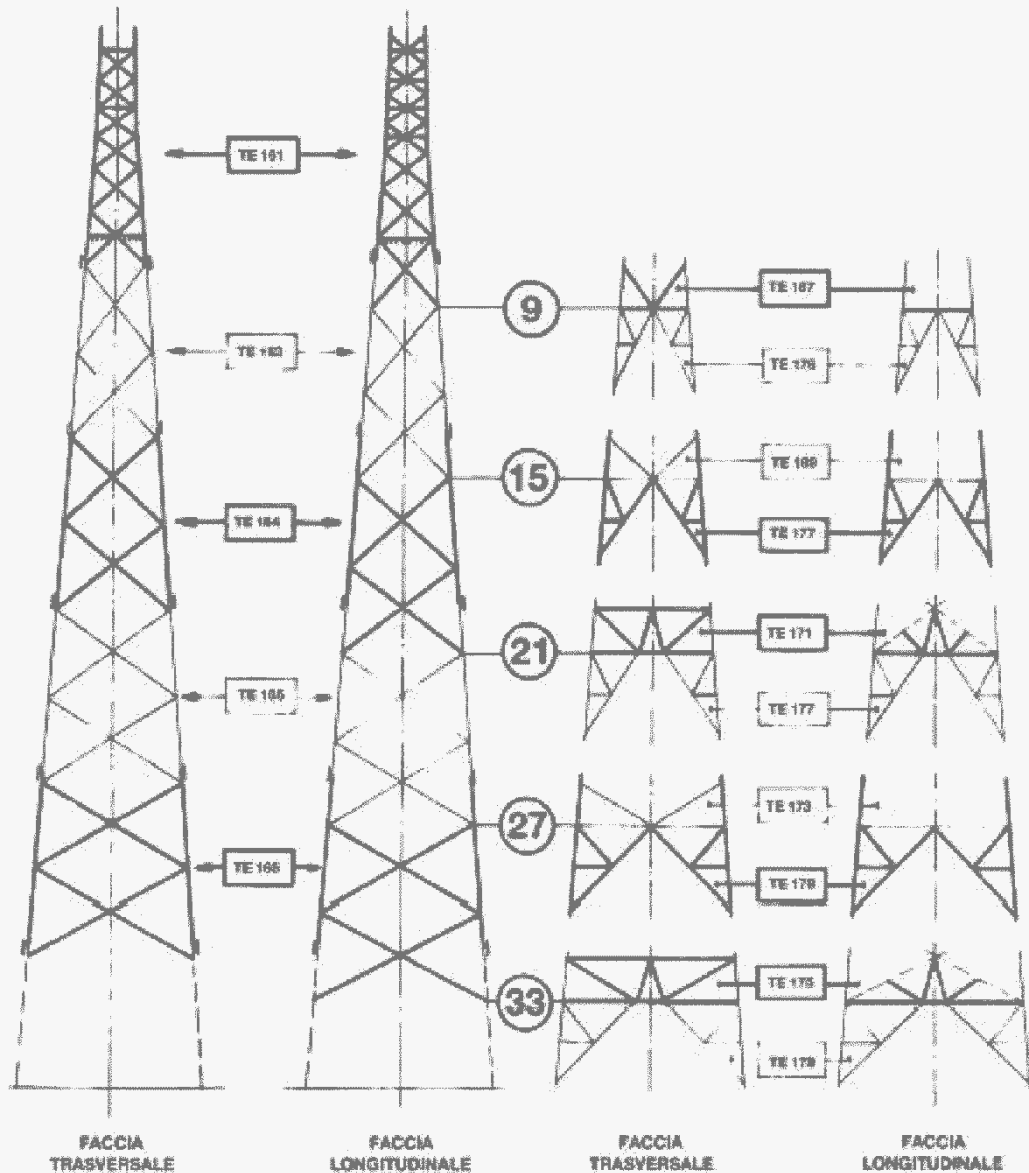
Codifica:

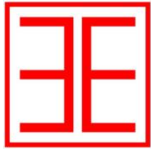
UX L5707

Rev. 00
del 31/12/2007

Pag. 5 di 6

SCHEMA SOSTEGNI CON ALTEZZE DISPARI





ENERGY
ENVIRONMENT
ENGINEERING

Piano tecnico delle Opere - Progetto definitivo
Opera 3 - Caratteristiche Componenti



OGGETTO / SUBJECT

043.22.01.R08

00

Apr 2023

45/58

TAG

REV

DATE

PAG / TOT

CLIENTE / CUSTOMER



Linee 150 kV Semplice terna a triangolo
Conduttore singolo Ø 31,5 - Tiro pieno
Sostegno tipo E

Codifica:

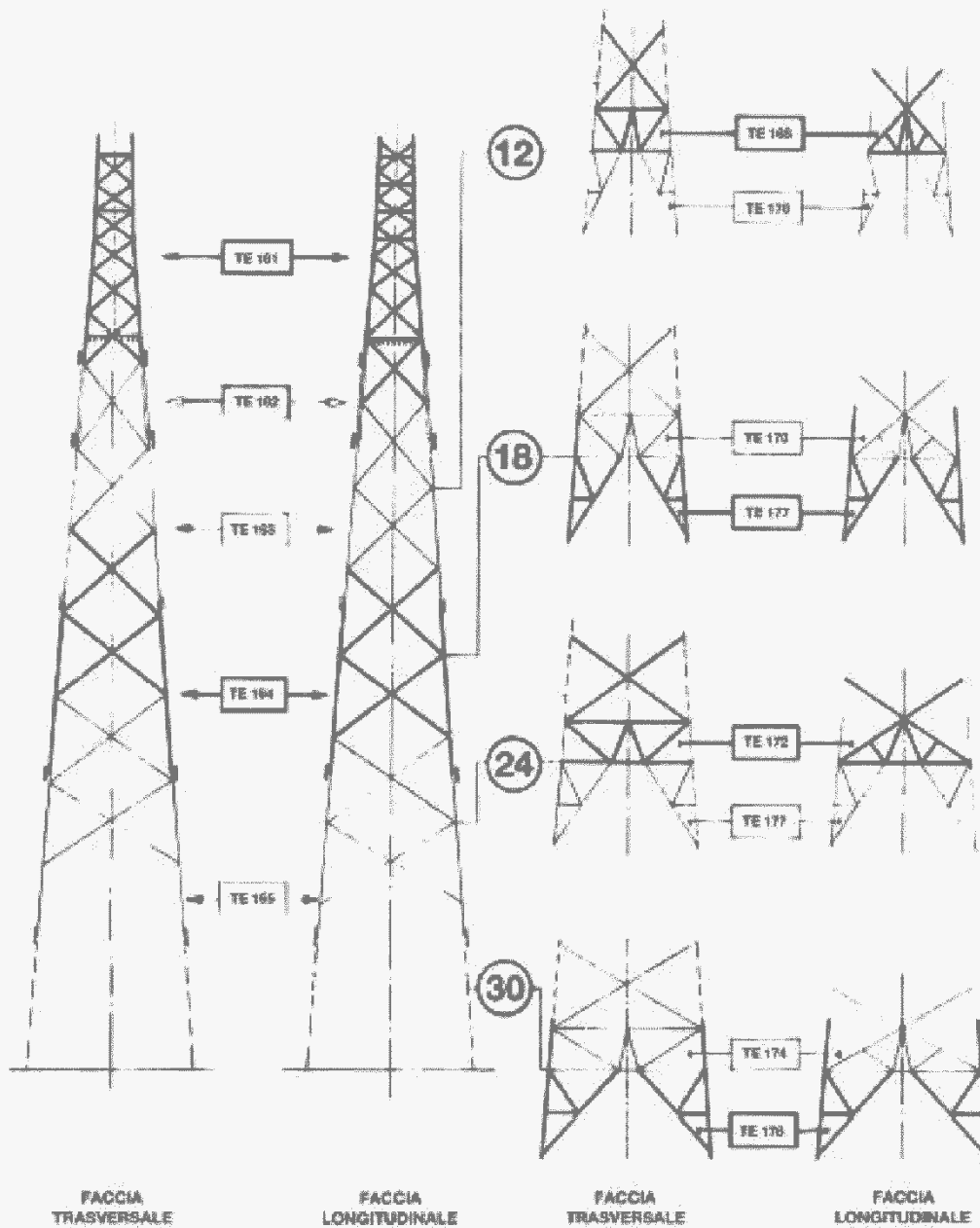
UX LS707

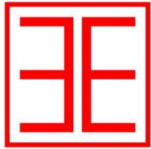
Rev. 00

del 31/12/2007

Pag. 6 di 6

SCHEMA SOSTEGNI CON ALTEZZE PARI





ENERGY
ENVIRONMENT
ENGINEERING

Piano tecnico delle Opere - Progetto definitivo
Opera 3 - Caratteristiche Componenti



OGGETTO / SUBJECT

043.22.01.R08

00

Apr 2023

46/58

TAG

REV

DATE

PAG / TOT

CLIENTE / CUSTOMER



Linee 150 kV Semplice terna a triangolo
Conduttore singolo Ø 31,5 - Tiro pieno
Sostegno tipo E*

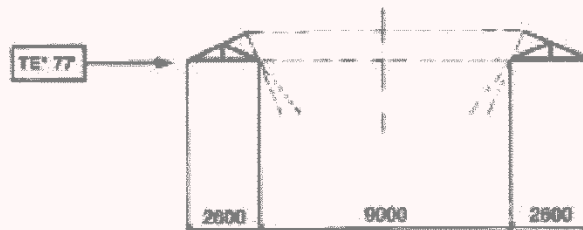
Codifica:

UX LS708

Rev. 00
del 31/12/2007

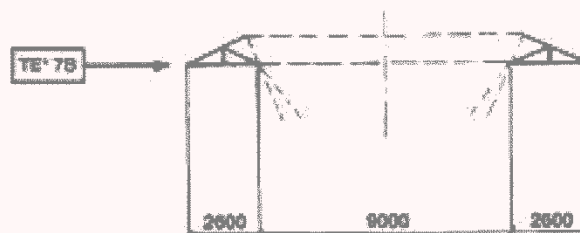
Pag. 3 di 8

GRUPPI MENSOLE NORMALI



DOY

GRUPPI MENSOLE QUADRE



DOY



ENERGY
ENVIRONMENT
ENGINEERING

Piano tecnico delle Opere - Progetto definitivo
Opera 3 - Caratteristiche Componenti



OGGETTO / SUBJECT

043.22.01.R08

00

Apr 2023

47/58

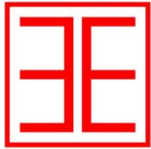
TAG

REV

DATE

PAG / TOT

CLIENTE / CUSTOMER



ENERGY
ENVIRONMENT
ENGINEERING

Piano tecnico delle Opere - Progetto definitivo
Opera 3 - Caratteristiche Componenti



OGGETTO / SUBJECT

043.22.01.R08

00

Apr 2023

48/58

TAG

REV

DATE

PAG / TOT

CLIENTE / CUSTOMER



Linee 150 kV Semplice terna a triangolo
Conduttore singolo Ø 31,5 - Tiro pieno
Sostegno tipo E*

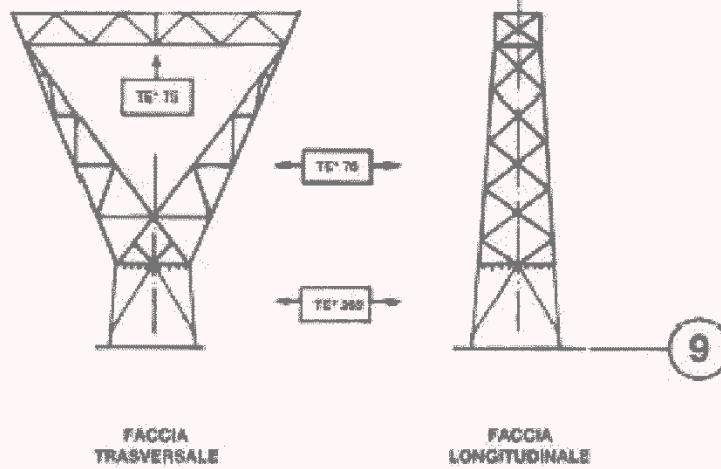
Codifica:

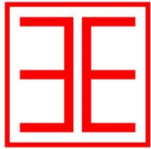
UX LS708

Rev. 00
del 31/12/2007

Pag. 4 di 6

SCHEMA SOSTEGNO TE* 9





ENERGY
ENVIRONMENT
ENGINEERING

Piano tecnico delle Opere - Progetto definitivo
Opera 3 - Caratteristiche Componenti



OGGETTO / SUBJECT

043.22.01.R08

00

Apr 2023

49/58

TAG

REV

DATE

PAG / TOT

CLIENTE / CUSTOMER



Linee 150 kV Semplice terna a triangolo
Conduttore singolo Ø 31,5 - Tiro pieno
Sostegno tipo E*

Codifica:

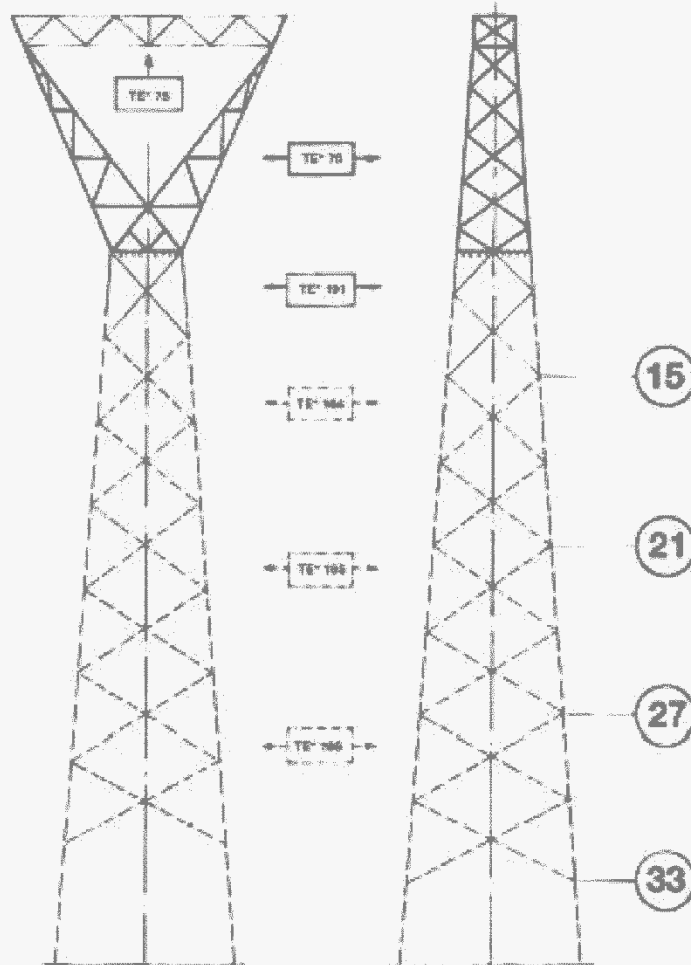
UX LS708

Rev. 00

del 31/12/2007

Pag. 5 di 6

SCHEMA SOSTEGNI E* CON ALTEZZE DISPARI



FACCIA TRASVERSALE

FACCIA LONGITUDINALE



ENERGY
ENVIRONMENT
ENGINEERING

Piano tecnico delle Opere - Progetto definitivo
Opera 3 - Caratteristiche Componenti



OGGETTO / SUBJECT

043.22.01.R08

00

Apr 2023

50/58

TAG

REV

DATE

PAG / TOT

CLIENTE / CUSTOMER



Linee 150 kV Semplice terna a triangolo
Conduttore singolo \varnothing 31,5 - Tiro pieno
Sostegno tipo E*

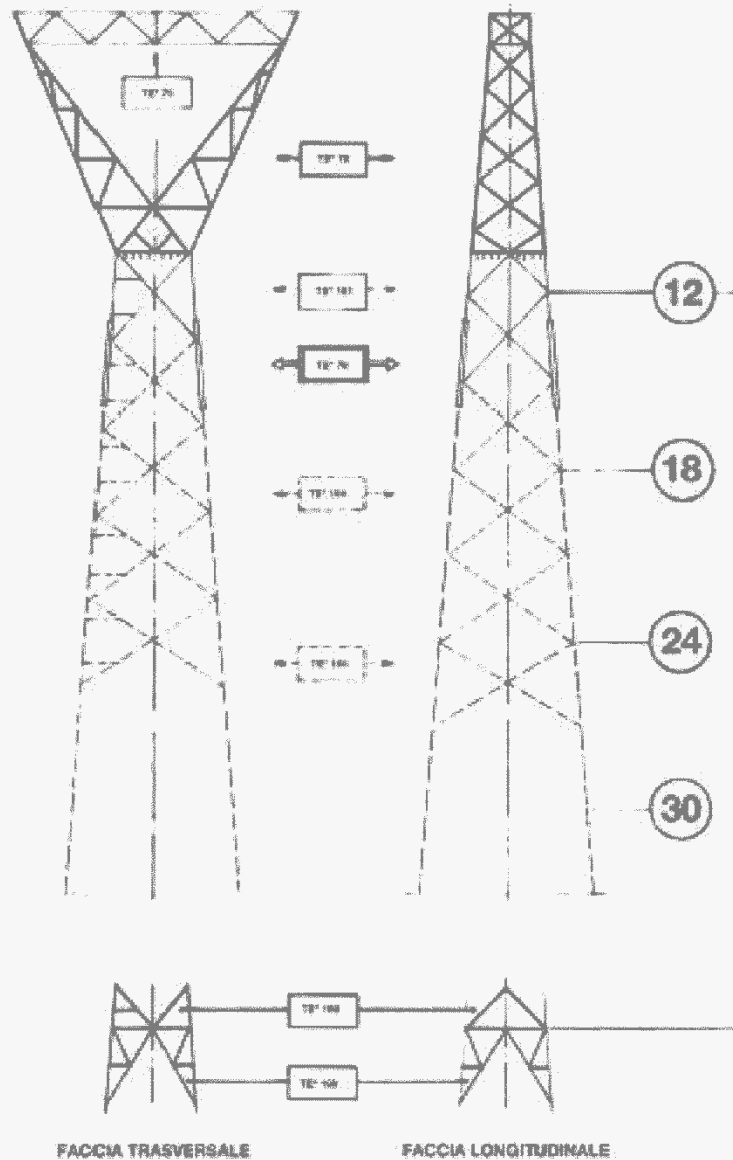
Codifica:

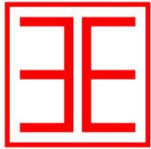
UX LS708

Rev. 00
del 31/12/2007

Pag. 6 di 6

SCHEMA SOSTEGNI E* CON ALTEZZE PARI





ENERGY
ENVIRONMENT
ENGINEERING

Piano tecnico delle Opere - Progetto definitivo
Opera 3 - Caratteristiche Componenti

OGGETTO / SUBJECT

043.22.01.R08

00

Apr 2023

51/58

TAG

REV

DATE

PAG / TOT



CLIENTE / CUSTOMER



Linee 132 - 150 kV
Palo Gatto con e senza piattaforma per transizione aereo - cavo.
Tiro orizzontale in EDS 21% Zona A - EDS 18% Zona B

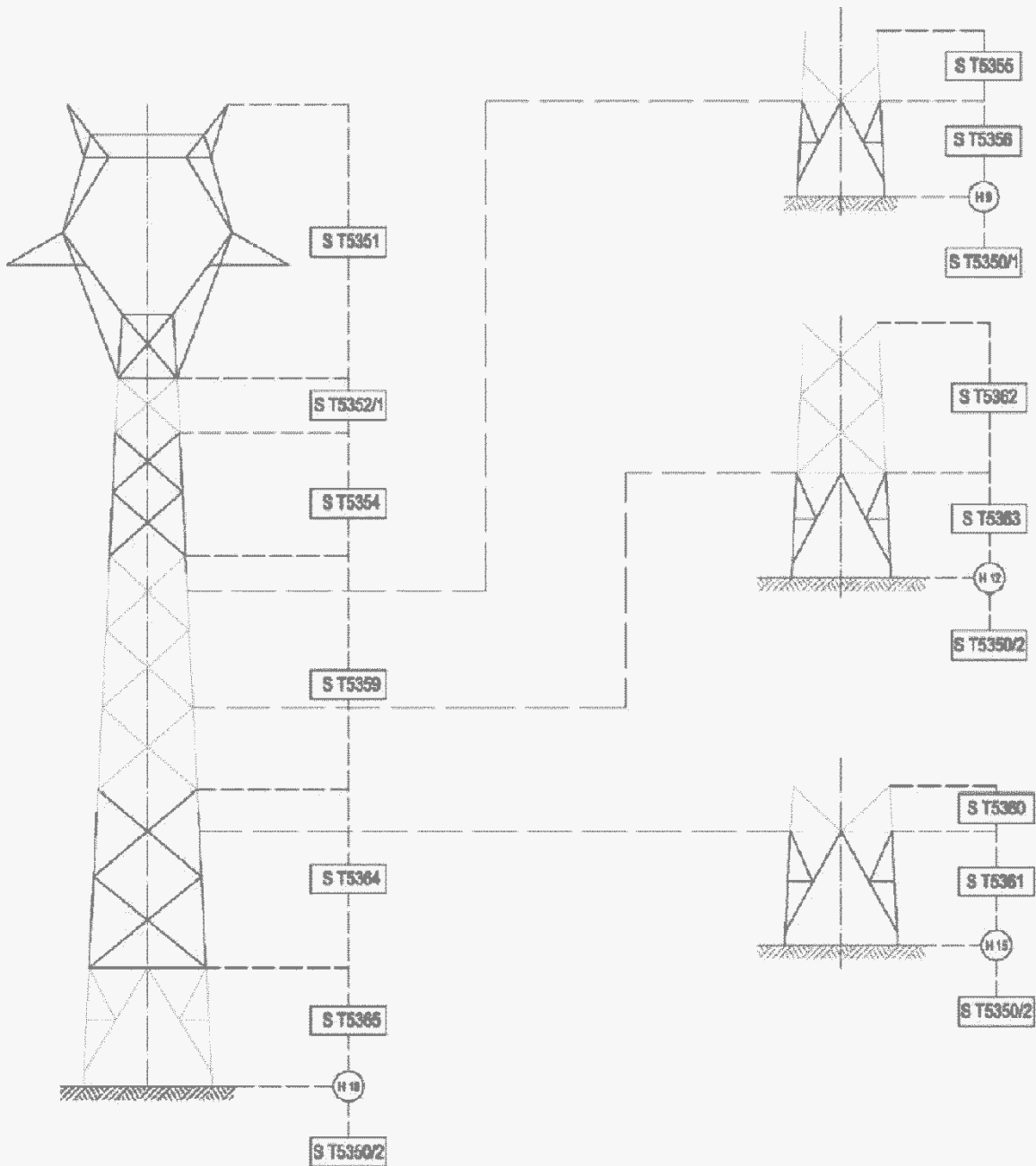
Codifica:

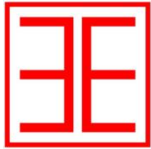
UX LS5302

Rev. 01

Pag. 2 di 5

INGRESSO NORMALE A 0°





ENERGY
ENVIRONMENT
ENGINEERING

Piano tecnico delle Opere - Progetto definitivo
Opera 3 - Caratteristiche Componenti

OGGETTO / SUBJECT

043.22.01.R08

00

Apr 2023

52/58

TAG

REV

DATE

PAG / TOT



CLIENTE / CUSTOMER



Linee 132 - 150 kV

Palo Gatto con e senza piattaforma per transizione aereo - cavo.
Tiro orizzontale in EDS 21% Zona A - EDS 18% Zona B

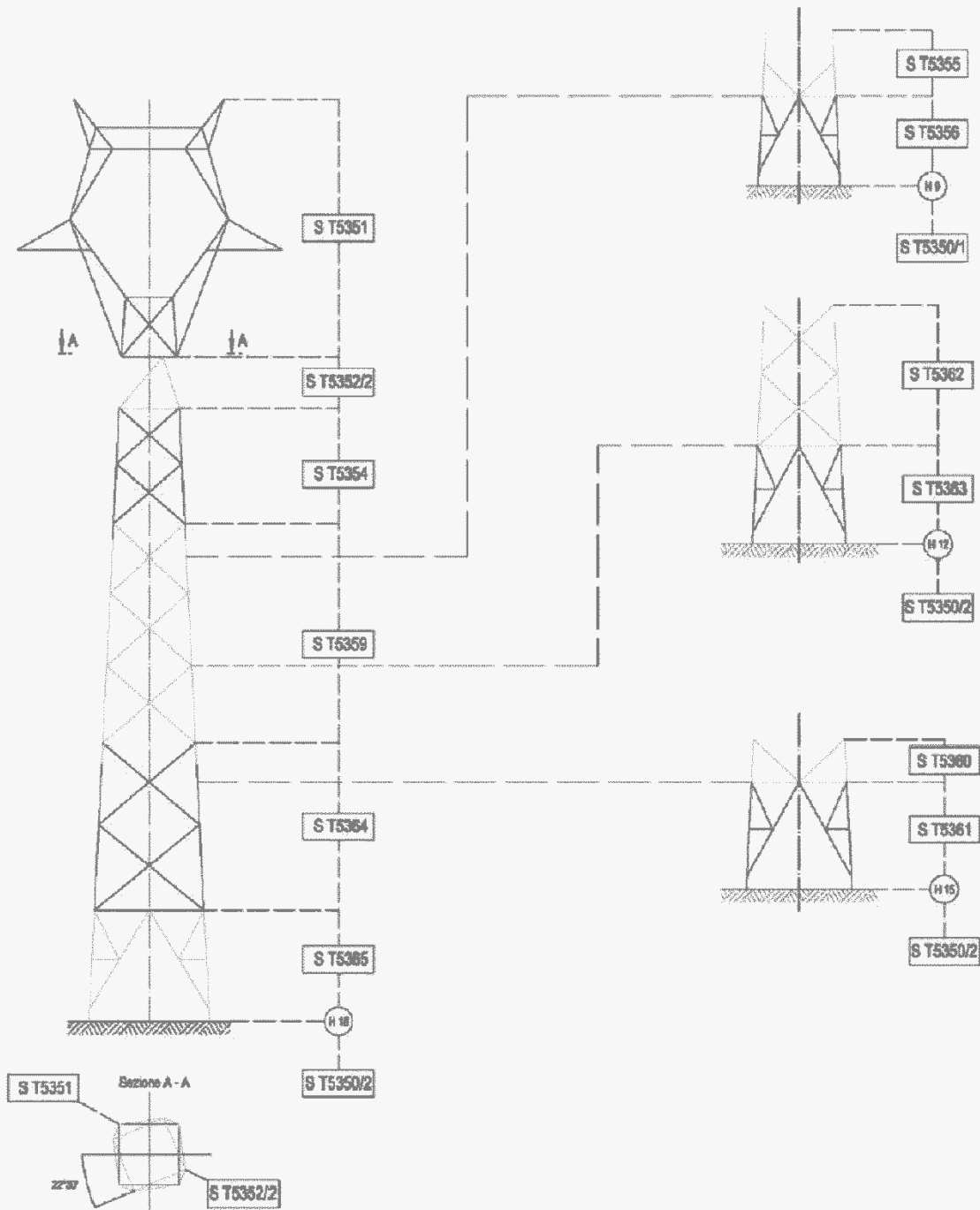
Codifica:

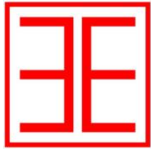
UX LS5302

Rev. 01

Pag. 3 di 5

INGRESSO TIPO "A" 22° 30'





ENERGY
ENVIRONMENT
ENGINEERING

Piano tecnico delle Opere - Progetto definitivo
Opera 3 - Caratteristiche Componenti

OGGETTO / SUBJECT

043.22.01.R08

00

Apr 2023

53/58

TAG

REV

DATE

PAG / TOT



CLIENTE / CUSTOMER



Linee 132 – 150 kV
Palo Gatto con e senza piattaforma per transizione aereo – cavo.
Tiro orizzontale in EDS 21% Zona A – EDS 18% Zona B

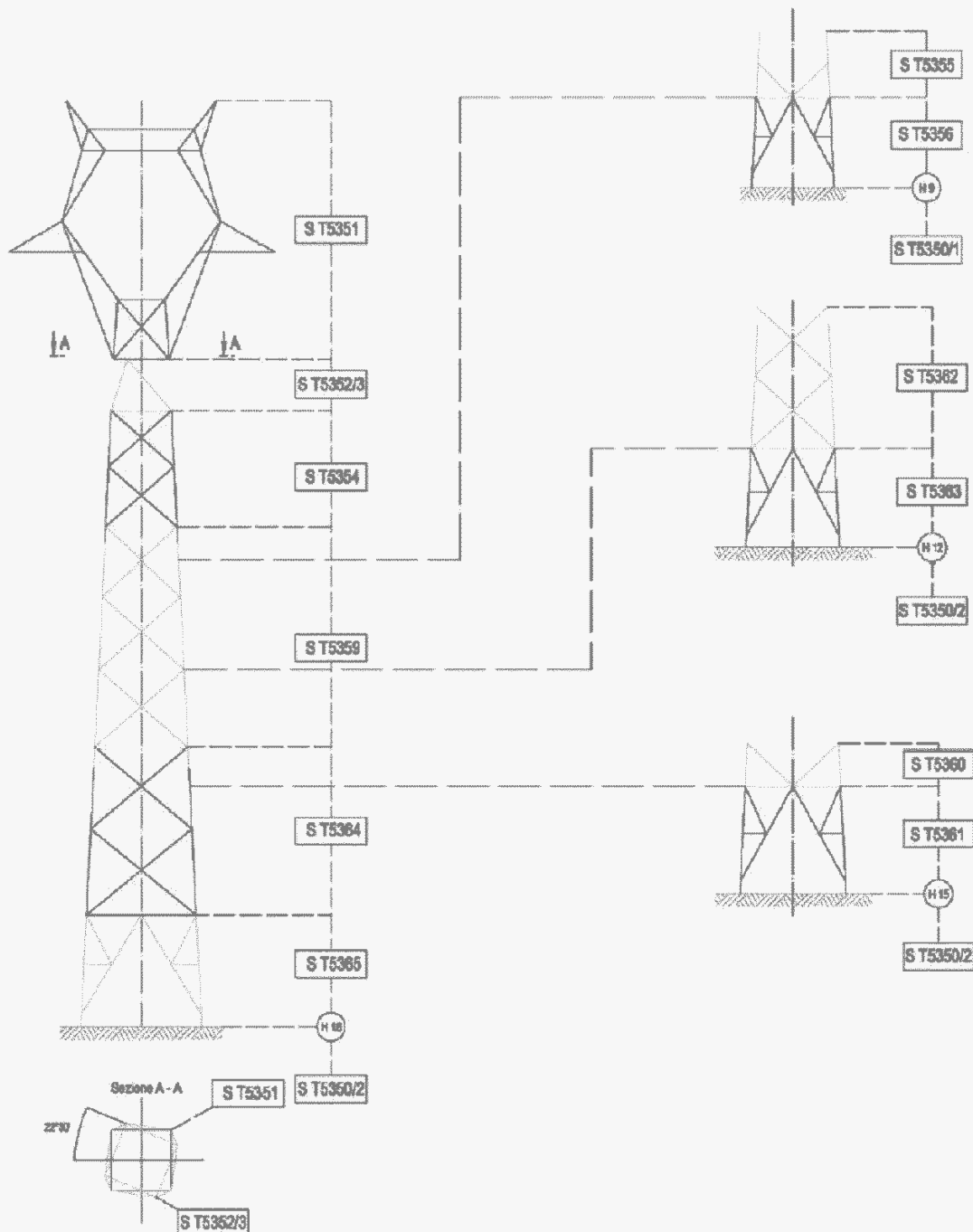
Codifica:

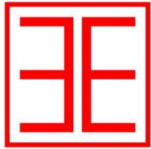
UX LS5302

Rev. 01

Pag. 4 di 5

INGRESSO TIPO "B" 22° 30'





ENERGY
ENVIRONMENT
ENGINEERING

Piano tecnico delle Opere - Progetto definitivo
Opera 3 - Caratteristiche Componenti



OGGETTO / SUBJECT

043.22.01.R08

00

Apr 2023

54/58

TAG

REV

DATE

PAG / TOT

CLIENTE / CUSTOMER



Linee 132 – 150 kV
Palo Gatto con e senza piattaforma per transizione aereo – cavo.
Tiro orizzontale in EDS 21% Zona A – EDS 18% Zona B

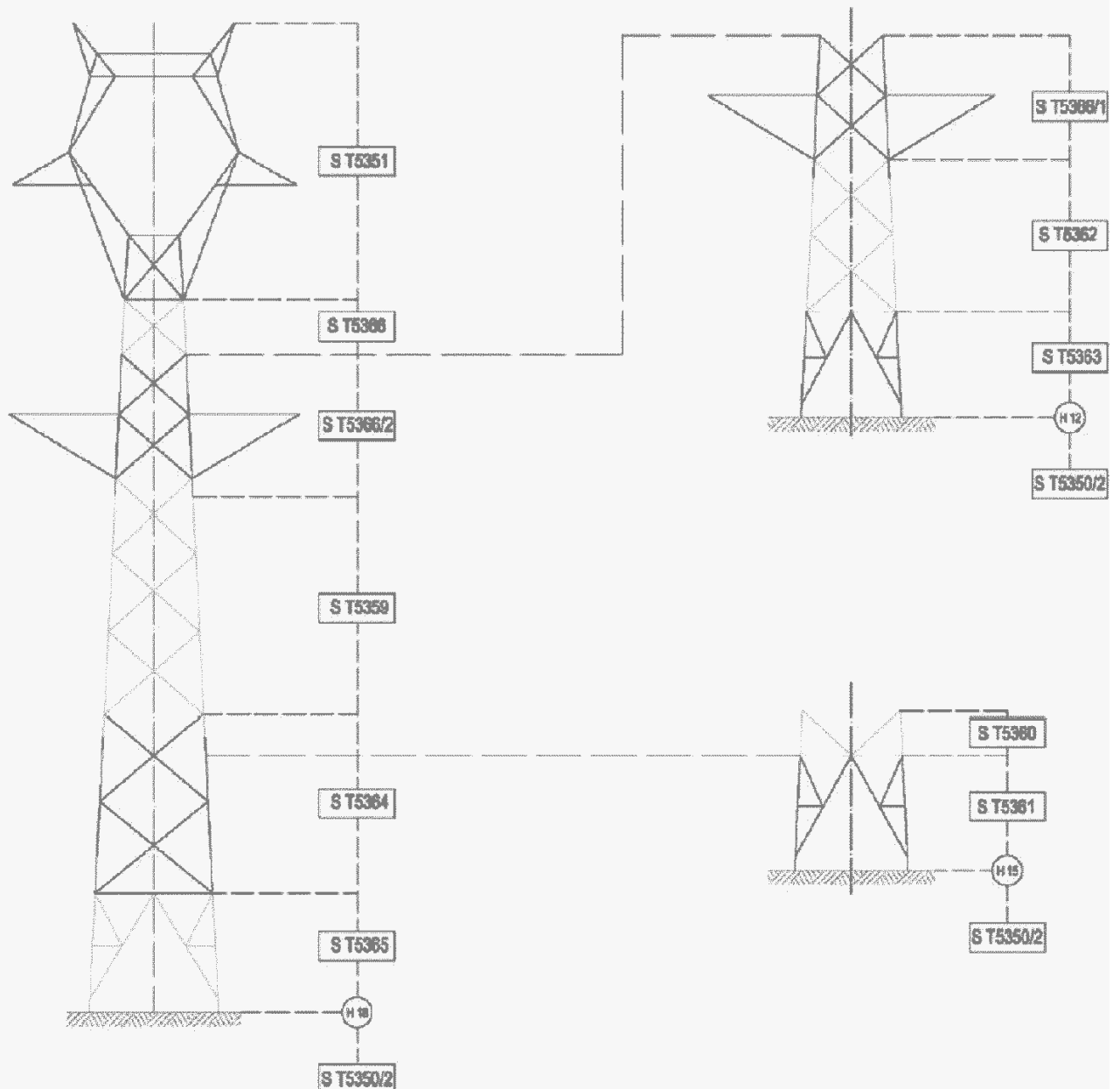
Codifica:

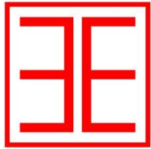
UX LS5302

Rev. 01

Pag. 5 di 5

INGRESSO NORMALE A 0° CON PIATTAFORMA





ENERGY
ENVIRONMENT
ENGINEERING

Piano tecnico delle Opere - Progetto definitivo
Opera 3 - Caratteristiche Componenti

OGGETTO / SUBJECT

043.22.01.R08

00

Apr 2023

55/58

TAG

REV

DATE

PAG / TOT

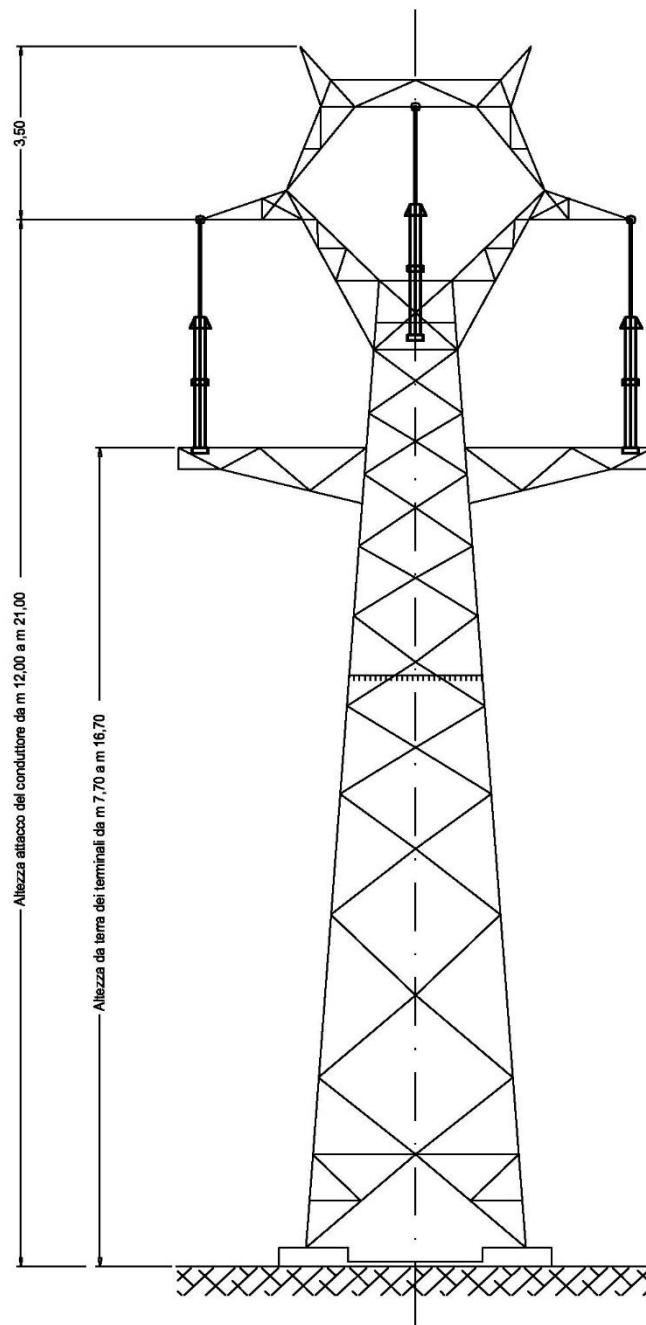


CLIENTE / CUSTOMER

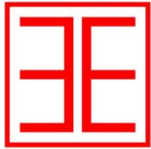


LINEE A 132-150 kV
SOSTEGNO
PORTALE
CON TERMINAZIONI CAVI AT

disegno non in scala



⚡ punto di attacco del conduttore



ENERGY
ENVIRONMENT
ENGINEERING

Piano tecnico delle Opere - Progetto definitivo
Opera 3 - Caratteristiche Componenti



OGGETTO / SUBJECT

043.22.01.R08

00

Apr 2023

56/58

TAG

REV

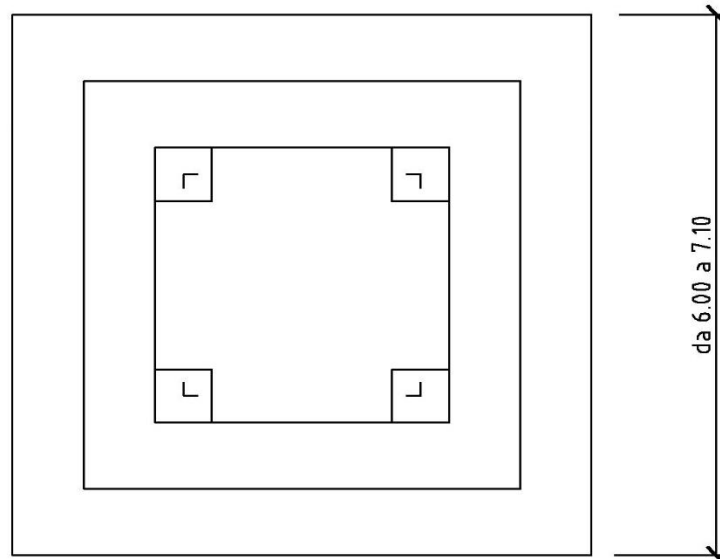
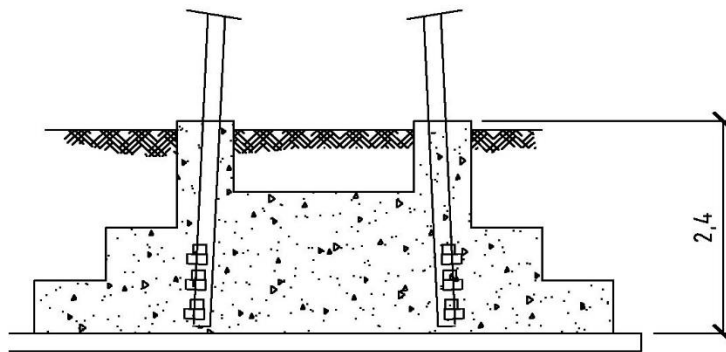
DATE

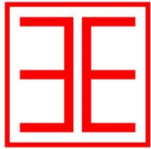
PAG / TOT

CLIENTE / CUSTOMER



LINEE A 132-150 kV
FONDAZIONE TIPO
PER SOSTEGNO PORTALE A TIRO PIENO
BLOCCO UNICO





ENERGY
ENVIRONMENT
ENGINEERING

Piano tecnico delle Opere - Progetto definitivo
Opera 3 - Caratteristiche Componenti



OGGETTO / SUBJECT

043.22.01.R08

00

Apr 2023

57/58

TAG

REV

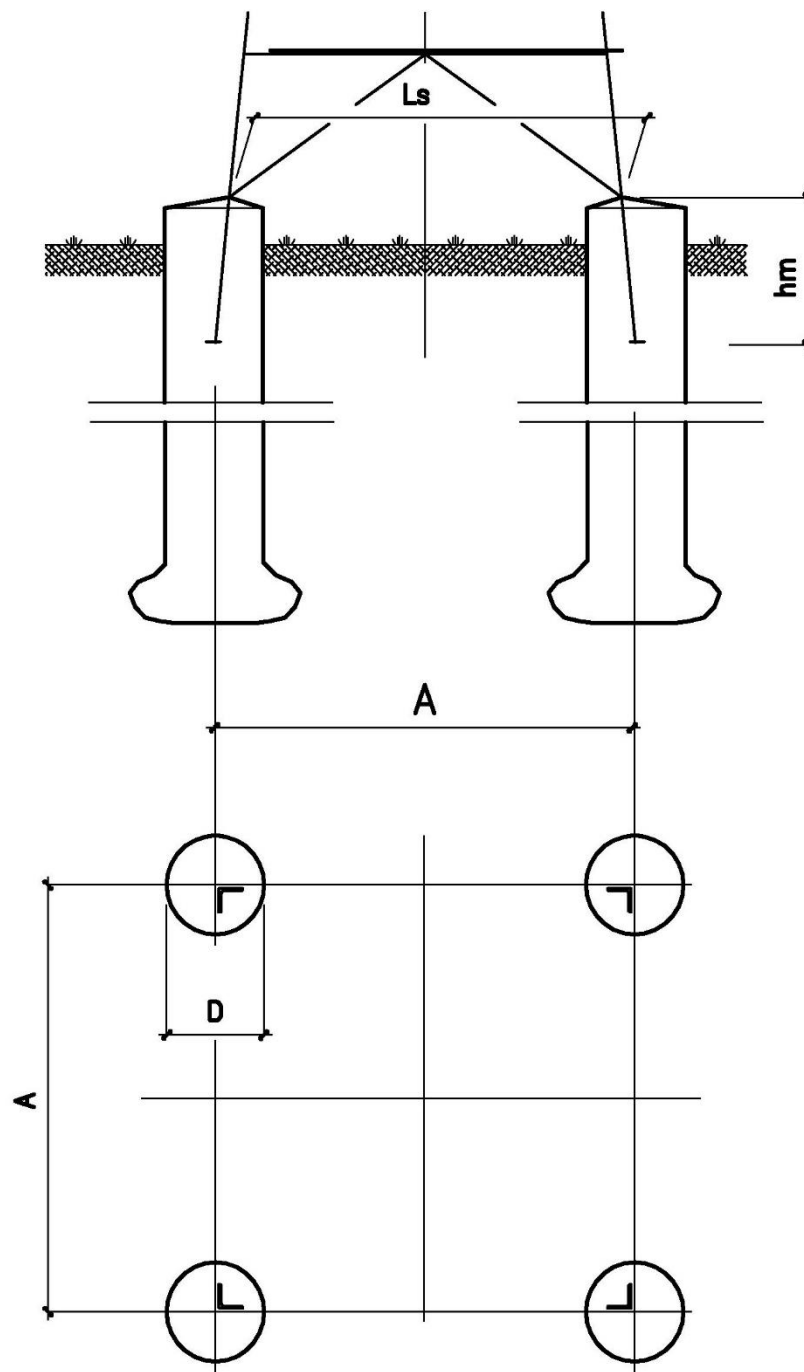
DATE

PAG / TOT

CLIENTE / CUSTOMER

Terna

Schematico fondazione su pali trivellati
per sostegni a traliccio
di linee elettriche alta tensione





ENERGY
ENVIRONMENT
ENGINEERING

Piano tecnico delle Opere - Progetto definitivo
Opera 3 - Caratteristiche Componenti

OGGETTO / SUBJECT

043.22.01.R08

00

Apr 2023

58/58

TAG

REV

DATE

PAG / TOT

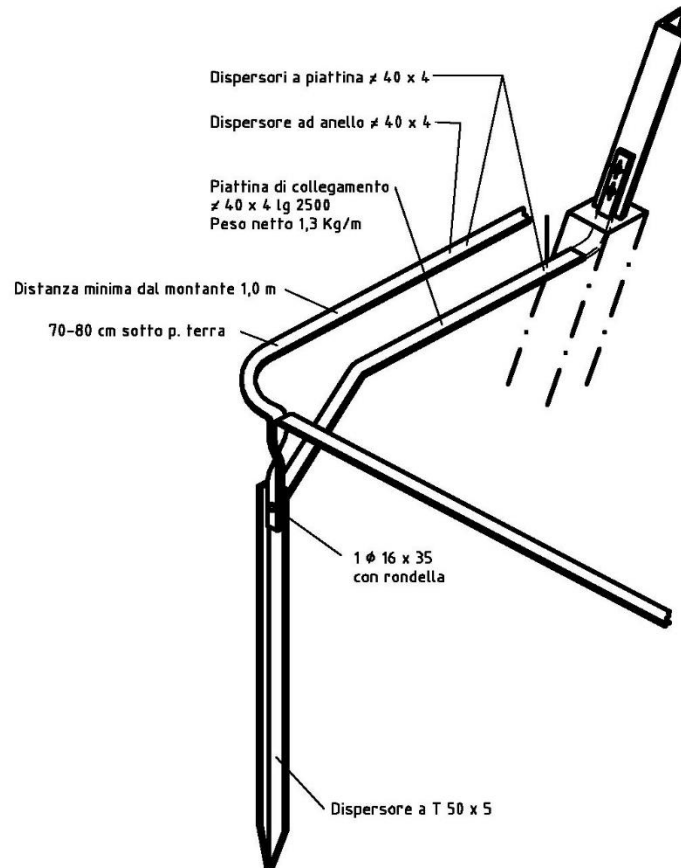
CLIENTE / CUSTOMER



LINEE A 132-150 kV
SCHEMA DI IMPIANTO
DI MESSA A TERRA
PER FONDAZIONE SOSTEGNI

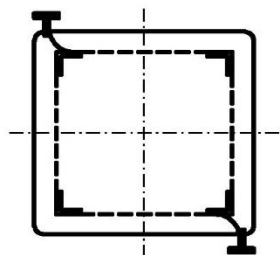
disegno non in scala

Particolari di collegamento dei dispersori al palo



IMPIEGO
MATERIALE
PROTEZIONE
PESO
TOLLERANZE
COLLAUDO

Per messa a terra in genere
Fe 37 B uni 5334-64
Mediante zincatura a caldo
Kg 8 ~
Sulle misure 2% - sul peso 8%
Dimensionale e della zincatura secondo
norme CEI 7-6-Ed. VII 1968 238



2 piattine di collegamento
2 dispersori di terra in ferro zincato a T 50 x 5

