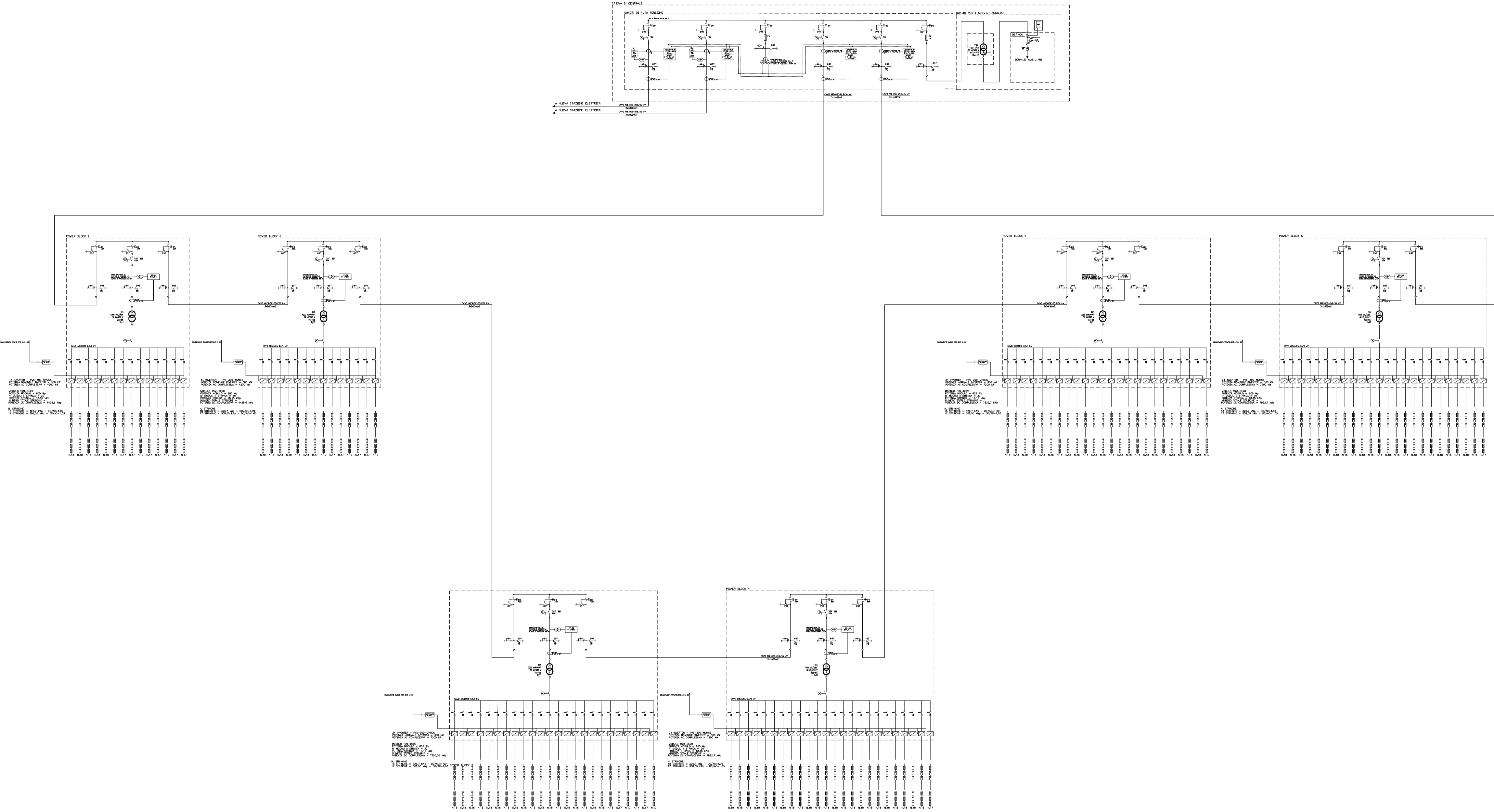


RIEPILOGO DATI - IMPIANTO FOTOVOLTAICO "TAVOLETTA"	
MODELLO MODULO	TSM-DEG21C.20
POTENZA MODULO	605 Wp
NUMERO DI MODULI	66240
POTENZA DC COMPLESSIVA	40075,2 kWp
MODELLO INVERTER	PVS-300-MVMCS
POTENZA INVERTER	300 kW
NUMERO DI INVERTER	124
POTENZA AC COMPLESSIVA	37200 kW
POTENZA TRASFORMATORE	4200 kW
NUMERO TRASFORMATORE	4
TIPOLOGIA TRASFORMATORE	ONAN
RAPPORTO DC/AC	1,06
POTENZA IN IMMISSIONE	37200 kW
TENSIONE DI CONNESSIONE	36 kV



REGIONE PUGLIA

Provincia di Foggia (FG)

COMUNE DI CERIGNOLA



REV.	DESCRIZIONE	DATA	REDATTO	CONTROL.	APPROV.
2	EMISSIONE PER INTEGRAZIONE	21/04/23	DE LUCA S.	BAIARDO G.	NASTASI A.
1	EMISSIONE PER ENTI ESTERNI	15/07/21	ANTEX	FURNO C.	NASTASI A.
0	EMISSIONE PER COMMENTI	04/07/21	ANTEX	FURNO C.	NASTASI A.

Committente:

HERGO RENEWABLES S.P.A.

Sede legale in via Privata Maria Teresa, 8, 20123, Milano
Partita I.V.A. 10416260965, R.E.A. n. 2529863

Società di Progettazione: **INGEGNERIA & INNOVAZIONE**

Antex group

Via Jonica, 16 - Loc. Belvedere - 96100 Siracusa (SR) Tel. 0931.1663409
web: www.antexgroup.it e-mail: info@antexgroup.it

Progetto: **PROGETTO DI UN IMPIANTO AGRO-FOTOVOLTAICO AVENTE POTENZA PARI A 40,0752 MWp E RELATIVE OPERE DI CONNESSIONE, INTEGRATO CON LA COLTIVAZIONE DI FORAGGIO, DA REALIZZARSI NEL COMUNE DI CERIGNOLA (Loc. "TAVOLETTA")**

Progettista/Resp. Tecnico: **Dott. Ing. Antonino Signorella**
Ordine degli Ingegneri della Provincia di Catania n° 6109 sez. A

Tavola: **SCHEMA ELETTRICO UNIFILARE**

Scala: N.D.	Nome DIS./FILE: C21025S05-PD-EE-13-02	Allegato: 1/1	F.to: A1	Livello: DEFINITIVO
-------------	---------------------------------------	---------------	----------	----------------------------