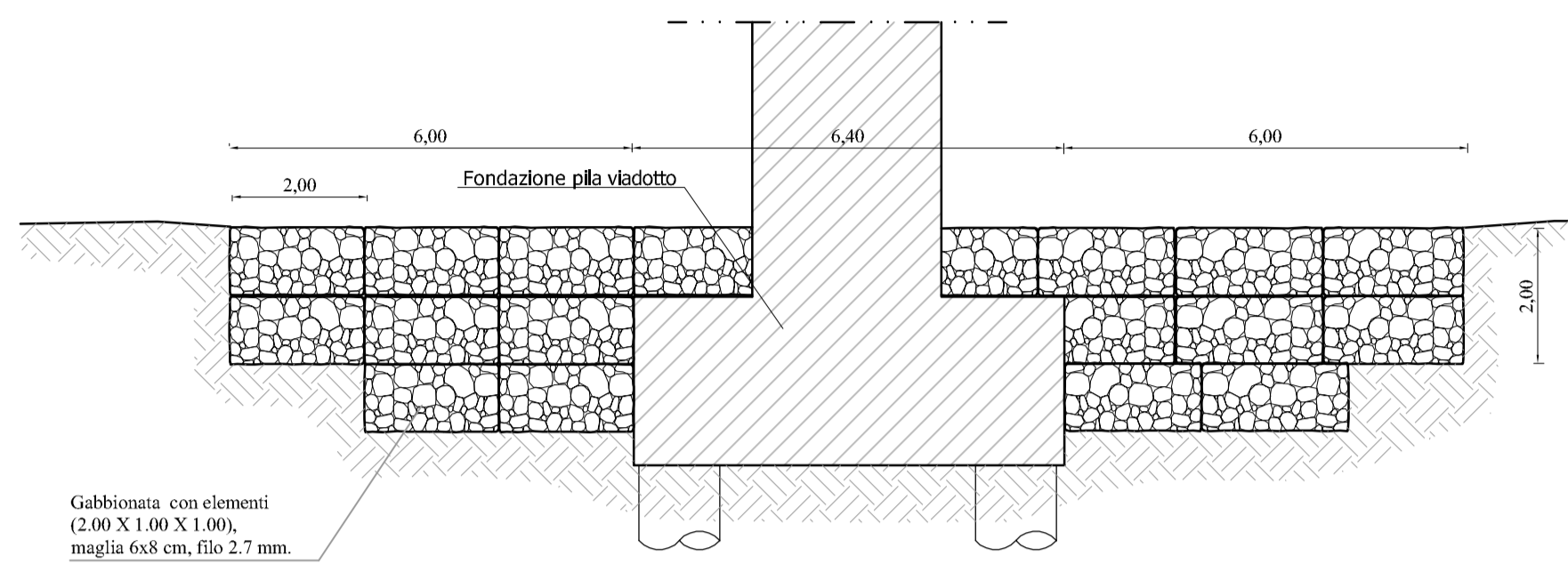
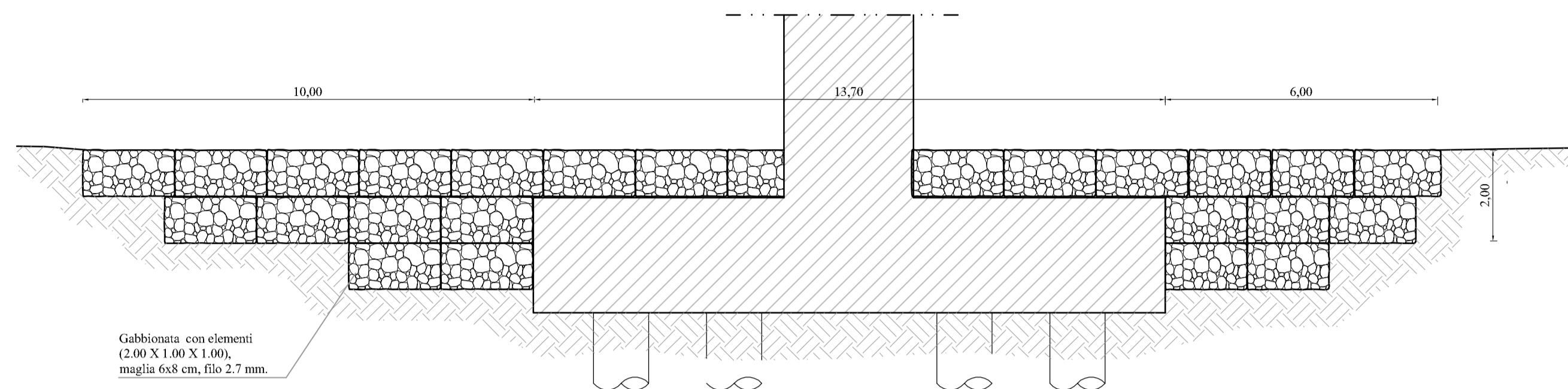


Particolari opere di protezione idrauliche Vallone Salso

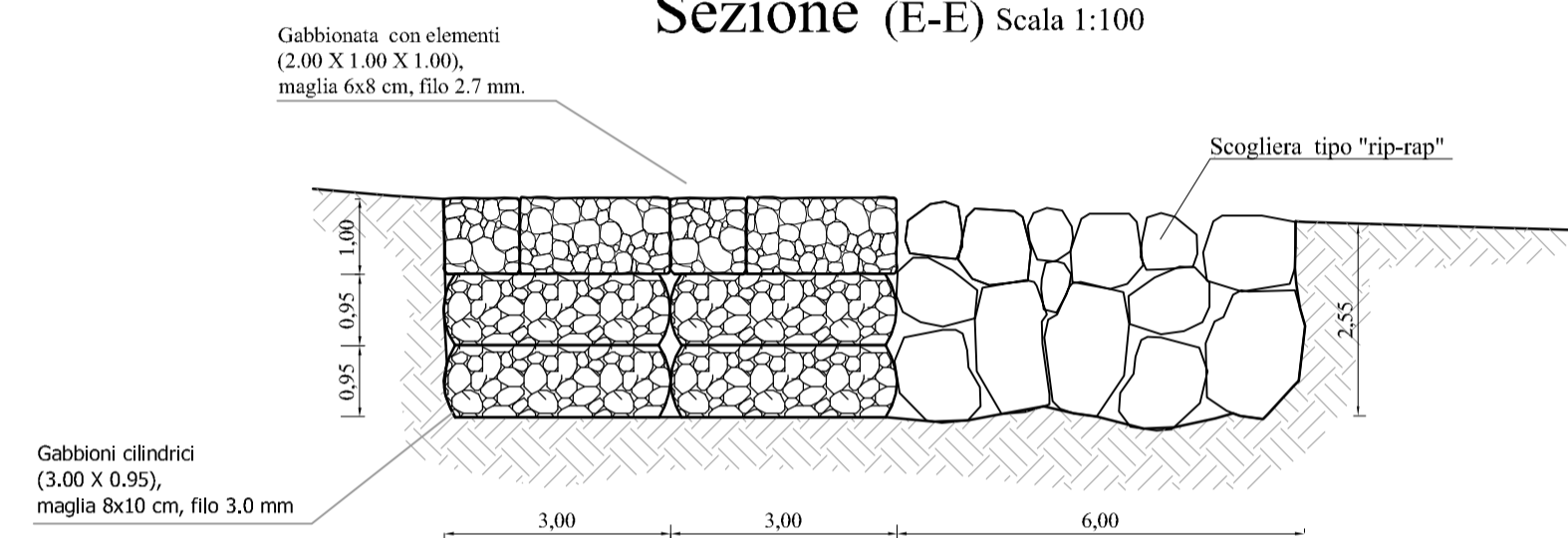
Sezione (B-B) Scala 1:100



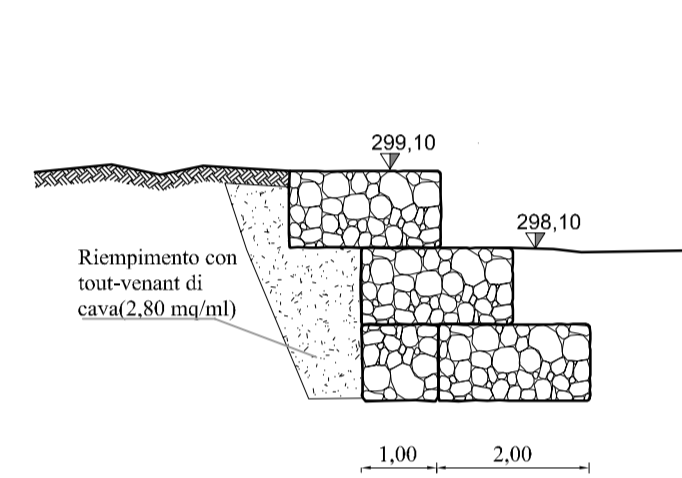
Sezione (C-C) Scala 1:100



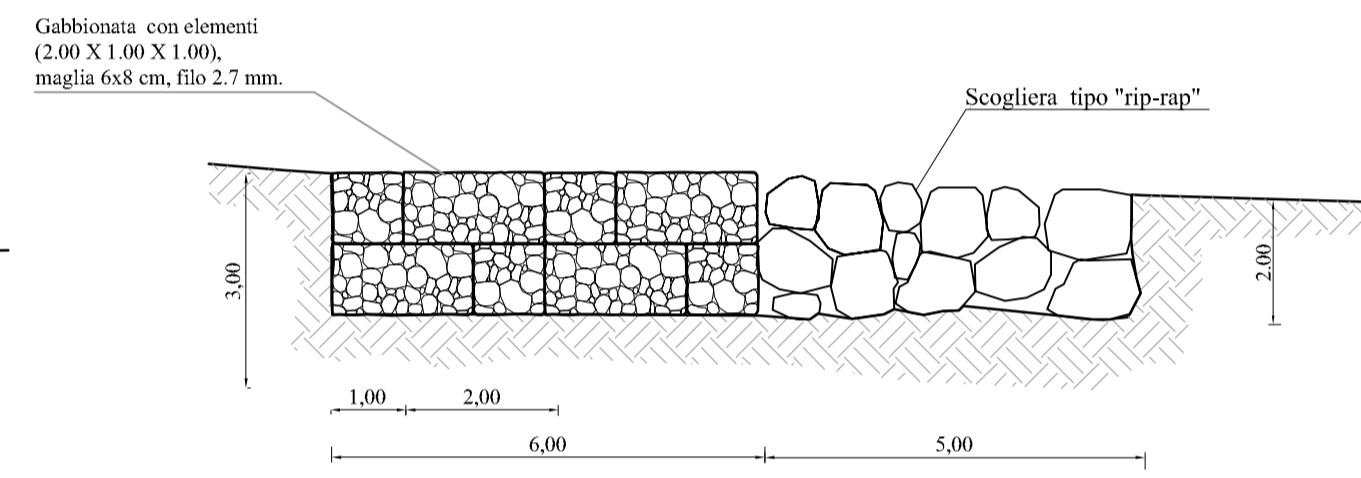
Sezione (E-E) Scala 1:100



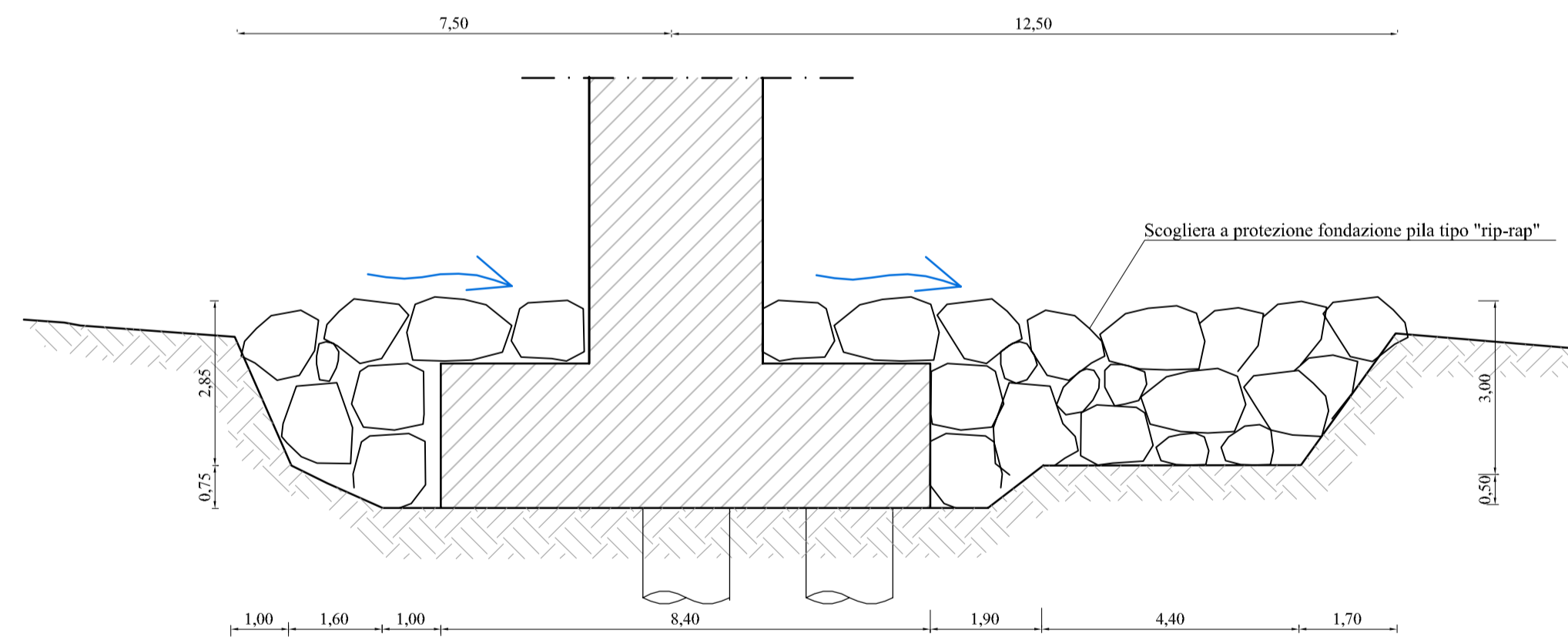
Sezione (D-D) Scala 1:100



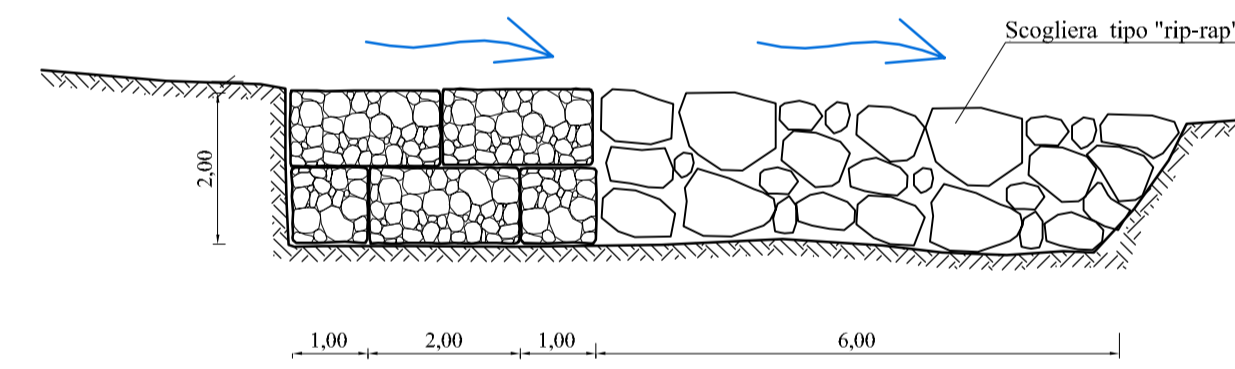
Sezione (F-F) Scala 1:100



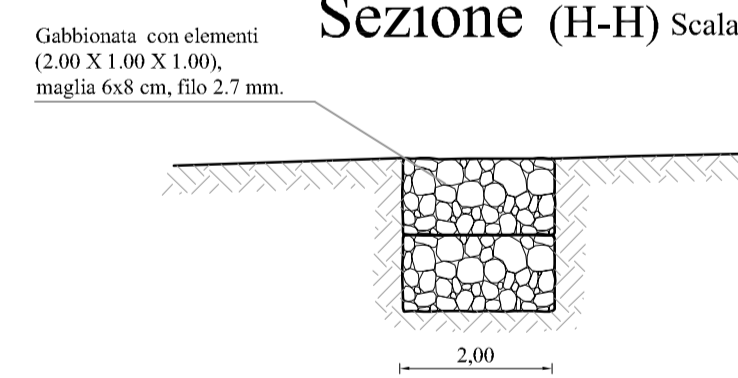
Sezione (G-G) Scala 1:100
protezione fondazione pila



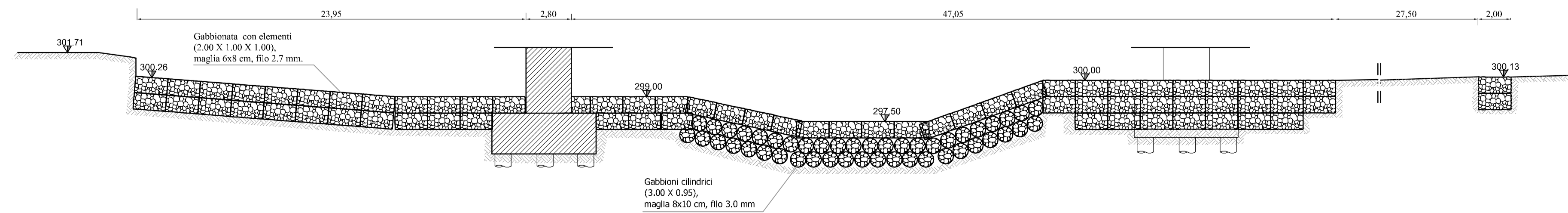
Soglia di fondo Scala 1:100



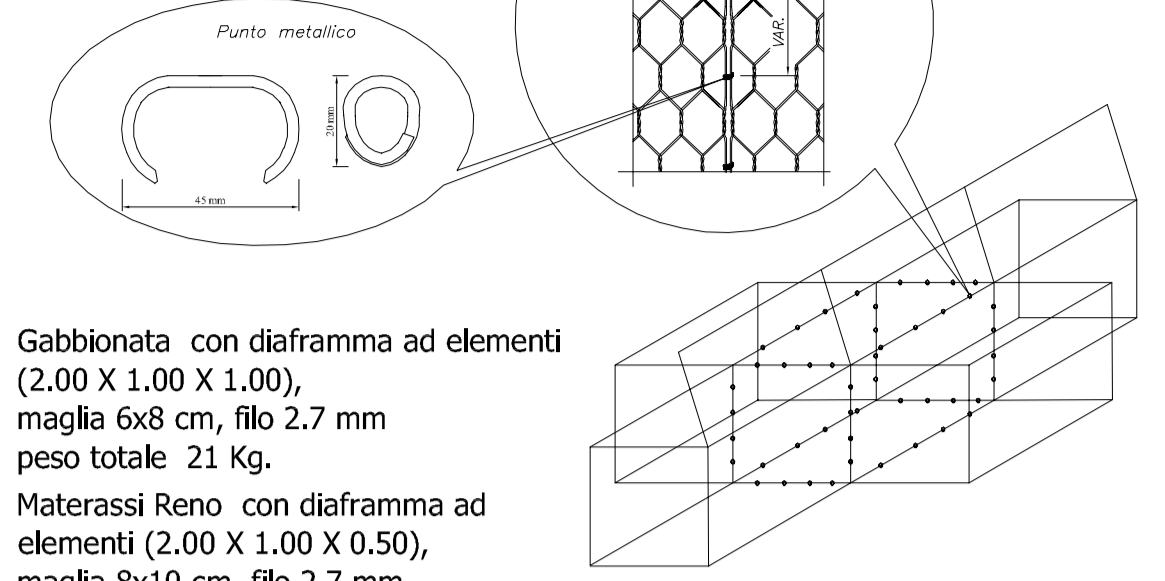
Sezione (H-H) Scala 1:100



Sezione trasversale (A-A) Scala 1:200



Particolare legature tra i gabbioni lungo i bordi di rete a contatto con punti metallici meccanizzati



Gabionata con diaframma ad elementi (2.00 X 1.00 X 1.00), maglia 6x8 cm, filo 2.7 mm peso totale 21 Kg.

Materassi Reno con diaframma ad elementi (2.00 X 1.00 X 0.50), maglia 8x10 cm, filo 2.7 mm peso totale 14.5 Kg.

Gabbioni cilindrici (3.00 X 0.95), volume 2.15 mc maglia 8x10 cm, filo 3.0 mm peso totale 21 Kg.

CARATTERISTICHE DEI MATERIALI

Gabbioni	- Diametro filo zincato =	2.7-3.0 mm
	- Normativa di riferimento =	UNI 8018
Materassi Reno	- Diametro filo zincato =	2.7 mm
	- Normativa di riferimento =	UNI 8018
Scogliera	- Maglia =	6x8 - 8x10 cm
	- Ammasso costituito da:	
	- scogli da 50 a 1000 Kg (1° cat)	15%
	- scogli da 1.000 a 3.000 Kg (2° cat)	45%
	- scogli da 3.000 a 7.000 Kg (3° cat)	30%
	- scogli di oltre 7.000 (4° cat)	10%

Tutti gli elementi sono costituiti da rete metallica a doppia torsione e maglia esagonale tessuta con trafilato di ferro a doppia zincatura conforme alle norme uni 8018 ed alla circolare del CONS. SUP. LL.PP.N° 2078 del 27/08/1962 vigenti in materia. Tutti i materiali indicati nei dettagli, che sono eventualmente riconducibili ad una precisa casa produttrice, sono da intendersi a puro titolo di riferimento, rimandando all'impresa esecutrice e alla Direzione Lavori la libera scelta di materiali diversi con caratteristiche equivalenti.



CORRIDOIO PLURIMODALE TIRRENICO-NORD EUROPA
ITINERARIO AGRIGENTO -CALTANISSETTA-A19
S.S. N° 640 "DI PORTO EMPEDOCLE"
AMMODERNAMENTO E ADEGUAMENTO ALLA CAT. B DEL D.M. 5.11.2001
Dal km 44+000 allo svincolo con l'A19

PROGETTO DEFINITIVO

GRUPPO DI PROGETTAZIONE

ATI:
TECHNITAL s.p.a. (mandataria)
S.I.S. Studio di Ingegneria Stradale s.r.l.
DELTA Ingegneria s.r.l.
INFRATEC s.r.l Consulting Engineering
PROGIN s.p.a.

RESPONSABILI DI PROGETTO

Dott. Ing. M. Raccosta
Ordine Ing. Verona n° A1665
Prof. Ing. A. Bevilacqua
Ordine Ing. Palermo n° 4058
Dott. Ing. M. Carfino
Ordine Ing. Agrigento n° A628
Dott. Ing. N. Troccoli
Ordine Ing. Potenza n° 836
Dott. Ing. S. Esposito
Ordine Ing. Roma n° 20837

IL GEOLOGO

INTEGRAZIONI PRESTAZIONI SPECIALISTICHE
Dott. Ing. M. Raccosta

VISTO IL RESPONSABILE DEL PROCEDIMENTO

Dott. Ing. Massimiliano Fidenzi

VISTO IL RESPONSABILE DEL SERVIZIO PROGETTAZIONE

Dott. Ing. Antonio Valente

DATA

PROTOCOLLO

SISTEMAZIONI IDRAULICHE VALLONE SALSO - Viadotto Salso PARTICOLARI OPERE DI PROTEZIONE IDRAULICHE

CODICE PROGETTO	NOME FILE	REVISIONE	FOGLIO	SCALA:
L0407B	ID03-IDR-PI12.dwg	B	01 di 01	
D				
C				
B	REVISIONE a seguito istruttoria ANAS 19/03/07	Aprile 2007	A. Mita	F. Arculli
A	EMMISSIONE	Ottobre 2006	A. Mita	F. Arculli
REV.	DESCRIZIONE	DATA	VERIFICATO RESP. TECNICO	APPROVATO RESP. OTTIMIZZAZIONE