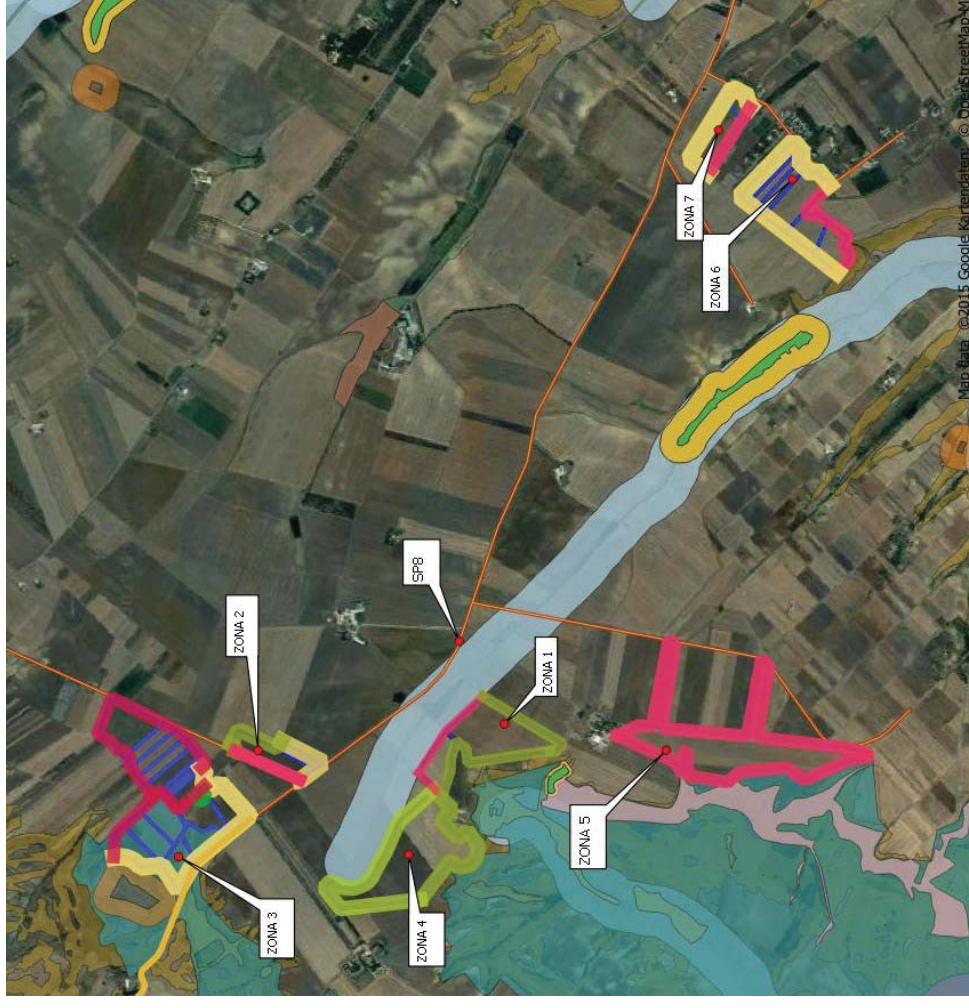


OPERE DI MITIGAZIONE VISIVA: FASCE PERIMETRALI

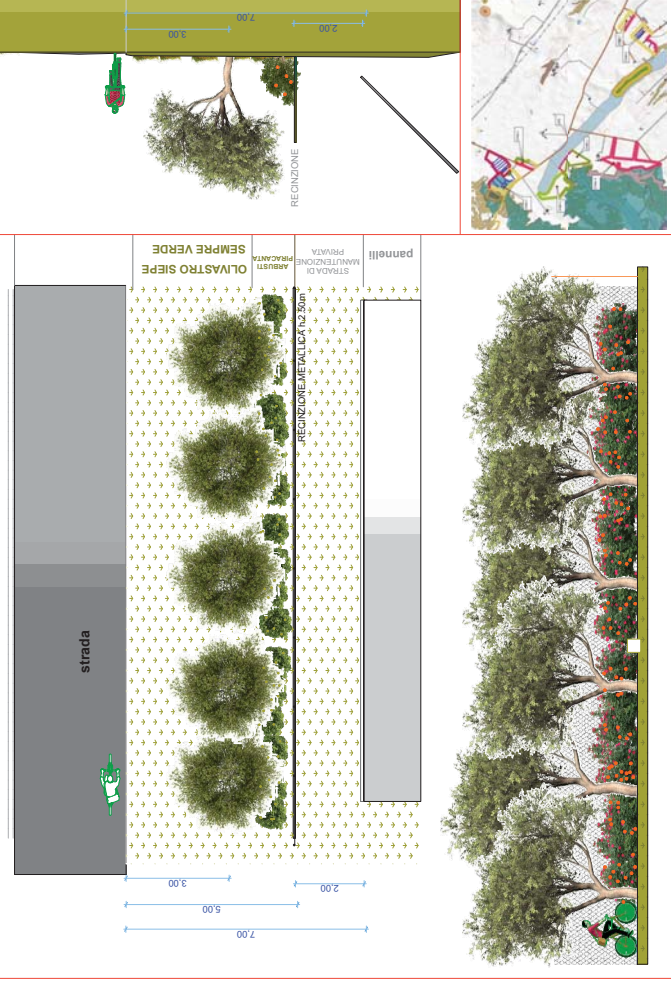
MITIGAZIONE VISIVA SUI FRONTI PANORAMICI

Per la presente fascia di mitigazione denominata "FASCIA GIALLA", utilizzata per le aree di particolare pregio panoramico da preservare, è costituita da un doppio filare di alberi con OLIVASTRO E MANDORLO posti ad interasse stilato di circa 3,0 m; di "PIRACANTA" ALTA CIRCA 1,30 M. Nella parte bassa a ridosso della recinzione è prevista una siepe con arbusti. La piracanta tra l'altro è un esemplare di pianta a dir poco eccezionale per la fauna selvatica; infatti, i suoi fiori attirano gli insetti impollinatori, mentre la fitta crescita spinosa favorisce la nidificazione di uccelli che si nutrono anche delle bacche.



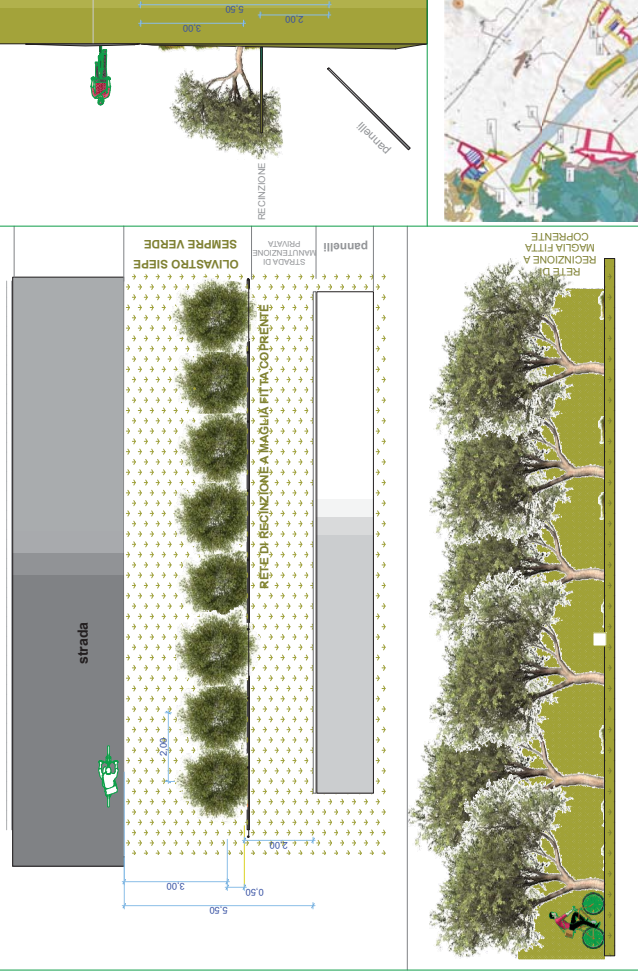
MITIGAZIONE VISIVA FASCIA ROSSA 7,0 M

La presente fascia di mitigazione, denominata fascia verde leggera, è costituita da un filare di alberature del tipo OLIVASTRO che raggiunge un'altezza di circa 5m; da una fascia retrostante di arbusti "PIRACANTA" di altezza circa 1,30 m; dalla recinzione alta 2,50 m dotata di fiori per paesaggio fauna selvatica. La piracanta tra l'altro è un esemplare di pianta a dir poco eccezionale per la fauna selvatica; infatti, i suoi fiori attirano gli insetti impollinatori, mentre la fitta crescita spinosa favorisce la nidificazione di uccelli che si nutrono anche delle bacche.



MITIGAZIONE VISIVA FASCIA VERDE RISTRITTA 5,50 M

La presente fascia arborea di mitigazione visiva è costituita da un solo filare di alberi del tipo OLIVASTRO, posti ad un interasse di circa 2m e dalla rete di recinzione a maglia fitta coprente. Le reti sono dotate di aperture per passaggio fauna selvatica. Essa ha una larghezza di 5,50 m, ed è utilizzata per esigenze di ristrettezza della fascia di mitigazione visiva.



COMUNE DI GRAVINA IN PUGLIA



REGIONE PUGLIA



COMUNE DI POGGIORSINI

PROGETTO RELATIVO ALLA COSTRUZIONE ED ESERCIZIO DI UN IMPIANTO DI PRODUZIONE DELL'ENERGIA ELETTRICA DA FONTE FOTOVOLTAICA AVENTE POTENZA IN IMMISSIONE PARIA 117 MW E POTENZA MODULI PARIA 140,70 MWp CON RELATIVO COLLEGAMENTO ALLA RETE ELETTRICA - IMPIANTO UBICATO IN AGRO DEI COMUNI DI GRAVINA DI PUGLIA E POGGIORSINI (BA)

ELABORATO

DETTAGLI OPERE DI MITIGAZIONE

Utile Prog.	Condiz. Ristrutturabilità	Tip. Cos.	Res. Elevazion.	N° Foglia	Tr. Fogli	N° Elaborato	Data	Scala
PD	202001861	EG	—	01	01	EG_03.08	31/05/2023	—

REV.	DATA	OGGETTO DELLA MODIFICA	ESABATO	INTEGRATO	APPROVATO
00	31/05/2023	DOC. INTEGRATIVA RICHIESTE MANE PROT. N. 0656973/CTVA 000919/MIC 060979-F	#	NA	GM

PROGETTAZIONE

PROIMA SRL
C.so Umberto, 580 - TEL.0862 4454063
69015 MONTE SILVANO (PE)
via Francesco Crispi, 55 - Foggia
call. 347 2616472

ARCH. FRANCESCO FERRANTINI
www.ferrantini.it

TECNICO SPECIALISTA

(TIMBRO E FIRMA)

SPAZIO RISERVATO AGLI ENTI

RICHIEDENTE
SERTEK 1 S.R.L.
C.F.P. IVA 02031640735
VIALE MAGNA GRECIA 420A
74121 - TARANTO (TA)

(TIMBRO E FIRMA PER BENEFICIARIE)