



COMUNE DI GRAVINA
IN PUGLIA



REGIONE PUGLIA



COMUNE DI POGGIORSINI

PROGETTO RELATIVO ALLA COSTRUZIONE ED ESERCIZIO DI UN IMPIANTO DI PRODUZIONE DELL'ENERGIA ELETTRICA DA FONTE FOTOVOLTAICA AVENTE POTENZA IN IMMISSIONE PARI A 117,13 MW E POTENZA MODULI PARI A 140,70 MWp CON RELATIVO COLLEGAMENTO ALLA RETE ELETTRICA - IMPIANTO UBICATO IN AGRO DEI COMUNE DI GRAVINA DI PUGLIA E POGGIORSINI (BA)

ELABORATO

Planimetria e sezioni strade di accesso

Livello Prog.	Codice Rintracciabilità	Tipo Doc.	Sez. elaborato	N° Foglio	Tot. Fogli	N° Elaborato	Data	Scala
PD	202001861	EG	07	1	1	EG_06.01	15.05.2023	varia

REV.	DATA	OGGETTO DELLA MODIFICA	ESEGUITO	VERIFICATO	APPROVATO
00	30/11/2021	PRIMA EMISSIONE	MV	MA	GDM
01	31.05.2023	INTEGRAZIONE RICHIESTA MASE PROT. N. 0050937, CTVA 0003919, MIC 0003979-P	MV	MA	GDM

PROGETTAZIONE

PROIMA srl
C.so Umberto, 590 - TEL 085 - 4454053
Espansione 1 - Ing. C
65015 MONTESILVANO (PE)
P. IVA/ CF 02245080680

TECNICO SPECIALISTA

PROIMA SRL
C.F. e P.IVA 02245080680
C.so Umberto 590/C
65016 Montesilvano (PE)
Tel. +39 0854.454.053
amministrazione@proimasrl.it - www.proimasrl.it

marcovolpearchitetto
via D'Annunzio, 45 - Montesilvano (PE)
info@marcovolpearchitetto.it

(TIMBRO E FIRMA)

(TIMBRO E FIRMA)

SPAZIO RISERVATO AGLI ENTI

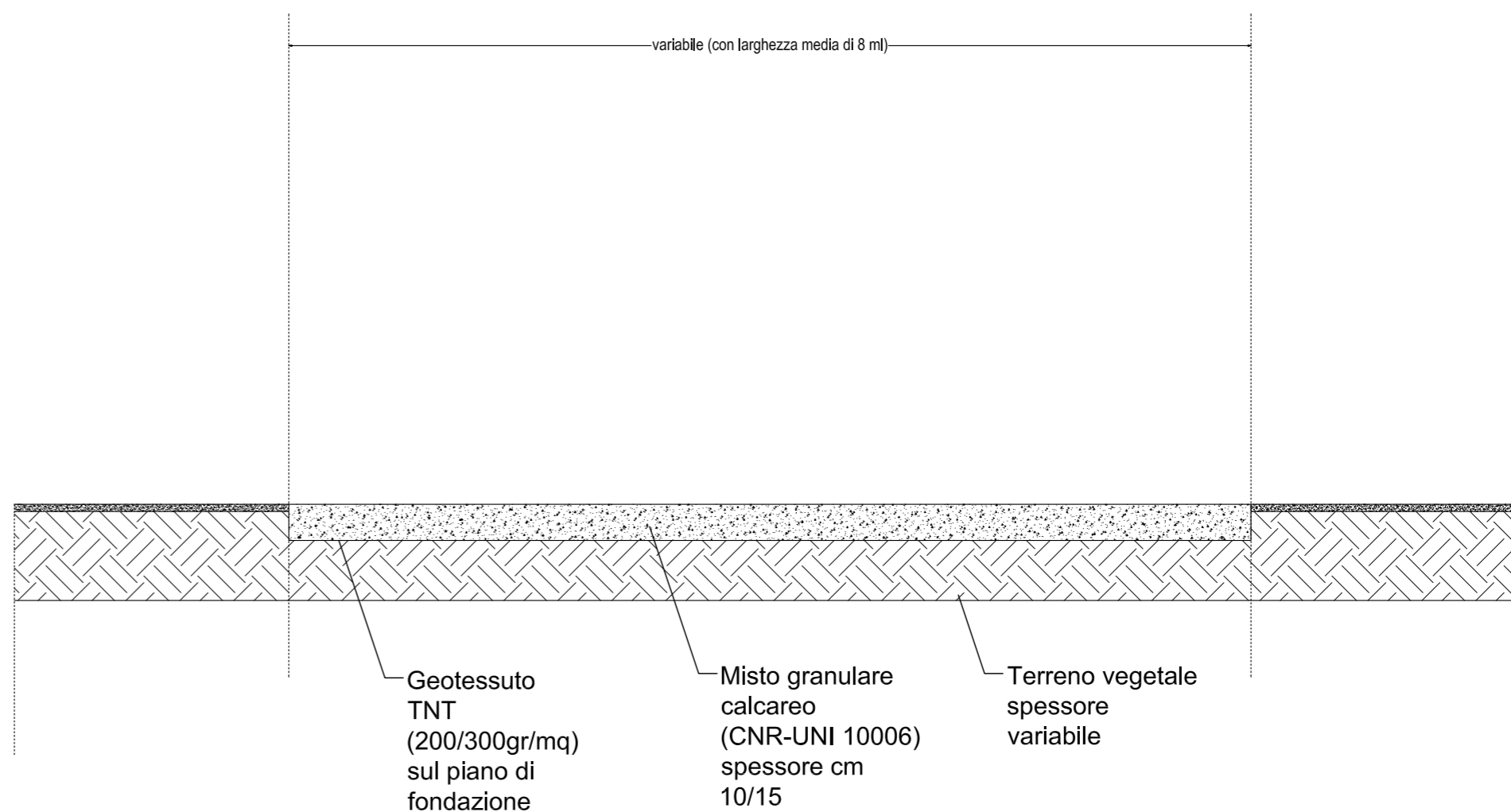
RICHIEDENTE

SERTEKH 1 S.R.L.
C.F./P.IVA 03231640735
VIALE MAGNA GRECIA 420/A
74121 - TARANTO (TA)

(TIMBRO E FIRMA PER BENESTARE)

Sezione Strada di Accesso e Distribuzione

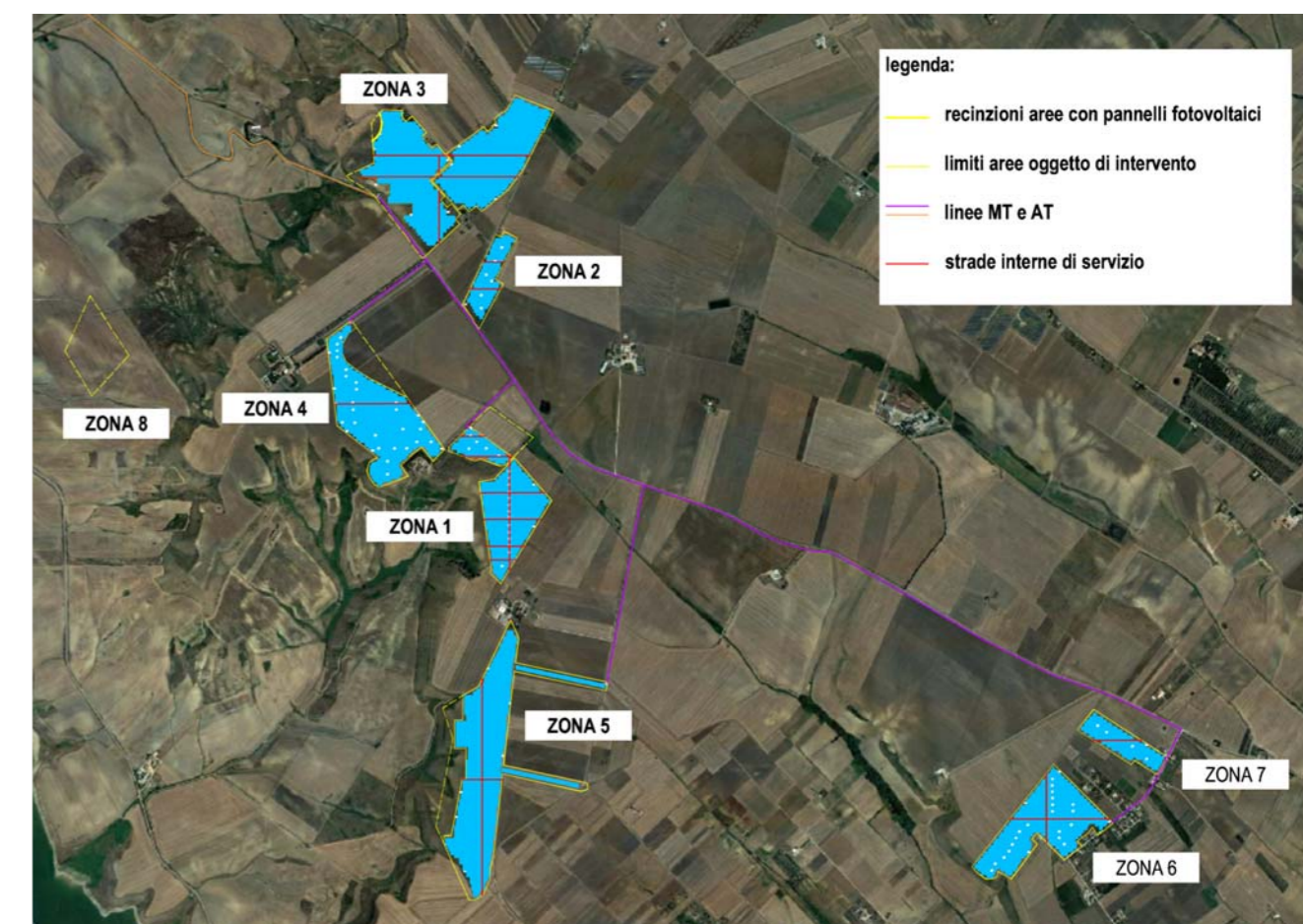
scala 1:50



Tipologia di Lavorazione di Strada in Misto Stabilizzato



Planimetria strade di accesso



Sezione Piazzola

scala 1:50

Le piazzole in cui non vi sono le cabine (necessarie per la movimentazione dei mezzi per la coltivazione) in sezione hanno la medesima stratigrafia delle strade di distribuzione

Le piazzole in cui sono individuate le cabine (di qualsiasi tipologia) in sezione hanno un riempimento sottofondazione e la fondazione in cls armato della cabina stessa che fa da 'pavimentazione' della piazzola

