



COMUNE DI GRAVINA
IN PUGLIA



REGIONE PUGLIA



COMUNE DI POGGIORSINI

PROGETTO RELATIVO ALLA COSTRUZIONE ED ESERCIZIO DI UN IMPIANTO DI PRODUZIONE DELL'ENERGIA ELETTRICA DA FONTE FOTOVOLTAICA AVENTE POTENZA IN IMMISSIONE PARI A 117,13 MW E POTENZA MODULI PARI A 140,70 MW_p CON RELATIVO COLLEGAMENTO ALLA RETE ELETTRICA - IMPIANTO UBICATO IN AGRO DEI COMUNE DI GRAVINA DI PUGLIA E POGGIORSINI (BA)

ELABORATO

INTERFERENZE DELL'IMPIANTO CON BACINO IDROGRAFICO

Livello Prog.	Codice Rintracciabilità	Tipo Doc.	Sez. elaborato	N° Foglio	Tot. Fogli	N° Elaborato	Data	Scala
PD	202001861	EG	08	01	13	08.02.c	31/05/2023	-

REV.	DATA	OGGETTO DELLA MODIFICA	ESEGUITO	VERIFICATO	APPROVATO
00	31/05/2023	DOC. INTEGRATIVA RICHIESTE MASE PROT. N. 0050937, CTVA 0003919, MIC 0003979-P	MDA	MA	GDM

PROGETTAZIONE



PROIMA SRL

C.F. e P.IVA 02245080680

C.so Umberto 590/C

65016 Montesilvano (PE)

Tel. +39 0854.454.053

amministrazione@proimasrl.it - www.proimasrl.it

PROIMA srl

C.so Umberto, 590 - TEL 085 - 4454053

Espansione 1 - Ing. C

65015 MONTESILVANO (PE)

P. IVA/ CF 02245080680

(TIMBRO E FIRMA)

TECNICO SPECIALISTA

Ing. MARIANO DE ANGELIS

Via del Santuario, 426/3 - 65125 Pescara

cell. 3484716211

(TIMBRO E FIRMA)

SPAZIO RISERVATO AGLI ENTI

RICHIEDENTE

SERTEKH 1 S.R.L.

C.F./P.IVA 03231640735

VIALE MAGNA GRECIA 420/A

74121 - TARANTO (TA)

(TIMBRO E FIRMA PER BENESTARE)

		<p align="center">PROGETTO RELATIVO ALLA COSTRUZIONE ED ESERCIZIO DI UN IMPIANTO DI PRODUZIONE DELL'ENERGIA ELETTRICA DA FONTE FOTOVOLTAICA AVENTE POTENZA IN IMMISSIONE PARI A 117,13 MW E POTENZA MODULI PARI A 137,17 MWp CON RELATIVO COLLEGAMENTO ALLA RETE ELETTRICA - IMPIANTO UBICATO IN AGRO DEI COMUNE DI GRAVINA DI PUGLIA E POGGIORSINI (BA)</p>	
---	---	---	---

1 SCOPO DEL DOCUMENTO

Premesso che la società Sertekh 1 srl a presentato il progetto per la realizzazione di un parco agrivoltaico all'interno di un'area agricola localizzata nei Comuni di Poggiorsini e Gravina di Puglia, in provincia di Bari; Il parco agrivoltaico prevede l'installazione di moduli fotovoltaici da 720 Wp per una potenza elettrica di picco circa pari a 137,17 MWp su un terreno a destinazione agricola di estensione circa 168 ha.

Scopo del presente documento è quello di integrare e chiarire alcuni punti della nota del Ministero dell'Ambiente e della Sicurezza Energetica del 03/04/2023 – 0050937

In particolare saranno chiariti i seguenti punti:

1. indicare per ciascuna area che compone l'impianto anche attraverso apposita cartografia, il reticolo idrografico presente (anche effimero) e le eventuali interferenze con le opere di impianto; specificare se si intendono realizzare opere di regimazione delle acque piovane ed eventuali altre opere idrauliche;

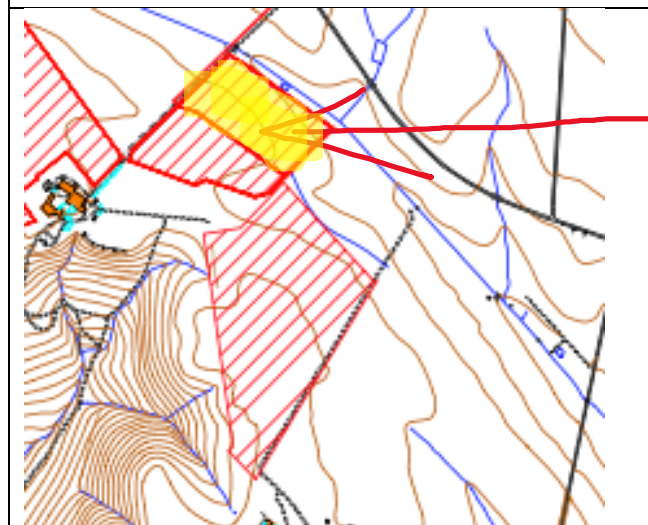
21060_P_EW_RT01	00	Interferenze dell'impianto con bacini idrografico	31/05/2023	1
Documento	REV	Descrizione	Data	Pag.

2 CHIARIMENTI DEI PUNTI

2.1 Zona 1



Vista aerea con ingombro pannelli



Particolare corografia CTR- interferenze
Bacino idrografico

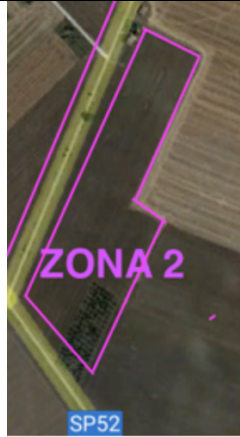

Fascia di rispetto fiume
Pentecchia non interessata da
edificazioni di alcun genere

21060_P_EW_RT01	00	Interferenze dell'impianto con bacini idrografico	31/05/2023	2
Documento	REV	Descrizione	Data	Pag.

		<p align="center">PROGETTO RELATIVO ALLA COSTRUZIONE ED ESERCIZIO DI UN IMPIANTO DI PRODUZIONE DELL'ENERGIA ELETTRICA DA FONTE FOTOVOLTAICA AVENTE POTENZA IN IMMISSIONE PARI A 117,13 MW E POTENZA MODULI PARI A 137,17 MWp CON RELATIVO COLLEGAMENTO ALLA RETE ELETTRICA - IMPIANTO UBICATO IN AGRO DEI COMUNE DI GRAVINA DI PUGLIA E POGGIORSINI (BA)</p>	
---	---	---	---

Note : La zona 1 è distinta catastalmente al fg. 37 p.lla 43 e Fg.47 p.lla 129 e 127; in particolare la p.lla 43) è interessata dalla fascia di rispetto del torrente PENTECCHIA (corso d'acqua iscritto negli elenchi delle acque pubbliche), le opere ingegneristiche però **non interessano** tale fascia di rispetto, infatti **non** sono previste opere entro i 150 m dal torrente.

2.2 Zona 2

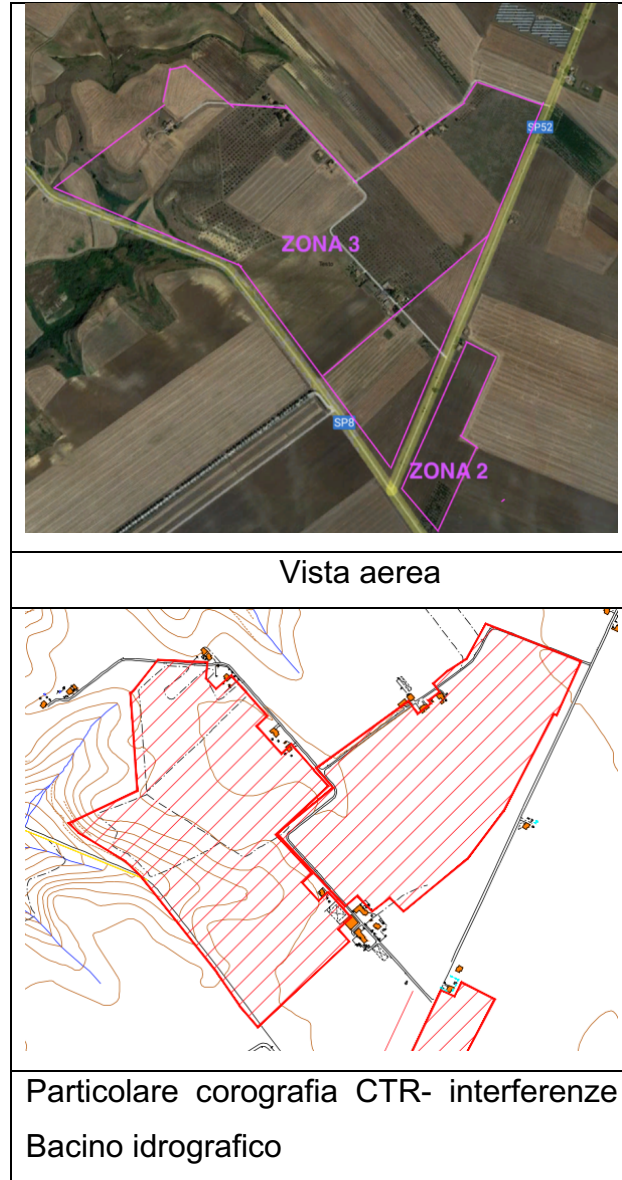
	
<p align="center">Vista aerea</p>	<p align="center">Particolare corografia CTR- interferenze Bacino idrografico</p>

Note : La zona 2 è distinta catastalmente al fg. 38 p.la95,135 e 156; **NON** ci sono interferenze con bacino idrografico

21060_P_EW_RT01	00	Interferenze dell'impianto con bacini idrografico	31/05/2023	3
Documento	REV	Descrizione	Data	Pag.

		<p align="center">PROGETTO RELATIVO ALLA COSTRUZIONE ED ESERCIZIO DI UN IMPIANTO DI PRODUZIONE DELL'ENERGIA ELETTRICA DA FONTE FOTOVOLTAICA AVENTE POTENZA IN IMMISSIONE PARI A 117,13 MW E POTENZA MODULI PARI A 137,17 MWp CON RELATIVO COLLEGAMENTO ALLA RETE ELETTRICA - IMPIANTO UBICATO IN AGRO DEI COMUNE DI GRAVINA DI PUGLIA E POGGIORSINI (BA)</p>	
---	---	---	---

2.3 Zona 3



Note : La zona 3 è distinta catastalmente al fg. 13 p.lle 15,16,17,18,20,21,22,24,33,122,123,124,125,120,140,169,170171; **NON** ci sono interferenze con bacino idrografico

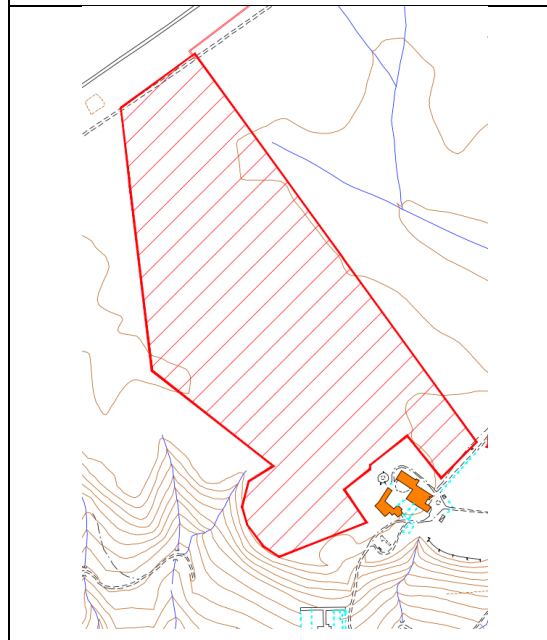
21060_P_EW_RT01	00	Interferenze dell'impianto con bacini idrografico	31/05/2023	4
Documento	REV	Descrizione	Data	Pag.

2.4 Zona 4



Fascia di rispetto fiume
Pentecchia non interessata da
edificazioni di alcun genere

Vista aerea con ingombro pannelli



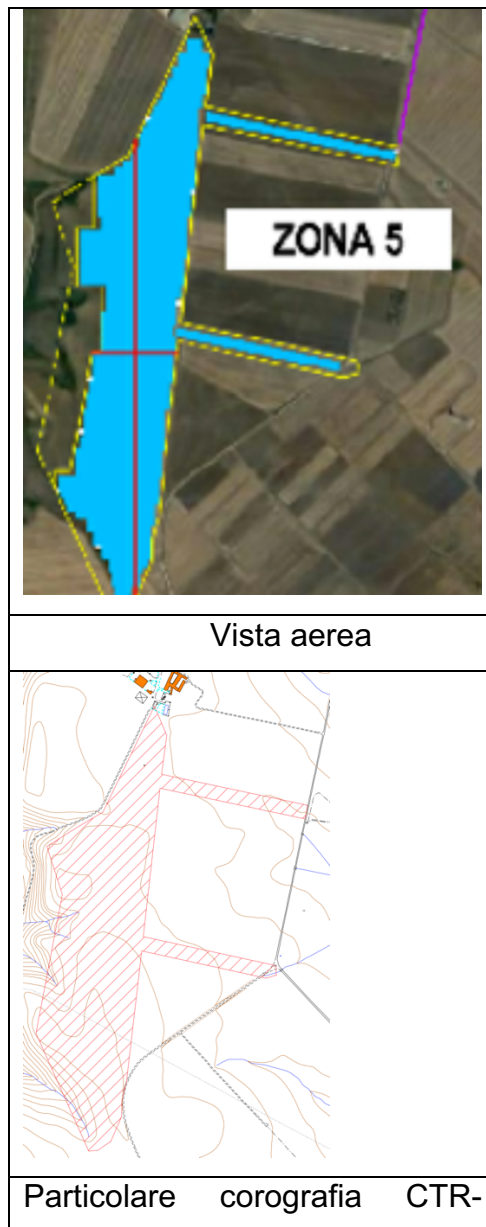
Particolare corografia CTR-
interferenze Bacino idrografico

21060_P_EW_RT01	00	Interferenze dell'impianto con bacini idrografico	31/05/2023	5
Documento	REV	Descrizione	Data	Pag.

		<p style="text-align: center;">PROGETTO RELATIVO ALLA COSTRUZIONE ED ESERCIZIO DI UN IMPIANTO DI PRODUZIONE DELL'ENERGIA ELETTRICA DA FONTE FOTOVOLTAICA AVENTE POTENZA IN IMMISSIONE PARI A 117,13 MW E POTENZA MODULI PARI A 137,17 MW_p CON RELATIVO COLLEGAMENTO ALLA RETE ELETTRICA - IMPIANTO UBICATO IN AGRO DEI COMUNE DI GRAVINA DI PUGLIA E POGGIORSINI (BA)</p>	
---	---	---	---

Note : La zona 4 è distinta catastalmente al fg. 37 p.lla 88; in particolare parte della particella 88 è interessata dalla fascia di rispetto del torrente PENTECCHIA (corso d'acqua iscritto negli elenchi delle acque pubbliche), le opere ingegneristiche però **non interessano** tale fascia di rispetto, infatti **non** sono previste opere entro i 150 m dal torrente.

2.5 Zona 5



21060_P_EW_RT01	00	Interferenze dell'impianto con bacini idrografico	31/05/2023	6
Documento	REV	Descrizione	Data	Pag.

		<p align="center">PROGETTO RELATIVO ALLA COSTRUZIONE ED ESERCIZIO DI UN IMPIANTO DI PRODUZIONE DELL'ENERGIA ELETTRICA DA FONTE FOTOVOLTAICA AVENTE POTENZA IN IMMISSIONE PARI A 117,13 MW E POTENZA MODULI PARI A 137,17 MWp CON RELATIVO COLLEGAMENTO ALLA RETE ELETTRICA - IMPIANTO UBICATO IN AGRO DEI COMUNE DI GRAVINA DI PUGLIA E POGGIORSINI (BA)</p>	
---	---	---	---

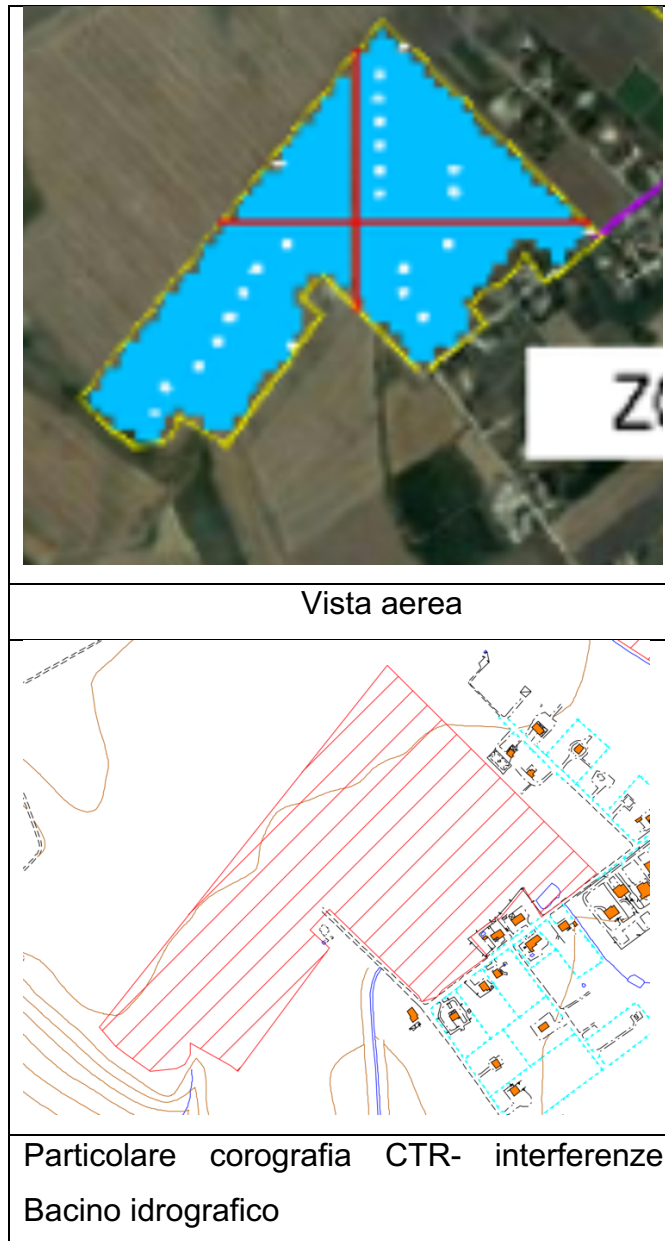
interferenze Bacino idrografico

Note : La zona 5 è distinta catastalmente al fg. 46 p.lle 124,125, fg.47 p.lle 28,67,138,140,37,144. L'area interessata in particolare è ubicata in prossimità della parte iniziale di aste idrografiche minori segnate sul reticolo, quindi sottoposte alle prescrizioni degli art. 6 e 10 del NTA del P.A.I. ma da un'attenta analisi dello stato dei luoghi possiamo notare che i vari campi insistono su zone non interessate da corsi d'acqua, ed in particolare non sono presenti effettivamente "...corpi idrici anche effimeri od occasionali..." Ciò è dimostrato anche dall'aridità del terreno; inoltre l'interferenza è con il tratto iniziale dell'asta idrografica quindi la zona meno soggetta a rischio idraulico. Inoltre i moduli fotovoltaici NON saranno posizionati sul reticolo idrografico tra l'altro sono montati su strutture monoassiali ad oltre 1 m da terra che permettono il libero deflusso delle acque superficiali senza creare ostacoli e non alterano in alcun modo la permeabilità del terreno stesso.

21060_P_EW_RT01	00	Interferenze dell'impianto con bacini idrografico	31/05/2023	7
Documento	REV	Descrizione	Data	Pag.

		<p align="center">PROGETTO RELATIVO ALLA COSTRUZIONE ED ESERCIZIO DI UN IMPIANTO DI PRODUZIONE DELL'ENERGIA ELETTRICA DA FONTE FOTOVOLTAICA AVENTE POTENZA IN IMMISSIONE PARI A 117,13 MW E POTENZA MODULI PARI A 137,17 MWp CON RELATIVO COLLEGAMENTO ALLA RETE ELETTRICA - IMPIANTO UBICATO IN AGRO DEI COMUNE DI GRAVINA DI PUGLIA E POGGIORSINI (BA)</p>	
---	---	---	---

2.6 Zona 6



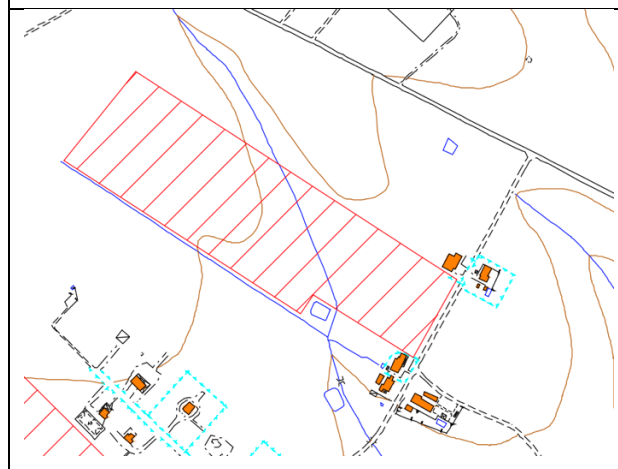
Note : La zona 5 è distinta catastalmente al fg. 49 p.lle 15, 347,348,166,473,346,349,350,164. L'area interessata in particolare è ubicata in prossimità della parte iniziale di aste idrografiche minori ma NON interferisce con tali aste.

21060_P_EW_RT01	00	Interferenze dell'impianto con bacini idrografico	31/05/2023	8
Documento	REV	Descrizione	Data	Pag.

2.7 Zona 7



Vista aerea con ingombro pannelli



Particolare corografia CTR- interferenze
Bacino idrografico

Note : La zona 7 è distinta catastalmente al fg. 49 p.lla 48, fg.53 p.lla 85. L'area interessata in particolare è ubicata in prossimità della parte iniziale di aste idrografiche minori segnate sul reticolo, quindi sottoposte alle prescrizione degli art. 6 e 10 del NTA del P.A.I. ma da un attenta analisi dello stato dei luoghi possiamo notare che i vari campi insistono su zone non interessate da corsi d'acqua, ed in particolare non sono presenti effettivamente "...corpi idrici anche effimeri

21060_P_EW_RT01	00	Interferenze dell'impianto con bacini idrografico	31/05/2023	9
Documento	REV	Descrizione	Data	Pag.

		<p align="center">PROGETTO RELATIVO ALLA COSTRUZIONE ED ESERCIZIO DI UN IMPIANTO DI PRODUZIONE DELL'ENERGIA ELETTRICA DA FONTE FOTOVOLTAICA AVENTE POTENZA IN IMMISSIONE PARI A 117,13 MW E POTENZA MODULI PARI A 137,17 MW_p CON RELATIVO COLLEGAMENTO ALLA RETE ELETTRICA - IMPIANTO UBICATO IN AGRO DEI COMUNE DI GRAVINA DI PUGLIA E POGGIORSINI (BA)</p>	
---	---	--	---

od occasionali...” Ciò è dimostrato anche dall’aridità del terreno e dalla morfologia del terreno stesso che si presenta praticamente piano (vedere foto allegata).



Foto 1: vista area 7.

Inoltre:

- l’interferenza è con il tratto iniziale dell’asta idrografica quindi la zona meno soggetta a rischio idraulico.
- i moduli fotovoltaici sono montati su strutture monoassiali ad oltre 1 m da terra che permettono il libero deflusso delle acque superficiali senza creare ostacoli e non alterano in alcun modo la permeabilità del terreno stesso.

21060_P_EW_RT01	00	Interferenze dell’impianto con bacini idrografico	31/05/2023	10
Documento	REV	Descrizione	Data	Pag.

		<p align="center">PROGETTO RELATIVO ALLA COSTRUZIONE ED ESERCIZIO DI UN IMPIANTO DI PRODUZIONE DELL'ENERGIA ELETTRICA DA FONTE FOTOVOLTAICA AVENTE POTENZA IN IMMISSIONE PARI A 117,13 MW E POTENZA MODULI PARI A 137,17 MWp CON RELATIVO COLLEGAMENTO ALLA RETE ELETTRICA - IMPIANTO UBICATO IN AGRO DEI COMUNE DI GRAVINA DI PUGLIA E POGGIORSINI (BA)</p>	
---	---	---	---

3 INTERVENTI IDRAULICI SULLE ZONE.

Sulle aree di intervento non saranno effettuate opere di regimentazione delle acque ne opere di tipo idraulico in quanto i pannelli fotovoltaici sono sostenuti da pali monoassiali che non alterano il grado di permeabilità dei terreni e la pendenza dei terreni stessi lasciando invariato il moto naturale esistente di deflusso delle acque meteoriche.

Inoltre non saranno previste opere civili (muretti , strade, ecc.) che possano mutare od ostacolare il deflusso delle acque e la permeabilità dei terreni stessi.

In fede

Ing. Mariano De Angelis

21060_P_EW_RT01	00	Interferenze dell'impianto con bacini idrografico	31/05/2023	11
Documento	REV	Descrizione	Data	Pag.