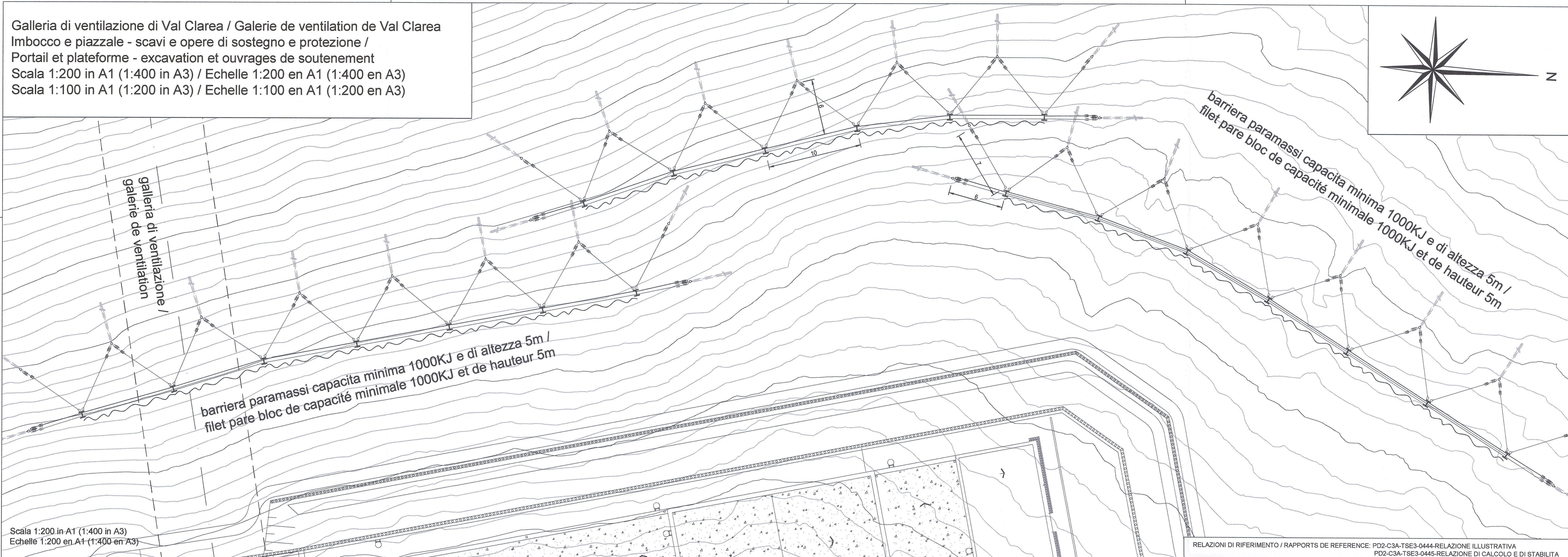
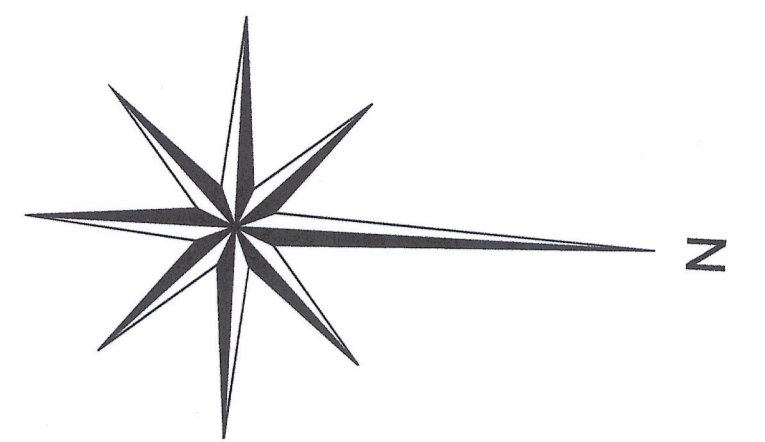


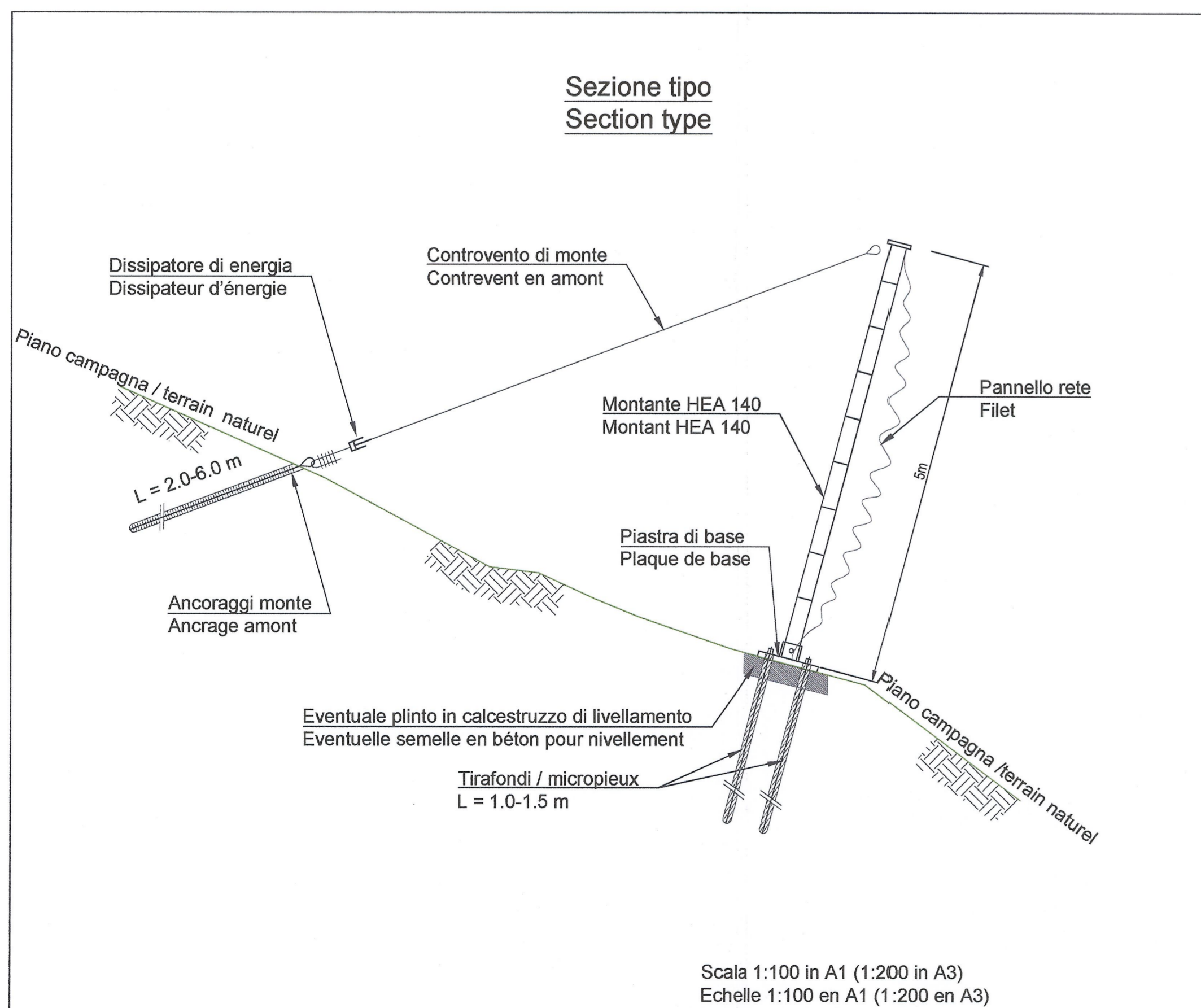
Galleria di ventilazione di Val Clarea / Galerie de ventilation de Val Clarea
 Imbocco e piazzale - scavi e opere di sostegno e protezione /
 Portail et plateformes - excavation et ouvrages de soutènement
 Scala 1:200 in A1 (1:400 in A3) / Echelle 1:200 en A1 (1:400 en A3)
 Scala 1:100 in A1 (1:200 in A3) / Echelle 1:100 en A1 (1:200 en A3)



Scala 1:200 in A1 (1:400 in A3)
 Echelle 1:200 en A1 (1:400 en A3)

RELAZIONI DI RIFERIMENTO / RAPPORTS DE REFERENCE: PD2-C3A-TSE3-0444.RELAZIONE ILLUSTRATIVA
 PD2-C3A-TSE3-0445.RELAZIONE DI CALCOLO E DI STABILITA

Sezione tipo
 Section type



Scala 1:100 in A1 (1:200 in A3)
 Echelle 1:100 en A1 (1:200 en A3)

Tabella Materiali / Tableau des matériaux

CALCESTRUZZO	BETON
- Miscela cementizia per iniezioni: classe C28/35, Classe di esposizione XC2, XF1, Classe di lavorabilità S3-S4, cemento CEMIII-V, rapporto A/C ≤ 0.5	- Coulis d'injection: classe C28/35, Classe d'exposition XC2, XF1, Classe de consistence S3-S4, ciment CEMIII-V, rapport E/C ≤ 0.5
- C/s per plinto di livellamento: classe C30/37, Classe di esposizione XC4, XF3, Classe di lavorabilità S3-S4, cemento CEMIII-V, rapporto A/C ≤ 0.5	- Béton pour semelle de nivellement: classe C30/37, Classe d'exposition XC4, XF3, Classe de consistence S3-S4, ciment CEMIII-V, rapport E/C ≤ 0.5
ACCIAIO	ACIER
- Profilati in acciaio S235, tensione di snervamento fyk ≥ 235 N/mm2	- Profile en acier S235, limite d'élasticité fyk ≥ 235 N/mm2
- Piastra di base in acciaio S235, tensione di snervamento fyk ≥ 235 N/mm2	- Plaque de base en acier S235, limite d'élasticité fyk ≥ 235 N/mm2
- Fili per funi in acciaio carico di rottura Fptk ≥ 1570 N/mm2	- Fils pour cables en acier limite de rupture Fptk ≥ 1570 N/mm2
- Barre di acciaio per tirafondi B500B carico di snervamento fyk ≥ 500 N/mm2	- Barre d'acier pour micropieux B500B limite d'élasticité fyk ≥ 500 N/mm2

Le prove di sfilamento, i dati del costruttore e la geologia effettivamente incontrata determineranno la resistenza a rottura minima effettiva dei tiranti e dei tirafondi nonché il loro diametro
 Les essais d'arrachement, les données du constructeur et la géologie effectivement rencontrée détermineront la résistance à la rupture minimale effective des tirants et micropieux ainsi que leur diamètre

LIASON LYON - TURIN / COLLEGAMENTO TORINO - LIONE
 Partie commune franco-italienne / Section transfrontalière
 Parte comune italo-francese / Sezione transfrontaliera

NOUVELLE LIGNE LYON TURIN - NUOVA LINEA TORINO LIONE
 PARTIE COMMUNE FRANCO-ITALIENNE - PARTE COMUNE ITALO-FRANCESE

REVISION DE L'AVANT-PROJET DE REFERENCE - REVISIONE DEL PROGETTO DEFINITIVO
 CUP C11J0500030001

GENIE CIVIL - OPERE CIVILI
 TUNNEL DE BASE - TUNNEL DI BASE
 GALERIE DE VENTILATION ET ACCES VAL CLAREA / GALLERIA DI VENTILAZIONE E ACCESSO VAL CLAREA
 PORTAIL ET PLATEFORME - EXCAVATIONS ET OUVRAGES DE SOUTÈNEMENT ET PROTECTION / IMBOCCO E PIAZZALE - SCAVI E OPERE DI SOSTEGNO E PROTEZIONE

VUE EN PLAN ET COUPE DES PROTECTIONS DU VERSANT
 PLANIMETRIA E SEZIONE DELLE PROTEZIONI DI VERSANTE

Index	Date / Data	Modification / Modifica	Elab par / Elaborato da	Valité par / Corrobato da	Activité par / Autorizzato da
0	06/01/2013	Première diffusion / Prima emissione	C. SALOT (BG) M. JANUOLO (BG)	M. RUSSO C. OGNIBENE	L. CHANTRON M. PANTALEO
A	06/02/2013	Révision suite aux commentaires LTF / Revisione a seguito commenti LTF	C. SALOT (BG) M. JANUOLO (BG)	M. RUSSO C. OGNIBENE	L. CHANTRON M. PANTALEO

Tecnomont
 Civil Construction
 Dott. Ing. Aldo Mancarella
 Ordine Ingegneri Prov. TO n. 6271 R

INGEGNERI DELLA PROV. DI TORINO
 RUSSO MARCO
 ISCRITTO ALL'ALBO
 PROFESSIONALE
 COL.N. 12882

Code Doc: P D 2 C 3 A T S 3 0 4 5 7 A A P P L A
 Phase / Fase: Sigle-étude / Sigla: Éléments / Dispositifs: Numéro: Indice: Statut / Stato: Type / Tipo

ADRESSE GED / INDIRIZZO GED: C3A // // 26 47 35 30 03

ÉCHELLE / SCALA: 1:200 / 1:100

SCALA GRAFICA 1:200 / ECHELLE GRAPHIQUE 1:200
 0 4 8 12 m

SCALA GRAFICA 1:100 / ECHELLE GRAPHIQUE 1:100
 0 2 4 6 m

LTF sas - 1091 Avenue de la Botane BP 80831 - F-73006 CHAMBERY CEDEX (France)
 Tél: +33 (0) 4 79 88 56 50 - Fax: +33 (0) 4 79 88 56 75
 RCS Chambery 439 556 892 - TVA: FR 03436959052
 Propriété LTF Tous droits réservés - Propriété LTF Tutti i diritti riservati

LYON TURIN FERROVIAIRE