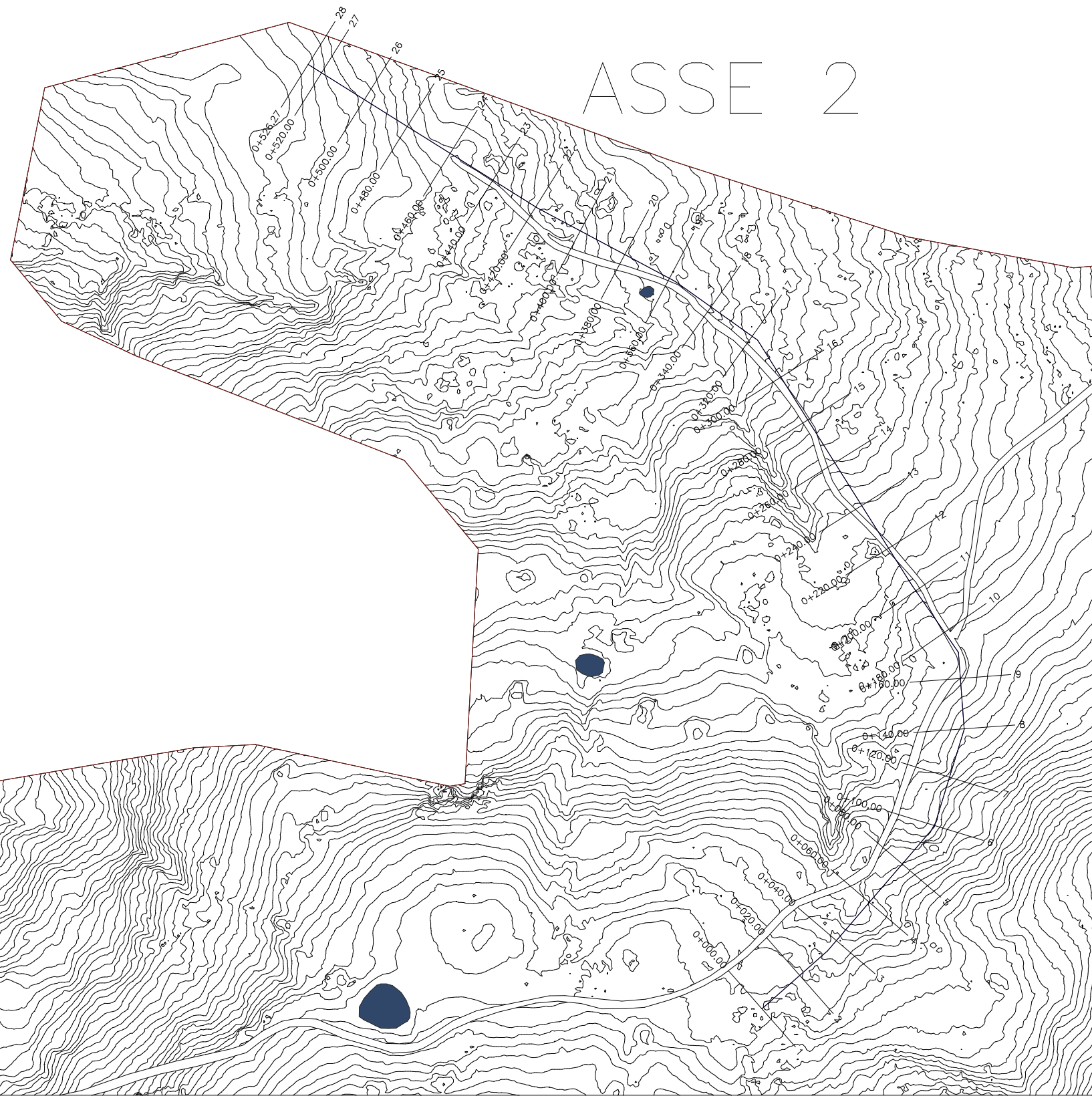
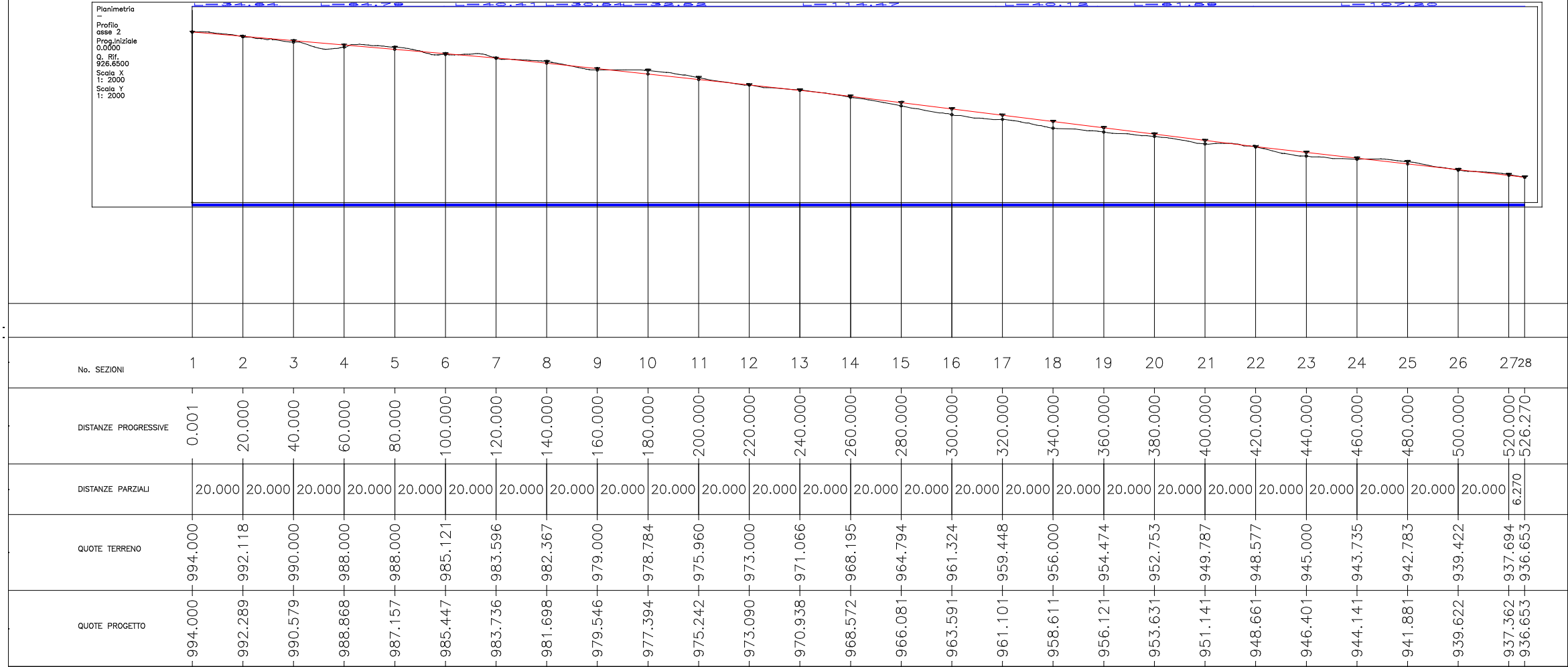


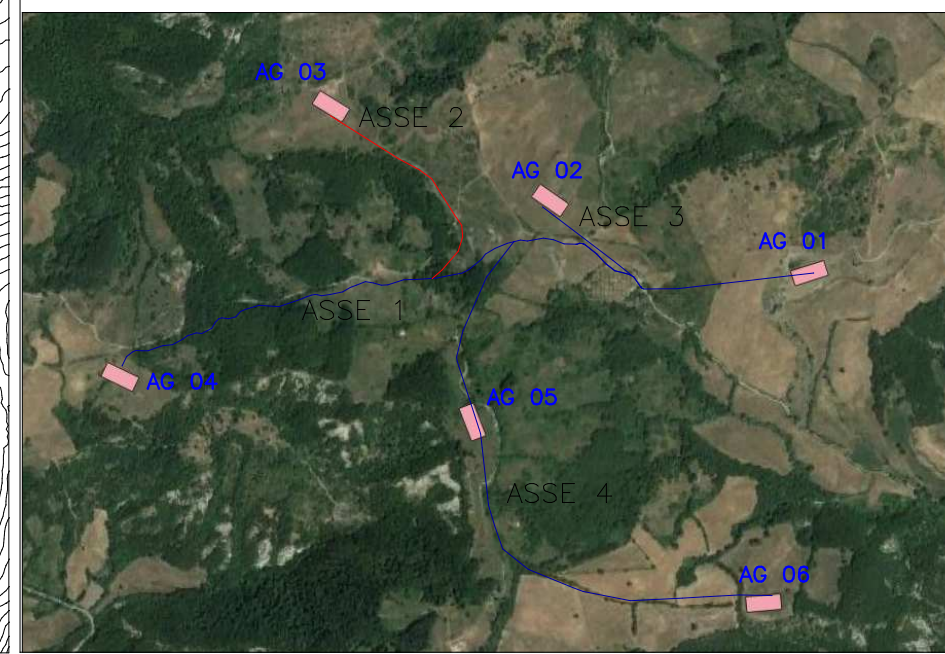
PLANIMETRIA
SCALA 1:2000



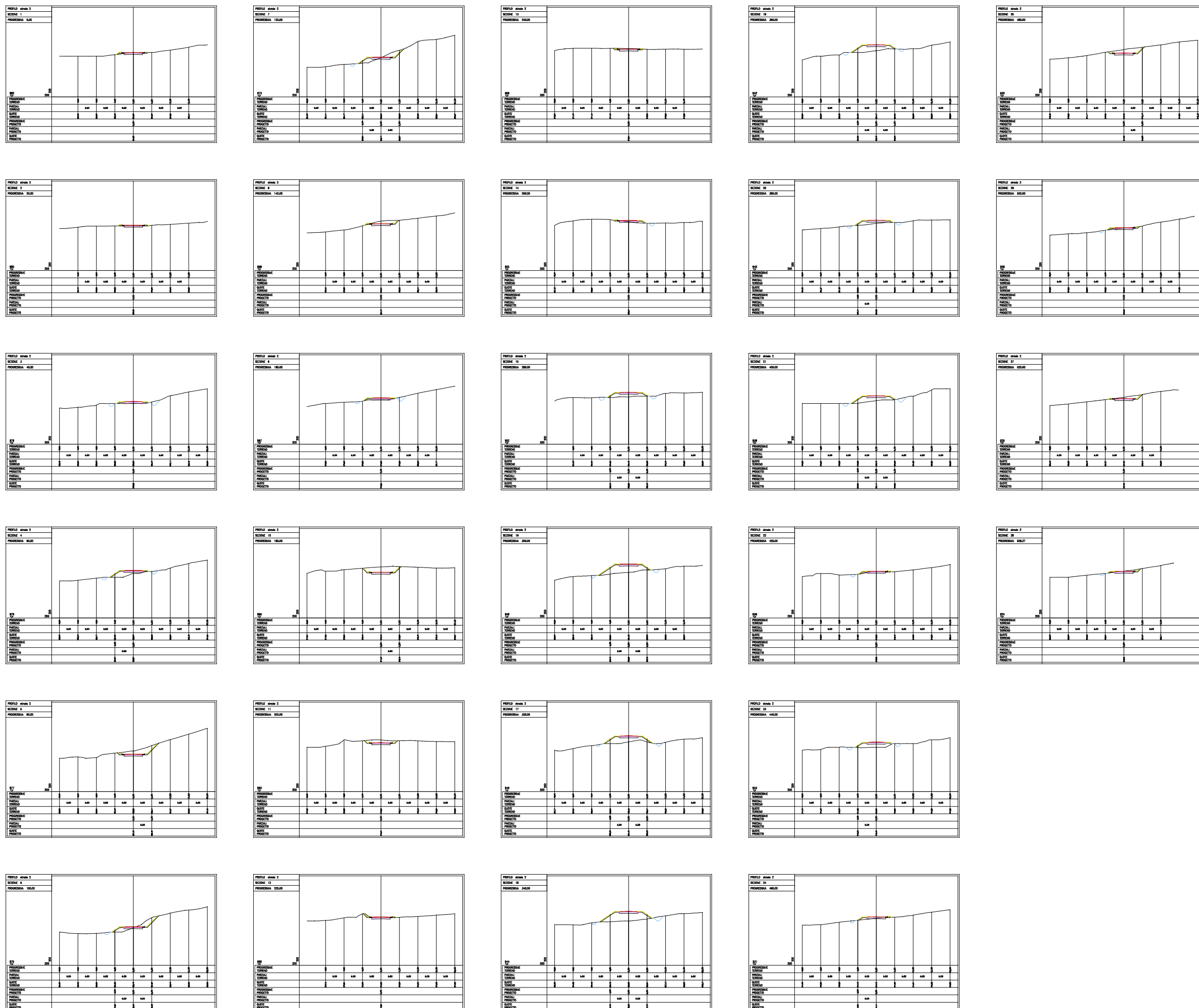
PROFILO ALTIMETRICO



key plan scala 1: 20000



SEZIONI TRASVERSALI
SCALA 1: 1000



Committente: **RWE** RWE RENEWABLES ITALIA S.R.L.
via Andrea Doria, 41/G - 00192 Roma
P.IVA/C.F. 06400370968
PEC: rwerenewablesitalia@legalmail.it

Collaborazione tecnica: **PCR** PCR ENERGY S.R.L.
via Nazionale - Fraz. Zuppino
84029-Sicignano degli Alburni (SA)
P.IVA/C.F. 05857410657
PEC: pcenergy@pec.it

Titolo del Progetto: **REALIZZAZIONE DI UN IMPIANTO PER LA PRODUZIONE DI ENERGIA ELETTRICA DA FONTE EOLICA NEL COMUNE DI SESTINO (AR)**

Documento: **PROGETTO DEFINITIVO** N° Documento: PESEST-P.D-0043

ID PROGETTO: **PESEST** DISCIPLINA: **PD** TIPOLOGIA: **D** FORMATO: 570 x 580

Elaborato: **Interventi di adeguamento alla viabilità interna al parco - Asse 2
Planimetria, Profilo altimetrico e sezioni trasversali**

FOGLIO: SCALA: varie Nome file: PESEST-P.D-0043.pdf

Progettazione: **gaia tech**
GaiaTech S.r.l.
Via Beato F. Marino, snc-Z.I.
87040 Zumpano (CS)
www.gaitech.it
P.IVA 03497340780
REA CS/239194

GRUPPO TECNICO
Ing. Denise Esposito
Ing. Gaetano De Rose
Ing. Eugenio Greco
Ing. Graziana Filippelli
Dott. Geol. Luigi De Prezii
Dott.ssa Mirian Palacios
Dott.ssa Deneb Frances Oliva

SPECIALISTI

DIRETTORE TECNICO
Ing. Dario DOCIMO

Rev.	Data	Revisione	Descrizione Revisione	Redatto	Controllato	Approvato