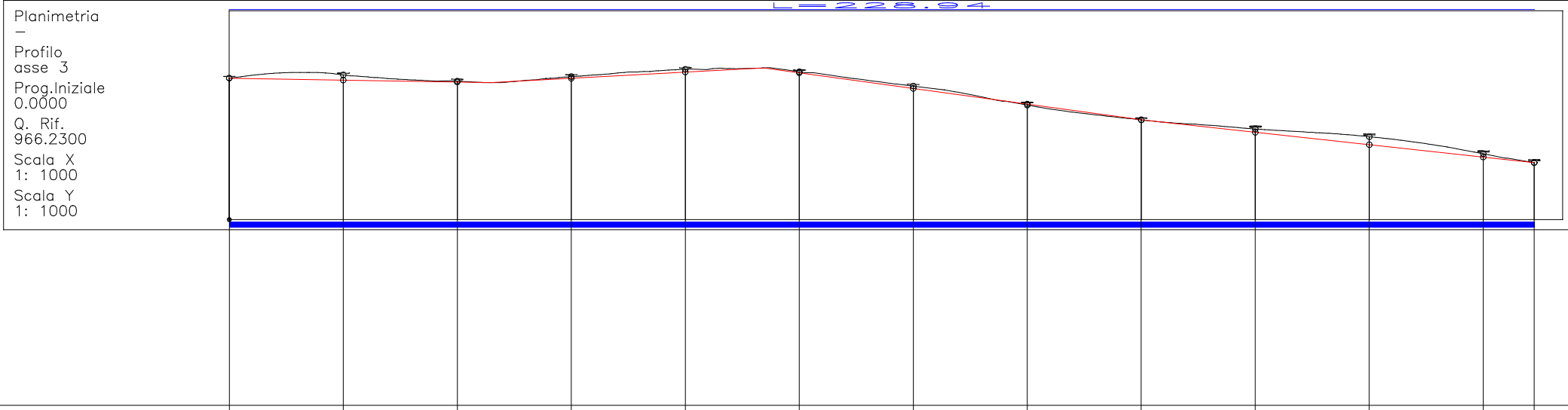
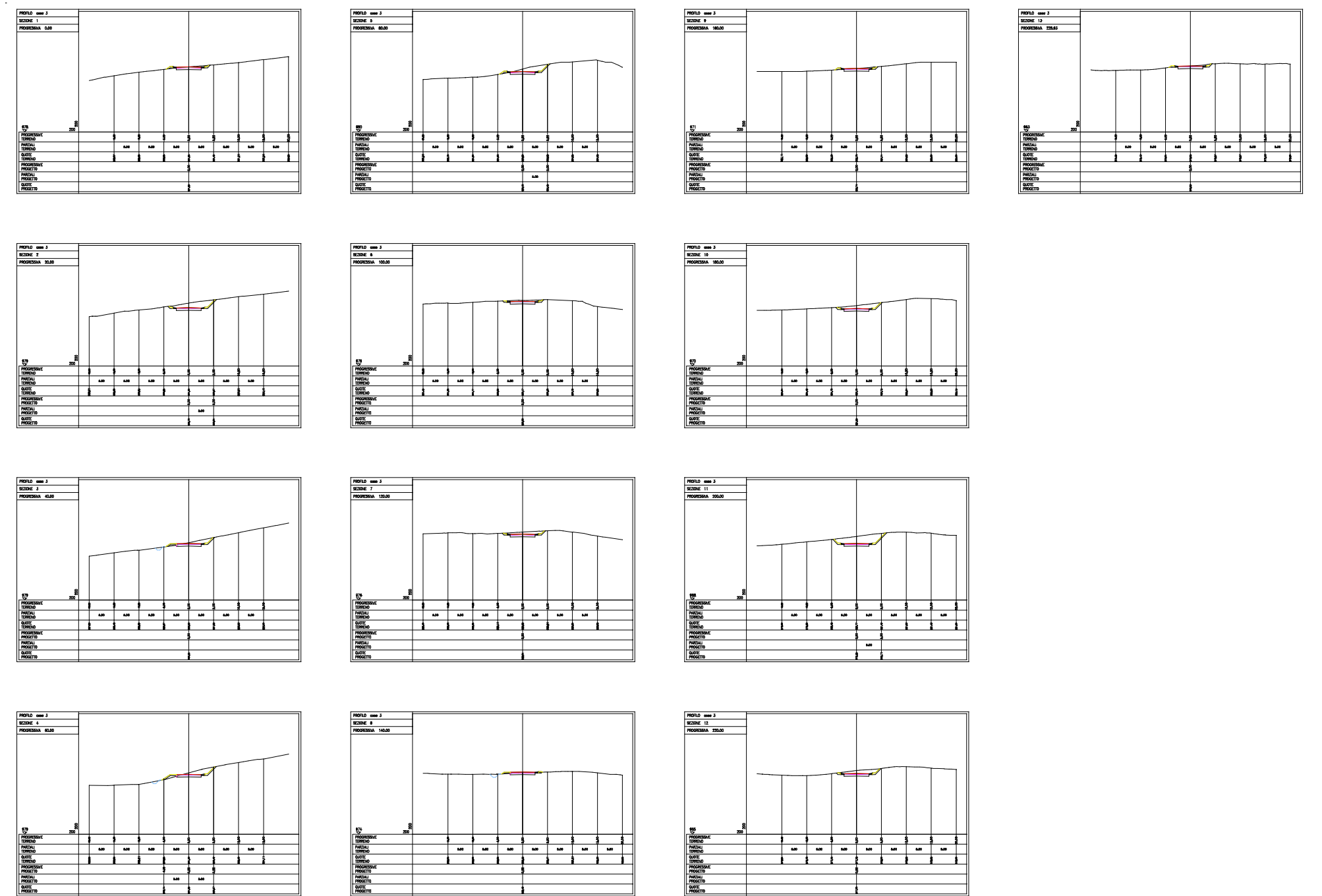


PROFILO ALTIMETRICO

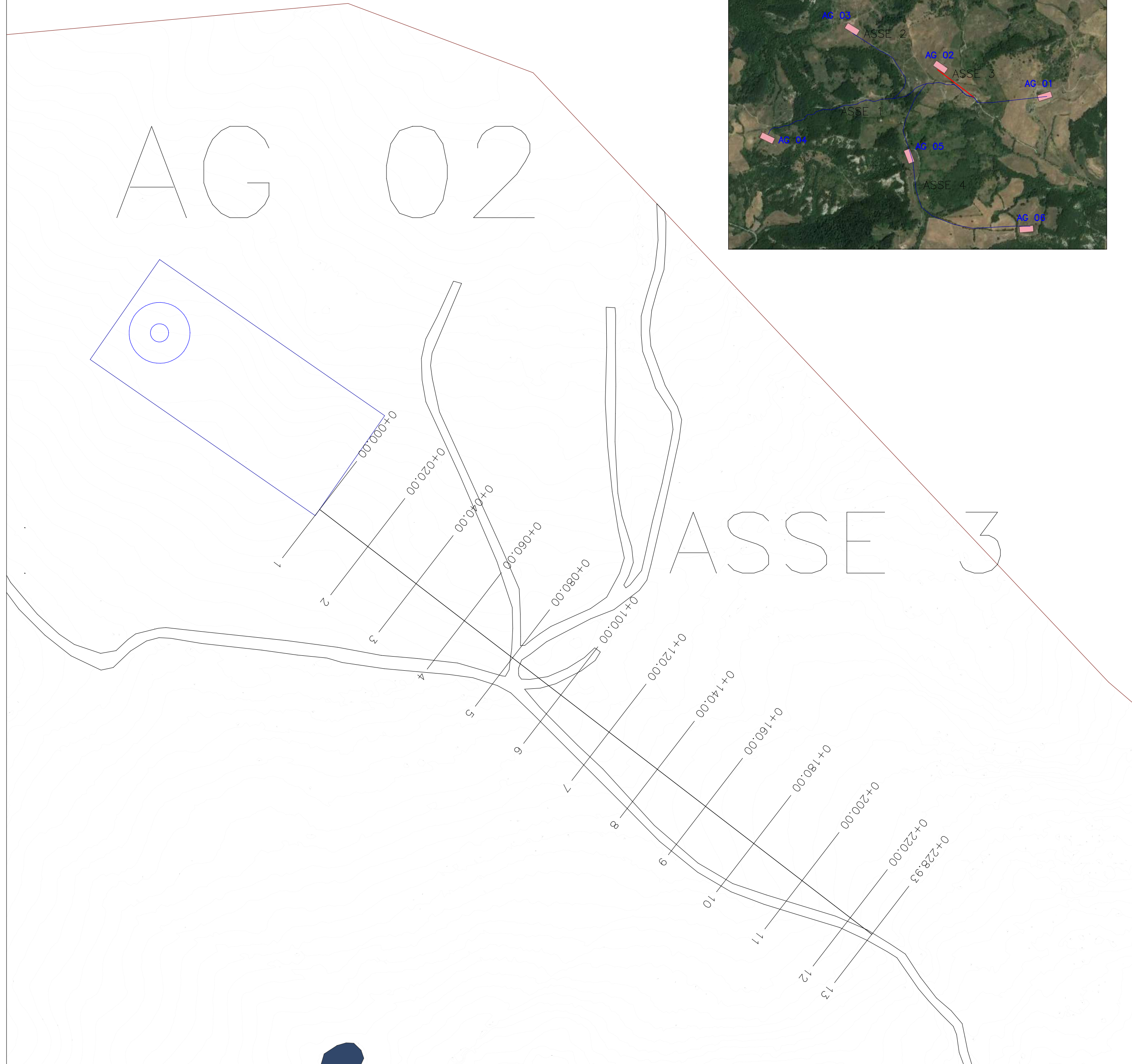


No. SEZIONI	1	2	3	4	5	6	7	8	9	10	11	12	13
DISTANZE PROGRESSIVE	0.000	20.000	40.000	60.000	80.000	100.000	120.000	140.000	160.000	180.000	200.000	220.000	228.930
DISTANZE PARZIALI	19.999	20.000	20.000	20.000	20.000	20.000	20.000	20.000	20.000	20.000	20.000	8.930	
QUOTE TERRENO	-991.046	-991.623	-990.535	-991.320	-992.605	-992.172	-989.663	-986.330	-983.723	-982.122	-979.769	-977.780	-976.230
QUOTE PROGETTO	-991.046	-990.703	-990.360	-991.031	-992.117	-991.996	-989.245	-986.493	-983.742	-981.550	-979.375	-977.201	-976.230

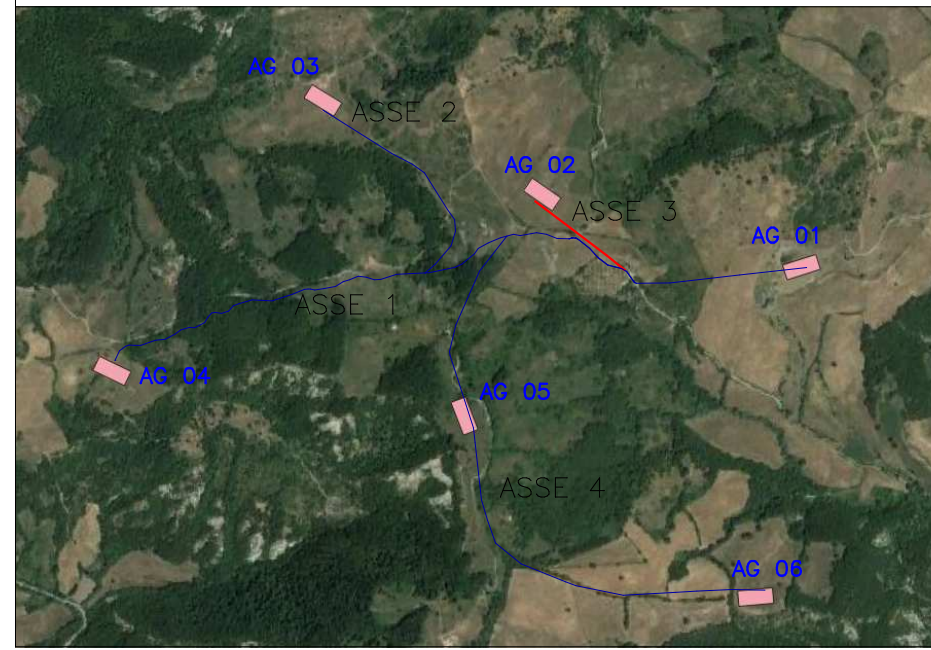
SEZIONI TRASVERSALI SCALA 1: 1000



PLANIMETRIA SCALA 1:1000



key plan scala 1: 20000



Committente:
RWE RWE RENEWABLES ITALIA S.R.L.
 via Andrea Doria, 41/G - 00192 Roma
 P.IVA/C.F. 06400370968
 PEC: rwerenewableitaliasrl@legalmail.it

Collaborazione tecnica:
PCR PCR ENERGY S.R.L.
 via Nazionale -Fraz. Zuppino
 84029-Sicignano degli Alburni (SA)
 P.IVA/C.F. 05857410657
 PEC: pcrenergysrl@pec.it

Titolo del Progetto:
REALIZZAZIONE DI UN IMPIANTO PER LA PRODUZIONE DI ENERGIA ELETTRICA DA FONTE EOLICA NEL COMUNE DI SESTINO (AR)

Documento: PROGETTO DEFINITIVO OPERE CIVILI N° Documento: PESEST-P-D-0044

ID PROGETTO: PESEST DISCIPLINA: PD TIPOLOGIA: D FORMATO: 570 x 580

Elaborato: Interventi di adeguamento alla viabilità interna al parco - Asse 4 - planimetria, profilo altimetrico e sezioni trasversali

FOGLIO: SCALA: varie Nome file: PESEST-P-D-0044.pdf

Progettazione:
gaia tech
 GaiaTech S.r.l.
 Via Beato F. Marino, snc-Z.I.
 87040 Zumpano (CS)
 www.gaitech.it
 P.IVA 03497340780
 REA CS/239194

GRUPPO TECNICO
 Ing. Denise Esposito
 Ing. Gaetano De Rose
 Ing. Eugenio Greco
 Ing. Graziana Filippelli
 Dott. Geol. Luigi De Prezii
 Dott.ssa Mirian Palacios
 Dott.ssa Deneb Frances Oliva

SPECIALISTI
 Arch. Dott. Antonio Mesisca

DIRETTORE TECNICO
 Ing. Dario DOCIMO

Rev.	Data Revisione	Descrizione Revisione	Redatto	Controllato	Approvato