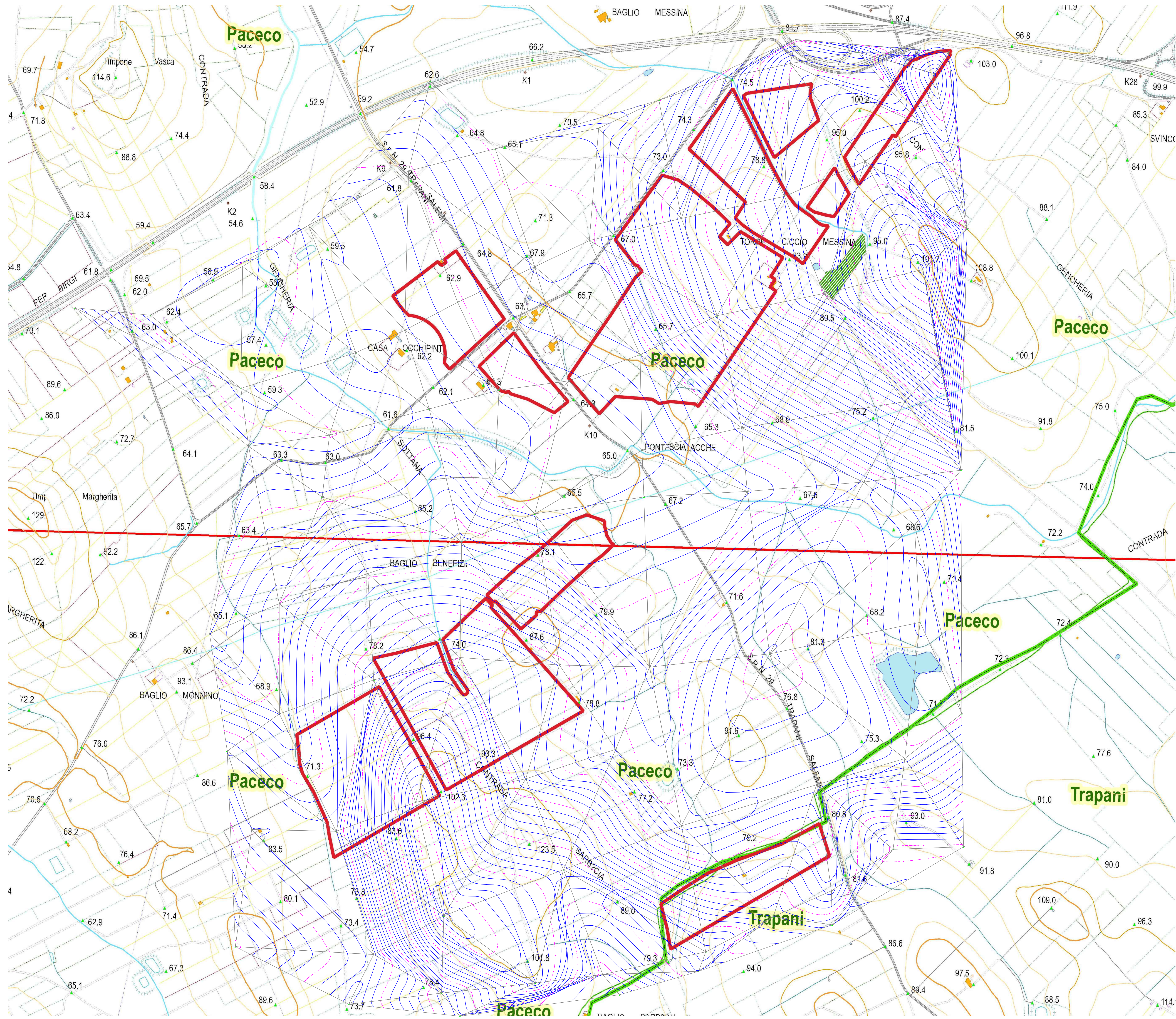


RILIEVO PLANO-ALTIMETRICO SU BASE CATASTALE - SCALA 1:4000



LEGENDA	
	CURVE DI LIVELLO A 1 MT
	CURVE DI LIVELLO A 5 MT
	LOTTI IMPIANTO

COMUNI DI PACECO E TRAPANI
Provincia di Trapani

ISTANZA di Valutazione di Impatto Ambientale Nazionale,
ai sensi del D.L. 92/2021 e del D.lgs 152/2006 e s.m.i.

Committente
TRAPANI PV s.r.l.

Realizzazione di Impianto Fotovoltaico a terra, Connesso alla RTN
di Trapani pari a 65,54 MWp

Progettazione

Codice documento Titolo documento
DEF.TAV12 **RILIEVO PLANO-ALTIMETRICO SU BASE CTR**

Revisione Elaborato

N. REV.	DATA REV.	DESCRIZIONE REVISIONE	REDAZIONE	APPROVAZIONE
0	Aprile 2023	Prima emissione	Ing. Andrea Fareni	Ing. Piero Farenti