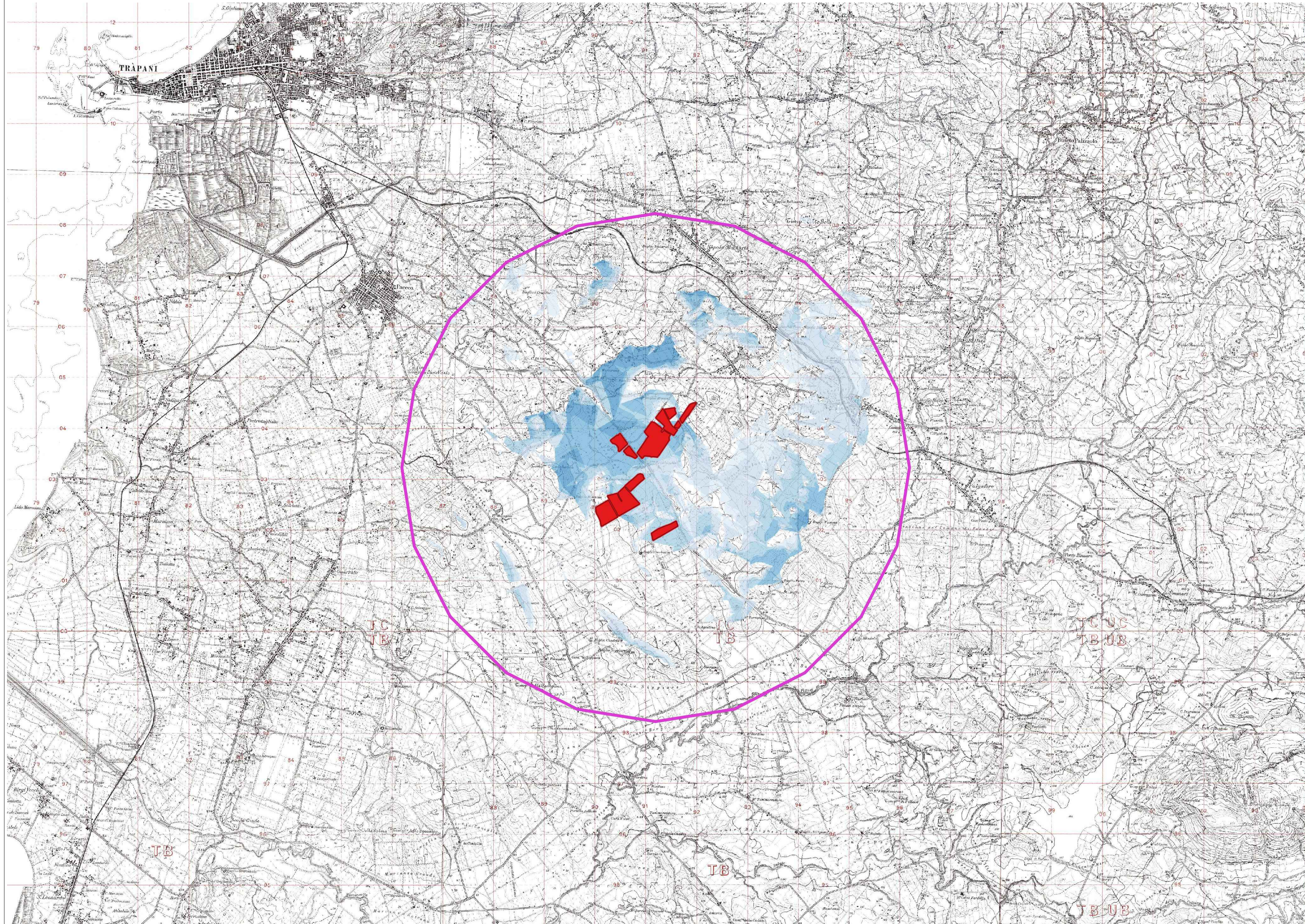
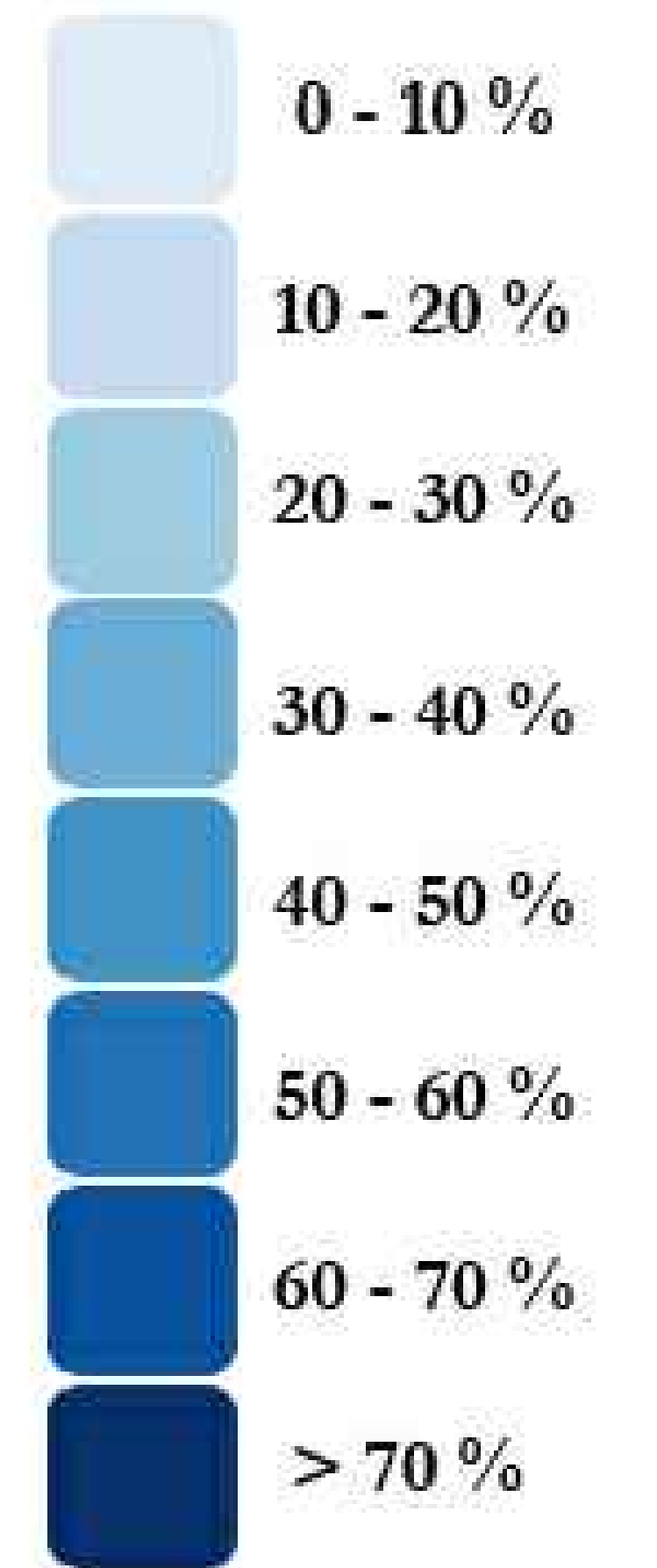


CARTA DI INTERVISIBILITA' SU IGM - SCALA 1:80000



LEGENDA



AREA IMPIANTO

RAGGIO 5 KM

COMUNI DI PACECO E TRAPANI

Provincia di Trapani

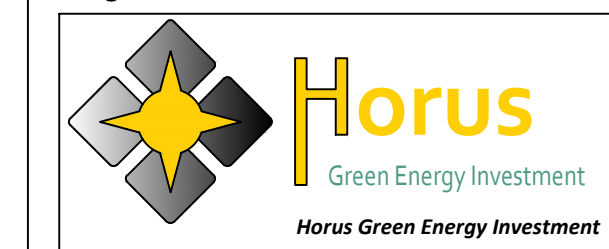
ISTANZA di Valutazione di Impatto Ambientale Nazionale,
ai sensi del D.L. 92/2021 e del D.lgs 152/2006 e s.m.i.

Committenza

TRAPANI PV s.r.l.

Realizzazione di Impianto Fotovoltaico a terra, Connesso alla RTN
di Trapani pari a 65,54 MWp

Progettazione



Codice documento

Titolo documento

DEF.TAV11

CARTA DI INTERVISIBILITA' SU IGM

Revisione Elaborato

N. REV.	DATA REV.	DESCRIZIONE REVISIONE	REDAZIONE	APPROVAZIONE
0	Aprile 2023	Prima emissione	Ing. Andrea Farenti	Ing. Piero Farenti