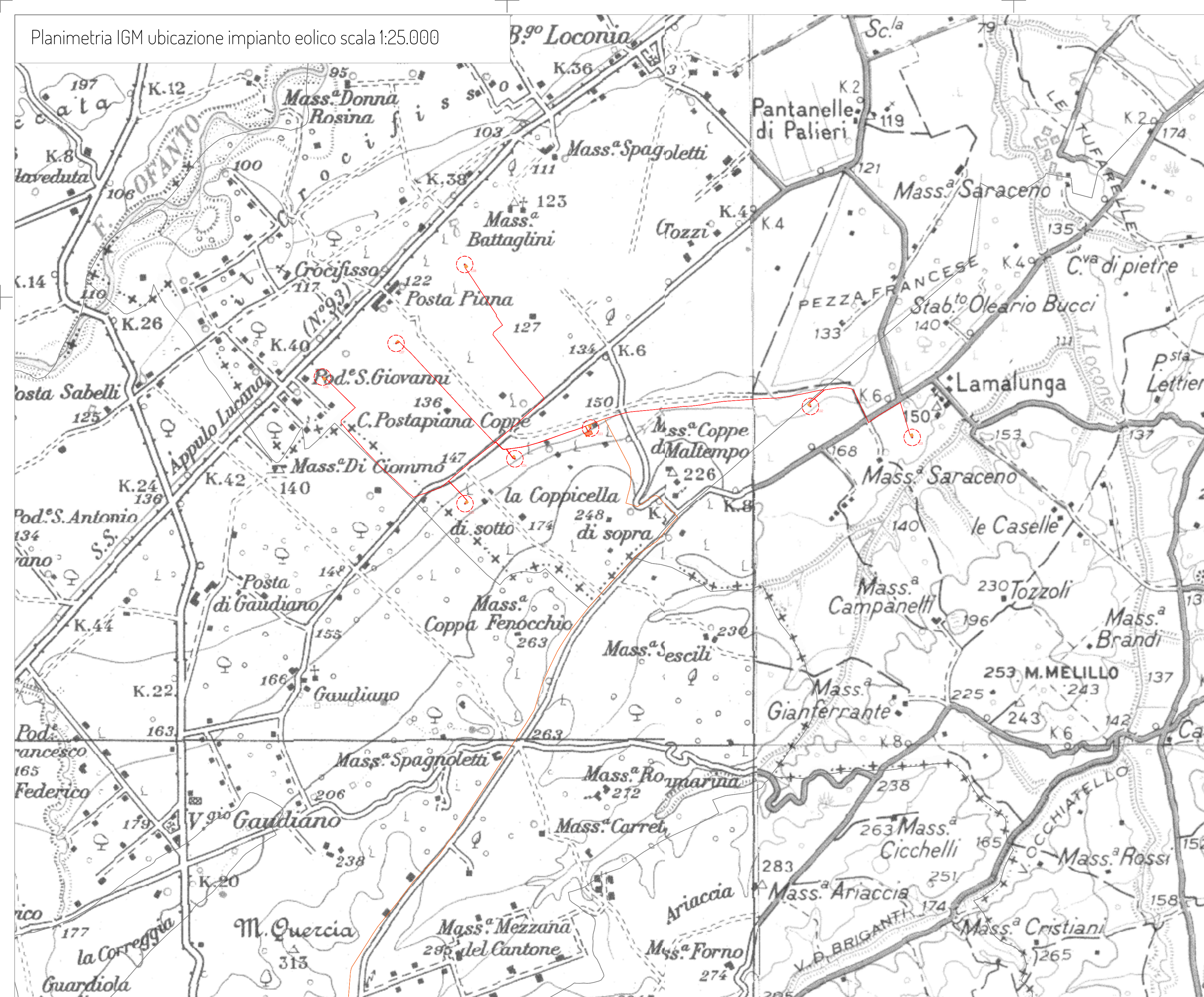
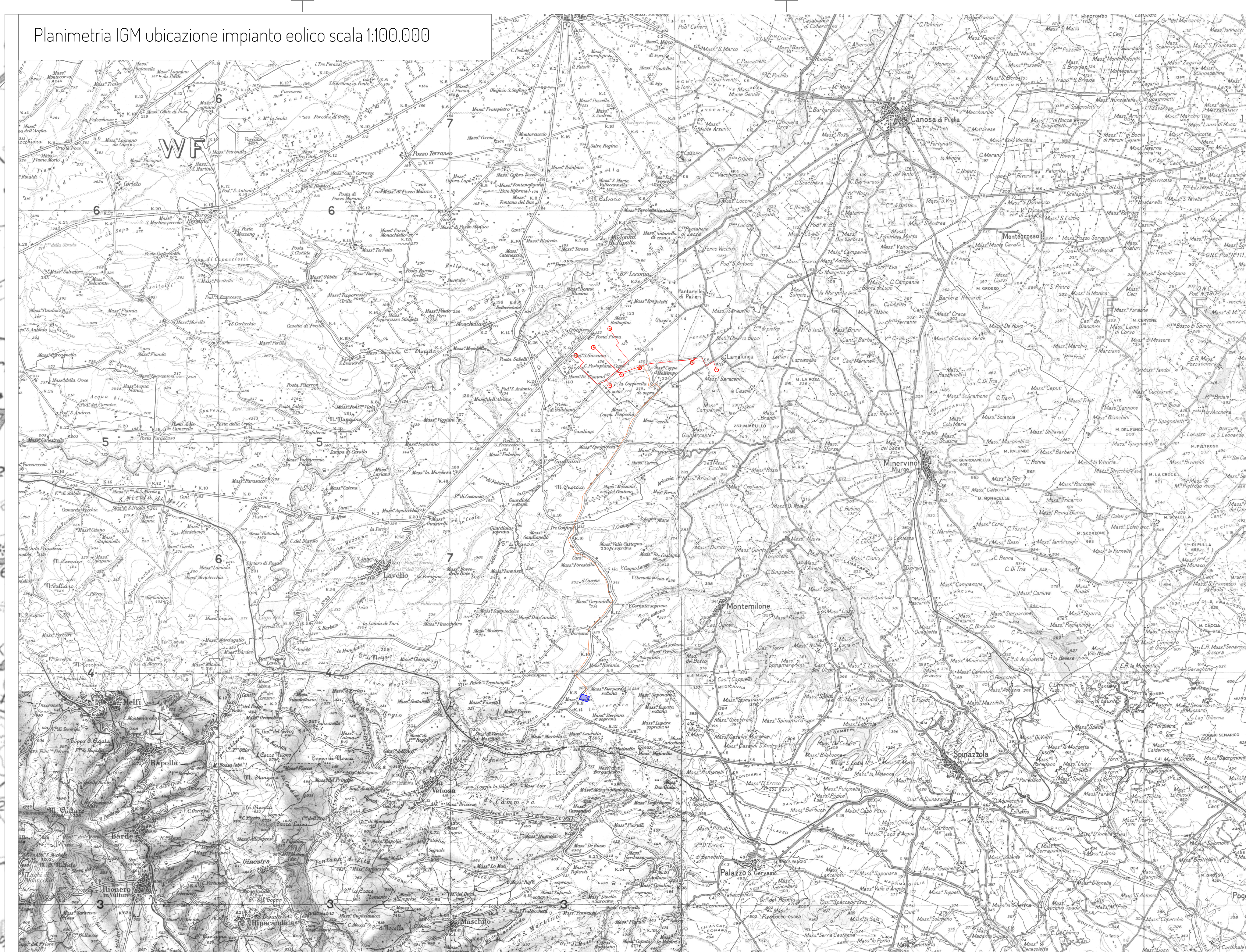


Planimetria IGM ubicazione impianto eolico scala 1:25.000



Planimetria IGM ubicazione impianto eolico scala 1:100.000



Legenda

- Aerogeneratore identificativo
- Caviddato MT parco eolico
- Caviddato di vettoramento
- Area cabina di raccolta e sistema di accumulo
- SE RTN Terna 380/150/36 KV

WTG	Coordinate WGS84 fuso 33N		Quota alla base
	Est	Nord	
C01	581596,696	4553032,668	154,1
C02	575486,733	4553658,066	152,0
C03	578264,391	4553128,650	151,1
C04	580542,872	4553353,611	149,7
C05	576963,803	4552346,267	150,9
C06	577480,425	4552810,914	126,2
C07	576960,221	4554823,915	128,1
C08	576249,111	4554006,676	124,5



PROGETTO PER LA REALIZZAZIONE DI UN IMPIANTO PER LA PRODUZIONE DI ENERGIA MEDIANTE LO SFRUTTAMENTO DEL VENTO NEL TERRITORIO COMUNALE DI CANOSA DI PUGLIA E MINERVINO MURGE (BT) POTENZA NOMINALE 57,6 MW

PROGETTO DEFINITIVO - SIA

PROGETTAZIONE E SIA

ing. Fabio PACCAPELO
ing. Andrea ANGELINI
ing. Antonella Laura GIORDANO
ing. Francesco SACCAROLA

COLLABORATORI

dr.ssa Anastasia AGNOLI
ing. Giulio MONTRONE

STUDI SPECIALISTICI

IMPIANTI ELETTRICI
ing. Roberto DI MONTE
GEOLOGIA
geol. Matteo DI CARLO
ACUSTICA
ing. Francesco PELLEGRINO PAPEO
STUDIO FAUNISTICO
dott. nat. Fabio MASTROPASQUA
VINCA. STUDIO BOTANICO VEGETAZIONALE E PEDO-AGRONOMICO
dr.ssa Lucia PESOLA
ARCHEOLOGIA
dr.ssa archeol. Domenica CARRASSO

INTERVENTI DI COMPENSAZIONE E VALORIZZAZIONE

arch. Gaetano FORNARELLI
arch. Andrea GIUFFRIDA

PD. EG.1 INQUADRAMENTO E RILIEVO

EG.1.1 Inquadramento impianto eolico su IGM

Scala 1:25.000 - 1:100.000

REV. DATA DESCRIZIONE

REV.	DATA	DESCRIZIONE

