

TIPOLOGIA 11: Viabilità esistente in conglomerato bituminoso

ELENCO LAVORAZIONI

- a) Fresatura del piano viabile esistente per uno spessore di 4 cm;
- b) Posa di geocomposito di rinforzo nei tratti maggiormente ammalorati;
- c) Posa strato di usura in conglomerato bituminoso fibrorinforzato 4 cm

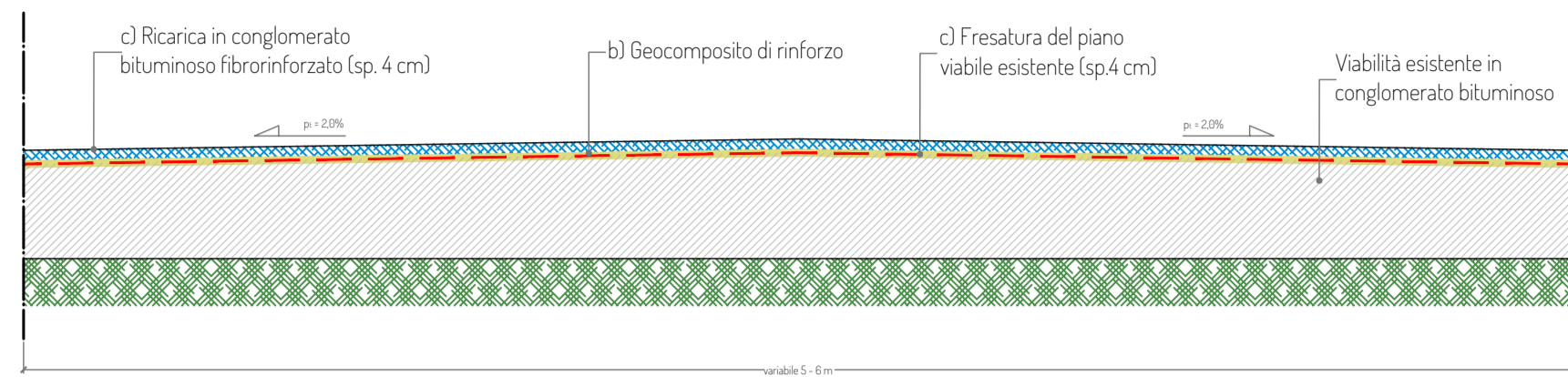


foto tipologiche (tipo 1.1)



TIPOLOGIA 12: Viabilità esistente in conglomerato bituminoso in pessimo stato

ELENCO LAVORAZIONI

- a) Fresatura del piano viabile esistente per uno spessore di 4 cm;
- b) Ricofigurazione del piano viabile mediante colmamento degli avvallamenti con misto granulometrico stabilizzato, strato d'usura 4 cm;
- c) Risanamento profondo nei tratti più ammalorati:
 - Demolizione pavimentazione esistente (almeno 30 cm)
 - posa tout-venant sp.16 cm;
 - posa strato di collegamento sp.10 cm con bitume ad alto modulo;
 - posa di geocomposito di rinforzo;
 - posa strato di usura in conglomerato bituminoso fibrorinforzato 4 cm

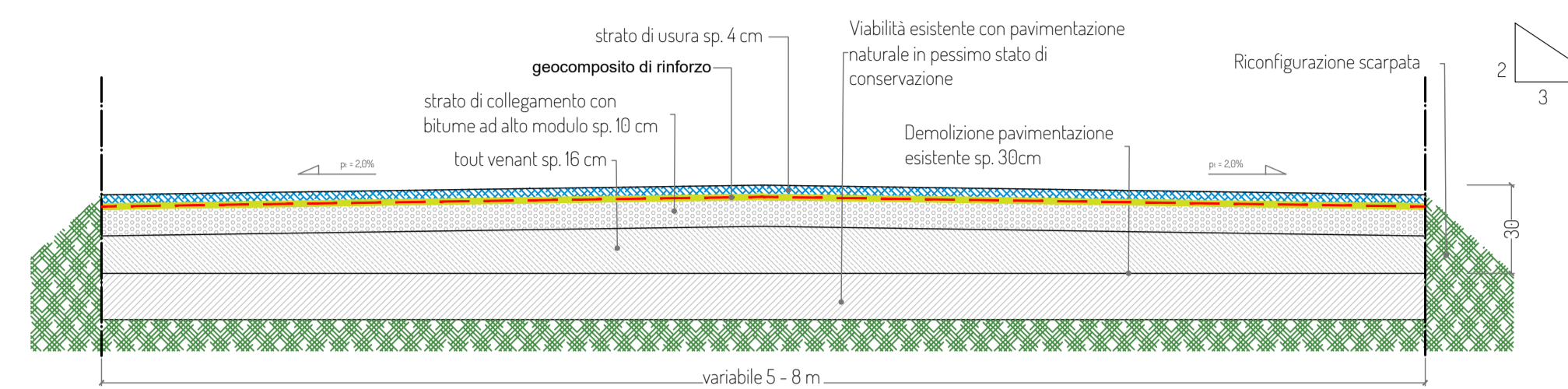


foto tipologiche (tipo 1.2)



TIPOLOGIA 2: Viabilità esistente con pavimentazione naturale in pessimo stato

ELENCO LAVORAZIONI

- a) Scavo di sbancamento per una profondità di circa 50 cm e compattazione fondo scavo
- b) Realizzazione di vespaio in pietrame informe sp.50cm;
- c) Realizzazione di pavimentazione stradale in misto granulometrico stabilizzato sp. 20 cm;

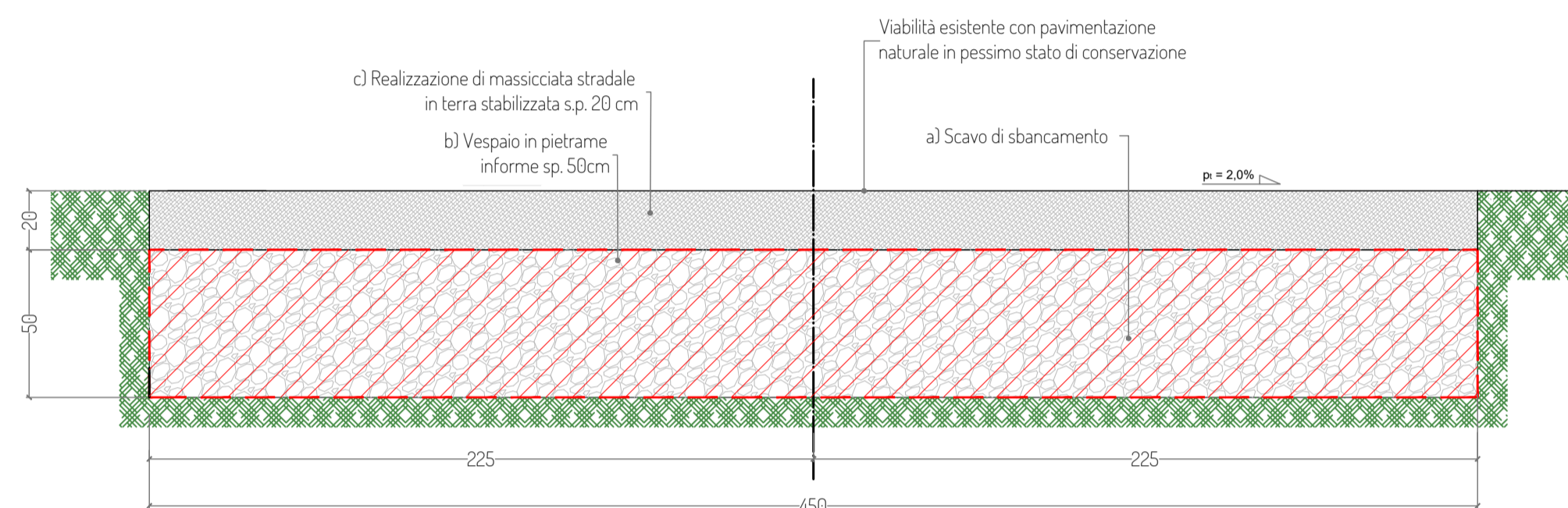
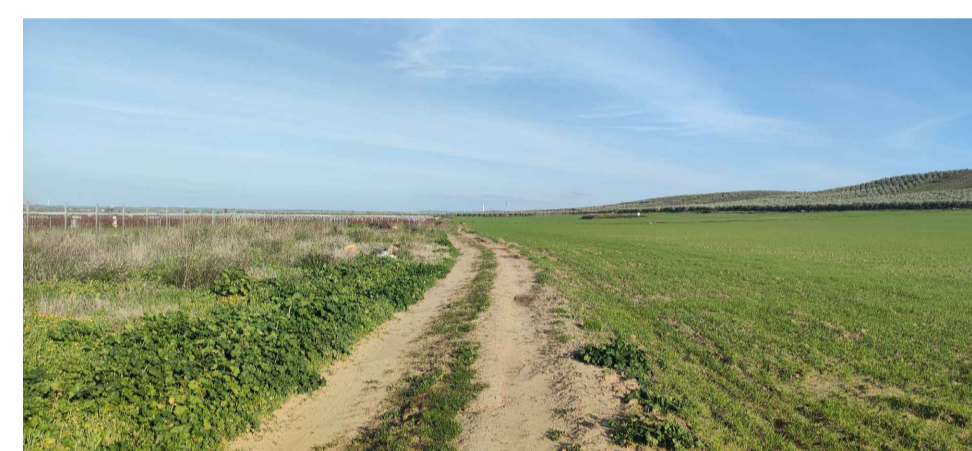


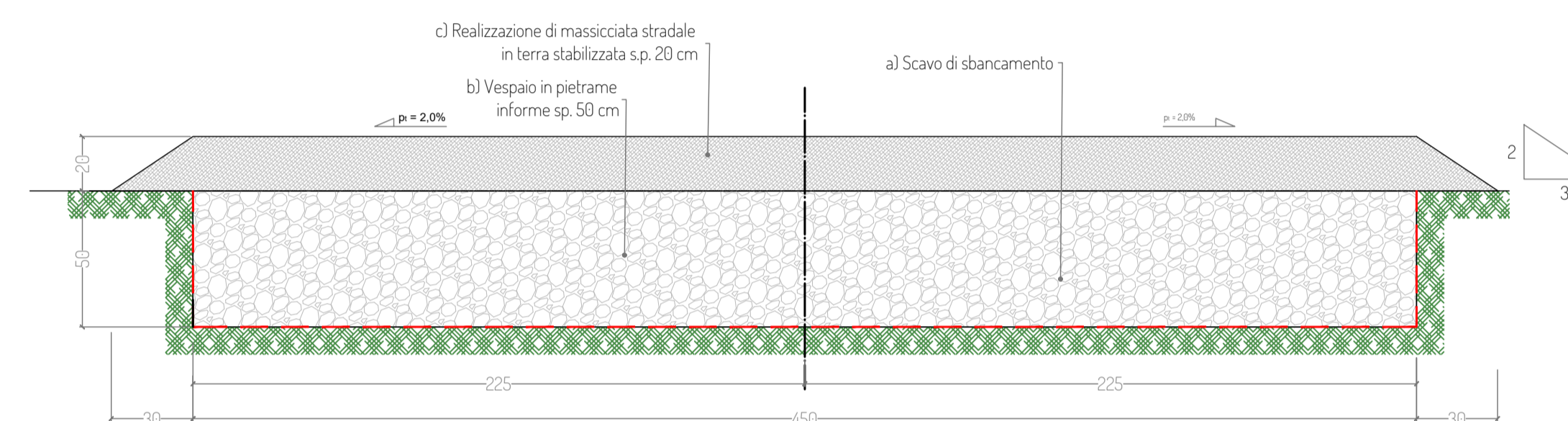
foto tipologica (tipo 2)



TIPOLOGIA 3: Nuova viabilità a parco edico

ELENCO LAVORAZIONI

- a) Scavo di sbancamento per una profondità di circa 50 cm e compattazione fondo scavo
- b) Realizzazione di vespaio in pietrame informe sp.50cm;
- c) Realizzazione di pavimentazione stradale in misto granulometrico stabilizzato sp. 20 cm;

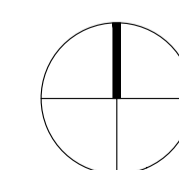


Planimetria con individuazione delle tipologie di pavimentazione stradale - scala 1:25.000



Legenda

- Aerogeneratore, piazzola e identificativo
- Tipo 11 viabilità esistente in conglomerato bituminoso
- Tipo 12 viabilità esistente in conglomerato bituminoso in pessimo stato
- Tipo 2 viabilità esistente con pavimentazione naturale in pessimo stato
- Tipo 3 nuova viabilità



PROGETTO PER LA REALIZZAZIONE DI UN IMPIANTO PER LA PRODUZIONE DI ENERGIA MEDIANTE LO SFRUTTAMENTO DEL VENTO NEL TERRITORIO COMUNALE DI CANOSA DI PUGLIA E MINERVINO MURGE (BT) POTENZA NOMINALE 57,6 MW

PROGETTO DEFINITIVO - SIA

PROGETTAZIONE E SIA

ing. Fabio PACCAPELO
ing. Andrea ANGELINI
ing. Antonella Laura GIORDANO
ing. Francesca SACCAROLA
COLLABORATORI
dr.ssa Anastasia AGNOLI
ing. Giulia MONTRONE

STUDI SPECIALISTICI

IMPIANTI ELETTRICI
ing. Roberto DI MONTE
GEOLOGIA
geol. Matteo DI CARLO
ACUSTICA
ing. Francesco PELLEGRINO PAPEO
STUDIO FAUNISTICO
dott. nat. Fabio MASTROPASQUA
VINCA, STUDIO BOTANICO VEGETAZIONALE E PEDO-AGRONOMICO
dr.ssa Lucia PESOLA
ARCHEOLOGIA
dr.ssa archeol. Domenica CARRASSO

INTERVENTI DI COMPENSAZIONE E VALORIZZAZIONE

arch. Gaetano FORNARELLI
arch. Andrea GIUFFRIDA

PD.EG.2 VIABILITA' E PIAZZOLE

EG.2.4 Sezioni tipologiche

Scala 1:50 - 1:25.000

REV.	DATA	DESCRIZIONE

