
PROGETTO PER LA REALIZZAZIONE DI UN IMPIANTO PER LA
PRODUZIONE DI ENERGIA MEDIANTE LO SFRUTTAMENTO DEL VENTO
NEL TERRITORIO COMUNALE DI CANOSA E MINERVINO MURGE (BT)
POTENZA NOMINALE 57,6 MW

PROGETTO DEFINITIVO - SIA

PROGETTAZIONE E SIA

ing. Fabio PACCAPELO

ing. Andrea ANGELINI

ing. Antonella Laura GIORDANO

ing. Francesca SACCAROLA

COLLABORATORI

dr.ssa Anastasia AGNOLI

ing. Giulia MONTRONE

STUDI SPECIALISTICI

IMPIANTI ELETTRICI

ing. Roberto DI MONTE

GEOLOGIA

geol. Matteo DI CARLO

ACUSTICA

ing. Francesco PELLEGRINO PAPEO

STUDIO FAUNISTICO

dott. nat. Fabio MASTROPASQUA

STUDIO BOTANICO VEGETAZIONALE E PEDO-AGRONOMICO

dr.ssa Lucia PESOLA

ARCHEOLOGIA

dr.ssa archeol. Domenica CARRASSO

INTERVENTI DI COMPENSAZIONE E VALORIZZAZIONE

arch. Gaetano FORNARELLI

arch. Andrea GIUFFRIDA

SIA.ES.12 ARCHEOLOGIA

ES.12.5 Carta archeologica

REV. DATA DESCRIZIONE

REV.	DATA	DESCRIZIONE



CARTA ARCHEOLOGICA (A)

LEGENDA

MOPR [1]

LEGENDA PROGETTO

- WON003_WTG_V3
- WON003_viabilità_V3
- WON003_SEterna36kV
- WON003_SEterna
- WON003_piazzole_V3
- WON003_cavidotti_V3

MOSI

MOSI_multipoint [76]

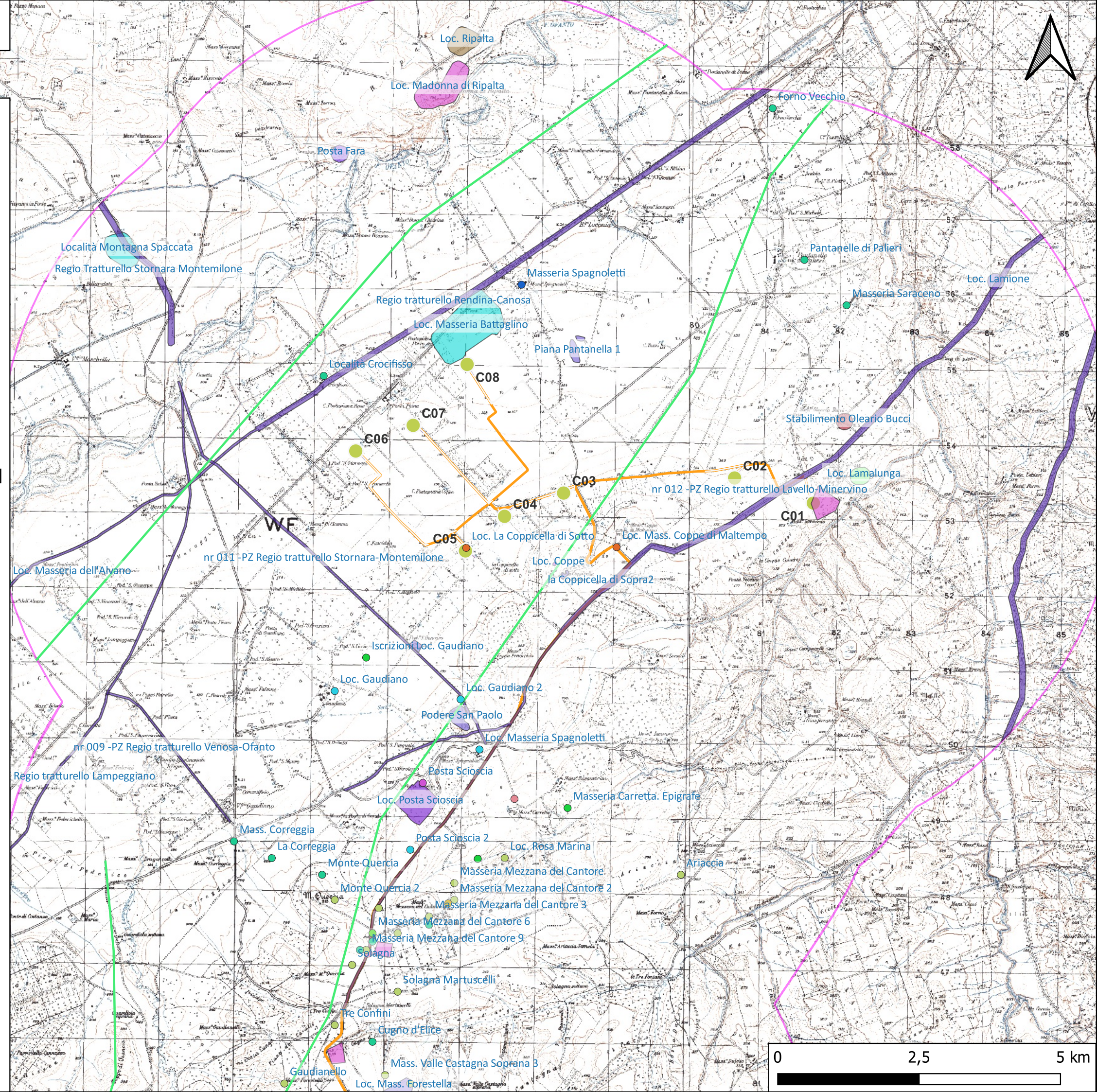
- {tomba} [1]
- {elemento architettonico} [2]
- {epigrafe} [5]
- {area di frammenti fittili, area di materiale eterogeneo} [37]
- {area di frammenti fittili} [18]
- {area di frammenti fittili e materiali da costruzione} [2]
- {area di materiale eterogeneo} [4]
- {tombe} [1]
- {monumento funerario} [1]
- {necropoli} [1]
- {tracce di insediamento} [1]
- { } [3]
- [0]
- MOSI_multilinea (viabilità antica)[3]

MOSI_multipolygon [32]

- {area di frammenti fittili, industria litica} [1]
- {area di frammenti fittili} [9]
- {tracciato viario} [11]
- {azienda agricola, villa} [1]
- {azienda agricola} [1]
- {borgo} [1]
- {necropoli} [1]
- {tracce di insediamento} [1]
- {villa} [2]
- { } [4]

BASE CARTOGRAFICA: IGM 1:25000

SCALA 1: 65000



CARTA ARCHEOLOGICA (B)

LEGENDA

MOPR [1]

LEGENDA PROGETTO

- WON003_WTG_V3
- WON003_viabilità_V3
- WON003_SEterna36kV
- WON003_SEterna
- WON003_piazzole_V3
- WON003_cavidotti_V3

MOSI

MOSI_multipoint [76]

- {tomba} [1]
- {elemento architettonico} [2]
- {epigrafe} [5]
- {area di frammenti fittili, area di materiale eterogeneo} [37]
- {area di frammenti fittili} [18]
- {area di frammenti fittili e materiali da costruzione} [2]
- {area di materiale eterogeneo} [4]
- {tombe} [1]
- {monumento funerario} [1]
- {necropoli} [1]
- {tracce di insediamento} [1]
- {} [3]
- [0]
- MOSI_multilinea (viabilità antica) [3]

MOSI_multipolygon [33]

- {area di frammenti fittili, industria litica} [1]
- {area di frammenti fittili} [9]
- {tracciato viario} [12]
- {azienda agricola, villa} [1]
- {azienda agricola} [1]
- {borgo} [1]
- {necropoli} [1]
- {tracce di insediamento} [1]
- {villa} [2]
- {} [4]

BASE CARTOGRAFICA: IGM 1:25000

SCALA 1: 65000

