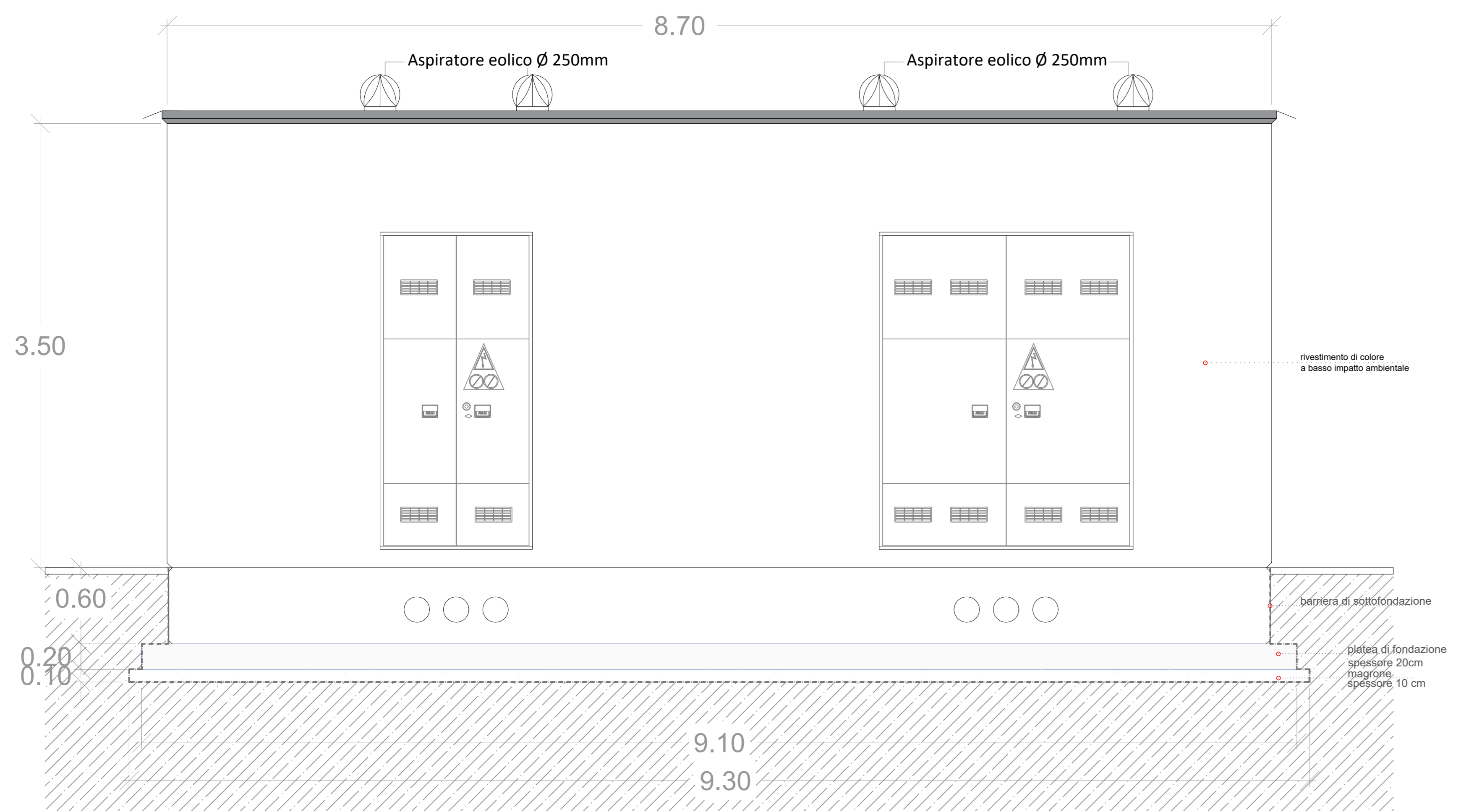


PROSPETTO FRONTALE - scala 1:25



PROSPETTO RETRO - scala 1:25

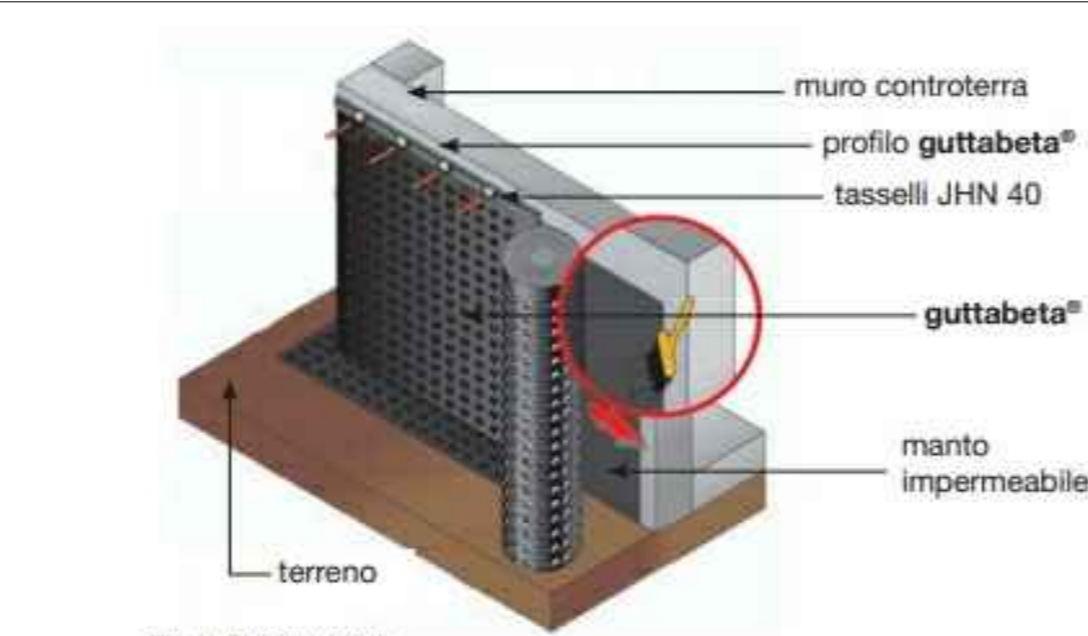
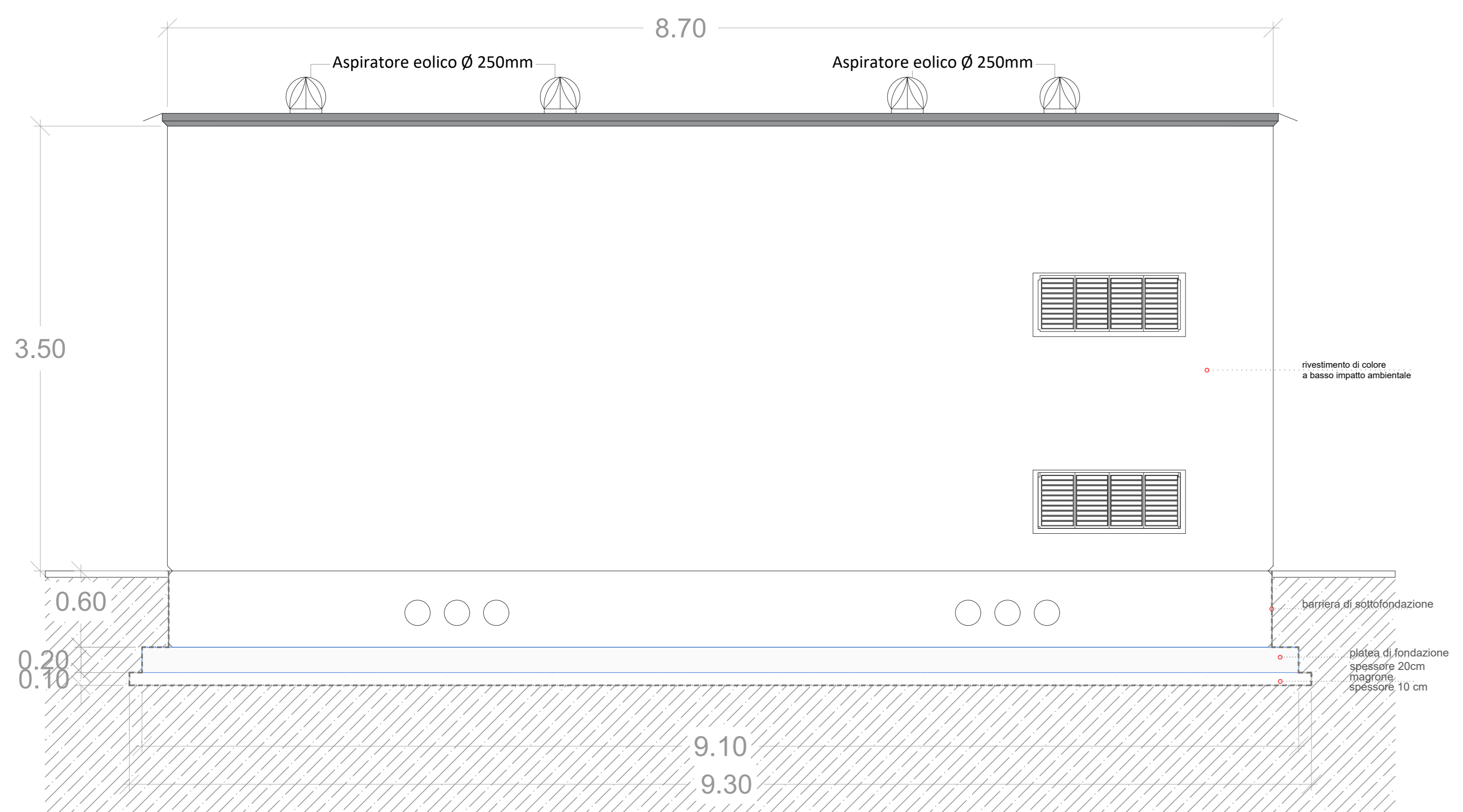


Fig. 1 Posa verticale

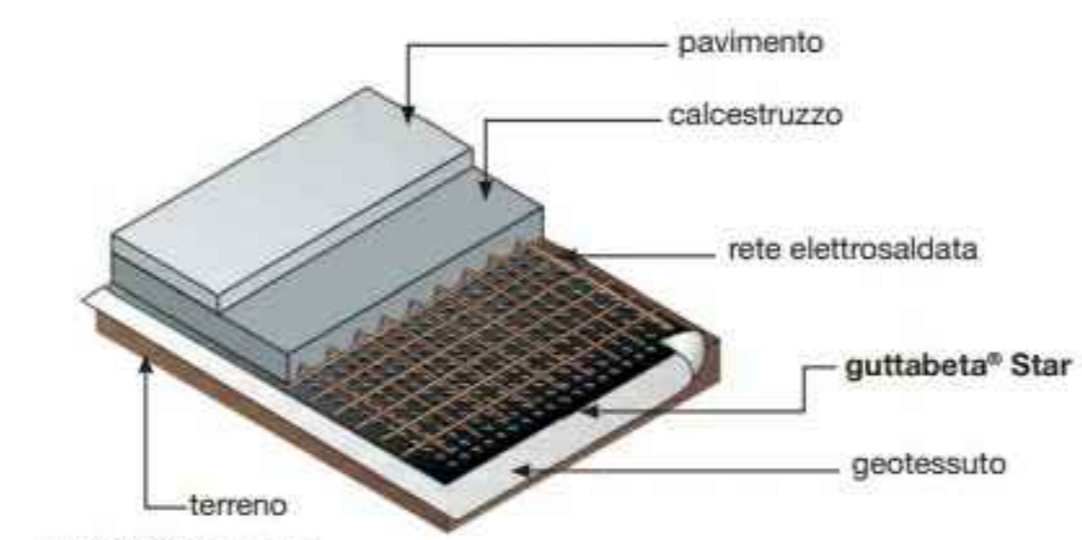
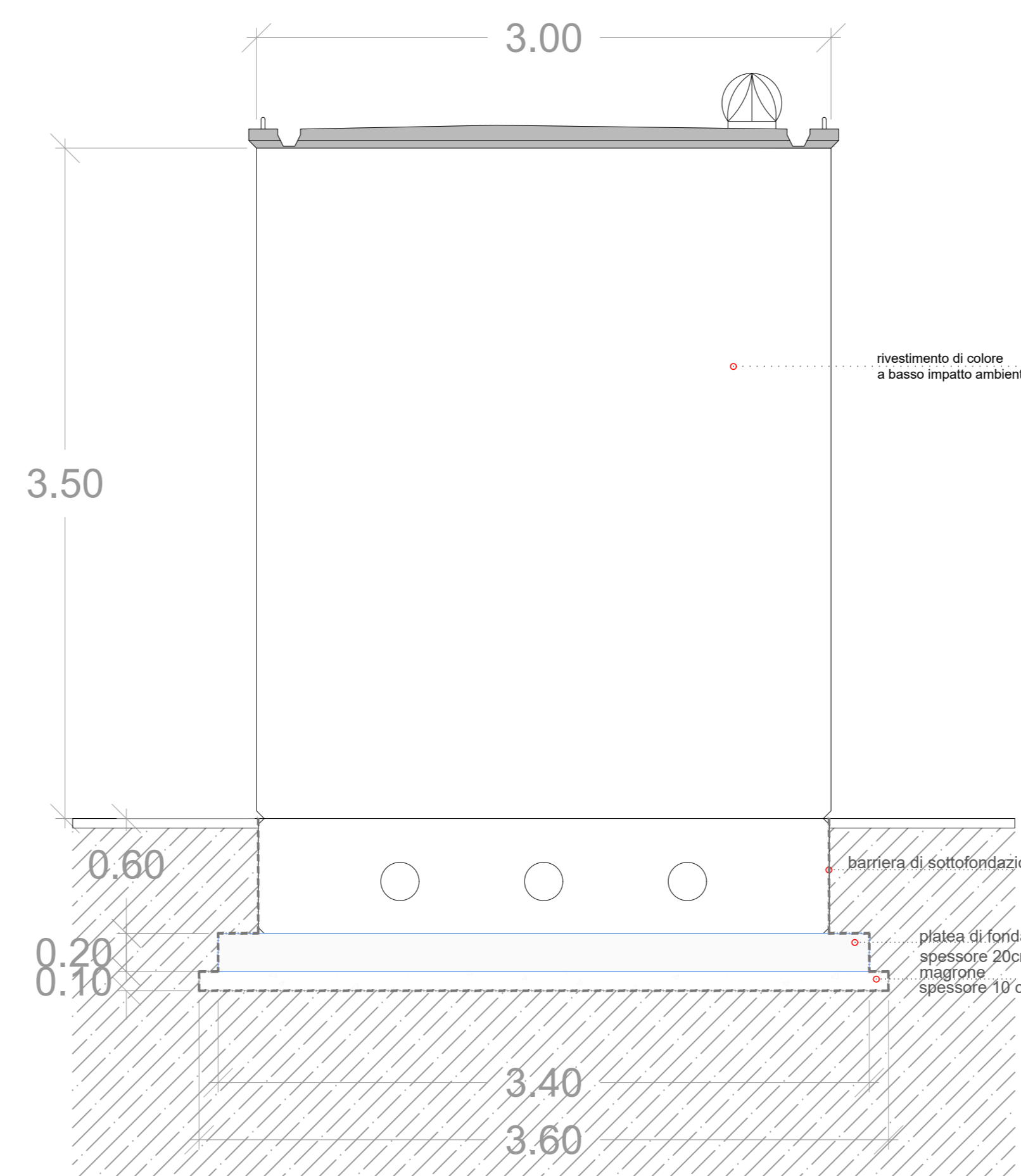
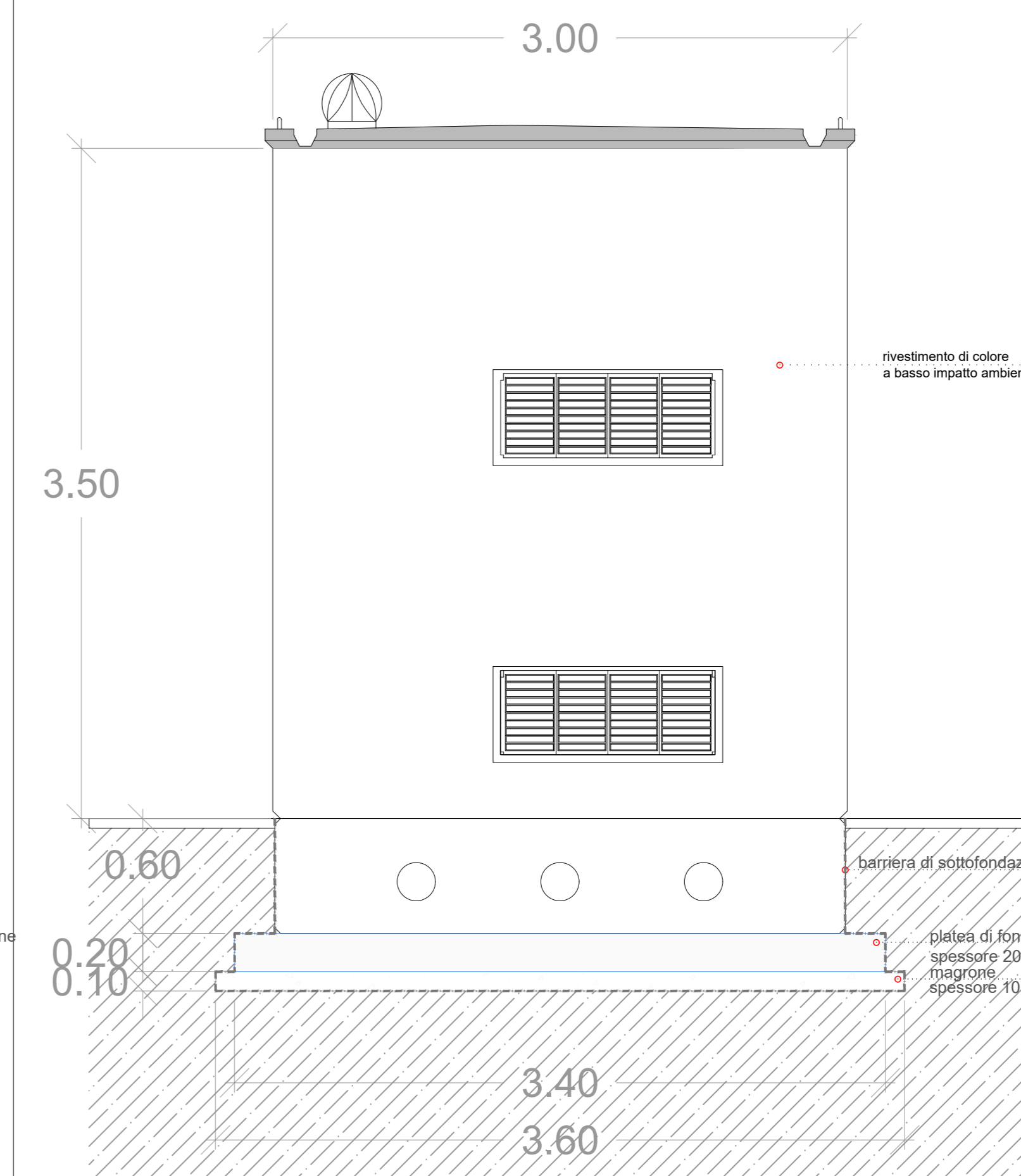


Fig. 2 Posa orizzontale

PROSPETTO DX LATERALE - scala 1:25

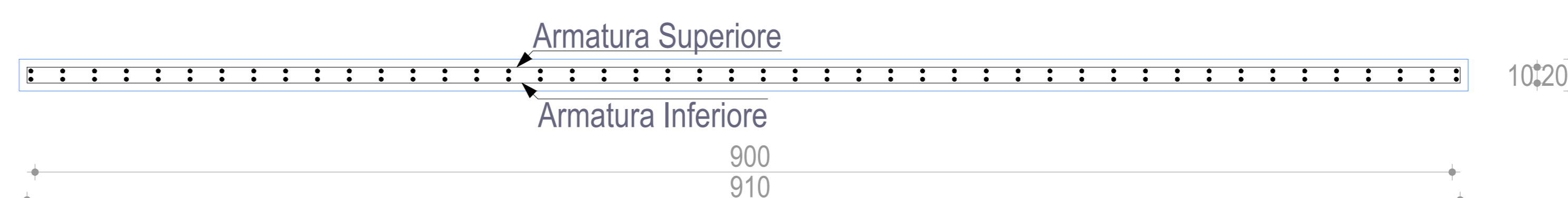
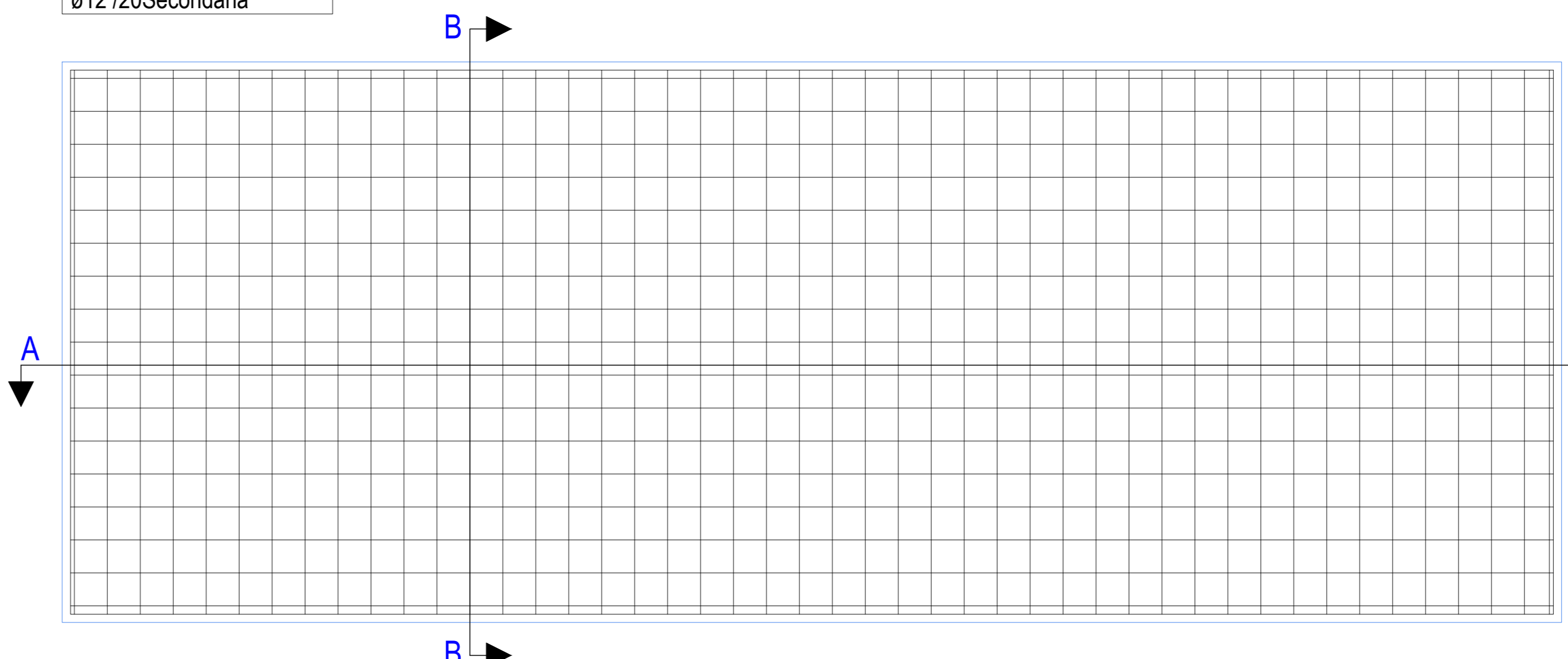


PROSPETTO SX LATERALE - scala 1:25

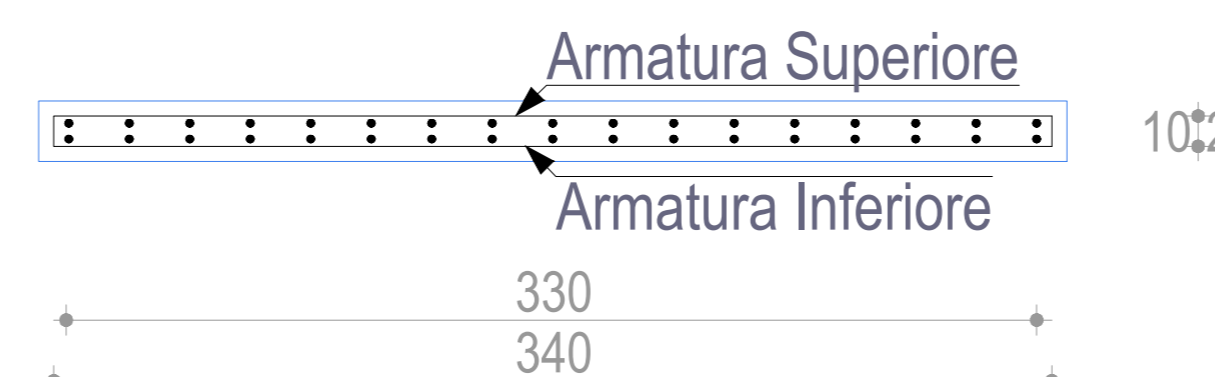


PIANTA E SEZIONI DELLA PLATEA DI FONDAZIONE - scala 1:25

ARMATURA DIFFUSA:  
Ø12 /20 Principale  
Ø12 /20 Secondaria



Sezione A-A



Sezione B-B

**PRESCRIZIONI**  
Membrana bugnata in polietilene estruso ad alta densità tipo guttabeta® Star con bugne a stella, resistenza meccanica alla compressione certificata non inferiore a 320 kN/m<sup>2</sup> e un numero di bugne al m<sup>2</sup> non inferiore a 1800.

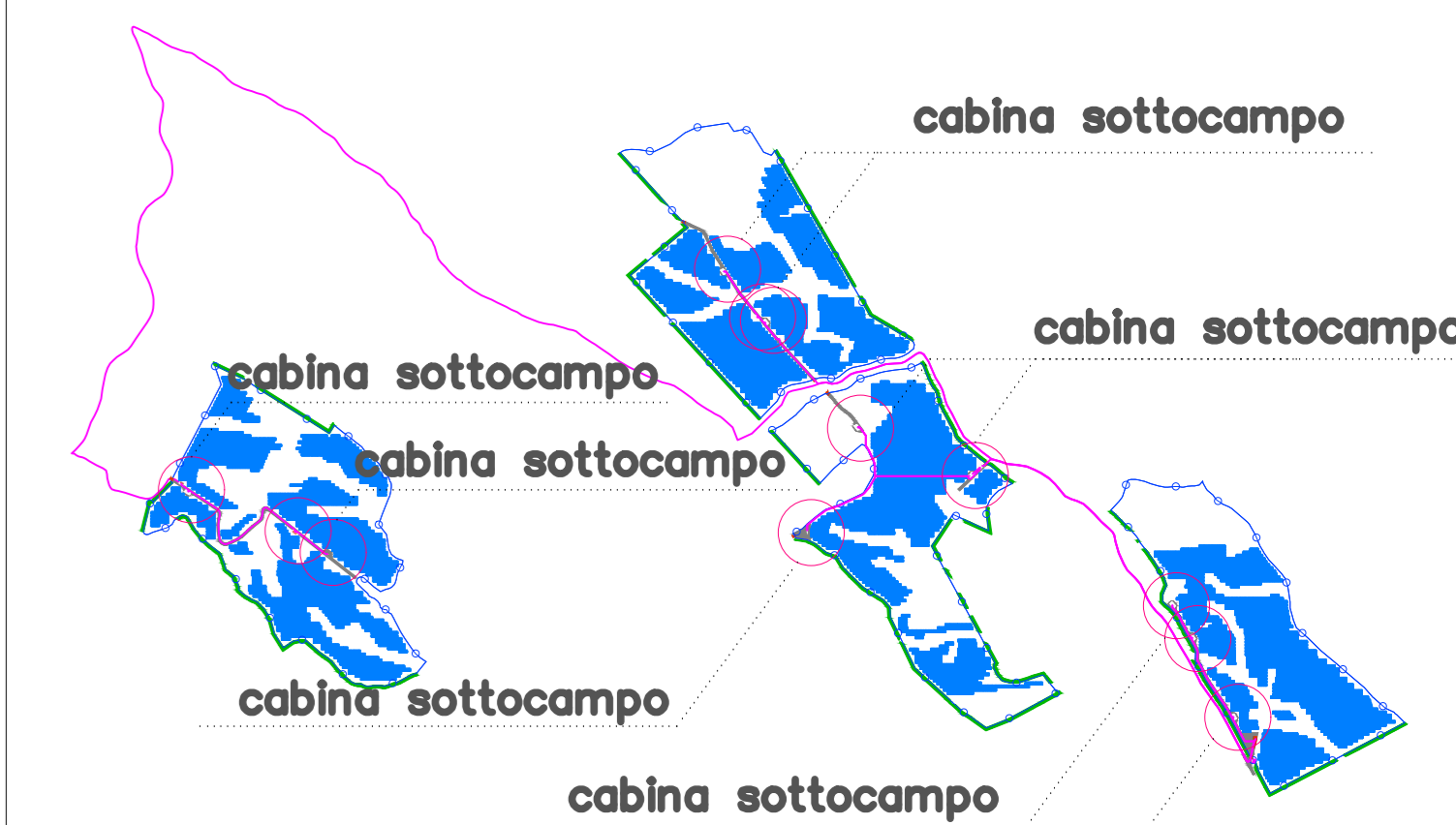
**Descrizione**  
Membrana bugnata in HDPE per la protezione e il drenaggio dei muri interrati. La presenza di 1860 bugne a stella e di un volume d'aria di circa 5 l/m<sup>2</sup> garantisce una efficace protezione del manto impermeabile e una corretta ventilazione tra muro e terreno. Garantisce una eccellente ventilazione delle pareti. Può sostituire il calcestruzzo magro di sottofondazione e costituisce una barriera impermeabile contro la risalita capillare. Assicura un eccellente drenaggio ed il convogliamento di grandi quantità di acqua. Le bugne a stella garantiscono un'ottima resistenza alla compressione. Disponibile in varie altezze.

**Posa a protezione dei muri controterra (fig. 1)**

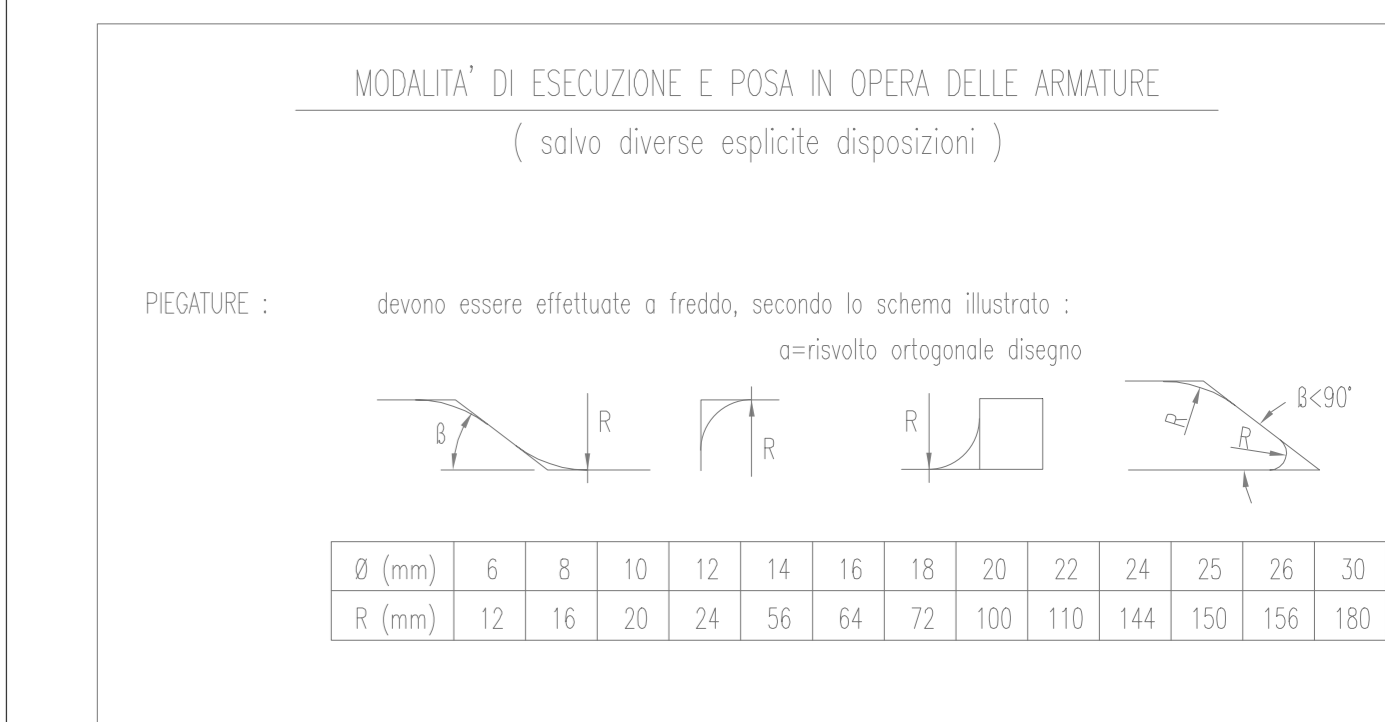
- Stabilire la membrana bugnata con le bugne rivolte verso la parete già impermeabilizzata avendo cura di ancorarla longitudinalmente su un nastro e farlo circa 20 cm. Per una maggiore protezione unire i lembi dei due rotoli con le strisce blu in cuoio impermeabile.
- Fissare il profilo guttabeta® sulla cimosa e chiudere la stessa con tasselli JHN 40 o chiodi in acciaio.
- Procedere al fissaggio della membrana con bottoni di fissaggio e relativi chiodi in acciaio.
- Terminato il fissaggio procedere al sistema.
- Prima del fissaggio è necessario verificare la sua compatibilità con il sistema di impermeabilizzazione del muro.

**Posa in alternativa allo strato di cis di sottofondazione alle fondazioni e/o come barriera alla risalita capillare (fig. 2)**

- Stendere sul terreno preventivamente disposto uno strato di geotessuto geotext® avendo cura di ancorare i lembi circa 20 cm.
- Una volta sciolta la membrana guttabeta® Star, stendere la rete elettrosaldata guttabeta® Star sovrapposta con appositi distanzatori.
- Gettare il soletto in calcestruzzo. Il pavimento resterà protetto dall'umidità di risalita e guttabeta® Star contribuirà a stabilizzare la struttura.



PRESCRIZIONI



PRESCRIZIONI SUI MATERIALI:	PRESCRIZIONI D'ESECUZIONE DELLE OPERE:
<b>CALCESTRUZZO per SOTTOFONDAZIONI:</b> Classe C15/10 fck >= 15 MPa; fctd >= 1.2 MPa Classe di esposizione S3	<b>COPRIFERRO MINIMO:</b> Struttura in ELEVAZIONE: Staffe 2.0cm-Armatura longitudinale 3.0cm Struttura di FONDAZIONE: Staffe 4.0cm-Armatura longitudinale 5.0cm
<b>CALCESTRUZZO per FONDAZIONI:</b> Classe C20/25 fck >= 20 MPa; fctd >= 1.5 MPa Classe di esposizione XC4 Classe di consistenza S4	<b>LUNGHEZZA DI SOVRAPPOSIZIONE BARRE:</b> dove non diversamente specificato s<=Ø/60
<b>ACCIAIO per opere in C.A.:</b> B450C fyd >= 450 MPa ad aderenza migliorata	<b>LUNGHEZZA DI SOVRAPPOSIZIONE RETE:</b> 2 maglia minimo
<b>PARTICOLARE PEGATURE FERRO CONDUTTORI:</b> R<= Ø/6	Prevedere per tutti gli appoggi dei getti in c.a. la posa dei parapigoli Vibrare adeguatamente il getto mediante appositi AGHI
<b>PARTICOLARE PEGATURE STAFFE E LANCIA:</b> R<= Ø/4	
Tutti i prodotti da costruzione dovranno essere dotati di marchio C.E. ed essere conformi alle relative norme europee	

**REGIONE SICILIA**  
Libero Consorzio Comunale di Enna

COMUNE DI AGIRA



01	EMMISSIONE PER ENTI ESTERNI	11/04/23	URD° R.	SCUDRORELLA A.	MISTASI A.
00	EMMISSIONE PER COMMENTI	03/04/23 <th>URD° R.</th> <th>SCUDRORELLA A.</th> <th>MISTASI A.</th>	URD° R.	SCUDRORELLA A.	MISTASI A.
REV.	DESCRIZIONE	DATA	REDATTO	CONTROL.	APPROV.

Comitente:  
**DS ITALIA 7 S.r.l.**

Sede legale in Via del Preboscio, 112, 00186, Roma  
Partita IVA: 14239141023 - PEC: dsitalia@dsitaliainet.it

Società di Progettazione: **Cintex group** Ingegneria & Innovazione

Progetto: **IMPIANTO AGRIVOLTAICO "AGIRA"**

Tavola: **ELABORATO GRAFICO STRUTTURE: CABINA DI SOTTOCAMPO**

Scala: 1:25 Nome DISCIPLINA: C21032505-PD-EC-09-01 Allegato: 1/1 Foglio: A0 Livello: **DEFINITIVO**

Il presente documento è di proprietà della CINTEX GROUP s.r.l.  
È vietata la ristampa o l'uso o la diffusione senza il permesso scritto della suddetta.  
Lo stesso è valido i propri atti e norme di legge.