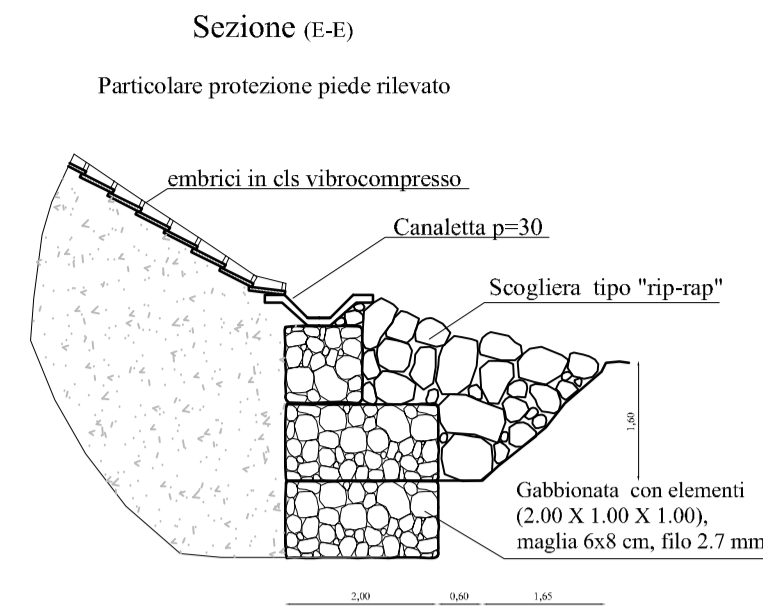
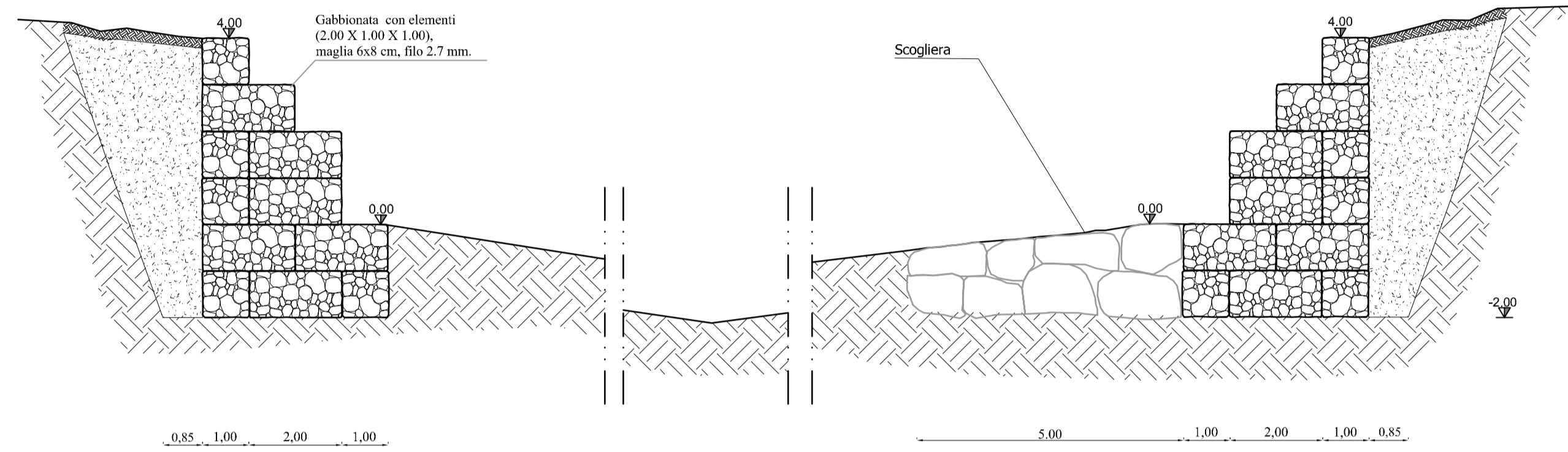
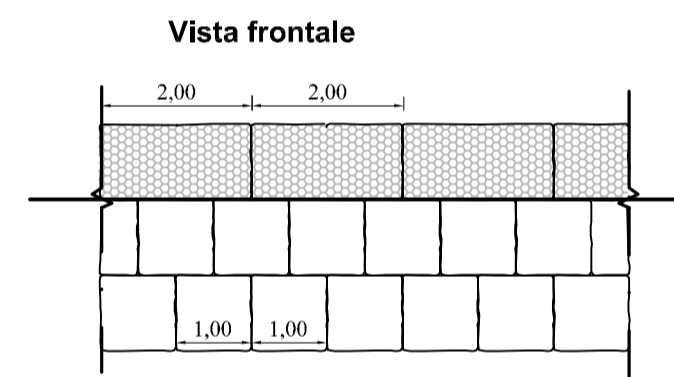
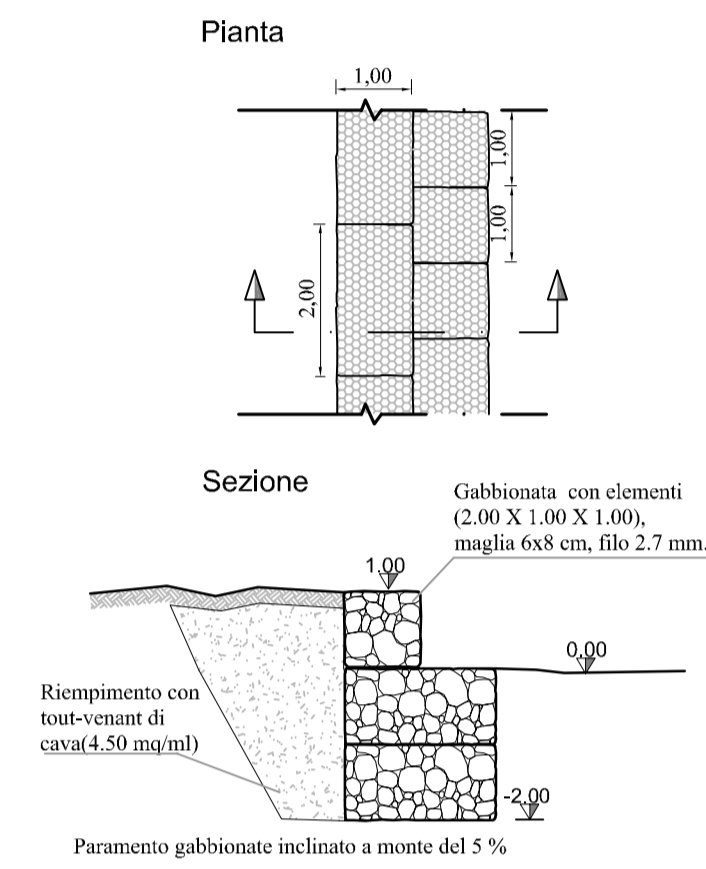


Particolari opere di protezione
idrauliche Vallone Arenella
- Scatolare Montestretto
Scala 1:100

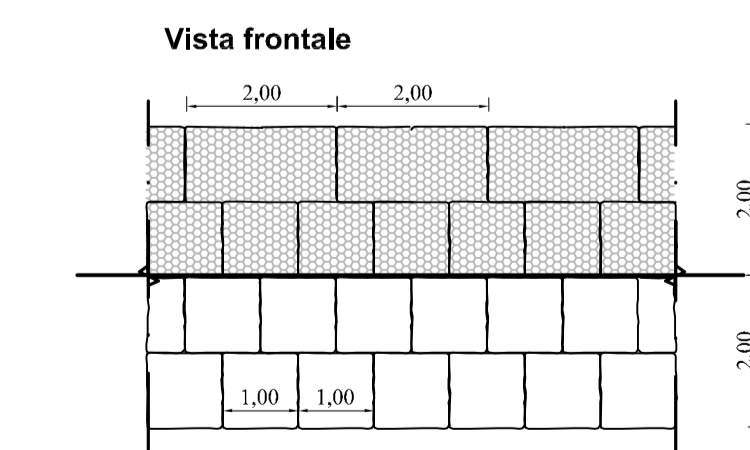
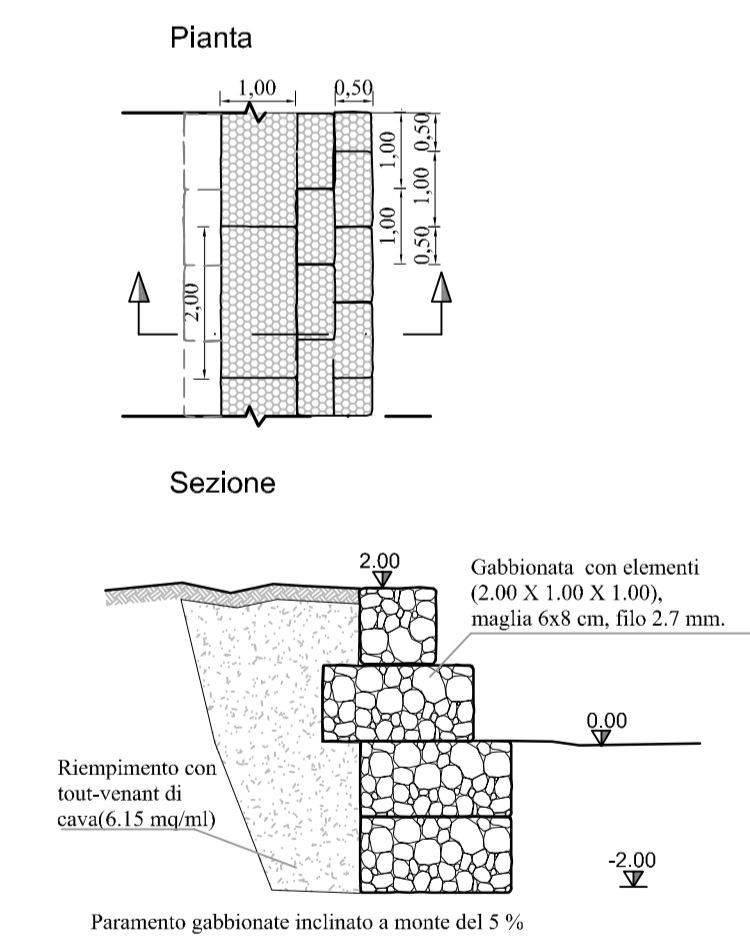
Sezione trasversale (A-A)



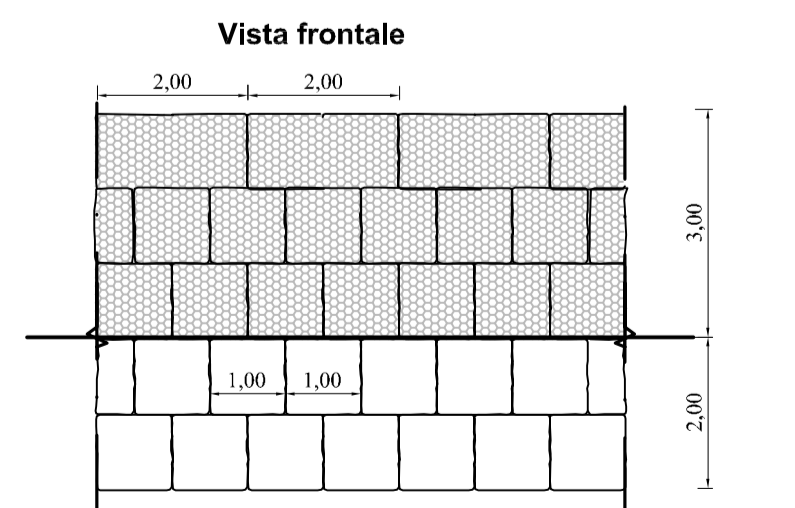
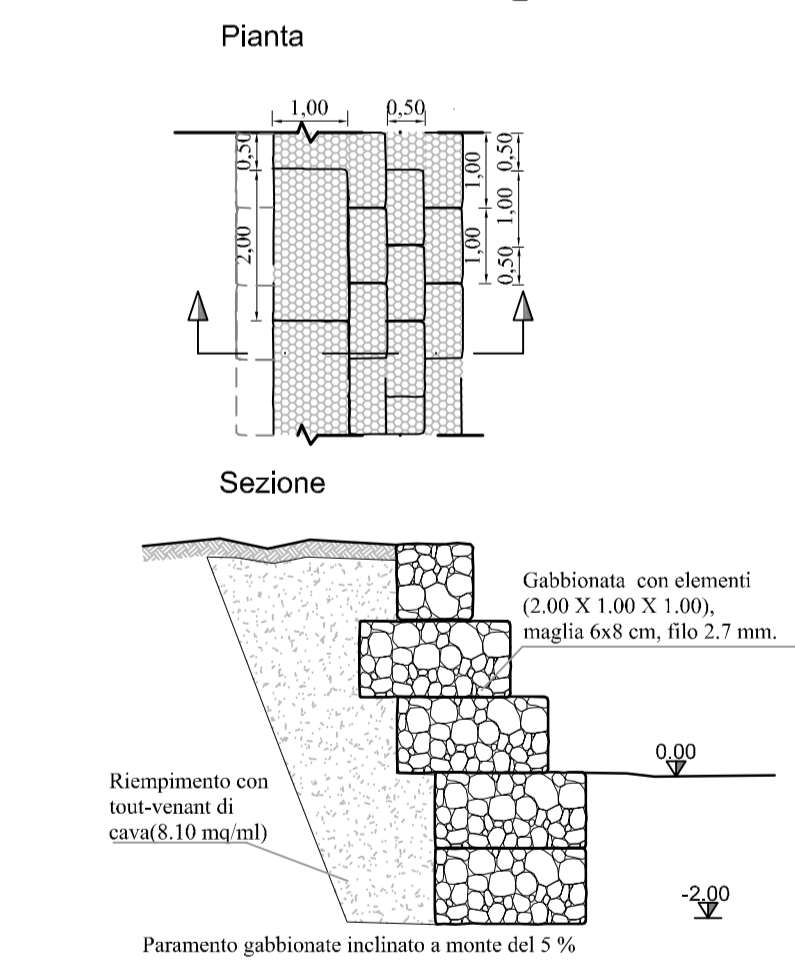
Gabbionata tipo h1



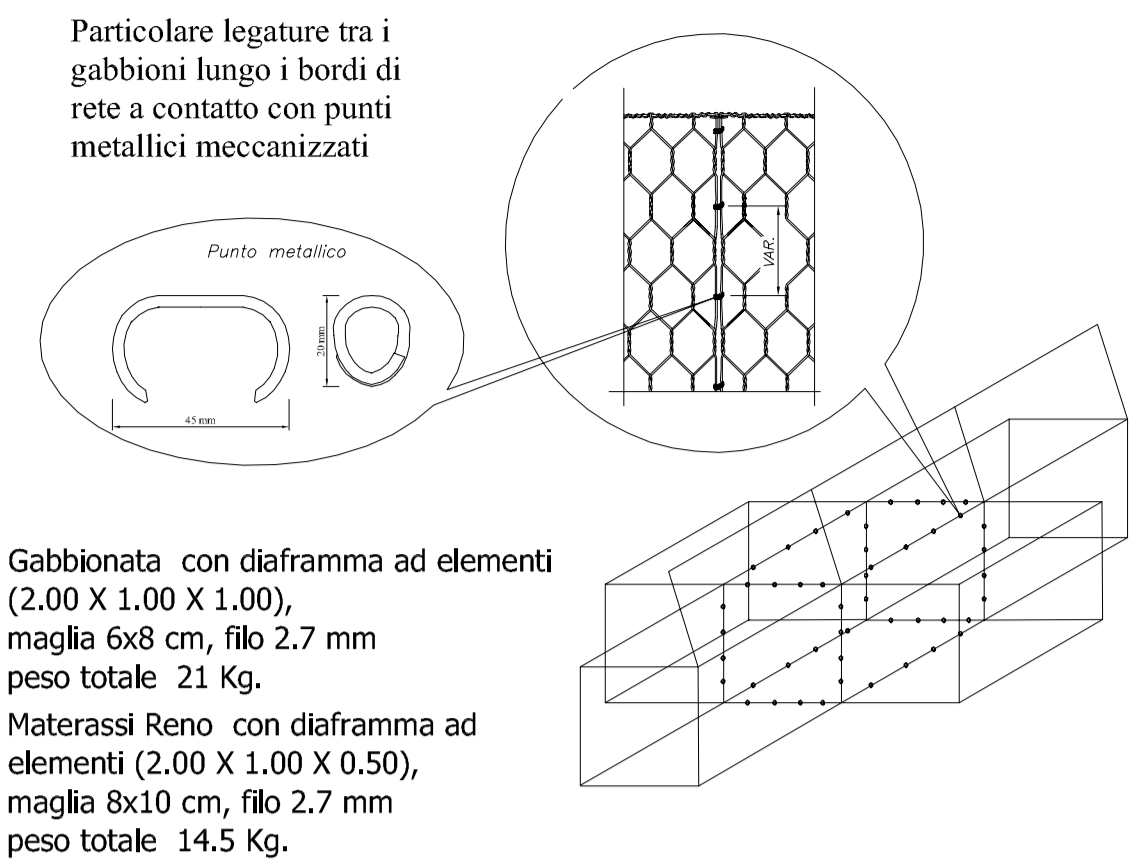
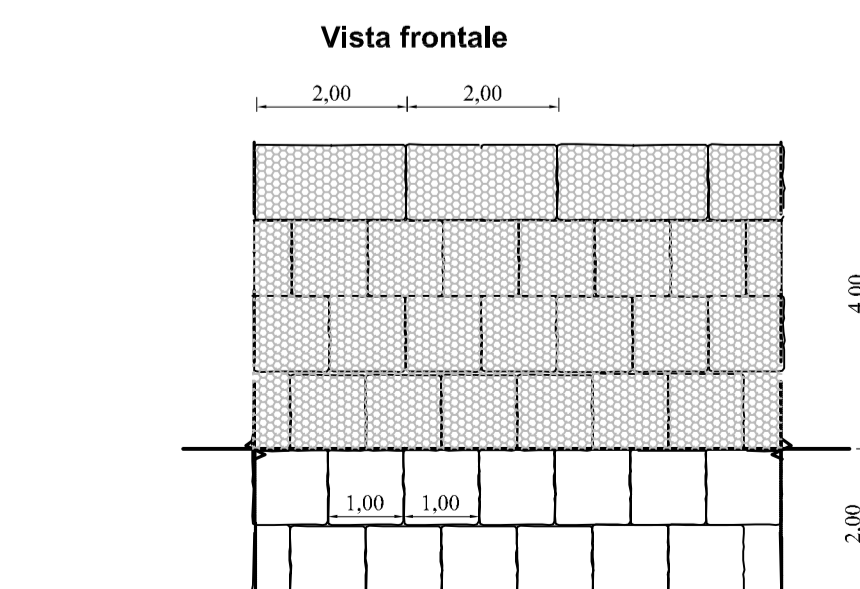
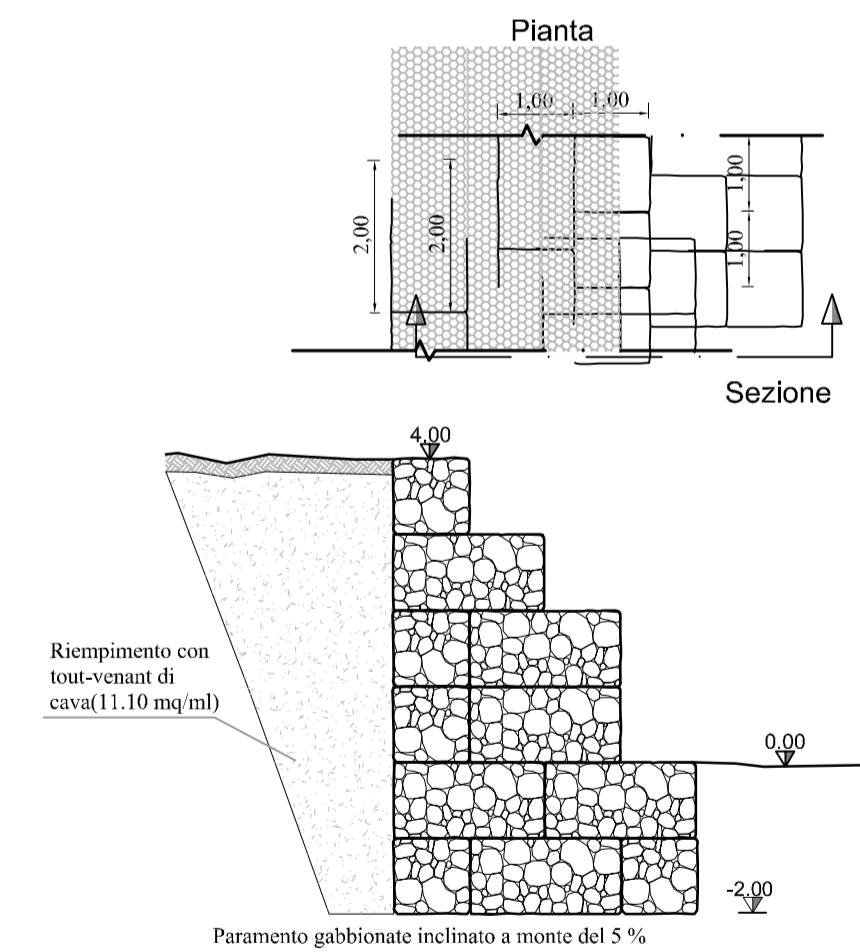
Gabbionata tipo h2



Gabbionata tipo h3



Gabbionata tipo h4



Gabbionata con diaframma ad elementi (2.00 X 1.00 X 1.00), maglia 6x8 cm, filo 2.7 mm peso totale 21 Kg.
Materassi Reno con diaframma ad elementi (2.00 X 1.00 X 0.50), maglia 8x10 cm, filo 2.7 mm peso totale 14.5 Kg.

CARATTERISTICHE DEI MATERIALI

Gabbioni	- Diametro filo zincato = 2.7 mm - Normativa di riferimento = UNI 8018 - Maglia = 6x8 cm
Materassi Reno	- Diametro filo zincato = 2.7 mm - Normativa di riferimento = UNI 8018 - Maglia = 8x10 cm
Scogliera	- Ammasso costituito da: - scogli da 50 a 1000 Kg (1° cat) 15% - scogli da 1.000 a 3.000 Kg (2° cat) 45% - scogli da 3.000 a 7.000 Kg (3° cat) 30% - scogli di oltre 7.000 (4° cat) 10%

Tutti gli elementi sono costituiti da rete metallica a doppia torsione e maglia esagonale tessuta con trafilato di ferro a doppia zincatura conforme alle norme uni 8018 ed alla circolare del CONS. SUP. LL.PP.N. 2078 del 27/08/1962 vigenti in materia. Tutti i materiali indicati nei dettagli, che sono eventualmente riconducibili ad una precisa casa produttrice, sono da intendersi a puro titolo di riferimento, rimandando all'impresa esecutrice e alla Direzione Lavori la libera scelta di materiali diversi con caratteristiche equivalenti.



CORRIDOIO PLURIMODALE TIRRENICO-NORD EUROPA
ITINERARIO AGRIGENTO -CALTANISSETTA-A19
S.S. N° 640 "DI PORTO EMPEDOCLE"
AMMODERNAMENTO E ADEGUAMENTO ALLA CAT. B DEL D.M. 5.11.2001
Dal km 44+000 allo svincolo con l'A19

PROGETTO DEFINITIVO

GRUPPO DI PROGETTAZIONE

ATI:
TECHNITAL s.p.a. (mandataria)
S.I.S. Studio di Ingegneria Stradale s.r.l.
DELTA Ingegneria s.r.l.
INFRATEC s.r.l Consulting Engineering
PROGIN s.p.a.

RESPONSABILI DI PROGETTO

Dott. Ing. M. Raccosta
Ordine Ing. Verona n° A11655
Prof. Ing. A. Bevilacqua
Ordine Ing. Palermo n° 4058
Dott. Ing. M. Carfino
Ordine Ing. Agrigento n° A6228
Dott. Ing. N. Troccoli
Ordine Ing. Palermo n° 3356
Dott. Ing. S. Esposito
Ordine Ing. Roma n° 20837

IL GEOLOGO

Dott. Ing. M. Raccosta

INTEGRAZIONI PRESTAZIONI SPECIALISTICHE

VISTO:IL RESPONSABILE DEL PROCEDIMENTO

Dott. Ing. Massimiliano Fidenzi

VISTO:IL RESPONSABILE DEL SERVIZIO PROGETTAZIONE

Dott. Ing. Antonio Valente

DATA

PROTOCOLLO

SISTEMAZIONI IDRAULICHE
VALLONE ARENELLA - Scatolare Montestretto
PARTICOLARI OPERE DI PROTEZIONE IDRAULICHE

CODICE PROGETTO	NOME FILE	REVISIONE	FOGLIO	SCALA
L0407B D 0501	ID03-DR-P114.dwg	B	01 di 01	1:100
C				
B	REVISIONE a seguito istruttoria ANAS 19/03/07	Aprile 2007	A. Mita	F. Arcilli
A	EMMISSIONE	Ottobre 2006	A. Mita	F. Arcilli
REV.	DESCRIZIONE	DATA	VERIFICATO RESP. TECNICO	APPROVATO RESP. D'ITERARIO