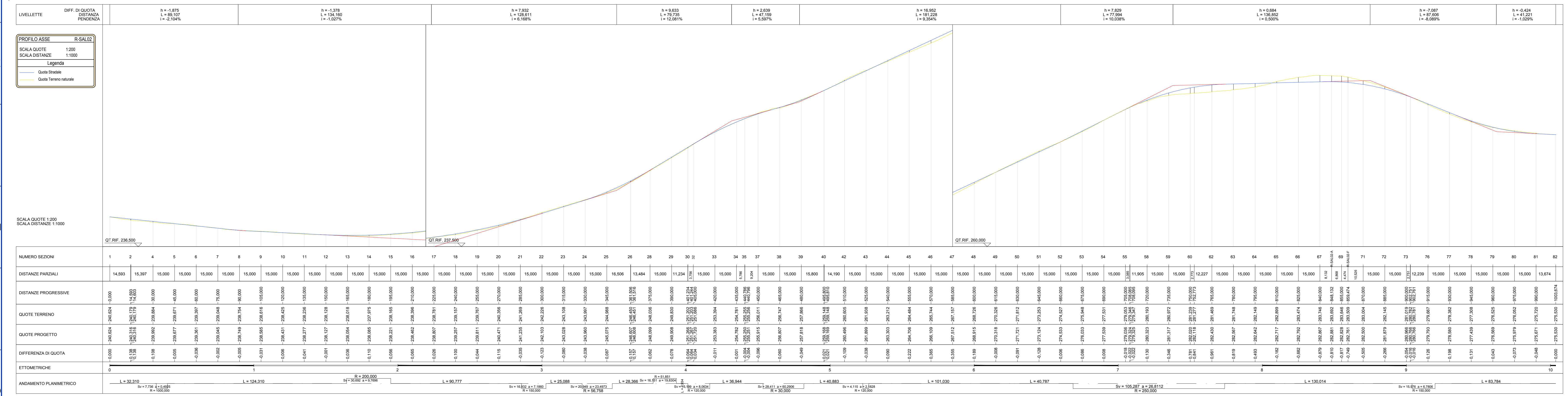


PLANIMETRIA ASSE R-SAL02 - scala 1:1.000

LEGENDA	
(S)	POSIZIONE AEROGENERATORE
(R-SAL02)	NOME AEROGENERATORE
(---)	VIABILITA' DI PROGETTO
(---)	SCARPATA IN RILEVATO 2/3
(---)	SCARPATA IN STERZO 1/1



REGIONE SICILIA
Libero Consorzio Comunale di Trapani
COMUNI DI TRAPANI, SALEMI, MISILISCEMI E MARSALA

PROGETTO: **INTEGRALE RICOSTRUZIONE PARCO EOLICO "SALEMI-TRAPANI"**

PROGETTO DEFINITIVO

COMITENTE: **ENGIE**

PROGETTISTA: **Hydro Engineering s.r.l.**
di Damiano e Mariano Gallo
via Nazario Sauro, 38
00198 Roma (RM) Italy

OGGETTO DELL'LABORATO: **Planimetria e profilo Asse R-SAL02**

REV.	DATA	ATTIVITA'	REDATTO	VERIFICATO	APPROVATO
0	12/2022	PRIMA EMISSIONE	FB	PA	MG

CODICE PROGETTISTA	DATA	SCALA	FORMATO/FOGLIO	CODICE COMMITENTE
RST-PO-00029	12/2022	1:1000	A0 1 di 1	ENG

NOME FILE: RST-PO-00029_R0 - Planimetria e profilo Asse R-SAL02.dwg
 ENGIE Rinnovabili S.p.A. si riserva tutti i diritti in questo documento che non può essere copiato, ristampato o distribuito senza la sua autorizzazione scritta.