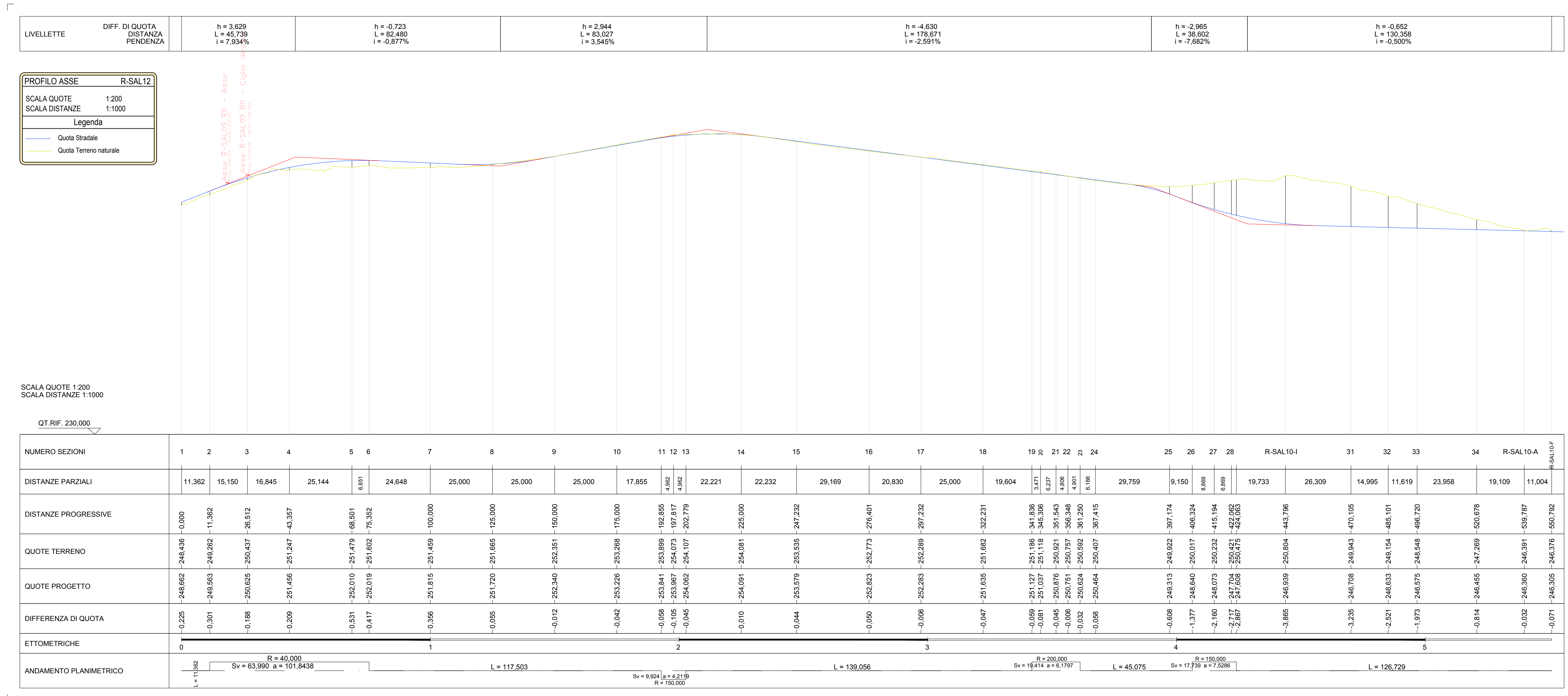


LEGGENDA	
	POSIZIONE AEROGENERATORE
	NOME AEROGENERATORE
	VIABILITA' DI PROGETTO
	SCARPATA IN RILEVATO 2/3
	SCARPATA IN STERZO 1/1

PLANIMETRIA ASSE R-SAL10 - scala 1:1.000



NUMERO SEZIONI	1	2	3	4	5	6	7	8	9	10	11	12	13	14	15	16	17	18	19	20	21	22	23	24	25	26	27	28	R-SAL10-1	31	32	33	34	R-SAL10-A	Finalità	
DISTANZE PARZIALI	11,362	15,150	16,845	25,144	6,981	24,648	25,000	25,000	25,000	17,855	1,492	1,991	22,221	22,232	20,169	20,830	25,000	19,604	1,111	1,111	1,111	1,111	1,111	1,111	1,111	1,111	1,111	1,111	1,111	1,111	1,111	1,111	1,111	1,111	Finalità	
DISTANZE PROGRESSIVE	0,000	11,362	26,512	51,657	58,638	83,286	108,286	133,286	158,286	176,141	177,633	179,624	201,845	224,077	244,246	265,076	290,076	309,680	310,791	311,902	313,013	314,124	315,235	316,346	317,457	318,568	319,679	320,790	321,901	323,012	324,123	325,234	326,345	327,456	Finalità	
QUOTE TERRENO	248,662	248,662	248,662	248,662	248,662	248,662	248,662	248,662	248,662	248,662	248,662	248,662	248,662	248,662	248,662	248,662	248,662	248,662	248,662	248,662	248,662	248,662	248,662	248,662	248,662	248,662	248,662	248,662	248,662	248,662	248,662	248,662	248,662	248,662	248,662	Finalità
QUOTE PROGETTO	248,662	248,662	248,662	248,662	248,662	248,662	248,662	248,662	248,662	248,662	248,662	248,662	248,662	248,662	248,662	248,662	248,662	248,662	248,662	248,662	248,662	248,662	248,662	248,662	248,662	248,662	248,662	248,662	248,662	248,662	248,662	248,662	248,662	248,662	248,662	Finalità
DIFFERENZA DI QUOTA	0,000	0,000	0,000	0,000	0,000	0,000	0,000	0,000	0,000	0,000	0,000	0,000	0,000	0,000	0,000	0,000	0,000	0,000	0,000	0,000	0,000	0,000	0,000	0,000	0,000	0,000	0,000	0,000	0,000	0,000	0,000	0,000	0,000	0,000	0,000	Finalità
ETOMETRICHE	0	0	0	0	0	0	0	0	0	0	0	0	0	0	0	0	0	0	0	0	0	0	0	0	0	0	0	0	0	0	0	0	0	0	0	Finalità
ANDAMENTO PLANIMETRICO	R = 40,000 L = 112,592			R = 40,000 L = 112,592			R = 40,000 L = 112,592			R = 40,000 L = 112,592			R = 40,000 L = 112,592			R = 40,000 L = 112,592			R = 40,000 L = 112,592			R = 40,000 L = 112,592			R = 40,000 L = 112,592			R = 40,000 L = 112,592			R = 40,000 L = 112,592			Finalità		

REGIONE SICILIA
Libero Consorzio Comunale di Trapani
COMUNI DI TRAPANI, SALEMI, MISILISCEMI E MARSALA

PROGETTO **INTEGRALE RICOSTRUZIONE PARCO EOLICO "SALEMI-TRAPANI"**

PROGETTO DEFINITIVO

COMMITTENTE
ENGIE
ENGIE Rinnovabili S.p.A.
Via Giorgio Ribotta, 31
00144 Roma

PROGETTISTA
Hydro Engineering s.r.l.
di Damiano e Mariano Galbo
Via Rossetti, 39
91023 Agrigento (TP) Italy

OGGETTO DELL'LABORATORIO
Planimetria e profilo Asse R-SAL10

REV.	DATA	ATTIVITA'	REDATTO	VERIFICATO	APPROVATO
0	12/2022	PRIMA EMISSIONE	FB	PA	MG

CODICE PROGETTISTA	DATA	SCALA	FORMATO/FOGLIO	CODICE COMMITTENTE
RST-PD-00033	12/2022	1:1000	A0 1 di 1	ENG

NOTE FILE: RST-PD-00033_03 - Planimetria e profilo Asse R-SAL10.dwg
NGCE Rinnovabili S.p.A. si riserva tutti i diritti su questo documento che non può essere riprodotto parzialmente senza la sua autorizzazione scritta.