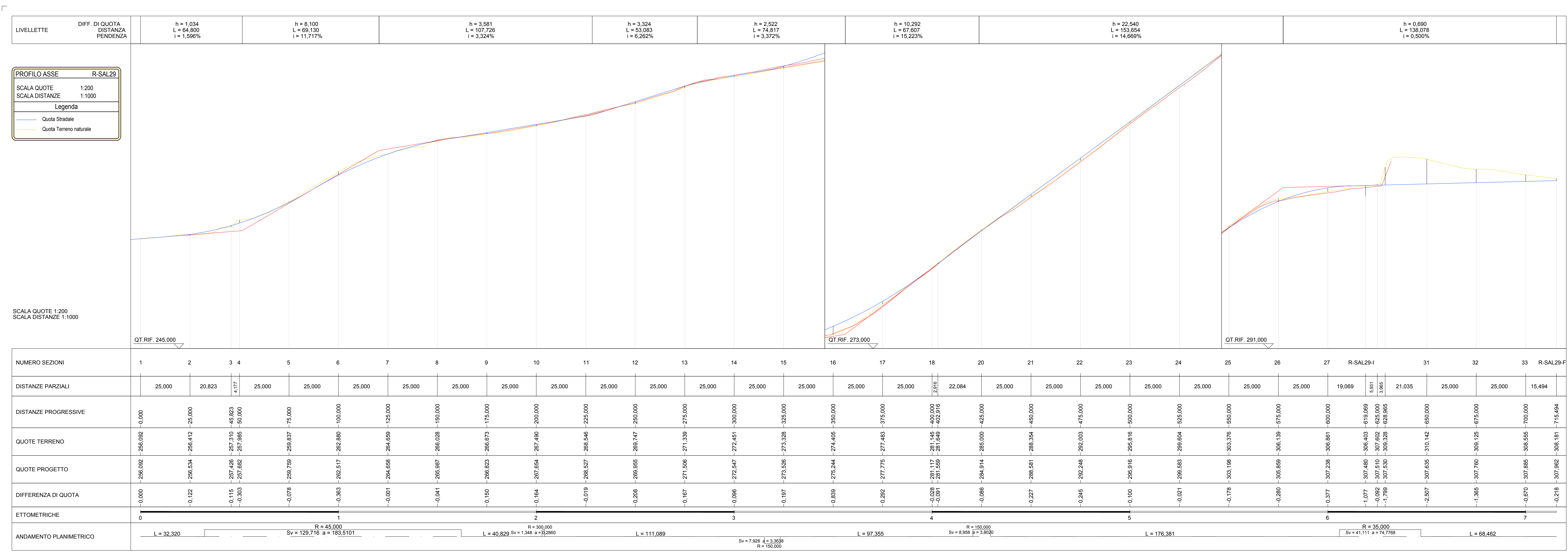


PLANIMETRIA ASSE R-SAL29 - scala 1:1.000

LEGENDA	
	POSIZIONE AEROGENERATORE
<b>R-SAL29</b>	NOME AEROGENERATORE
	VIABILITA' DI PROGETTO
	SCARPATA IN RILEVATO 2/3
	SCARPATA IN STERRO 1/1



**REGIONE SICILIA**  
Libero Consorzio Comunale di Trapani  
COMUNI DI TRAPANI, SALEMI, MISILISCEMI E MARSALA

PROGETTO **INTEGRALE RICOSTRUZIONE PARCO EOLICO "SALEMI-TRAPANI"**

PROGETTO DEFINITIVO

COMMITTENTE  
**ENGIE**  
ENGIE Rinnovabili S.p.A.  
Via Giorgio Ribotta, 21  
00144 Roma

PROGETTISTA  
**Hydro Engineering s.r.l.**  
di Damiano e Mariano Gallo  
Via Rossetti, 39  
91023 Alcamo (TP) Italy

OGGETTO DELL'LABORATORIO  
**Planimetria e profilo Asse R-SAL29**

REV.	DATA	ATTIVITA'	REDATTO	VERIFICATO	APPROVATO
0	12/2022	PRIMA EMISSIONE	FB	PA	MG

CODICE PROGETTISTA	DATA	SCALA	FORMATO/FOGLIO	CODICE COMMITTENTE
RST-PD-00038	12/2022	1:1000	A0 1 di 1	

NOME FILE: RST-PD-00038\_R0 - Planimetria e profilo Asse R-SAL29.dwg  
INGEG. Rinnovabili S.p.A. si riserva tutti i diritti su questo documento che non può essere riprodotto, parzialmente o integralmente, senza la sua autorizzazione scritta.