

**LEGENDA**

**APPARECCHIATURE**

SM	SEZIONATORE MANUALE	SM	SEZIONATORE MANUALE
SM-INT	SEZIONATORE MANUALE INTERLOCK	SM-INT	SEZIONATORE MANUALE INTERLOCK
SM-INT-INT	SEZIONATORE MANUALE INTERLOCK INTERLOCK	SM-INT-INT	SEZIONATORE MANUALE INTERLOCK INTERLOCK
SM-INT-INT-INT	SEZIONATORE MANUALE INTERLOCK INTERLOCK INTERLOCK	SM-INT-INT-INT	SEZIONATORE MANUALE INTERLOCK INTERLOCK INTERLOCK
SM-INT-INT-INT-INT	SEZIONATORE MANUALE INTERLOCK INTERLOCK INTERLOCK INTERLOCK	SM-INT-INT-INT-INT	SEZIONATORE MANUALE INTERLOCK INTERLOCK INTERLOCK INTERLOCK
SM-INT-INT-INT-INT-INT	SEZIONATORE MANUALE INTERLOCK INTERLOCK INTERLOCK INTERLOCK INTERLOCK	SM-INT-INT-INT-INT-INT	SEZIONATORE MANUALE INTERLOCK INTERLOCK INTERLOCK INTERLOCK INTERLOCK
SM-INT-INT-INT-INT-INT-INT	SEZIONATORE MANUALE INTERLOCK INTERLOCK INTERLOCK INTERLOCK INTERLOCK INTERLOCK	SM-INT-INT-INT-INT-INT-INT	SEZIONATORE MANUALE INTERLOCK INTERLOCK INTERLOCK INTERLOCK INTERLOCK INTERLOCK
SM-INT-INT-INT-INT-INT-INT-INT	SEZIONATORE MANUALE INTERLOCK INTERLOCK INTERLOCK INTERLOCK INTERLOCK INTERLOCK INTERLOCK	SM-INT-INT-INT-INT-INT-INT-INT	SEZIONATORE MANUALE INTERLOCK INTERLOCK INTERLOCK INTERLOCK INTERLOCK INTERLOCK INTERLOCK
SM-INT-INT-INT-INT-INT-INT-INT-INT	SEZIONATORE MANUALE INTERLOCK INTERLOCK INTERLOCK INTERLOCK INTERLOCK INTERLOCK INTERLOCK INTERLOCK	SM-INT-INT-INT-INT-INT-INT-INT-INT	SEZIONATORE MANUALE INTERLOCK INTERLOCK INTERLOCK INTERLOCK INTERLOCK INTERLOCK INTERLOCK INTERLOCK
SM-INT-INT-INT-INT-INT-INT-INT-INT-INT	SEZIONATORE MANUALE INTERLOCK INTERLOCK INTERLOCK INTERLOCK INTERLOCK INTERLOCK INTERLOCK INTERLOCK INTERLOCK	SM-INT-INT-INT-INT-INT-INT-INT-INT-INT	SEZIONATORE MANUALE INTERLOCK INTERLOCK INTERLOCK INTERLOCK INTERLOCK INTERLOCK INTERLOCK INTERLOCK INTERLOCK
SM-INT-INT-INT-INT-INT-INT-INT-INT-INT-INT	SEZIONATORE MANUALE INTERLOCK INTERLOCK INTERLOCK INTERLOCK INTERLOCK INTERLOCK INTERLOCK INTERLOCK INTERLOCK INTERLOCK	SM-INT-INT-INT-INT-INT-INT-INT-INT-INT-INT	SEZIONATORE MANUALE INTERLOCK INTERLOCK INTERLOCK INTERLOCK INTERLOCK INTERLOCK INTERLOCK INTERLOCK INTERLOCK INTERLOCK

**FUNZIONI DI MISURA**

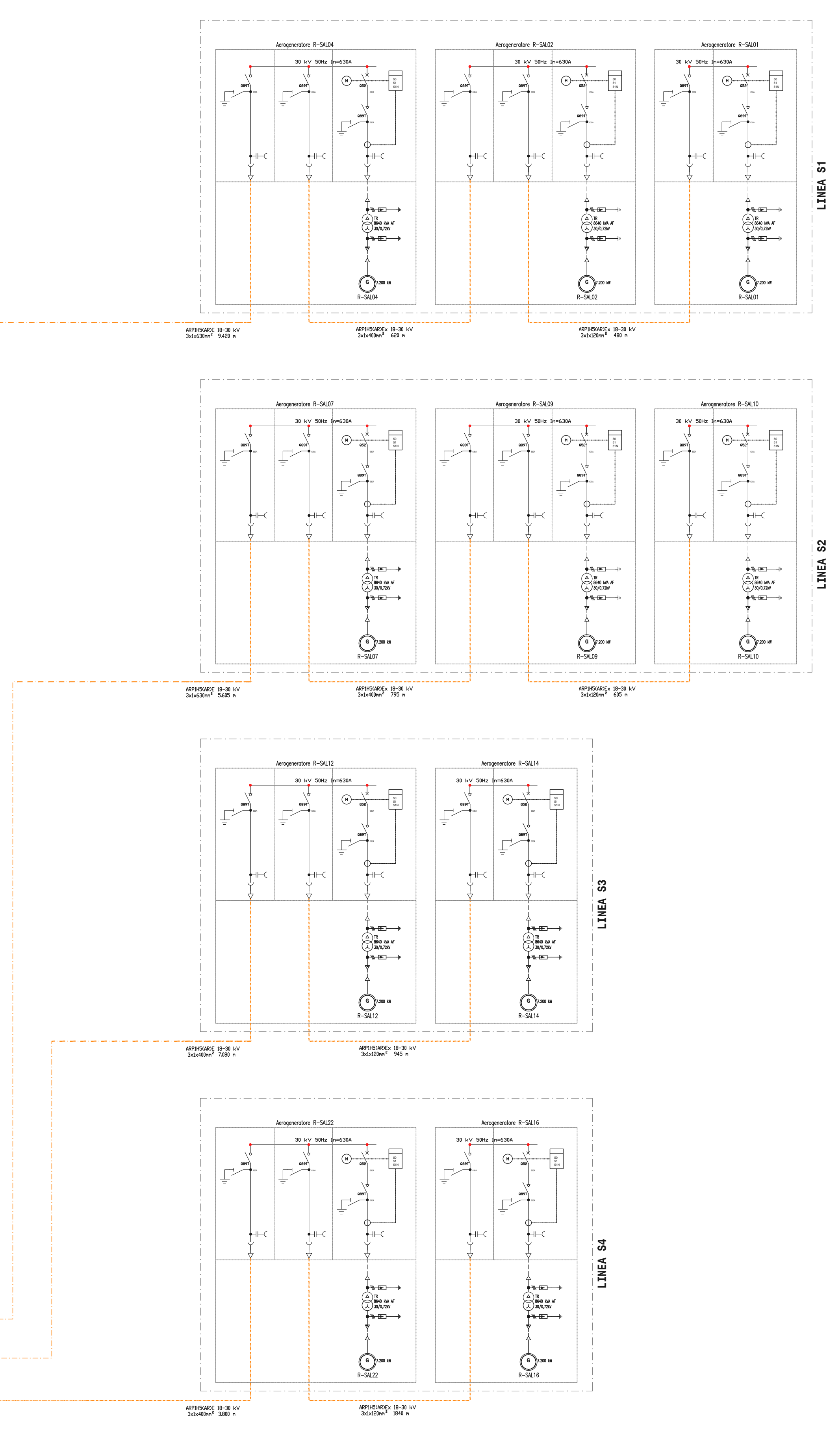
OS+	FACTORE DI POTENZA	OS+	FACTORE DI POTENZA
OS-	FACTORE DI POTENZA	OS-	FACTORE DI POTENZA
P	POTENZA ATTIVA	P	POTENZA ATTIVA
Q	POTENZA REATTIVA	Q	POTENZA REATTIVA
W	ENERGIA ATTIVA	W	ENERGIA ATTIVA
WH	ENERGIA REATTIVA	WH	ENERGIA REATTIVA

**FUNZIONI DI PROTEZIONE E REGOLAZIONE**

SMAS	MISURE	SMAS	MISURE
SMAS-INT	MISURE INTERLOCK	SMAS-INT	MISURE INTERLOCK
SMAS-INT-INT	MISURE INTERLOCK INTERLOCK	SMAS-INT-INT	MISURE INTERLOCK INTERLOCK
SMAS-INT-INT-INT	MISURE INTERLOCK INTERLOCK INTERLOCK	SMAS-INT-INT-INT	MISURE INTERLOCK INTERLOCK INTERLOCK
SMAS-INT-INT-INT-INT	MISURE INTERLOCK INTERLOCK INTERLOCK INTERLOCK	SMAS-INT-INT-INT-INT	MISURE INTERLOCK INTERLOCK INTERLOCK INTERLOCK
SMAS-INT-INT-INT-INT-INT	MISURE INTERLOCK INTERLOCK INTERLOCK INTERLOCK INTERLOCK	SMAS-INT-INT-INT-INT-INT	MISURE INTERLOCK INTERLOCK INTERLOCK INTERLOCK INTERLOCK
SMAS-INT-INT-INT-INT-INT-INT	MISURE INTERLOCK INTERLOCK INTERLOCK INTERLOCK INTERLOCK INTERLOCK	SMAS-INT-INT-INT-INT-INT-INT	MISURE INTERLOCK INTERLOCK INTERLOCK INTERLOCK INTERLOCK INTERLOCK
SMAS-INT-INT-INT-INT-INT-INT-INT	MISURE INTERLOCK INTERLOCK INTERLOCK INTERLOCK INTERLOCK INTERLOCK INTERLOCK	SMAS-INT-INT-INT-INT-INT-INT-INT	MISURE INTERLOCK INTERLOCK INTERLOCK INTERLOCK INTERLOCK INTERLOCK INTERLOCK
SMAS-INT-INT-INT-INT-INT-INT-INT-INT	MISURE INTERLOCK INTERLOCK INTERLOCK INTERLOCK INTERLOCK INTERLOCK INTERLOCK INTERLOCK	SMAS-INT-INT-INT-INT-INT-INT-INT-INT	MISURE INTERLOCK INTERLOCK INTERLOCK INTERLOCK INTERLOCK INTERLOCK INTERLOCK INTERLOCK
SMAS-INT-INT-INT-INT-INT-INT-INT-INT-INT	MISURE INTERLOCK INTERLOCK INTERLOCK INTERLOCK INTERLOCK INTERLOCK INTERLOCK INTERLOCK INTERLOCK	SMAS-INT-INT-INT-INT-INT-INT-INT-INT-INT	MISURE INTERLOCK INTERLOCK INTERLOCK INTERLOCK INTERLOCK INTERLOCK INTERLOCK INTERLOCK INTERLOCK

**SEZIONI DI IMPIANTO**

SEZIONE AT 220 kV	SEZIONE AT 220 kV
SEZIONE BT 30 kV	SEZIONE BT 30 kV
ELETTROTIPI INTERFASIALE 10/20 kV	ELETTROTIPI INTERFASIALE 10/20 kV
SEZIONE DI POTENZA	SEZIONE DI POTENZA
SEZIONE BT SEZIONAZIONE E COMANDO	SEZIONE BT SEZIONAZIONE E COMANDO
OPERE DI FUTURA REALIZZAZIONE	OPERE DI FUTURA REALIZZAZIONE



**REGIONE SICILIA**

Libero Consorzio Comunale di Trapani  
COMUNI DI TRAPANI, SALEMI, MISILISCEMI E MARSALA

PROGETTO INTEGRALE RICOSTRUZIONE PARCO EOLICO "SALEMI-TRAPANI"

**PROGETTO DEFINITIVO**

COMMITTENTE: ENIE

PROGETTISTA: Hydra Engineering s.a.

OGGETTO DELL'ELABORAZIONE: INTEGRALE RICOSTRUZIONE DELL'IMPIANTO EOLICO SALEMI SCHEMA ELETTRICO UNIFILARE

REV. DATA ATTIVITA' REDATTO VERIFICATO APPROVATO

0 Dicembre 2022 PRIMA EMISSIONE LV VT MG

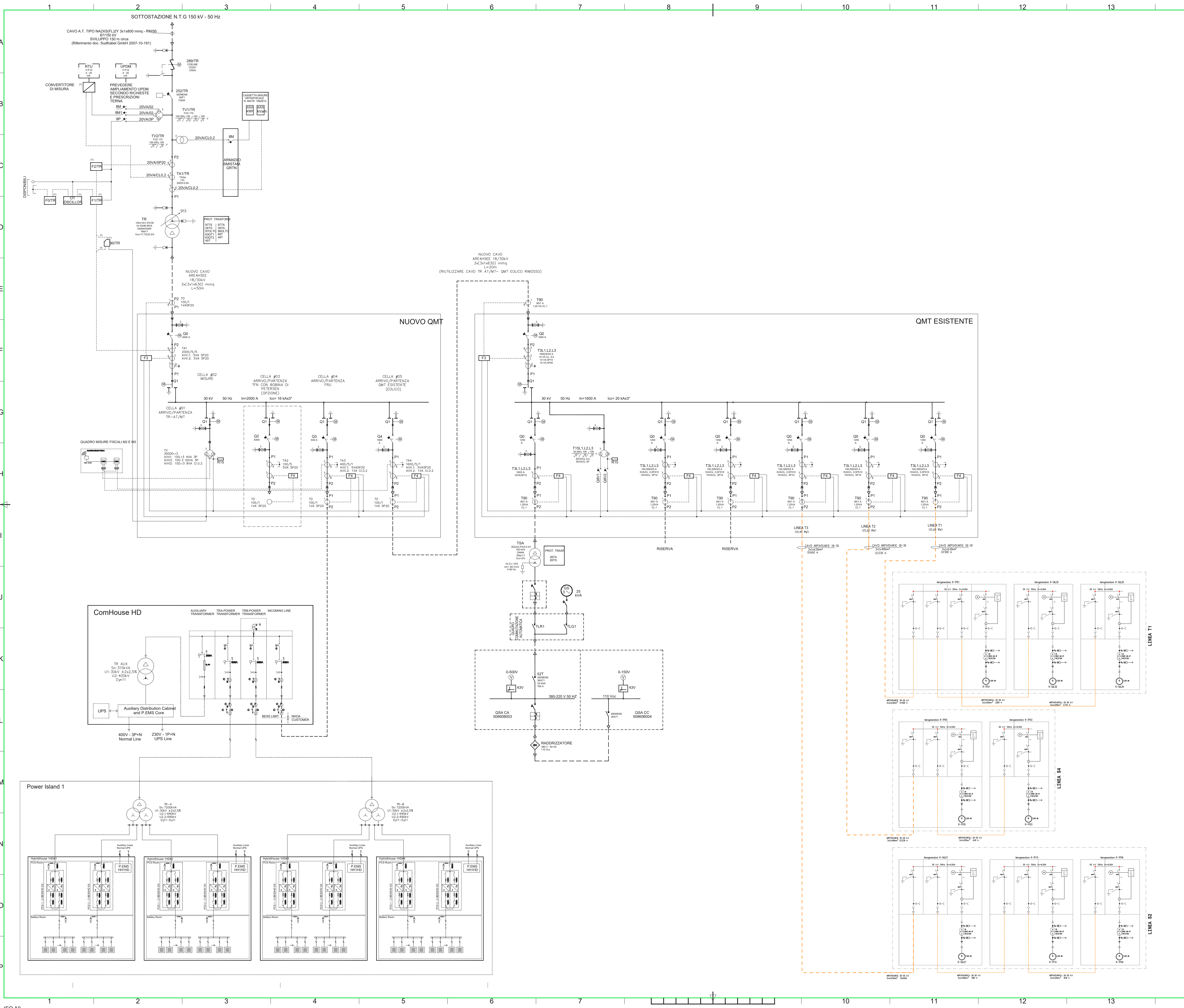
CODICE PROGETTISTA DATA SCALA FORMATO/FOGLIO CODICE COMMITTENTE

RTS-PD-00053 Dicembre 2022 A0 1 di 2 IMP. ESC. TPO DOC. PROGR. REV.

NOTE FILE: RST-PD-00053\_PD-Schema elettrico Unifilare.dwg

ENIE Renovabili S.p.A. in forma l.r.l. (SRL) in questi documenti che non può essere distribuita neppure parzialmente senza la sua autorizzazione scritta.





**LEGENDA**

**APPARECCHIATURE**

TR... TRASFORMATORE  
P... PROTEZIONE  
C... CONDENSATORE  
L... LINEA  
S... SEZIONATORE  
I... INTERRUPTORE  
M... MISURATORE  
R... RILASCIO  
T... TRONCO  
E... ENERGIA  
M... MARCHIA

**FUNZIONI DI MISURA**

PT... POTENZA  
CT... CORRENTE  
ET... ENERGIA  
IT... INTERRUPTORE

**FUNZIONI DI PROTEZIONE E REGOLAZIONE**

TT... TEMPERATURA  
CT... CORRENTE  
PT... POTENZA  
ET... ENERGIA  
IT... INTERRUPTORE

**SIMBOLI**

INTERRUTTORE AT CON COMANDO MOTORIZZATO  
SEZIONATORE MANUALE AT CON INTERRUCCIO LINEE DI TERRA  
SEZIONATORE MANUALE  
SEZIONATORE  
TRASFORMATORE DI TENSIONE  
TRASFORMATORE DI CORRENTE  
TRASFORMATORE DI POTENZA  
TRASFORMATORE SINGOLI ALTERNI  
GRUPPO ELETTROGENO  
INTERRUTTORE AT ASPORTABILE CON COMANDO MOTORIZZATO  
PROTEZIONE CARICHI PRESENZA TENSIONE  
LINEE A MESSA A TERRA  
INTERRUTTORE AUTOMATICO  
CONDENSATORE DI MINORAZIONE  
MORSETTO DI PROVA IUT/IRTN  
BOBINA DI BLOCCO (BOBINA ELETTRO-DINAMICA)  
BOBINA DI BLOCCO (BOBINA ELETTRO-DINAMICA) DEL SEZIONATORE DI TERRA PER LINEE A MESSA A TERRA  
INTERRUTTORE SOTTO CARICO AT PER ENEL DISTRIB.  
SEZIONATORE A MESSA A TERRA  
SEZIONATORE A MESSA A TERRA CON MESSA A TERRA  
LAMPADA DI SEGNALAZIONE  
FALSALE  
BLOCCO A CHIAVE, CHIAVE LIBERA IN APERTO  
BLOCCO A CHIAVE, CHIAVE LIBERA IN APERTO E INCHIOSTRO  
BLOCCO A CHIAVE PER ACCESSO AL BANCO CONDENSATORI  
CHIAVE LIBERA AD ACCESSO CHIAVE  
BLOCCO A CHIAVE PER SEZIONATORE IN APERTO LITO AT  
CONDENSATORE DI ENERGIA REATTIVA ENTRANTE-USCENTE PER MISURE  
CONDENSATORE DI ENERGIA REATTIVA ENTRANTE-USCENTE PER MISURE TRAFICAZIONALI  
CONDENSATORE DI ENERGIA REATTIVA ENTRANTE-USCENTE PER MISURE TRAFICAZIONALI AL DPTN  
CONDENSATORE DI MISURA

**REGIONE SICILIA**  
Libero Consorzio Comunale di Trapani  
COMUNI DI TRAPANI, SALEMI, MISILISCEMI E MARSALA

PROGETTO  
**INTEGRALE RICOSTRUZIONE PARCO EOLICO "SALEMI-TRAPANI"**

PROGETTO DEFINITIVO

COMMITTENTE  
**ENGIE**  
ENGIE Rinnovabili S.p.A.  
Viale Giorgio Risotto, 31  
90144 Roma

PROGETTISTA  
**HE** Hydro Engineering s.p.a.  
di Damiano e Mariano Gallo  
via Rossetti, 39  
90031 Acconia (TP) Italy

OGGETTO DELL'ELABORAZIONE  
**INTEGRALE RICOSTRUZIONE DELL'IMPIANTO EOLICO TRAPANI  
SCHEMA ELETTRICO UNIFILARE**

REV.	DATA	ATTIVITA'	REDATTO	VERIFICATO	APPROVATO
0	Dicembre 2022	PRIMA EMISSIONE	LV	VF	MG

CODICE PROGETTISTA  
RTS-PD-00053

DATA  
Dicembre 2022

SCALA  
A0

FORMATO/FOGLIO  
2 di 2

CODICE COMMITTENTE  
IMP, DISC, TPO, DOC, PROGR, REC

Nome File: RTS-PD-00053\_PD-Schema elettrico Unifilare.dwg  
ENGIE Rinnovabili S.p.A. e i nomi delle imprese e dei propri documenti non possono essere riprodotti parzialmente senza la sua autorizzazione scritta.