

COMUNE DI ASCOLI SATRIANO
 Provincia di Foggia
 Regione Puglia

Nome Progetto / Project Name
Impianto Agrovoltaico in sinergia fra valorizzazione agricolo-zootecnica ed energetica nel comune di Ascoli Satriano di Potenza DC 60,152 MW ed AC 59,995 MW Denominazione progetto "SALVETERE".

Proponente dell'impianto
Solar Century FVGC 3 s.r.l.
 Via Caradosso, 9 - 20123 - Milano (MI)
 PEC: sc-fvge3@pec.it


del gruppo 

Titolo documento / Document title
Valutazione Impatto Ambientale

Sottotitolo documento / Document subtitle
SOTTOSTAZIONE ELETTRICA UTENTE
LOCALI TECNICI UTENTE
 Codice Pratica STMG: 201900438

01	10/2022	PRIMA EMISSIONE	SOLARFIELDS		
N.	Data Revisione	Descrizione revisione	Preparato	Vagliato	Approvato

Consulenza / Advice

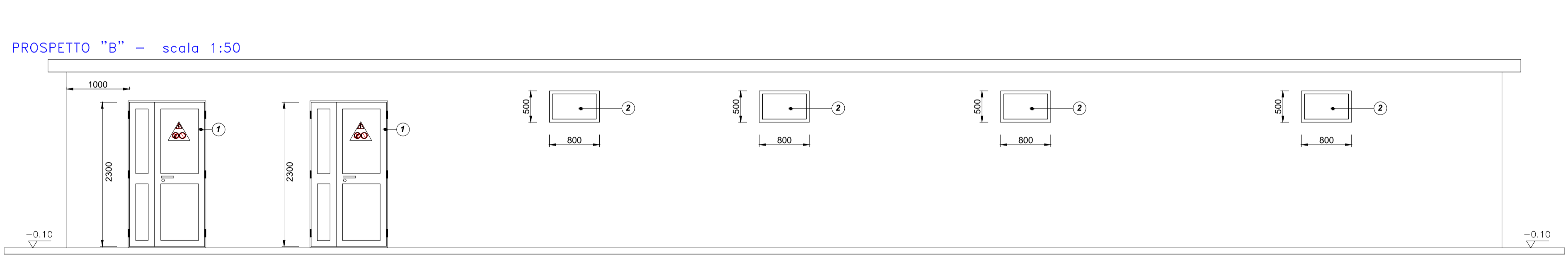
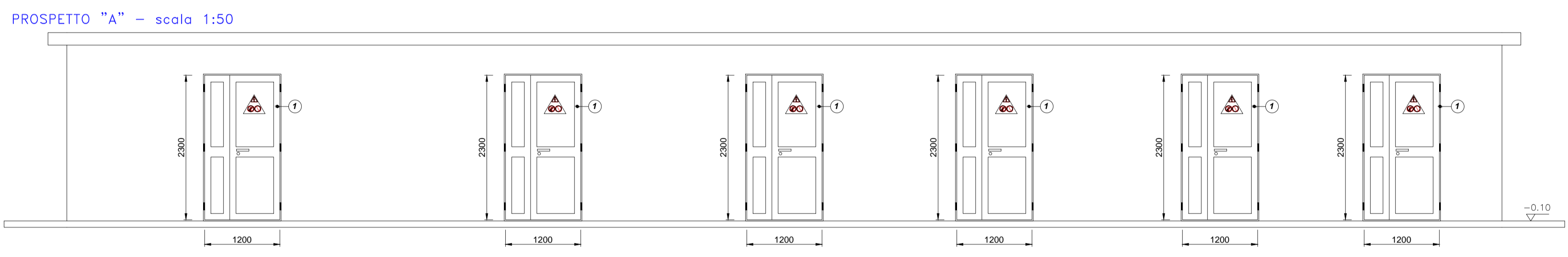
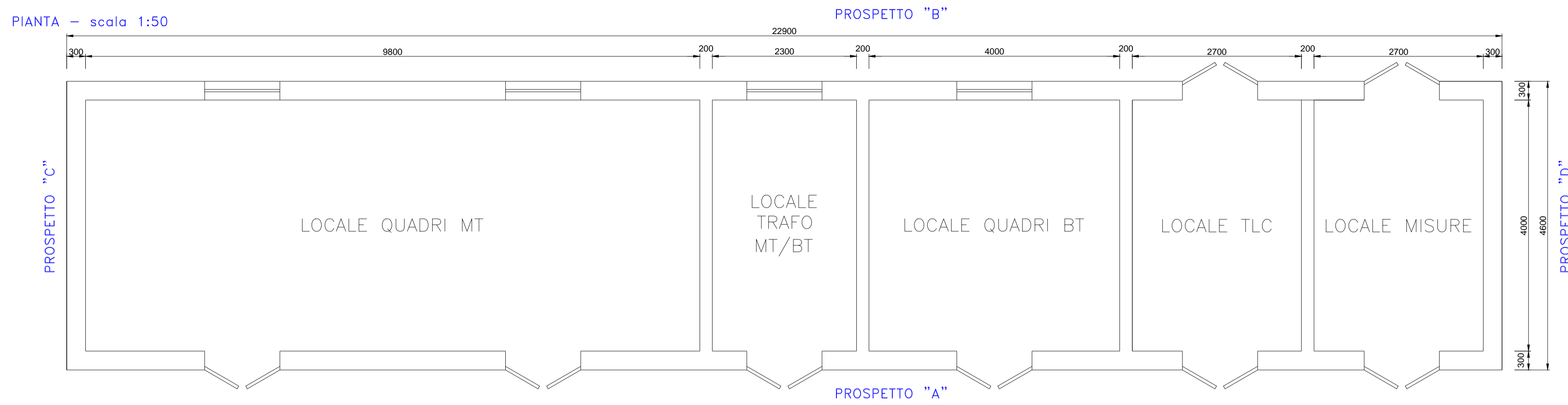


Progettista / Planner

Dott. Ing. Maurizio Manenti
 Solarfields Sette S.r.l. - P.IVA 01998810566
 Via Spinabella 7, 00047 Marino (Roma)
 maurizio.manenti@gmail.com

Documento Numero					Fase di progetto
Commessa	Origine	Tipo documento	N. Progressivo	Revisione	
		ELABORATO GRAFICO	T4	01	

TUTTI I DIRITTI SONO RISERVATI - Questo documento è di proprietà esclusiva del Proponente, che si riserva ogni diritto sullo stesso. Pertanto non può essere copiato, riprodotto, comunicato o divulgato ad altri o usato in qualsiasi maniera, nemmeno per fini sperimentali, senza autorizzazione scritta dell'Autore



LEGENDA

① Porta con infissi in alluminio
 ② Finestra con infissi in alluminio

QUOTE ESPRESSE IN MILLIMETRI
 ELAVAZIONI ESPRESSE IN METRI

ATTENZIONE
 Per la posizione di tubazioni (afferentati al locale), pozzetti per pavetteria, cavi MT, acque meteoriche, rete di terra, consultare gli elaborati di riferimento.

ATTENZIONE
 Tutti gli infissi e i serramenti saranno in alluminio con taglio termico. Per le caratteristiche termiche e fisiche dei materiali consultare il capitolato speciale d'appalto - prescrizioni tecniche.

LOCALE QUADRI MT, TRAF0
 Locali con sistema di ventilazione forzata. Le aperture di areazione di ciascuna porta, attente con sistemi di alette fisse, devono garantire, una superficie minima pari a 4000 cm².

LOCALE BT, TLC E MISURE
 Locali con sistema di condizionamento. Le porte di accesso saranno dotate di serrando in sovrappressione. Le aperture di areazione, previste su ciascuna porta, saranno dotate di serrando in sovrappressione.

ATTENZIONE
 LA QUOTA 0.00 E' RIFERITA AL PIANO FINITO DELLE FONDAZIONI DELLE APPARECCHIATURE AT

DIMENSIONAMENTO SOLAIO PRIMO IMPALCATO
 Carico uniformemente distribuito minimo pari a 500 daN/m².