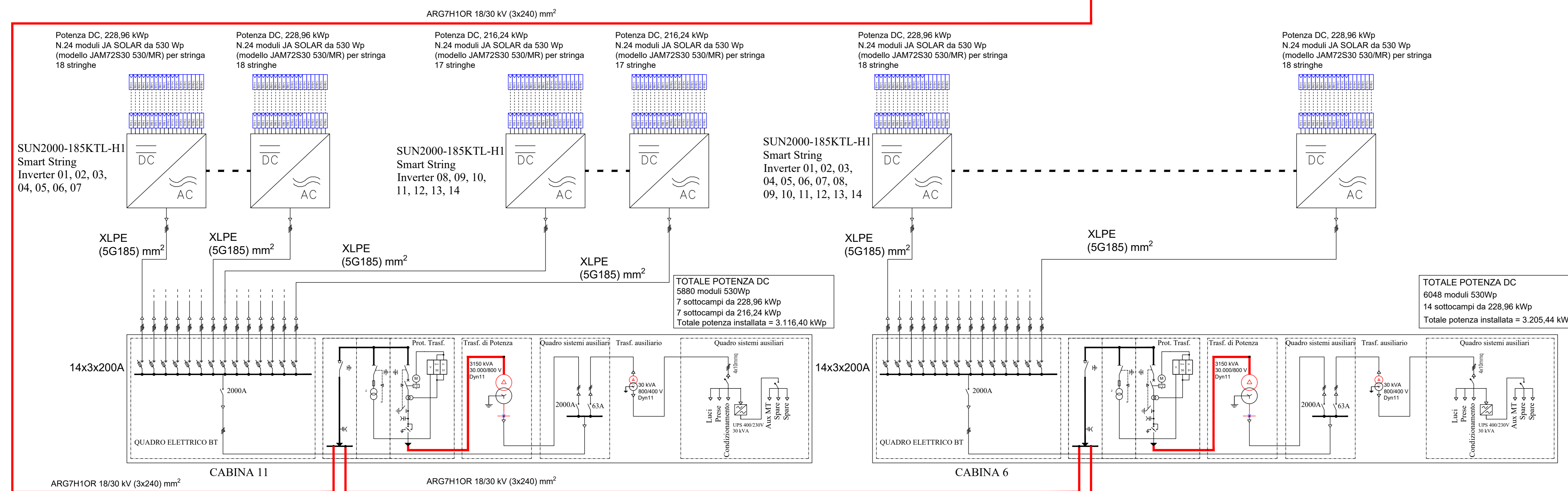
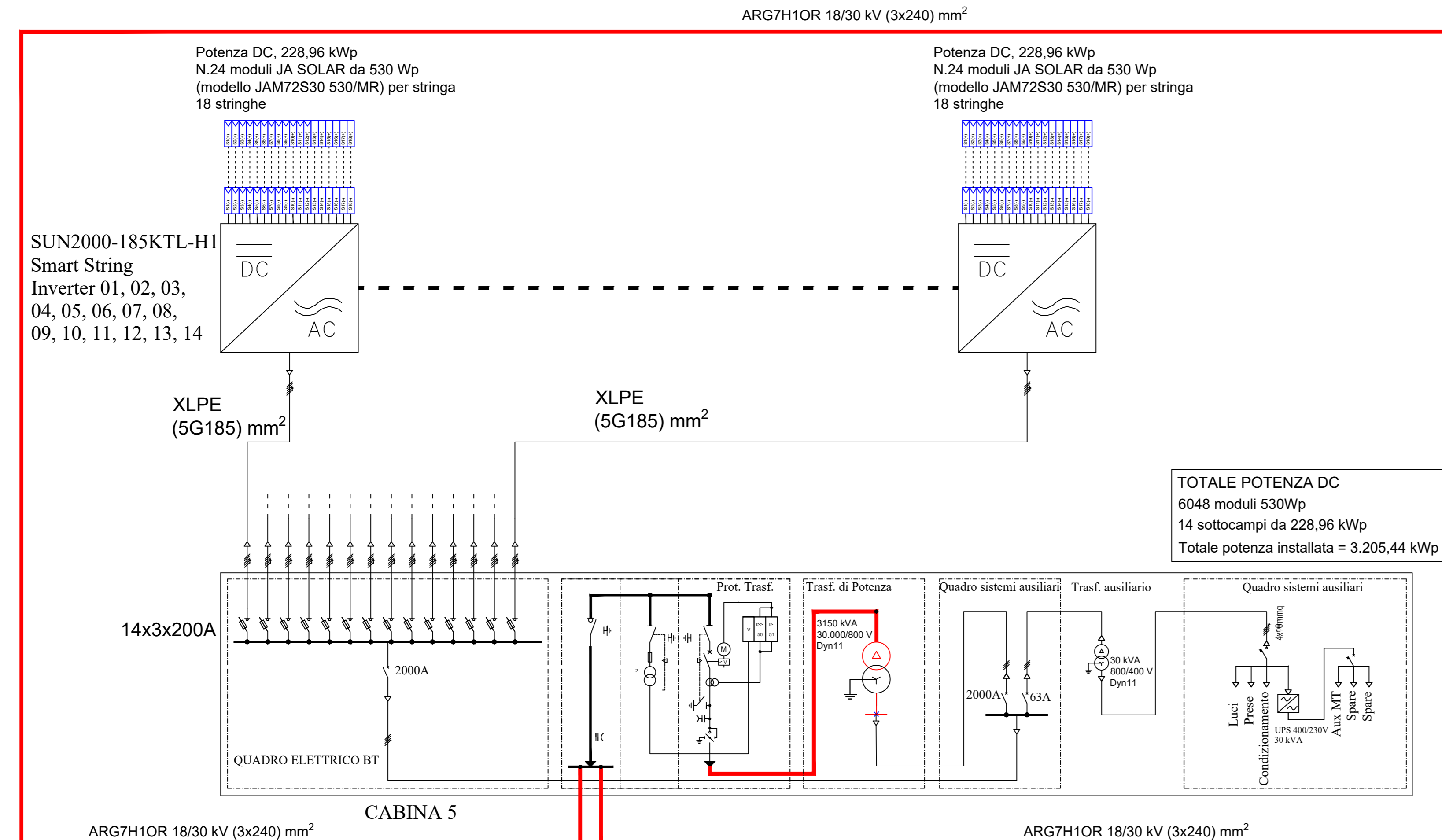


LEGENDA 1	
Descrizione	Quantità
Potenza Totale in kWp	60.152,88
Modulo da 530W (Modello JAM72S30 530/MR) della JA SOLAR	113.496
Inverter di stringa (modello SUN2000-105KTL-H1) della HUAWEI	266
Tracker SOLTEC (2x12, 2x24, 2x36 moduli)	1.729
Cabina di trasformazione	19



Simbolo	Descrizione
[Symbol]	Sistema di protezione d'interfaccia
[Symbol]	Protezione Generale
[Symbol]	Trasformatore di potenza
[Symbol]	UPS
[Symbol]	Inverter
[Symbol]	Stringhe di moduli fotovoltaici
[Symbol]	Media Tensione



ALLA CABINA DI DISTRIBUZIONE

COMUNE DI ASCOLI SATRIANO  
 Provincia di Foggia  
 Regione Puglia

Nome Progetto / Project Name: **Impianto Agrovoltaico in sinergia fra valorizzazione agricolo-zootecnica ed energetica nel comune di Ascoli Satriano di Potenza DC 60,152 MW ed AC 59,995 MW Denominazione progetto "SALVETERE".**

del gruppo Statkraft

Schema ELETTRICO UNIFILARE (DC / AC)

del gruppo Statkraft

Ing. Massimiliano Ceconi  
 SUNNERG DEVELOPMENT s.r.l.  
 Via San Pietro all'Orto, 11 - 20121 (MI)  
 P.IVA 1166530097  
 PEC sunnergdevelopment@tin.it

Documento Numero

VARIE

TUTTI I DIRITTI SONO RISERVATI - Questo documento è di proprietà esclusiva vostra, che si riserva ogni diritto sullo stesso. Pertanto non può essere copiato, riprodotto, comunicato o divulgato ad altri o usato in qualsiasi maniera, nemmeno per fini sperimentali, senza autorizzazione scritta dell'autore.