



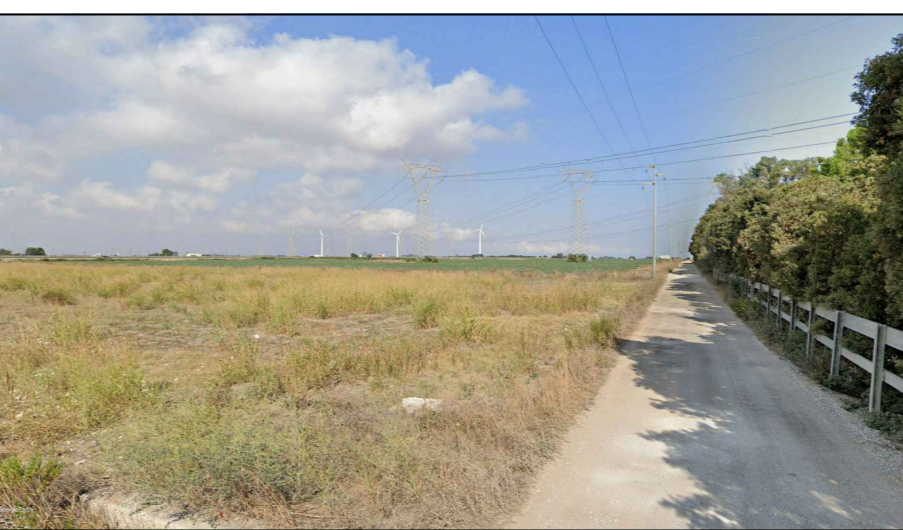


-  Area impianto
-  CP Brindisi sud
-  Area SSE condivisa
-  Tracciato connessione



## INTERFERENZE SU TRACCIATO CONNESSIONE



REGIONE PUGLIA



CITTA' DI BRINDISI

COSTRUZIONE ED ESERCIZIO DI UN IMPIANTO "AGROVOLTAICO" PER PRODUZIONE DI ENERGIA ELETTRICA DA FONTE FOTOVOLTAICA AVENTE POTENZA IN IMMISSIONE PARI A 12,5 MWe POTENZA MODULI PARI A 12,52 MWp CON RELATIVO COLLEGAMENTO ALLA RETE ELETTRICA - IMPIANTO DENOMINATO "BRINDISI TORMARESCA" UBICATO IN AGRO DEL COMUNE DI BRINDISI.

progettato e sviluppato da  
**SCS INNOVATIONS**

Via Gen. Giacinto Antonelli n.3  
70043 Monopoli (BA)



Ing. Emanuele Verdoscia  
Via Villafranca n.42  
73041 Carmiano (LE)

DATI CATASTALI:  
Brindisi Fg. 171 P.Illa 8,9,10,21,25,532,536,677,681,683,685,687,689



Elaborato	Tecnico
Interferenze con elettrodotti	Ing. Emanuele Verdoscia