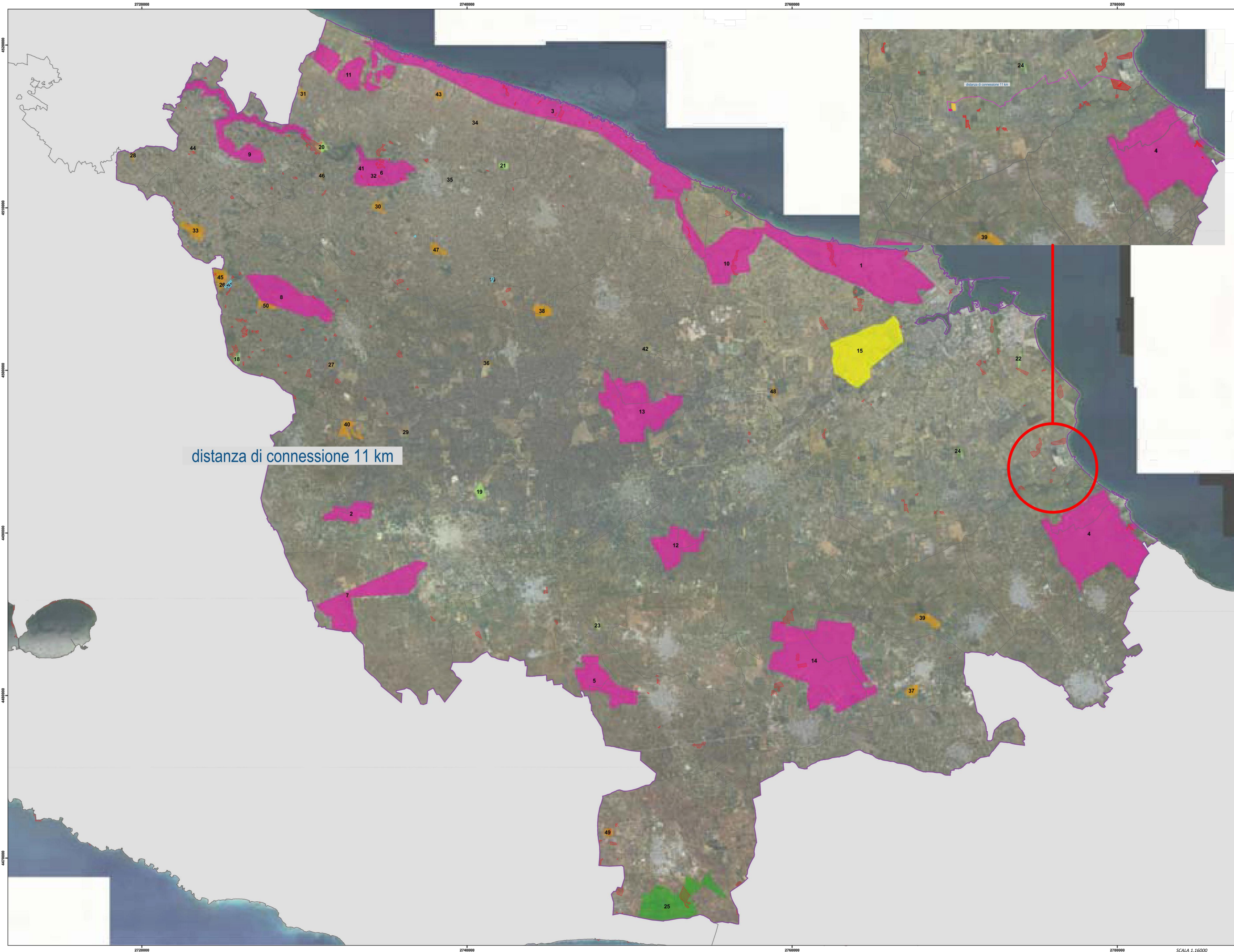


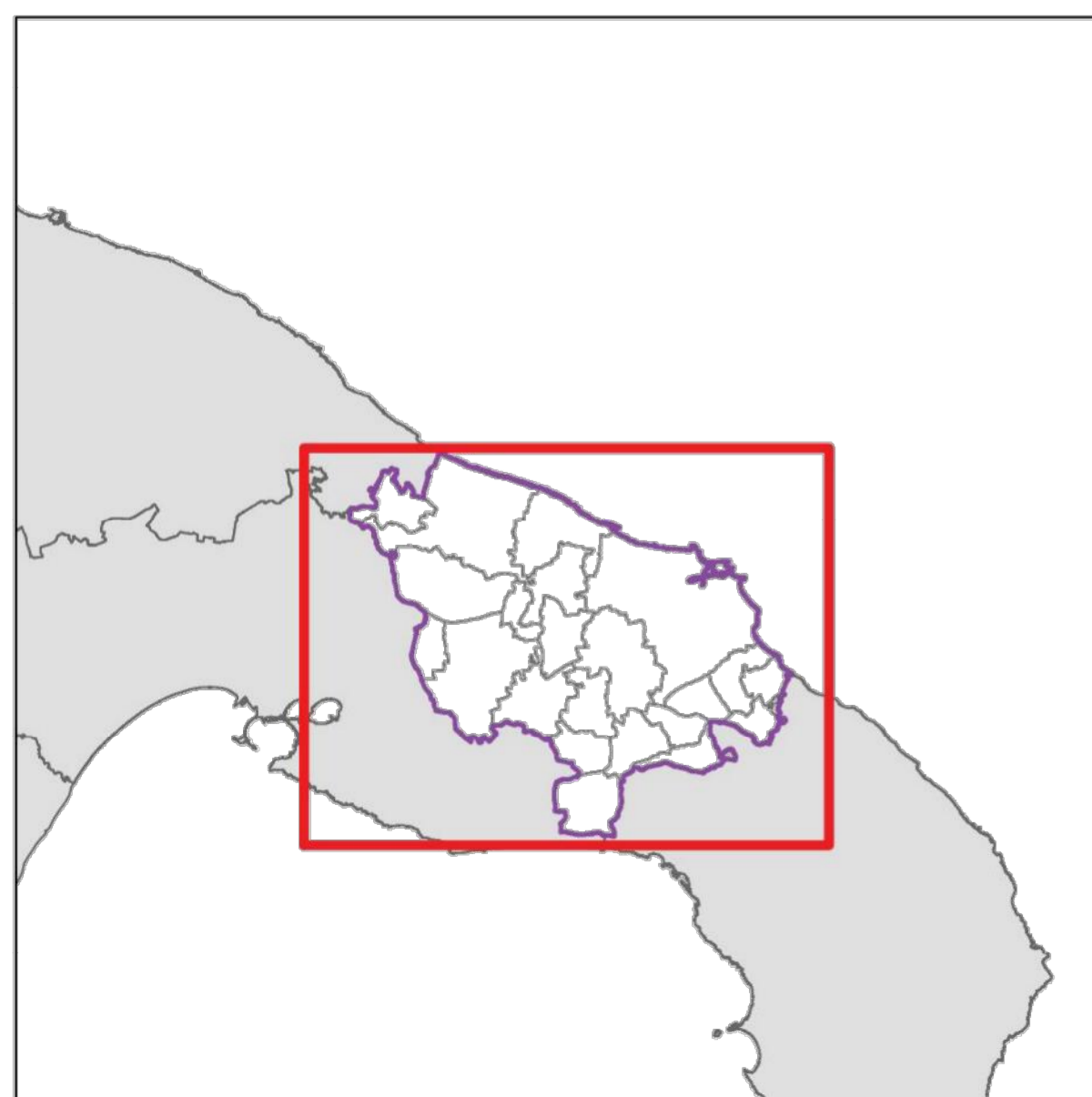
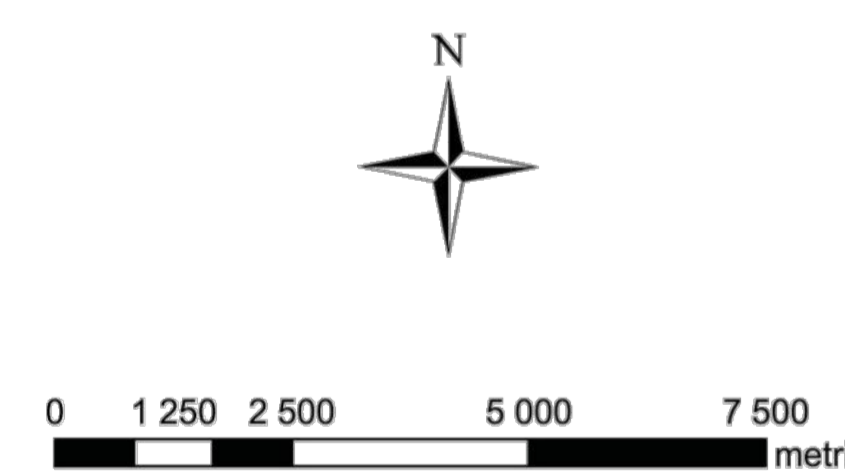
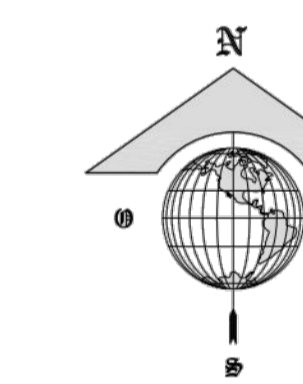
### Legenda

- OASI DI PROTEZIONE**
- 1 - Apiani - Punta Paleola Sup. 2074 Ha
  - 2 - Fonte del Canale Reale Sup. 271 Ha
  - 3 - Villanova - Punta Penna Grossa Sup. 1610 Ha
  - 4 - Campo di Mare - Lendinuso Sup. 2090 Ha
  - 5 - S. Cosimo alla Macchia Sup. 553 Ha
  - 6 - Collina San Biagio Sup. 557 Ha
  - 7 - S. Totaro Sup. 917 Ha
  - 8 - Masseria Amato Palazzo Pizzolo Sup. 724 Ha
  - 9 - Il Monte Sup. 716 Ha
  - 10 - Baccatani Sup. 1202 Ha
  - 11 - Lame di Chioni Sup. 698 Ha
  - 12 - Torre Santa Susanna Sup. 472 Ha
  - 13 - Masseria Monte - Madre - Monica Sup. 1160 Ha
  - 14 - Masseria Angeli Sup. 2483,4 Ha
- ZONE DI RIPOPOLAMENTO E CATTURA**
- 15 - Invaso Citaresa Sup. 1087 Ha
- CENTRI PRIVATI DI RIPRODUZIONE DELLA FAUNA SELVATICA**
- 16 - Az. Agricola Carani Fabrizio Sup. 1,25 Ha
  - 16 - Az. Agricola Carani Fabrizio Sup. 2,8 Ha
  - 17 - Az. Agricola Ligerio Domenico Sup. 10 Ha
- ZONE PER L'ADDESTRAMENTO CANI**
- 18 - C.da Affari Sup. 24,66 Ha
  - 19 - C.da Cangili Sup. 12,17 Ha
  - 20 - C.da Spennata Sup. 37,61 Ha
  - 21 - Tamburroni Sup. 16,00 Ha
  - 22 - Pirelli Sup. 10,94 Ha
  - 23 - Dianusi Sup. 10 Ha
  - 24 - Nicolletto Sup. 11,88 Ha
- AZIENDE FAUNISTICO-VENATORIE**
- 25 - Arneo Marina Sup. 660,36 Ha
- FONDI CHIUSI**
- 26 - C.da Montedoro Sup. 1,47 Ha
  - 27 - C.da Ferruzzo Sup. 7,23 Ha
  - 28 - Figazzano Sup. 10,05 Ha
  - 29 - Masseria Bax Sup. 5,06 Ha
  - 30 - C.da Santa Lucia Sup. 46 Ha
  - 31 - Via Grande Sup. 18 Ha
  - 32 - C.da Carestia Sup. 78,74 Ha
  - 33 - Ferro Sup. 96 Ha
  - 34 - C.da Martino Sup. 5 Ha
  - 35 - C.da Scopinaro Sup. 3,65 Ha
  - 36 - Parco Comunale Sup. 6,03 Ha
  - 37 - C.da Palude Ballamo Sup. 36,25 Ha
  - 38 - Masseria Deserto Sup. 23,74 Ha
  - 39 - Curtipetrazzi Sup. 58 Ha
  - 40 - Bosco Bottani Sup. 96,73 Ha
  - 41 - C.da Porcane Sup. 36,32 Ha
  - 42 - Santoro F. Sup. 3,77 Ha
  - 43 - Località Mangiamuso Sup. 23,21 Ha
  - 44 - Loc. Colapio Sup. 4,32 Ha
  - 45 - Masseria Montedoro Sup. 75,85 Ha
  - 46 - C.da Monte Sasso Sup. 5,12 Ha
  - 47 - C.da Lamacoppa Sup. 54,22 Ha
  - 48 - C.da Acquaro Sup. 13,78 Ha
  - 49 - Tenuta Monte di Rena Sup. 24,74 Ha
  - 50 - C.da Marangia Sup. 30,17 Ha
- Altre informazioni:**
- Aree percorse dal fuoco (anni 2009-2016)
  - Aree Protette Regionali
  - Limite ATC "Messapico"
  - Confini comunali



### Legenda siti di intervento:

- Area Impianto
- SSE condivisa
- CP Brindisi Sud
- Tracciato Cavidato Interato



REGIONE PUGLIA



CITTA' DI BRINDISI

**COSTRUZIONE ED ESERCIZIO DI UN IMPIANTO "AGROVOLTAICO" PER PRODUZIONE DI ENERGIA ELETTRICA DA FONTE FOTOVOLTAICA AVENTE POTENZA IN IMMISSIONE PARI A 12,5 MWp - POTENZA MODULI PARI A 12,52 MWp CON RELATIVO COLLEGAMENTO ALLA RETE ELETTRICA - IMPIANTO DENOMINATO "BRINDISI TORMARESCA" UBICATO IN AGRO DEL COMUNE DI BRINDISI.**

**DATI CATASTALI:**  
Brindisi Fg. 171 P.lla 8,9,10,21,25,532,536,677,681,683,685,687,689

progettato e sviluppato da  
**SCS innovations**

Via Gen. Giacinto  
Annelli n.3  
70043  
Monopoli (BA)



Ing. Emanuele Verdoscia  
Via Villafranca n.42  
73041  
Carmiano (LE)



Elaborato	Tecnico
PFUR e Aree percorse dal fuoco	Ing. Emanuele Verdoscia