



ISTITUTI DEL PIANO FAUNISTICO VENATORIO REGIONALE 2018 - 2023

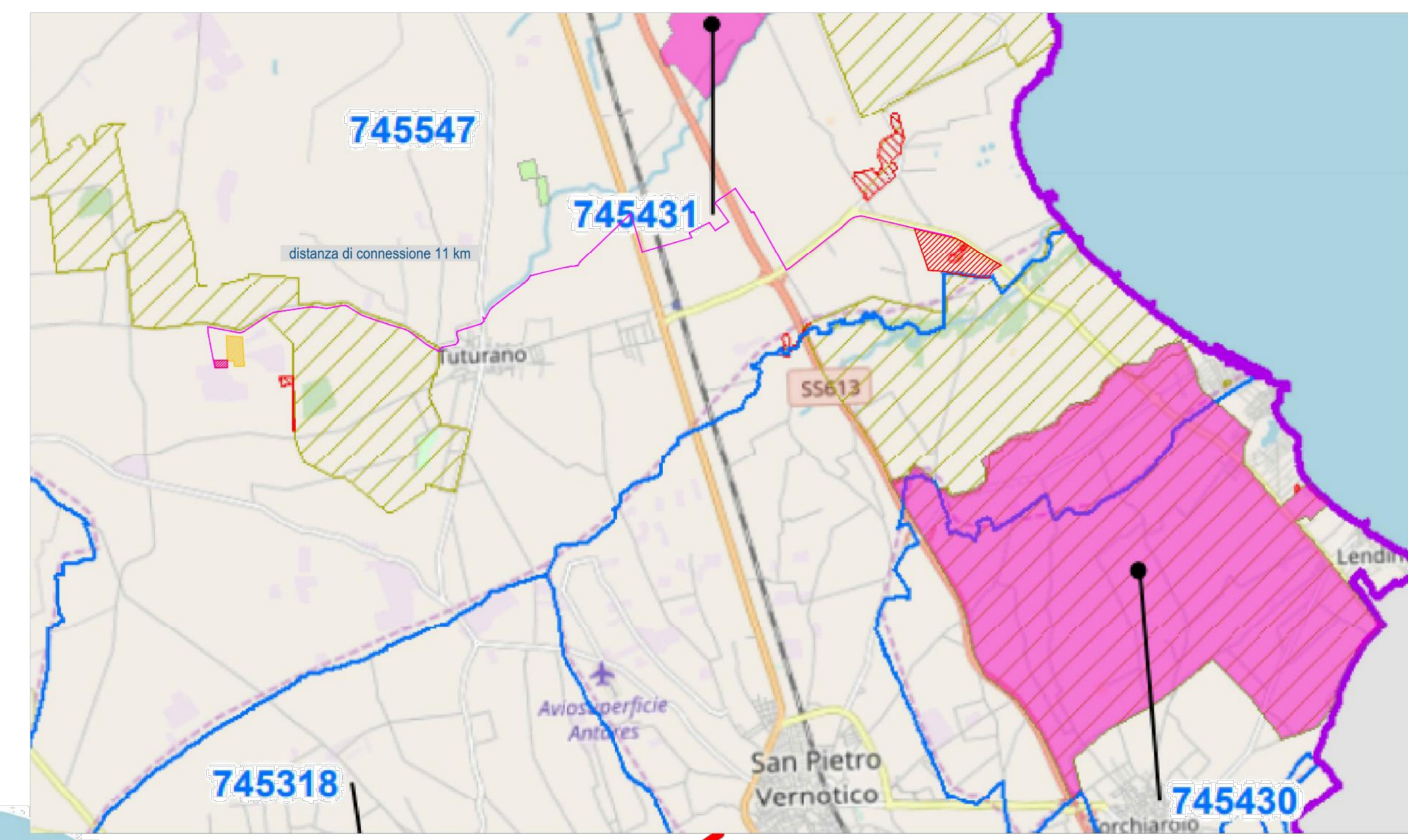
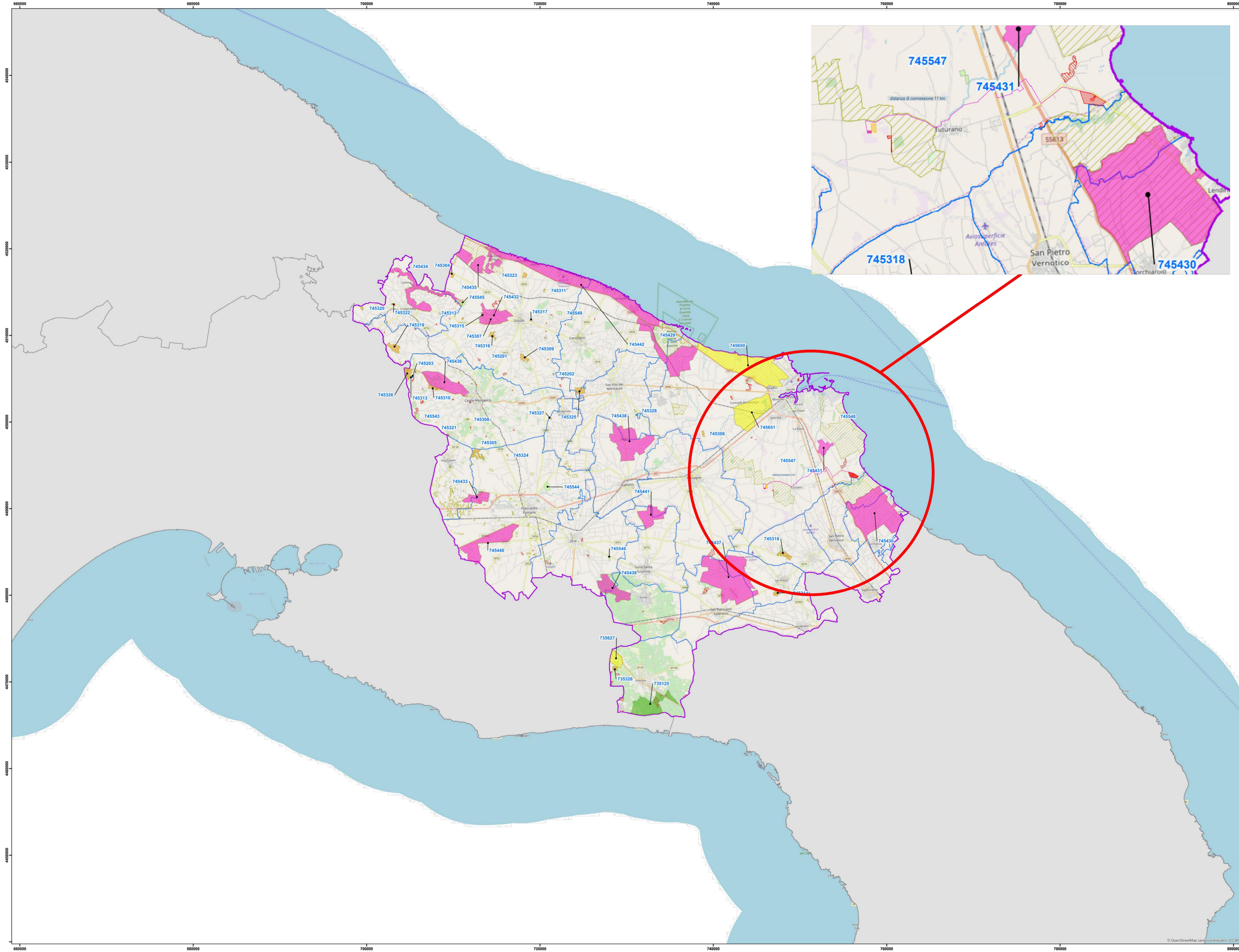
Regione Puglia - Dipartimento Agricoltura, Sviluppo Rurale ed Ambientale - Sezione Gestione Sostenibile e Tutela delle Risorse Forestali e Naturali

Legenda

- Confini comunali
 - Aree percorse dal fuoco (anni 2009-2016)
 - Aree Protette Regionali
- Tipologia e quantità d'istituti del Piano Faunistico Venatorio per ATC**
- 1 - Azienda faunistico-venatoria (Num.:1)
 - 2 - Centro privato riproduzione fauna (Num.:3)
 - 3 - Fondi chiusi (Num.:26)
 - 4 - Oasi di protezione (Num.:14)
 - 5 - Zona addestramento cani (Num.:7)
 - 6 - Zona di ripopolamento e cattura (Num.:3)

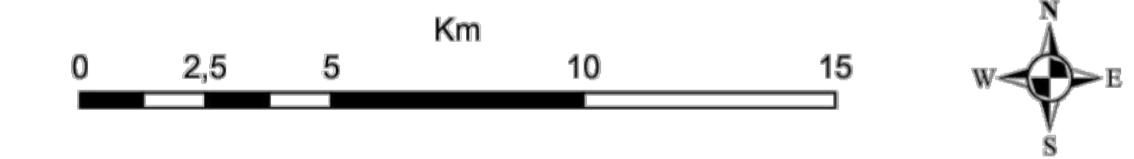
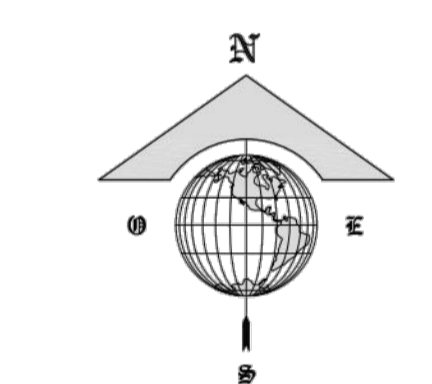
CODIFICA ISTITUTI MESSAPICO

- 1 - Azienda faunistico-venatoria**
- CD73525 - Arno Marina - Sup.: 736,83 Ha
- 2 - Centro privato riproduzione fauna**
- CD745201 - Az. Agricola Careni Fabrito - Sup.: 0,43 Ha
 - CD745202 - Az. Agricola Careni Fabrito - Sup.: 2,63 Ha
 - CD745203 - Az. Agricola Ligorio Domenico - Sup.: 7,46 Ha
- 3 - Fondi chiusi**
- CD73528 - Tenuta Monte di Rina - Sup.: 24,45 Ha
 - CD74534 - Ala Grande - Sup.: 20 Ha
 - CD74535 - Bracco Bottari - Sup.: 80,08 Ha
 - CD74536 - C.da Acquaro - Sup.: 13,85 Ha
 - CD74537 - C.da Carella - Sup.: 96,4 Ha
 - CD74538 - C.da Farnazzo - Sup.: 7,17 Ha
 - CD74539 - C.da Lamaocopia - Sup.: 48,35 Ha
 - CD74540 - C.da Maranga - Sup.: 34,35 Ha
 - CD74541 - C.da Martano - Sup.: 6,23 Ha
 - CD74542 - C.da Monte Rosso - Sup.: 4,90 Ha
 - CD74543 - C.da Montedoro - Sup.: 1,62 Ha
 - CD74544 - C.da Palude Basamo - Sup.: 43,32 Ha
 - CD74545 - C.da Porcane - Sup.: 19,47 Ha
 - CD74546 - C.da Santa Lucia - Sup.: 38,8 Ha
 - CD74547 - C.da Scoppano - Sup.: 3,73 Ha
 - CD74548 - Corticelli - Sup.: 72,34 Ha
 - CD74549 - Fiano - Sup.: 95,68 Ha
 - CD74550 - Figazzano - Sup.: 10,07 Ha
 - CD74551 - Fondo Kisa - Sup.: 2,3 Ha
 - CD74552 - Loc. Colonna - Sup.: 4,29 Ha
 - CD74553 - Località Mangiamuro - Sup.: 22,14 Ha
 - CD74554 - Masseria Bia - Sup.: 3,68 Ha
 - CD74555 - Masseria Casanova - Sup.: 14,26 Ha
 - CD74556 - Masseria Montedoro - Sup.: 79,44 Ha
 - CD74557 - Parco Comunale - Sup.: 6,04 Ha
 - CD74558 - Santoro F. - Sup.: 3,8 Ha
- 4 - Oasi di protezione**
- CD74543 - Bacchanti - Sup.: 1196,62 Ha
 - CD74544 - Campo di Mare - Lendinara - Sup.: 2127,89 Ha
 - CD74545 - Caracci - Trullo - Sup.: 191,54 Ha
 - CD74546 - Collina San Biagio - Sup.: 526,76 Ha
 - CD74547 - Fonte del Canale Reale - Sup.: 265,81 Ha
 - CD74548 - Il Monte - Sup.: 697,29 Ha
 - CD74549 - Lame di Ostuni - Sup.: 610,21 Ha
 - CD74550 - Masseria Amato Palazzo Pizzuto - Sup.: 714,06 Ha
 - CD74551 - Masseria Argelli - Sup.: 2308,92 Ha
 - CD74552 - Masseria Monte - Madre - Monica - Sup.: 1178 Ha
 - CD74553 - S. Cosimo alla Macchia - Sup.: 537,51 Ha
 - CD74554 - S. Tolero - Sup.: 309,34 Ha
 - CD74555 - Torre Santa Susanna - Sup.: 471,31 Ha
 - CD74556 - Villanova - Punta Penna Grossa - Sup.: 2154,43 Ha
- 5 - Zona addestramento cani**
- CD74543 - C.da Alleri - Sup.: 23,38 Ha
 - CD74544 - C.da Cantiglie - Sup.: 47,89 Ha
 - CD74545 - C.da Spermatia - Sup.: 35,97 Ha
 - CD74546 - Caracci - Sup.: 10,93 Ha
 - CD74547 - Nicoletto - Sup.: 10,49 Ha
 - CD74548 - Pardi - Sup.: 14,05 Ha
 - CD74549 - Tamburini - Sup.: 20,39 Ha
- 6 - Zona di ripopolamento e cattura**
- CD73527 - Loc. sopra La Foggia - Sup.: 189,33 Ha
 - CD74559 - Ispiri - Punta Palizzata - Sup.: 2066 Ha
 - CD74560 - Invaso Citaresa - Sup.: 1068,69 Ha



Legenda siti di intervento:

- Area Impianto
- SSE condivisa
- CP Brindisi Sud
- Tracciato Caviddato Interrotto



REGIONE PUGLIA



CITTA' DI BRINDISI

COSTRUZIONE ED ESERCIZIO DI UN IMPIANTO "AGROVOLTAICO" PER PRODUZIONE DI ENERGIA ELETTRICA DA FONTE FOTOVOLTAICA AVENTE POTENZA IN IMMISSIONE PARI A 12,5 MWp POTENZA MODULI PARI A 12,52 MWp CON RELATIVO COLLEGAMENTO ALLA RETE ELETTRICA - IMPIANTO DENOMINATO "BRINDISI TORMARESCA" UBICATO IN AGRO DEL COMUNE DI BRINDISI.

progettato e realizzato da
SCS innovations

Via Gen. Giacinto
Anzolini n.3
70043
Monopoli (BA)



Ing. Emanuele Verdoscia
Via Villafraanca n.42
73041
Carmiano (LE)



Elaborato	Tecnico
PFVR nuova proposta e Aree percorse dal fuoco	Ing. Emanuele Verdoscia

SCALA 1:16000