
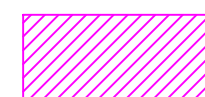




-  *Area impianto*
-  *CP Brindisi sud*
-  *Area SSE condivisa*
-  *Tracciato connessione*

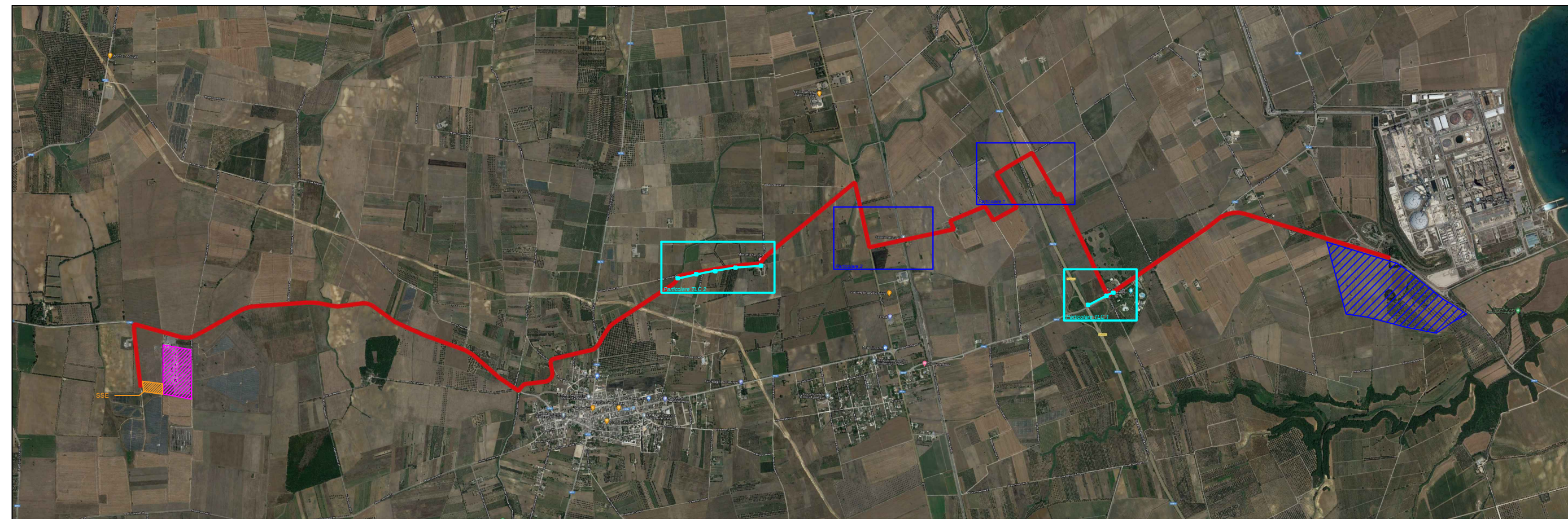


Scala 1.20000

Tracciato connessione su CTR

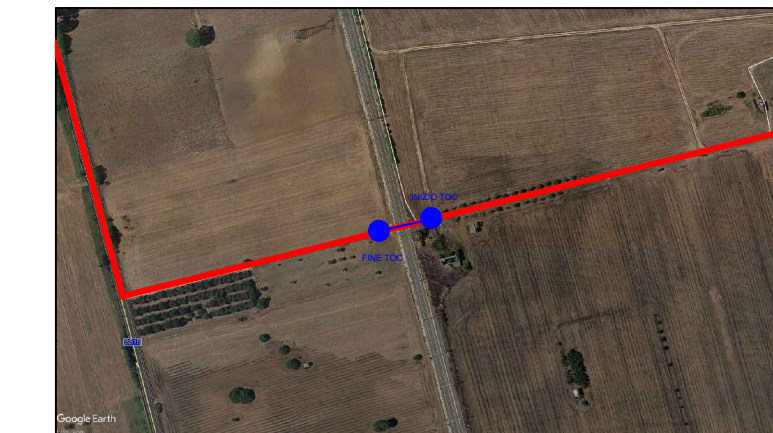


SSE su CTR

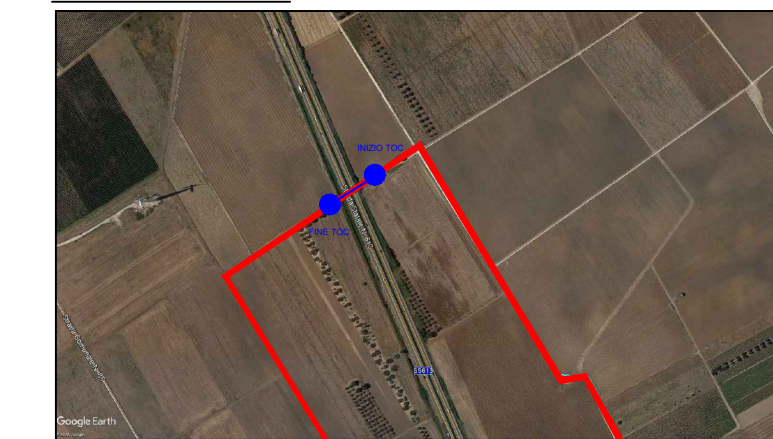


Scala 1.35000

Tracciato connessione su aerofoto



Particolare 2



Particolare 1



Particolare TLC 1



Particolare TLC 2



REGIONE PUGLIA



CITTA' DI BRINDISI

COSTRUZIONE ED ESERCIZIO DI UN IMPIANTO "AGROVOLTAICO" PER PRODUZIONE DI ENERGIA ELETTRICA DA FONTE FOTOVOLTAICA AVENTE POTENZA IN IMMISSIONE PARI A 12,5 MWe POTENZA MODULI PARI A 12,52 MWp CON RELATIVO COLLEGAMENTO ALLA RETE ELETTRICA - IMPIANTO DENOMINATO "BRINDISI TORMARESCA" UBICATO IN AGRO DEL COMUNE DI BRINDISI.

progettato e sviluppato da
SCS INNOVATIONS

Via Gen. Giacinto Antonelli n.3
70043 Monopoli (BA)



Ing. Emanuele Verdoscia
Via Villafranca n.42
73041 Carmiano (LE)

DATI CATASTALI:
Brindisi Fg. 171 P.IIa 8,9,10,21,25,532,536,677,681,683,685,687,689



Elaborato	Tecnico
Tracciato connessione	Ing. Emanuele Verdoscia