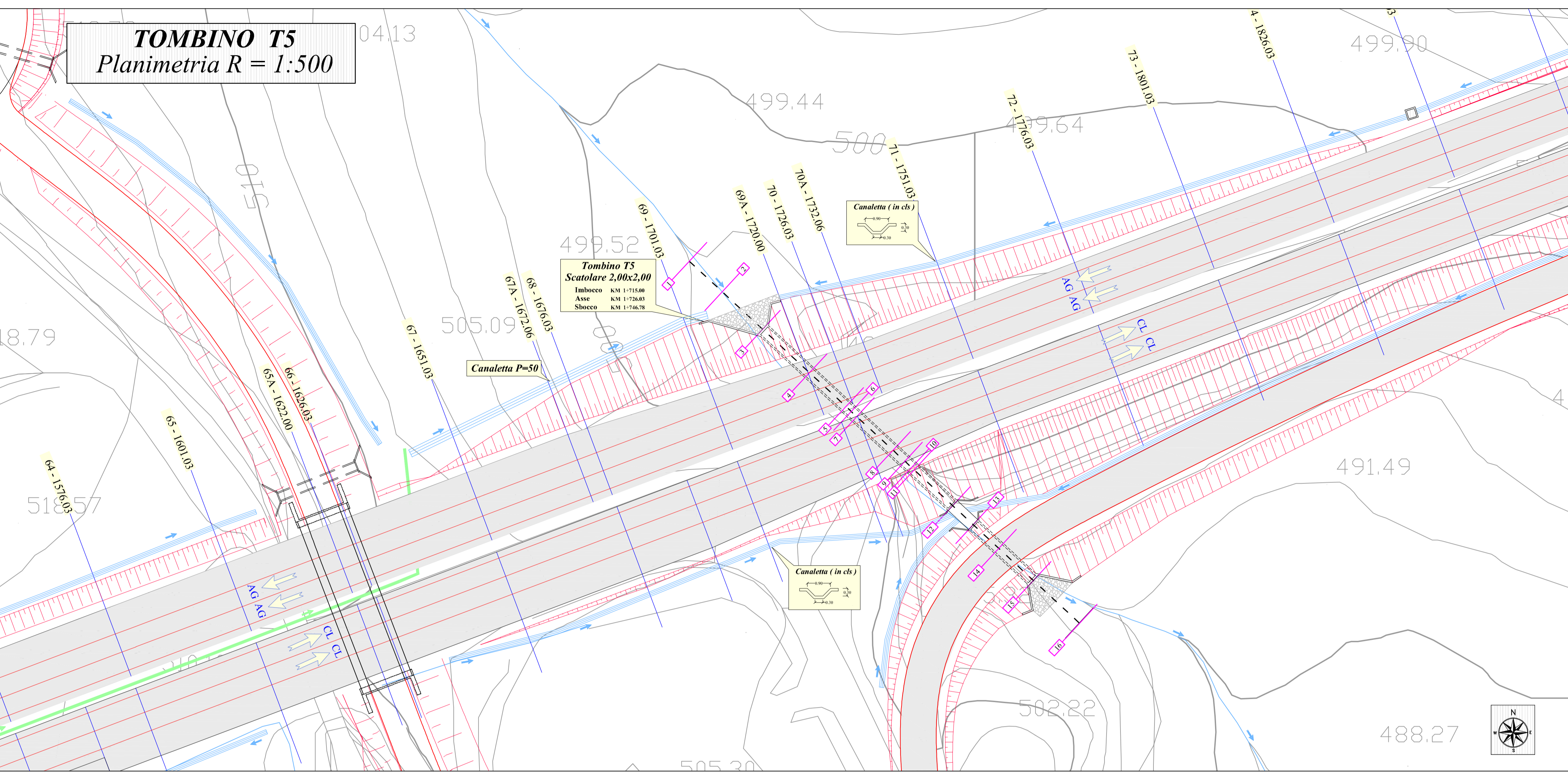
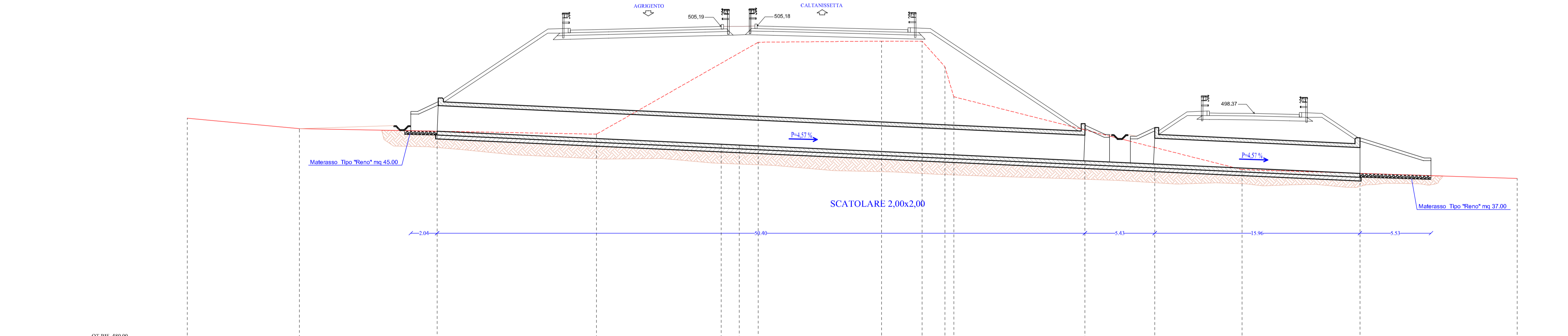


TOMBINO T5
Planimetria R = 1:500



TOMBINO T5
Sezione R=1:200



NUMERO SEZIONI	1	2	3	4	5	6	7	8	9	10	11	12	13	14	15	16
QUOTE TERRENO	498.00	497.19	496.99	496.76	495.98	495.91	495.91	494.00	494.00	493.00	492.00	491.00	490.00	489.00	488.00	487.00
QUOTE SCORRIMENTO ACQUA			496.99		495.98	495.91	495.84		494.68	494.43		493.70			493.70	493.31
DISTANZE PARZIALI		8.72	10.72	12.40	9.69	1.40	1.48	9.60	3.15	1.78	0.69	10.21	5.43	6.79	9.17	12.23
DISTANZE PROGRESSIVE	0.00	8.72	19.44	31.84	41.53	42.93	44.41	54.01	57.16	58.64	59.63	71.90	77.40	82.06	91.23	103.46



ANAS S.p.A.

Direzione Centrale Programmazione Progettazione

CORRIDOIO PLURIMODALE TIRRENICO-NORD EUROPA
ITINERARIO AGRIGENTO - CALTANISSETTA-A19
S.S. N° 640 "DI PORTO EMPEDOCLE"
AMMODERNAMENTO E ADEGUAMENTO ALLA CAT. B DEL D.M. 5.11.2001
Dal km 44+000 allo svincolo con l'A19

PROGETTO DEFINITIVO

<p>GRUPPO DI PROGETTAZIONE</p> <p>ATI: TECHNITAL s.p.a. (mandataria) S.I.S. Studio di Ingegneria Stradale s.r.l. DELTA Ingegneria s.r.l. INFRATEC s.r.l. Consulting Engineering PROGIN s.p.a.</p>	<p>I RESPONSABILI DI PROGETTO</p> <p>Dott. Ing. M. Raccosta Ordine Ing. Verona n° 11665 Prof. Ing. A. Bevilacqua Ordine Ing. Palermo n° 4058 Dott. Ing. M. Carfino Ordine Ing. Agrigento n° 4628 Dott. Ing. N. Troccoli Ordine Ing. Potenza n° 836 Dott. Ing. S. Esposito Ordine Ing. Roma n° 20837</p> <p>IL GEOLOGO</p> <p>INTEGRAZIONI PRESTAZIONI SPECIALISTICHE</p> <p style="text-align: right;">Dott. Ing. M. Raccosta</p>	
<p>VISTO IL RESPONSABILE DEL PROCEDIMENTO</p> <p>Dott. Ing. Massimiliano Fidenzi</p>	<p>VISTO IL RESPONSABILE DEL SERVIZIO PROGETTAZIONE</p> <p>Dott. Ing. Antonio Valente</p>	<p>DATA</p> <p>PROTOCOLLO</p>

ATTRAVERSAMENTI IDRAULICI
PLANIMETRIA E SEZIONE TOMBINO T5

CODICE PROGETTO	NOME FILE	REVISIONE	FOGLIO	SCALA:
L0407B D 0501	ID04-IDR-PS05.dwg	B	05 di 37	1:500 1:200
CODICE ELAB.	T01ID04IDRPS05			

REV.	DESCRIZIONE	DATA	VERIFICATO RESP. TECNICO	CONTROLLATO RESP. DTTINERARIO	APPROVATO RESP. DI SETTORE
D					
C					
B	REVISIONE a seguito istruttoria ANAS 19/03/07	Aprile 2007	A. Mita	F. Arciuli	C. Marro
A	EMISSIONE	Ottobre 2006	A. Mita	F. Arciuli	C. Marro