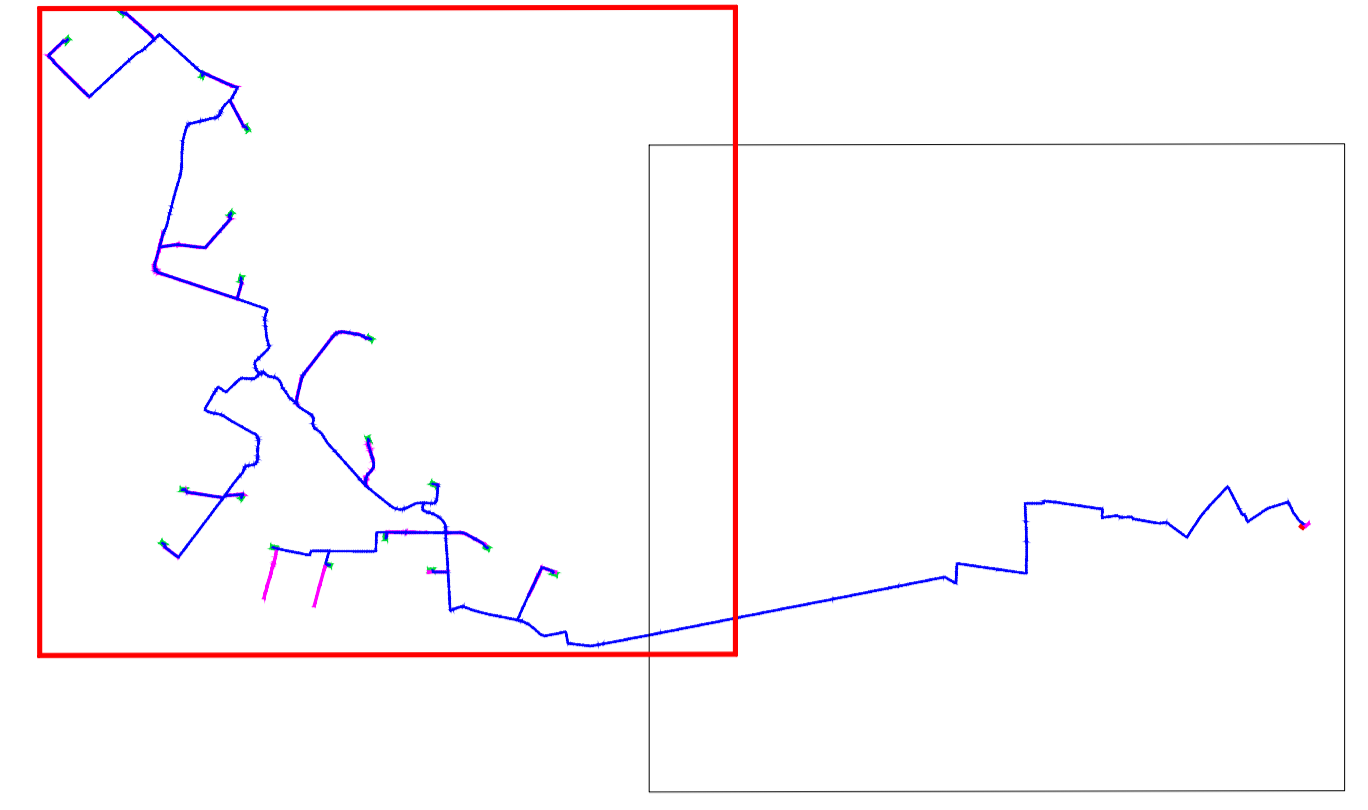
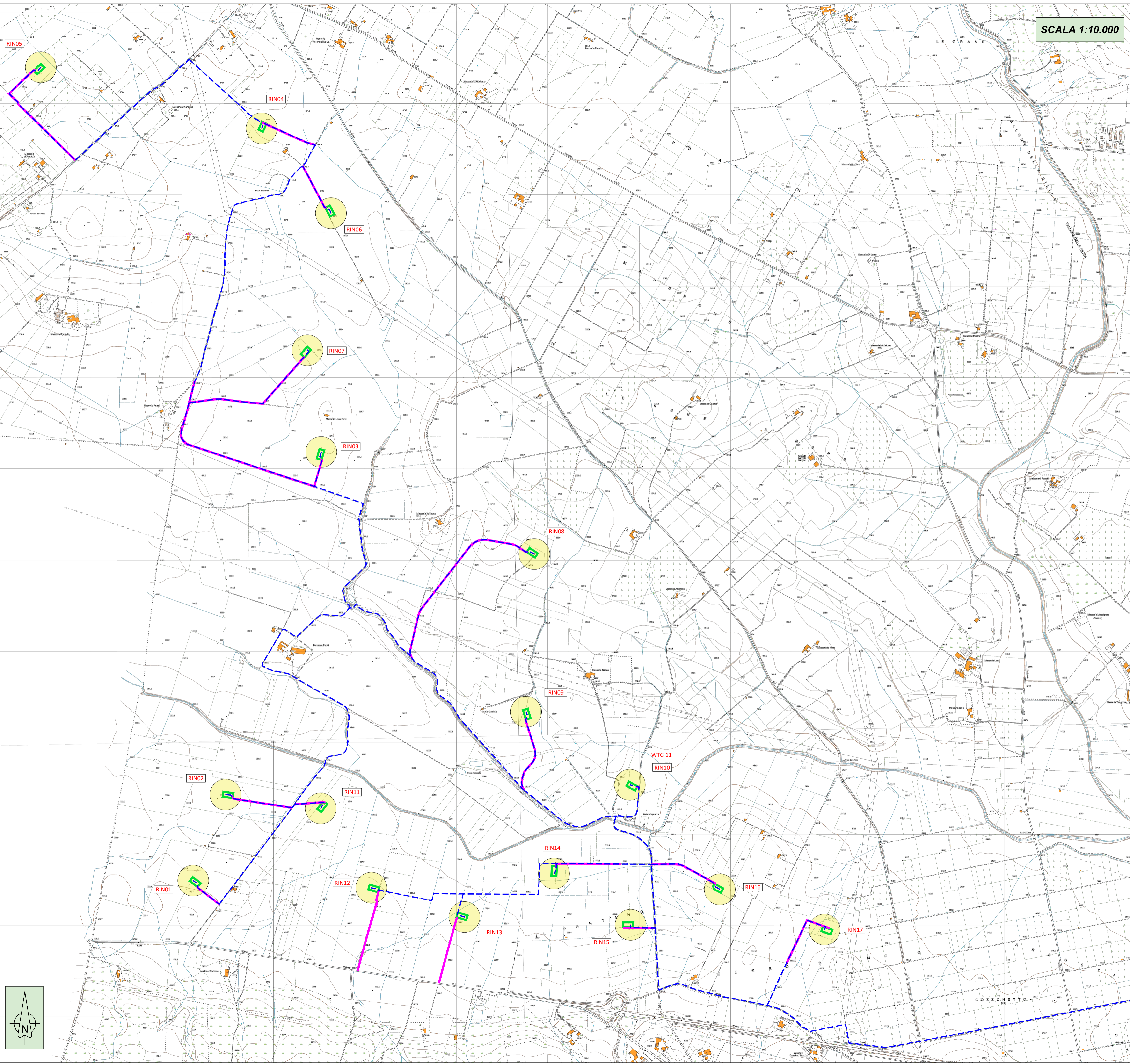







SCALA 1:10.000



LEGENDA

-  WTG
-  Cavidotto MT
-  Piazzola Def
-  Strada Def
-  SEU

REGIONE PUGLIA Provincia di TARANTO

Comune LATERZA Comune CASTELLANETA



PROGETTO DEFINITIVO PER LA REALIZZAZIONE DI UN IMPIANTO EOLICO DENOMINATO "LATERZA 1" COSTITUITO DA 17 AEROGENERATORI CON POTENZA COMPLESSIVA DI 111,60 MW E RELATIVE OPERE DI CONNESSIONE ALLA R.T.N.

Inquadramento territoriale su CTR

ELABORATO
EP02.1

PROPRONTE:

RINASCITA WIND S.R.L.
 Contrada Cacapentima snc
 74014 Laterza (TA)
 pec: rinascitawind@pec.it

cod. id.: E-LARIN

PROGETTISTI:

ATECH SOCIETÀ DI INGEGNERIA **PM** Innovative Engineering

Via Caduti di Missiroya 55 70124 Bari (BA) STUDIO PM SRL
 e-mail: atech@attech.it Via dell'Argentario 27 75100 Matera (MT)
 pec: atechsr@legalmail.it e-mail: paolo.montefinese@pm-studio.it
 pec: studiopm@pmpec.it

CONSULENTI:

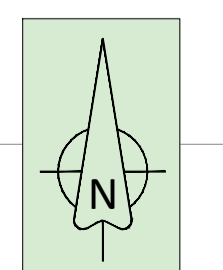
Dott.ssa Elisabetta NANNI
 Dott. Ing. Rocco CARONE
 Dott. Biol. Fau. Lorenzo GAUDIANO
 Dott. Agr. For. Mario STOMACI
 Dott. Geol. Michele VALERIO

DIRETTORE TECNICO
 Dott. Ing. Orazio TRICARICO
 Ordine Ingegneri di Bari n. 4985

GRAZIO PASTORICO
 Sez. A - 4985
 ALBO PROFESSIONISTI
 ORDINE INGEGNERI DI BARI

Dott. Ing. Paolo MONTEFINESE
 Ordine Ingegneri di Bari n. 968
 Dott. Ing. Paolo MONTEFINESE
 Sez. A - 10743
 ALBO PROFESSIONISTI
 ORDINE INGEGNERI DI BARI

Dott. Ing. Alessandro ANTEZZA
 Ordine Ingegneri di Bari n. 10743
 Assessorato Antezza
 Sez. A - 10743
 ALBO PROFESSIONISTI
 ORDINE INGEGNERI DI BARI



0	FEBBRAIO 2023	C.C.	A.A.	O.T.	Progetto definitivo
EM./REV.	DATA	REDATTO	VERIFICATO	APPROVATO	DESCRIZIONE