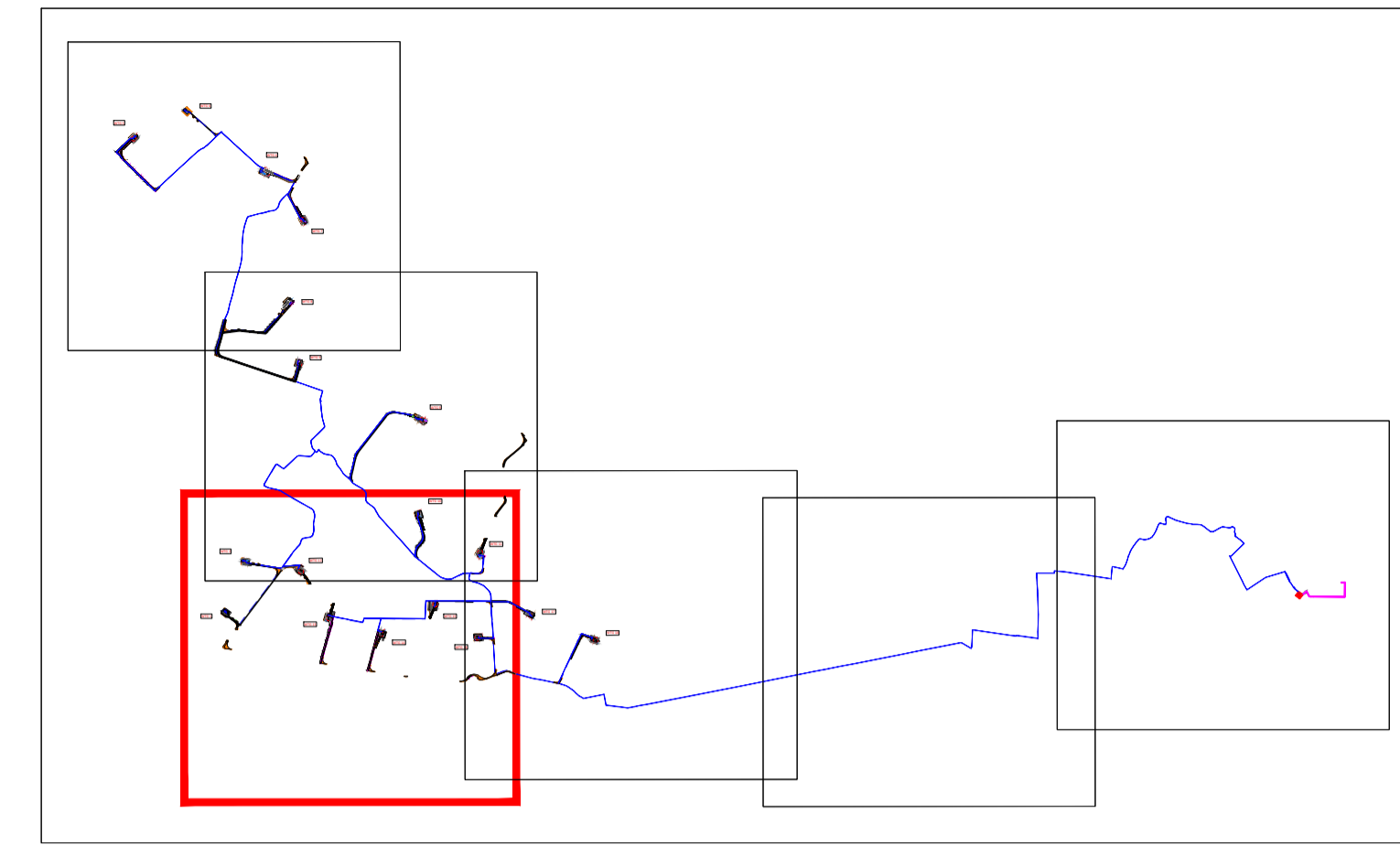
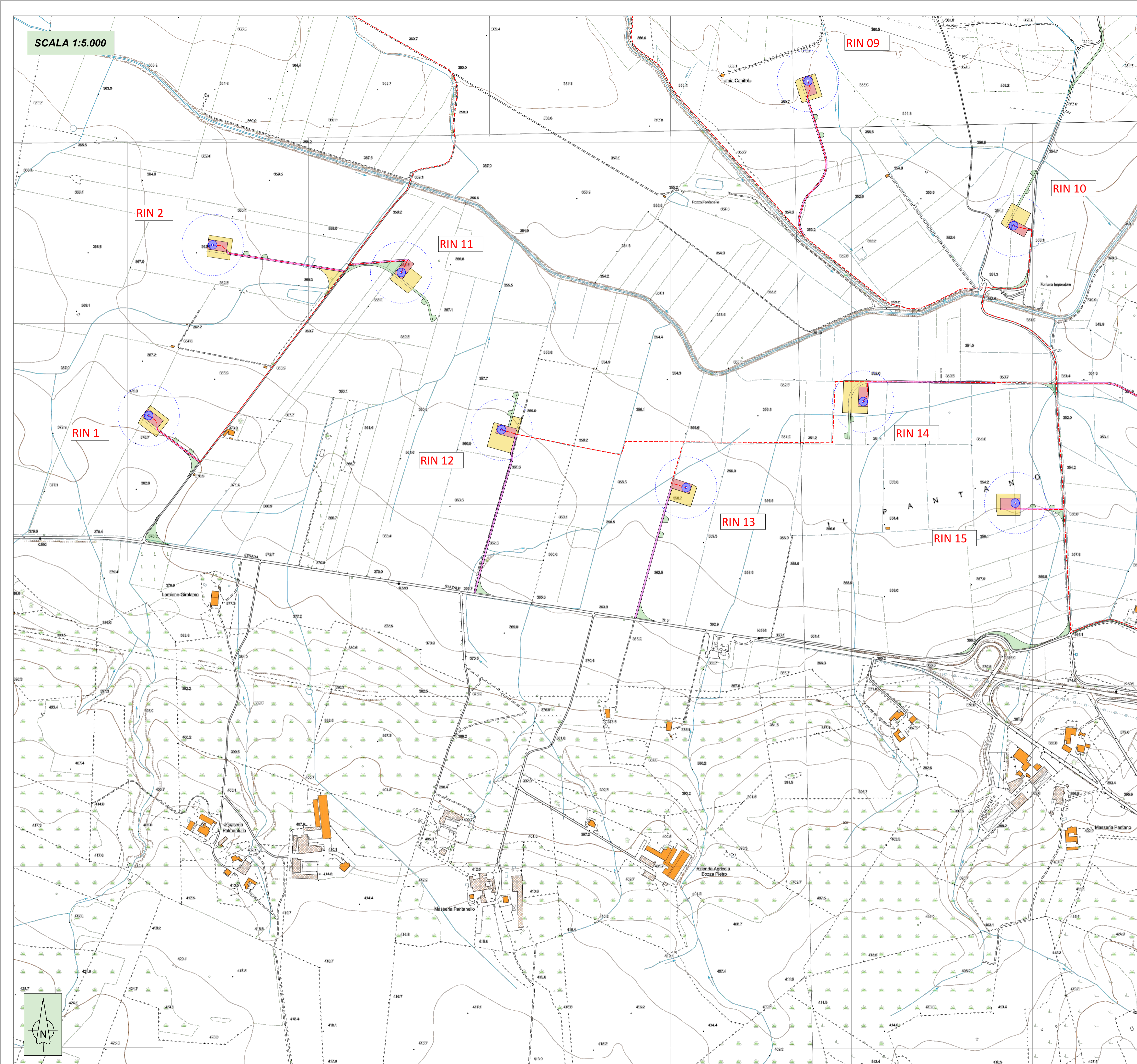


SCALA 1:5.000



LEGENDA

- Plinto di fondazione
- Piazzola definitiva
- Piazzola temporanea
- Ingombro rotore
- Viabilità di nuova realizzazione permanente
- Viabilità di nuova realizzazione temporanea
- Cavo interrato MT interno
- Cavo interrato MT esterno
- Cavo interrato AT
- Sottostazione Utente
- Stazione esistente "Castellaneta"

REGIONE PUGLIA Provincia di TARANTO

Comune LATERZA Comune CASTELLANETA

PROGETTO DEFINITIVO PER LA REALIZZAZIONE DI UN IMPIANTO EOLICO DENOMINATO "LATERZA 1" COSTITUITO DA 17 AEROGENERATORI CON POTENZA COMPLESSIVA DI 111,60 MW E RELATIVE OPERE DI CONNESSIONE ALLA R.T.N.

Planimetria generale impianto su base CTR ELABORATO EP06.3

PROPONENTE:

RINASCITA WIND S.R.L.
 Contrada Cacapentina snc
 74014 Laterza (TA)
 pec: rinascitawind@pec.it

cod. id.: E-LARIN

CONSULENTI:

Dott.ssa Elisabetta NANNI
 Dott. Ing. Rocco CARONE
 Dott. Biol. Fau. Lorenzo GAUDIANO
 Dott. Agr. For. Mario STOMACI
 Dott. Geol. Michele VALERIO

PROGETTISTI:

ATECH **IPM**
 SOCIETÀ DI INGEGNERIA Innovative Engineering

Via Caduti di Missiropa 55 STUDIO IPM SRL
 70124 Bari (BA) Via dell'Artigianato 27 75100 Matera (MT)
 e-mail: atech@ipm.it e-mail: paolo.monfinese@ipm-studio
 pec: atechsr@legalmail.it pec: studiopim@mypec.eu

DIRETTORE TECNICO
 Dott. Ing. Orazio TRICARICO
 Ordine Ingegneri di Bari n. 4985

PROVINCIA DI BARI
 Sez. A - 4985
 Anno Iscrizione 2009
 Dott. Ing. Paolo MONFINESE
 Ordine Ingegneri di Bari n. 568

Dott. Ing. Alessandrina ANTEZZA
 Ordine Ingegneri di Bari n. 10743

PROVINCIA DI BARI
 Sez. A - 10743
 Anno Iscrizione 2009
 Dott. Ing. Paolo MONFINESE
 Ordine Ingegneri di Bari n. 568

0	FEBBRAIO 2023	C.C.	A.A.	O.T.	Progetto definitivo
EM./REV.	DATA	REDATTO	VERIFICATO	APPROVATO	DESCRIZIONE